



## FEDERACION NAVARRA DE RUGBY

(Fundada en 1983)

### 1. DOMICILIO SOCIAL:

Casa del Deporte  
C/ Paulino Caballero, 13  
Tel./Fax (948) 22 94 21  
31002 PAMPLONA

### 2. JUNTA DIRECTIVA:

Presidente:

D. Miguel ZORRAQUINO LOZANO



Vicepresidente:

D. Patxi ITXASO IRISARRI

Gerente:

Dña. Beatriz FRANCES

Secretaria

Dña. Txelo SILANES

### 3. ORGANISMOS TECNICOS:

Comité Selección Senior: D. Ignacio MARTINEZ MASSA

Comité Selección Juvenil: D. Tomás FRANCES BENITEZ

Comité Selección Seven: D. Tomás FRANCES BENITEZ

Comité Competición: D. Julián MARTIN MARTINEZ  
D. Miguel A. ZORRAQUINO

Comité Arbitros: D. Julián MARTIN MARTINEZ

Comité Técnico: D. Shanti IRIARTE CASALES

Comité Téc. Entrenadores: D. Ginés SERRANO



Selección Juvenil Navarra.

**4. CLUBS O ENTIDADES AFILIADAS A LA F.E.R. CON LAS CATEGORIAS EN LAS QUE TIENEN EQUIPOS Y NUMERO DE ELLOS EN CADA CATEGORIA**

Nombre del club	1ª Nac.	1ª Reg.	Jun.	Fem.
Barañain E.R.			1	
Baztan C.D.		1		1
C.R.U.N.		1		
Iruña R.C.	1	1	1	
La Unica R.T.		1		
Los del Bronce R.T.		1	1	
Ordoiz R.T.		1	1	
Rioja R.C.		1	1	
UPNA		1		
Tudela		1	1	

**5. ARBITROS CON LICENCIA ENCUADRADOS POR CATEGORIAS**

**Categoría Nacional**

D. Julián MARTIN MARTINEZ  
D. Ginés SERRANO JAVALOYES

**Categoría Provincial**

D. Antontxu CONTRERAS ORZAIZ  
D. Juan Diego SORBET ESNOZ

**Categoría Aspirante**

D. Eduardo ALLEN CUBILLAS  
D. Julio DE IÑIGO BERISA  
D. Eduardo ERASO CENTELLES  
D. Fermín GARIDA ZUZA  
D. Carlos MARTINEZ LOZA  
D. Luis MENDIA ESPINOSA MONTEROS  
D. Carmelo VAQUERO MONTALVO

**6. ENTRENADORES CON LICENCIA ENCUADRADOS POR CATEGORIAS**

**Nivel III (Nacional)**

D. Tomás FRANCES BENITEZ  
D. Ignacio MARTINEZ MASSA  
D. Ginés SERRANO JAVALONES



Iruña, R. C.

## Nivel II (Provincial)

D. Carlos MARTINEZ LOZA

### Nivel I (Monitor)

D. Julio DE IÑIGO BERISA

D. Eduardo ERASO CENTELLES

D. Serge GRACIA MARQUIS

D. Kepa LANDETA GOIRI

D. Tomás NUIN ELCANO

D. Rafa OLAIZOLA AMORENA

D. Alfredo PORTILLO ALZUETA

D. Raúl PORTILLO ALZUETA

D. Juan Diego SORBET ESNOZ

## Aspirantes

D. Antón HUEGUN IRURETAGOIENA

## 7. LICENCIAS EXPEDIDAS EN LAS TEMPORADAS

Temporada	Sen.	Juv.	Cad.	Inf.	Fem	Entr.	Arb.	Tot.
1984/85	169	37	17	1	-	5	13	242
1985/86	144	24	17	-	-	3	9	197
1986/87	181	39	53	-	22	3	6	310
1987/88	249	60	35	-	15	4	8	371
1988/89	268	46	11	-	16	12	11	378
1989/90	238	38	41	22	2	13	16	372
1990/91	202	42	58	63	2	11	13	391
1991/92	189	95	34	70	-	13	9	410
1992/93	185	136	16	-	-	12	12	361
1993/94	207	116	11	-	-	13	10	356
1994/95	241	113	11	-	-	14	11	390

## 8. INSTALACIONES DEPORTIVAS UTILIZADAS

Campo de Mutilva de la F.N.R.

Campo Universidad de Navarra

Campo de Adarraga (Logroño)

Campo Lekaroz

Instalaciones deportivas Larrabide

Campo Las Norias (Logroño)

Campo Murieta (Estella)

Escuela de Eti (Tudela)



Los de Bronce Rugby Taldea.

## 9. ACTIVIDADES DEPORTIVAS OFICIALES REALIZADAS

### NACIONALES

#### a) Liga Nacional Primera División. Grupo B

Participante	Clasificación
Iruña R.C.	7º

#### b) Liga de Ascenso a 1ª Nacional

Participante	Clasificación
Los del Bronce R.T.	1ª Fase

#### c) Campeonato de España Selecciones Territoriales

Participante	Clasificación
Juvenil	8º

### REGIONALES

#### a) Campeonato Territorial de Navarra 1ª Categoría

Participantes	Clasificación
Los del Bronce R.T.	1º
Baztán C.D.	2º
Rioja R.C.	3º
U.P.N.A.	4º
Ordoiz R.T.	5º
La Unica R.C.	6º
Iruña R.C.	7º
C.R.U.N.	8º
Tudela	9º

#### b) Campeonato Territorial de Navarra Junior-Juvenil Rugby a 9

Participantes	Clasificación
Ximenez	1º
Rioja R.C.	2º
Ordoiz R.T.	3º
Iruña R.C.	4º
Tudela R.C.	5º
Barañain E.R.	6º



Tudela R.C.



**c) Campeonato Territorial de Navarra Junior-Juvenil Rugby a 15**

<b>Participantes</b>	<b>Clasificación</b>
Los del Bronce R.T.	1º
Ordoiz R.T.	2º
Rioja R.C.	3º
Tudela R.C.	4º

**AMISTOSOS**

**10. ENCUNTROS AMISTOSOS INTERCLUBS DE LA REGION**

**Senior**

Iruña R.C.	La Unica R.T.	
Iruña R.C.	Los del Bronce R.T.	
C.R.U.N.	UPNA	26-30
Falces	Tudela R.C.	65-0
Tafalla	Tudela R.C.	72-0
Iruña R.C.	Los de Bronce R.T.	
Los de Bronce R.T.	C.R.U.N.	15-0
Los de Bronce R.T.	UPNA	12-0
Los de Bronce R.T.	La Unica R.T.	24-0
Los de Bronce R.T.	Los de Bronce Veteranos	31-30

**Junior**

Baztan R.T.	Ordoiz R.T.	35-10
Barañain E.R.	Iruña R.C.	15-24
Barañain E.R.	Los de Bronce R.T.	12-30
Barañain E.R.	Iruña R.C.	18-20
Iruña R.C.	Los de Bronce R.T.	7-38
Barañain E.R.	Los de Bronce R.T.	10-25

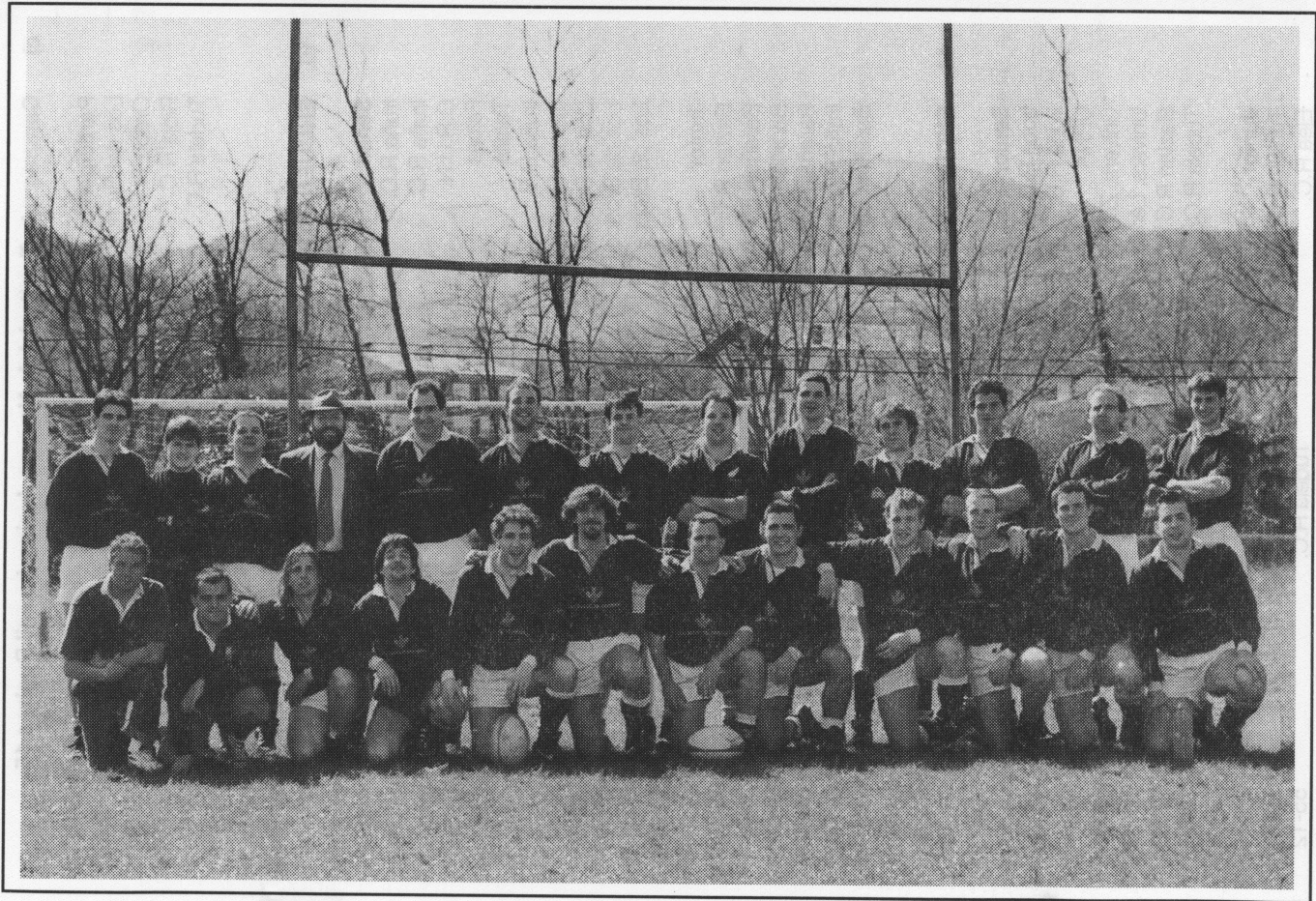
**11. ENCUNTROS AMISTOSOS INTER CLUBS ESPAÑOLES**

**Senior**

Iruña R.C.	Ejea R.C.	
Iruña R.C.	Alcobendas	
UPNA	Univers. Zaragoza	3-11
Univers. Zaragoza	UPNA	17-12
Univers. Lérida	UPNA	0-70
Baztan R.C.	Hernani	12-30
Tudela R.C.	Unive./Quimi./Barcelona	12-37

**Junior**

Tudela R.C.	Ejea R.C.	18-22
Ejea R.C.	Tudela R.C.	55-12



Baztan R. T.

## 12. ENCUENTROS AMISTOSOS INTERNACIONALES INTER CLUBS

### Senior

Sampere (Francia)	Baztán R.T.	35-10
Garazi (Francia)	Baztán R.T.	20-0
Baigorri (Francia)	Baztán R.T.	20-5
Los del Bronce R.T.	U.S. Baigorri	20-53

### Junior

Selecc. Navarra	Selecc. Cote Basque-Lourdes	5-100
Tudela R.C.	Hasparren (Francia)	12-27

### Memorial José Angel Izco

#### Participantes

Iruña A  
 Iruña B  
 Veteranos de Iruña (Desguaces)

#### Femenino

Bera Bera de Donostia	Baztán R.T.	0-22
Irún	Baztán R.T.	0-15
Bera Bera	Baztán R.T.	0-64
Irún	Baztán R.T.	0-15
Baztán R.T.	Irún	17-10
Bera Bera	Baztán R.T.	22-0
Elorrio	Baztán R.T.	34-0
Gastedi	Baztán R.T.	5-7

## 13. NUMERO DE EQUIPOS QUE HAN JUGADO EN LAS COMPETICIONES SEÑALADAS ANTERIORMENTE

Senior .....	10
Juvenil .....	6
Femenino .....	1
<b>Total .....</b>	<b>17</b>

#### 14. NUMERO DE PARTIDOS JUGADOS EN LAS COMPETICIONES REALIZADAS

Senior.....	140
Juvenil.....	48
Femenino.....	6
<b>Total.....</b>	<b>194</b>

#### 15. RELACION DE NUMERO DE LICENCIAS POR CLUBS

##### *La Rioja*

	Tot. Lic.	Tot. Jg.	Tot. N. Jug.	Sen.	Jun.	Juv.	Cad.	Inf.	Alv.	Bjn.	Tot. Jras.	Tot. Ent.	Tot. Arb.	Tot. Dir.
R.C. Rioja	53	0	51	34	4	13	0	0	0	0	0	1	0	1
<b>Total</b>	<b>53</b>	<b>0</b>	<b>51</b>	<b>34</b>	<b>4</b>	<b>13</b>	<b>0</b>	<b>0</b>	<b>0</b>	<b>0</b>	<b>0</b>	<b>1</b>	<b>0</b>	<b>1</b>

##### *Navarra*

	Tot. Lic.	Tot. Jg.	Tot. N. Jug.	Sen.	Jun.	Juv.	Cad.	Inf.	Alv.	Bjn.	Tot. Jras.	Tot. Ent.	Tot. Arb.	Tot. Dir.
La Unica R.T.	30	0	28	25	3	0	0	0	0	0	0	1	0	1
C.R. Univ. Navarra	29	0	27	21	6	0	0	0	0	0	0	1	0	1
Iruña R.C.	72	52	15	1	1	10	3	0	0	0	0	3	0	2
U.P.N.A.	28	0	26	26	0	0	0	0	0	0	0	1	0	1
Ordoiz R.C.	41	0	38	15	11	11	1	0	0	0	0	2	0	1
Los de Bronce R.T.	48	0	44	27	5	9	3	0	0	0	0	3	0	1
Esc. Barañain	11	0	11	0	0	8	3	0	0	0	0	0	0	0
C.D. Baztan	27	0	25	21	4	0	0	0	0	0	0	1	0	1
Tuedela R. S. FC	39	0	37	21	8	7	1	0	0	0	0	1	0	1
Sin Club	11	0	0	0	0	0	0	0	0	0	0	0	11	0
<b>Total</b>	<b>336</b>	<b>52</b>	<b>251</b>	<b>157</b>	<b>38</b>	<b>45</b>	<b>11</b>	<b>0</b>	<b>0</b>	<b>0</b>	<b>0</b>	<b>13</b>	<b>11</b>	<b>9</b>
<b>Tot. Federac.</b>	<b>389</b>	<b>52</b>	<b>302</b>	<b>191</b>	<b>42</b>	<b>58</b>	<b>11</b>	<b>0</b>	<b>0</b>	<b>0</b>	<b>0</b>	<b>14</b>	<b>11</b>	<b>10</b>

# DELEGACION DE RUGBY DE LA RIOJA

(Fundada en 1994)

- 1. DOMICILIO SOCIAL:** C/ Pino y Amorena, 1 - 5º D  
Tel. (941) 23 71 69  
26002 LOGROÑO
  
- 2. JUNTA DE GOBIERNO:**
  - Presidente D. José Ignacio RAMIREZ GARCIA  
C/ Pino y Amorena, 1 - 5º D  
Tel. (941) 23 71 69  
26002 LOGROÑO
  
  - Vicepresidente 1º D. Augusto MIRALLES ZAPATA  
C/ Calvo Sotelo, 39 - 1º  
Tel. (941) 23 40 42  
26003 LOGROÑO
  
  - Vicepresidente 2º D. Manuel Angel MARTINEZ BARRERAS  
Ctra. Nieva, 21  
Tel. (941) 20 93 43  
EL RASILLO. LA RIOJA
  
  - Tesorero D. José Ignacio RAMIREZ GARCIA  
C/ Pino y Amorena, 1 - 5º D  
Tel. (941) 23 71 69  
26002 LOGROÑO
  
  - Vocales D. Basilio SANTOLAYA TUFFE  
C/ Vélez de Guevara, 25  
Tel. (941) 20 00 72  
26002 LOGROÑO  
  
D. Juan Antonio PALACIOS FERNANDEZ  
C/ Huesca, 45 - 2º F  
Tel. (941) 22 48 67  
26003 LOGROÑO
  
  - Secretario D. Jesús Gregorio TORREALBA DOMINGUEZ  
C/ Oviedo, 4 - 2º Izda.  
Tel. (941) 24 47 36  
26003 LOGROÑO

### 3. ORGANISMOS TÉCNICOS:

#### Comité de Competición:

Presidente: D. Carmelo VAQUERO MONTALVO  
C/ General Vara de Rey, 36 - 8º  
Tel. (941) 24 49 77  
26003 LOGROÑO

Vocales: D. José Antonio CLAVIJO SANTAMARIA  
C/ Víctor Pradera, 6  
Tel. (941) 20 52 91  
26001 LOGROÑO

D. Jokin ALEGRE SAIZ  
C/ Gran Vía, 65 - 7º C  
Tel. (941) 22 15 74  
26001 LOGROÑO

#### Comité de Arbitros

Presidente: D. Carmelo VAQUERO MONTALVO

### 4. CLUBS O ENTIDADES AFILIADAS A LA F.E.R. CON LAS CATEGORIAS EN LAS QUE TIENEN EQUIPOS Y NUMERO DE ELLOS EN CADA CATEGORIA

Nombre del club	1º Reg.	Juv.
Rugby Club Rioja	1	1

### 5. ARBITROS CON LICENCIA ENCUADRADOS POR CATEGORIA

#### Categoría Aspirante

D. Carlos MARTINEZ LOZA  
D. Carmelo VAQUERO MONTALVO

### 6. ENTRENADORES CON LICENCIA ENCUADRADOS POR CATEGORIAS

#### Aspirante

D. Jesús María MARTINEZ ECHEVERRIA

### 7. INSTALACIONES DEPORTIVAS UTILIZADAS

I.D. del Frontón Adarraga  
I.D. Municipales "Las Norias"

## 8. ACTIVIDADES DEPORTIVAS OFICIALES REALIZADAS

### REGIONALES

#### a) Campeonato Regional de Navarra 1ª Categoría

<b>Participante</b>	<b>Clasificación</b>
R.C. Rioja	2º

### AMISTOSOS

#### 9. ENCUENTROS AMISTOSOS INTERCLUBS

R.C. Rioja	Getxo R.T.
R.C. Rioja	Seminario de Tarazona
R.C. Rioja	Gau Txoriak R.T.

#### 10. ENCUENTROS AMISTOSOS INTERNACIONALES INTERCLUBS

R.C. Rioja	Libourne
R.C. Rioja	Dax
R.C. Rioja	Sitges R.C.

#### 11. NUMERO DE EQUIPOS QUE HAN JUGADO EN LAS COMPETICIONES SEÑALADAS ANTERIORMENTE

Senior .....	1
Juvenil .....	1
<b>Total .....</b>	<b>2</b>

#### 12. NUMERO DE PARTIDOS JUGADOS EN LAS COMPETICIONES REALIZADAS

Senior .....	18
Juvenil .....	7
<b>Total .....</b>	<b>25</b>

#### 13. RELACION DE NUMERO DE LICENCIAS POR CLUBS

##### *La Rioja*

	Tot. Lic.	Tot. Jg. N.	Tot. Jug.	Sen.	Jun.	Juv.	Cad.	Inf.	Alv.	Bjn.	Tot. Jras.	Tot. Ent.	Tot. Arb.	Tot. Dir.
R.C. Rioja	53	0	51	34	4	13	0	0	0	0	0	1	0	1
<b>Total</b>	<b>53</b>	<b>0</b>	<b>51</b>	<b>34</b>	<b>4</b>	<b>13</b>	<b>0</b>	<b>0</b>	<b>0</b>	<b>0</b>	<b>0</b>	<b>1</b>	<b>0</b>	<b>1</b>