



## FEDERACION GALLEGA DE RUGBY

(Fundada en 1983)

### 1. DOMICILIO SOCIAL:

Riego de Agua, 9 - 11, 1ª  
Tel. (981) 22 74 06  
15001 LA CORUÑA

### 2. JUNTA DIRECTIVA:

Presidente:

D. Julian VALIENTE ROMERO

Secretario:

D. Fernando GONZALEZ - MORO MENDEZ

El resto de los miembros de la Junta están pendientes de elección.

### 3. ORGANISMOS TÉCNICOS:

Director Técnico:

D. Manuel MIRANDA PEÑA

Comité Selección Senior:

D. Manuel MIRANDA PEÑA

Comité de Selección Juvenil: D. Miguel LAGO PEREZ

Comité de Selección Cadete: D. Manuel ESPIÑA LOPEZ

Comité de Arbitros:

D. Roberto RODRIGUEZ ANIDO

Comité de Competición:

Pendiente de elección

Comité de Entrenadores:

D. Manuel MIRANDA PEÑA



#### 4. CLUBS O ENTIDADES AFILIADAS A LA FEDERACION:

Nombre del club	1ª Reg.	2ª Reg.	Juv.	Cad.	Inf.	Fem.	Alv.
Caixa Rural Xabarin	1	1	1	1			
C.R.A.T. Caixa Galicia	1	1	1	1	1	1	1
Vigo R. C.	1		1				
C.D Univesitario	1					1	
Mareantes			1				
EUITA C.R.		1					
C. D. Zalaeta	1			1	1	1	
Los Ingleses	1						
Lalin R. C.	1		1				
C. R. I.N.E.F.		1				1	
Orense R.C.		1					
Betanzos R.C.		1		1	1		
Compostela R.C.		1					
Ferrol R.C.		1	1				
Fendetestas As Pontes		1	1	1			
Santa María del Mar		1	1				
<b>Total</b>	<b>7</b>	<b>8</b>	<b>8</b>	<b>5</b>	<b>3</b>	<b>4</b>	<b>1 = 36</b>

#### 5. ARBITROS CON LICENCIA ENCUADRADOS POR CATEGORIAS

##### Categoría Nacional

D. Manuel GARRIDO ARRUTI

##### Categoría Provincial

D. Evaristo MARTINEZ BARALLOBRE

D. Roberto Miguel RODRIGUEZ ANIDO

D. Raul VARELA LORENZO

##### Categoría Aspirante

D. Carlos ALLEGUE FERNANDEZ

D. Ramón A. BERNAT PAZOS

D. Rafael BLANCO OLIVA

D. Rafael CANO PAN

D. Francisco J. COBAS RODRIGUEZ

D. Julio A. COBAS RODRIGUEZ

D. Ignacio COCIÑA IGLESIAS

D. José F. CORREA GARCIA

D. J. Anton DOMINGUEZ LOPEZ

D. Manuel ESPIÑA LOPEZ

D. Juan C. FERNANDEZ LOPEZ

D. Pablo GARCIA GIMENEZ

Nombre	Temporada	Total	San. juv.	Cab. juv.
D. Carlos GARCIA-OREA ALVAREZ	1983/84	192	138	54
D. Joaquín GOMEZ VARELA	1984/85	119	74	45
D. Vicente GONZALEZ CARRO	1985/86	151	90	61
D. Mauricio IGLESIAS PIÑEIRO	1986/87	213	150	63
D. Antonio LEMOR MARIÑO	1987/88	302	244	58
D. Santiago LOPEZ SANCHEZ	1988/89	411	333	78
D. Fidel LORENZO LOPEZ	1989/90	302	240	62
D. Antonio PEDREGAL RODRIGUEZ	1990/91	308	258	50
D. Pablo PEDREGAL RODRIGUEZ				
D. Francisco J. PRADO GONZALEZ				
D. Luis REIGOSA VARELA				
D. José ROIS LOSADA				
D. Antonio SAIZ VAAMONDE				
D. José R. SANTORUN CANTO				
D. Julian M. VALIENTE ROMERO				
D. Adolfo VILARIÑO MIRAZ				

6. ENTRENADORES CON LICENCIA ENCUADRADOS POR CATEGORIAS

Nivel III (Nacional)

D. Manuel MIRANDA PEÑA

Nivel I (Monitor)

- D. Ramón A. BERNAT PAZOS
- D. Juan Manuel ESPÍÑA LOPEZ
- D. Rafael MIÑA MENA
- D. José RIO RODRIGUEZ

Aspirantes

- D. Carlos ALLEGUE FERNANDEZ
- D. Filiberto J. ALVAREZ BALDUEZA
- D. José COBAS RODRIGUEZ
- D. Juan Carlos FERNANDEZ LOPEZ
- D. Carlos GARCIA-OREA ALVAREZ
- D. Vicente GONZALEZ CARRO
- D. Vicente GRAS PEREZ
- D. José M. HORTAS GONZALEZ
- D. Evaristo MARTINEZ BALLOBRE
- D. Juan A. MORAL REVILLA
- D. Emilio PORTELA DEL PULGAR
- D. Luis REIGOSA VARELA
- D. José M<sup>a</sup> SANCHEZ-OCAÑA VELEZ
- D. Ana M<sup>a</sup> C. SASTRE SORIANO
- D. Sean Lionel SMITH
- D. Juan Carlos VAZQUEZ LAZO

## 7. LICENCIAS EXPEDIDAS EN LAS TEMPORADAS

Temporada	Total	Sen.	Juv.	Cad. Inf./Alv	Ent.	Arb.	Fem.
1983/84	192	133	25	24	—	4	6
1984/85	119	74	24	15	—	2	3
1985/86	151	90	30	16	7	4	4
1986/87	213	150	16	18	6	7	15
1987/88	502	244	56	83	85	11	11
1988/89	845	411	133	103	147	22	21
1989/90	676	305	140	89	104	13	22
1990/91	728	306	106	97	89	23	32

## 8. INSTALACIONES DEPORTIVAS UTILIZADAS

### La Coruña

Campo Municipal de La Torre  
Universidad Laboral del Burgo  
Campo del I.N.E.F. de Galicia  
Campo Batallones de Ferrol  
Campus Universitario de Santiago  
Campo de Ames de Santiago  
Campo de Guisamo  
Campo de Poblado de As Pontes  
Campo Sta. María del Mar

### Lugo

Campo del Lombao  
Campo de Lajosa

### Orense

Campo de Sto. Domingo

### Pontevedra

Estadio da Xuventude  
Campo de Vincios  
Campo Manuel A. Cortizo  
Campo de Puente Arnelas  
Campo de A Lomba de Villagarcía

## 9. ACTIVIDADES DEPORTIVAS OFICIALES REALIZADAS

### NACIONALES

#### a) Liga de Ascenso a 1° Nacional

##### Participantes

Caixa Rural Xabarin  
Vigo R.C.

##### Clasificación

3° Fase  
1° Fase

#### b) Campeonato de España Cadete

##### Participantes

Crat Caixa Galicia

##### Clasificación

8°

#### c) Campeonato de España Infantil

##### Participantes

Crat Caixa Galicia

##### Clasificación

6°

#### d) Campeonato de España Alevín

##### Participantes

Crat Caixa Galicia

##### Clasificación

6°

#### e) Campeonato de Selecciones Territoriales

##### Participantes

Galicia

##### Clasificación

2° Fase

### REGIONALES

#### a) Campeonato Regional de Liga 1ª Categoría

##### Participantes

Caixa Rural Xabarin  
Vigo R. C.  
Crat Caixa Galicia  
Los Ingleses de Villagarcia  
C.D.U.  
Zalaeta R.C.  
Lalin Guerra

##### Clasificación

1°  
2°  
3°  
4°  
5°  
6°  
7°

**b) Campeonato Regional de Liga 2ª Categoría**

<b>Participantes</b>	<b>Clasificación</b>
EUITA Pitex	1º
Orense R. C.	2º
I.N.E.F. R.C.	3º
Crat "B"	4º
Xabarin "B"	5º
Compostela R.C.	6º

**c) Campeonato de Liga Juvenil**

<b>Participantes</b>	<b>Clasificación</b>
Vigo	1º
Crat	2º
Xabarín	3º
Fendetestas	4º
Ferrol	5º
Mareantes	6º

**d) Campeonato de Liga Cadete**

<b>Participantes</b>	<b>Clasificación</b>
Crat	1º
Xabarín	2º
Zalaeta	3º
Betanzos	4º
Fendetestas	5º

**e) Campeonato de Liga Infantil**

<b>Participantes</b>	<b>Clasificación</b>
Crat	1º
Betanzos	2º
Zalaeta	3º

**f) Campeonato de Liga Femenina**

<b>Participantes</b>	<b>Clasificación</b>
I.N.E.F.	1º
C.D.U.	2º
Crat	3º
Zalaeta	4º

**Otras competiciones**

**a) Copa Xunta de Galicia**

**Categoría Senior**

**Participantes**

Caixa Rural Xabarín  
 Vigo R. C.  
 C.D.U.  
 Crat "A"  
 Zalaeta R.C.  
 Los Ingleses  
 Compostela R.C.  
 Orense  
 Crat "B"  
 Lalin Guerra  
 Mareantes  
 EUITA R.C.

**Clasificación**

Campeón  
 Subcampeón  
 1/2 Finalista  
 1/2 Finalista  
 1/4 Finalista  
 1/4 Finalista  
 1º Fase  
 1º Fase  
 1º Fase  
 1º Fase  
 1º Fase  
 1º Fase

**b) Categoría Juvenil**

**Participantes**

Ferrol R. C  
 Fendetestas R.C.  
 Crat Caixa Galicia  
 Lalin Guerra  
 Sta. María del Mar  
 Vigo R. C.

**Clasificación**

1/2 Finalista  
 1º Fase  
 Subcampeón  
 1/2 Finalista  
 1º Fase  
 Campeón

**c) Categoría Cadete**

**Participantes**

Crat Caixa Galicia  
 Caixa Rural Xabarín  
 Zalaeta R.C.  
 Mareantes R.C.  
 Betanzos R.C.

**Clasificación**

1º  
 2º  
 3º  
 4º  
 5º



Otras competiciones

a) Oros

Coriza  
Pantín

C.D.U.  
Vigo F.C.

Coriza  
Pantín

Coriza  
Pantín

Coriza  
Pantín

Coriza  
Pantín

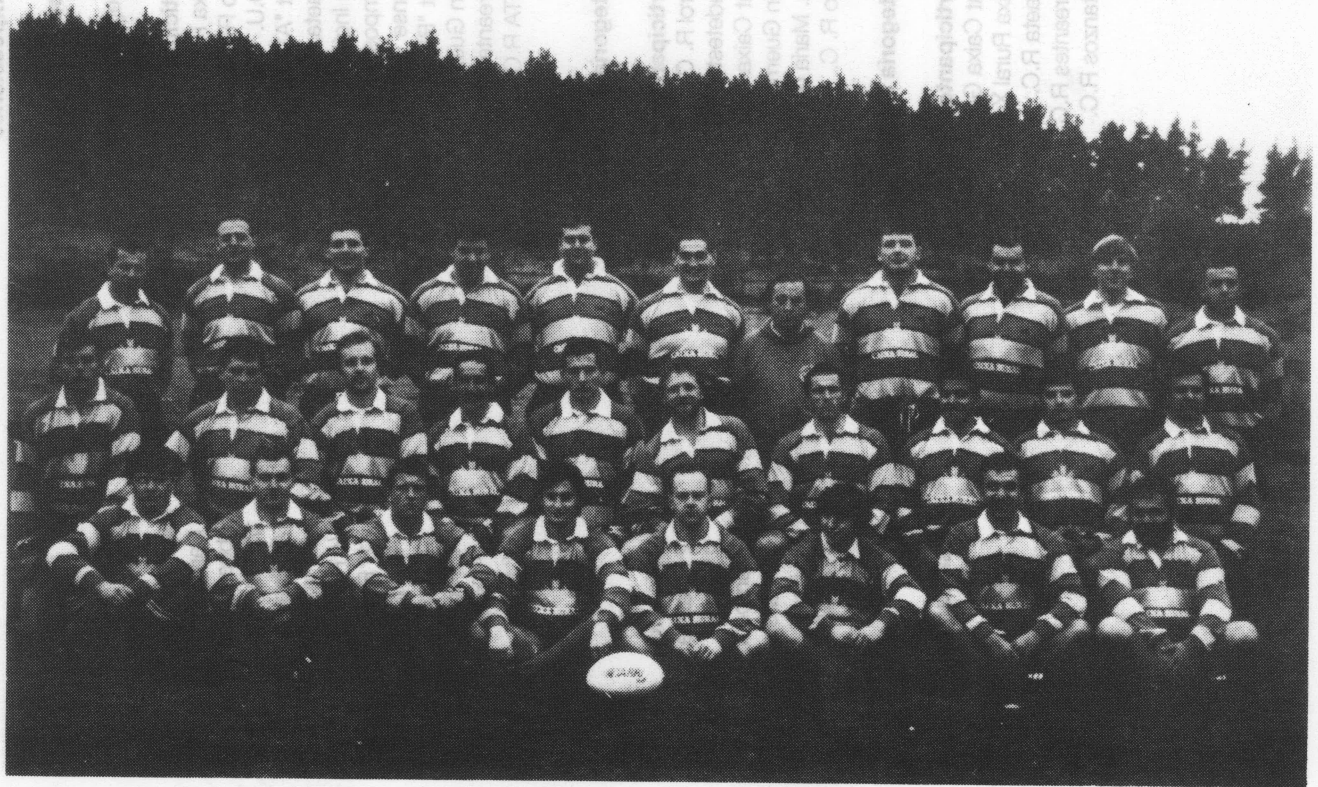
Coriza  
Pantín

c) Categorías

Belatorre F.C.  
Mareantes F.C.

Zabala R.C.  
Caixa Rural

Caixa Rural  
Caixa Rural



Xabarín Caixa Rural de Lugo

## AMISTOSOS

### 10. ENCUENTROS AMISTOSOS INTER CLUBS ESPAÑOLES

1ª Concentración Interautonómica Categoría Infantil/Alevín. Asturias

### 11. ENCUENTROS AMISTOSOS INTERNACIONALES INTERCLUBS

#### Categoría Senior

Crat Caixa Galicia	Arcos de Valdevez
Arcos de Valdevez	Crat Caixa Galicia
Seven de Arcos de Valdevez	Crat/Xabarán/Mareantes/Vigo
Seven de Coimbra	Crat/Xabarán/Mareantes/Vigo

### 12. NUMERO DE EQUIPOS QUE HAN JUGADO EN LAS COMPETICIONES SEÑALADAS ANTERIORMENTE

Senior .....	13
Juvenil .....	7
Cadete .....	5
Infantil .....	3
Alevín .....	-
Femenino .....	4
Total .....	32

### 13. NUMERO DE PARTIDOS JUGADOS EN LAS COMPETICIONES REALIZADAS

Senior .....	160
Juvenil .....	58
Cadete .....	20
Infantil .....	38
Alevín .....	38
Femino .....	12
Total .....	288

#### 14. PROMOCION TECNICA REALIZADA

Cursos Arbitros	1
Cursos Entrenadores	1

#### 15. NUEVAS INSTALACIONES DEPORTIVAS

Campo de Lomba en Villagarcia de Arosa  
 Campo de Ames en Santiago de Compostela  
 Campo de Pontearnelas en Villagarcia de Arosa

#### 16. JUGADORES PRESELECCIONADOS EN LA TEMPORADA

##### Categoría Cadete:

Antonio BARRERO  
 Fidel LORENZO  
 Jorge ROMON

#### 17. RELACION DE NUMERO DE LICENCIAS POR CLUBS

##### Galicia

	Lic. Tot.	Jug. T.	Jug. N.	Jug. Tot.	Sen.	Juv.	Cad.	Inf.	Alv	Bnj.	Jras. Tot.	Dir. Tot.	Ent. Tot.	Arb. Tot.
<b>Total Feder.</b>	<b>728</b>	<b>0</b>	<b>598</b>	<b>306</b>	<b>106</b>	<b>97</b>	<b>47</b>	<b>35</b>	<b>7</b>	<b>74</b>	<b>1</b>	<b>23</b>	<b>32</b>	

##### La Coruña

	Lic. Tot.	Jug. T.	Jug. N.	Jug. Tot.	Sen.	Juv.	Cad.	Inf.	Alv	Bnj.	Jras. Tot.	Dir. Tot.	Ent. Tot.	Arb. Tot.
C. R. Betanzos	31	0	31	0	0	0	11	10	8	2	0	0	0	0
C. D Zalaeta	86	0	65	33	4	11	15	2	0	15	0	6	0	
C.D.U. Sant.	50	0	31	29	2	0	0	0	0	18	0	1	0	
C. R. A.T.	171	0	135	40	21	29	19	23	3	23	0	13	0	
Marina Ferrol	20	0	14	0	3	11	0	0	0	5	0	1	0	
I.N.E.F. Galicia	33	0	21	21	0	0	0	0	0	12	0	0	0	
C.R. Fendetes.	13	0	13	0	7	5	1	0	0	0	0	0	0	
Compost. R.C.	17	0	17	17	0	0	0	0	0	0	0	0	0	
Sin Cub	23	0	0	0	0	0	0	0	0	0	0	0	22	
<b>Total</b>	<b>444</b>	<b>0</b>	<b>327</b>	<b>140</b>	<b>37</b>	<b>67</b>	<b>45</b>	<b>33</b>	<b>5</b>	<b>73</b>	<b>0</b>	<b>22</b>	<b>22</b>	

**Lugo**

	Lic. Tot.	Jug. T. N.	Jug Tot.	Sen.	Juv.	Cad.	Inf.	Alv	Bnj.	Jras. Tot.	Dir. Tot.	Ent. Tot.	Arb. Tot.
Xabarin R. C.	72	0	69	30	21	16	0	0	2	1	1	1	0
E.U.I.T.A.Lugp	19	0	19	19	0	0	0	0	0	0	0	0	0
Sin Cub	6	0	0	0	0	0	0	0	0	0	0	0	6
<b>Total</b>	<b>97</b>	<b>0</b>	<b>88</b>	<b>49</b>	<b>21</b>	<b>16</b>	<b>0</b>	<b>0</b>	<b>2</b>	<b>1</b>	<b>1</b>	<b>1</b>	<b>6</b>

**Orense**

	Lic. Tot.	Jug. T. N.	Jug Tot.	Sen.	Juv.	Cad.	Inf.	Alv	Bnj.	Jras. Tot.	Dir. Tot.	Ent. Tot.	Arb. Tot.
R. C. Orense	23	0	23	22	1	0	0	0	0	0	0	0	0
Sin Cub	0	0	0	0	0	0	0	0	0	0	0	0	0
<b>Total</b>	<b>23</b>	<b>0</b>	<b>23</b>	<b>22</b>	<b>1</b>	<b>0</b>	<b>0</b>	<b>0</b>	<b>0</b>	<b>0</b>	<b>0</b>	<b>0</b>	<b>0</b>

**Pontevedra**

	Lic. Tot.	Jug. T. N.	Jug Tot.	Sen.	Juv.	Cad.	Inf.	Alv	Bnj.	Jras. Tot.	Dir. Tot.	Ent. Tot.	Arb. Tot.
Los Ing. R. C.	35	0	35	34	0	1	0	0	0	0	0	0	0
Rugby Latin	44	0	44	23	12	5	2	2	0	0	0	0	0
Vigo R.C.	59	0	59	38	20	1	0	0	0	0	0	0	0
Mareantes R. C.	22	0	22	0	15	7	0	0	0	0	0	0	0
Sin Cubs	4	0	0	0	0	0	0	0	0	0	0	0	4
<b>Total</b>	<b>164</b>	<b>0</b>	<b>160</b>	<b>95</b>	<b>47</b>	<b>14</b>	<b>2</b>	<b>2</b>	<b>0</b>	<b>0</b>	<b>0</b>	<b>0</b>	<b>4</b>