



## FEDERACION EXTREMEÑA DE RUGBY

(Fundada en 1981)

### 1. DOMICILIO SOCIAL:

C/ Reval, 3  
Tel. (927) 22 46 12  
10001 CACERES

### 2. COMISION GESTORA:

Presidente:

D. Julio F. FERNANDEZ ELVIRO

Vicepresidente 1.º:

D. José Luis PEREZ VEGA

Vicepresidente 2.º:

D. Alberto GARCIA RIOBOO

Tesorero:

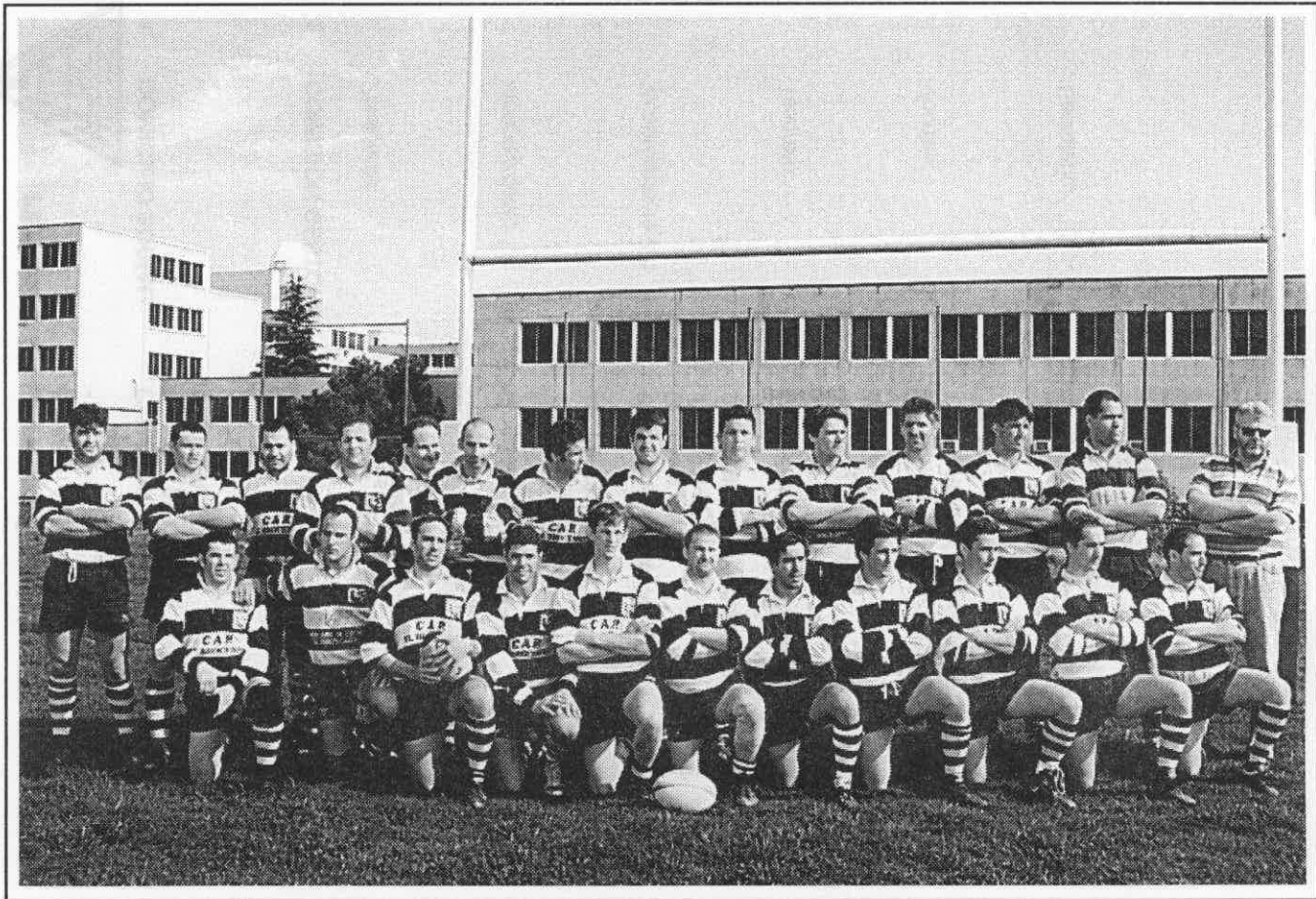
D. Fernando MASAN DIAZ

Vocales:

D. Germán GARCIA GAZAPO

Secretario:

D. Ignacio HURTADO PULIDO



C.A.R. Cáceres.

### 3. ORGANISMOS TÉCNICOS:

<b>Comité Selección:</b>	D. Germán GARCIA GAZAPO
<b>Comité Selección Juvenil:</b>	D. J. F. FERNANDEZ
<b>Comité Competición:</b>	
<b>Presidente:</b>	D. Francisco MAJAN DIAZ
<b>Vocal:</b>	D. Alberto GARCIA RIOBOO
<b>Comité Arbitros:</b>	
<b>Presidente:</b>	D. Joseba PASCUAL URDIAIN

### 4. CLUBS O ENTIDADES AFILIADAS A LA F.E.R. CON LAS CATEGORIAS EN LAS QUE TIENEN EQUIPOS Y NUMERO DE ELLOS EN CADA CATEGORIA

Nombre del club	1ª Nac.	1ª Reg.	Juv.
Universitario de Badajoz		1	1
C.A.R. Cáceres		1	1
Medicina R.C.		1	
Veterinaria de Cáceres		1	

### 5. ARBITROS CON LICENCIA ENCUADRADOS POR CATEGORIA

#### Categoría Aspirante

D. Manuel RAMOS RODRIGUEZ

### 6. ENTRENADORES CON LICENCIA ENCUADRADOS POR CATEGORIA

#### Categoría Monitor

D. Luis Enrique RODRIGUEZ GUTIERREZ

#### Aspirantes

D. Germán GARCIA GAZAPO

## 7. LICENCIAS EXPEDIDAS EN LAS TEMPORADAS

Temporada	Sen.	Junior	Juv.	Cad.	Inf.	Entr.	Arb.	Total
1983/84	50		37	22			8	117
1984/85	69		37	11		1	5	123
1985/86	73		27	27		3	7	137
1986/87	84		54	56	3	7	7	209
1987/88	72		28	26		10	7	143
1988/89	84		42	17	2	5	6	156
1989/90	78		2	15	16	13	6	130
1990/91	88		2			9	3	102
1991/92	71	2	2				2	77
1992/93	66	6	1			1		74
1993/94	69	15	4	1		1	3	93
1994/95	93	13	2			1		109
1995/96	90	7	13	18	1	2	1	133

## 8. INSTALACIONES DEPORTIVAS UTILIZADAS

Campo Universidad de Extremadura de Badajoz  
Instalaciones Diputación Provincial de Cáceres  
Ciudad Deportiva de Cáceres

## 9. ACTIVIDADES DEPORTIVAS OFICIALES REALIZADAS

### NACIONALES

#### a) Liga de Ascenso a Primera Nacional

Participantes  
C.A.R. Cáceres

Clasificación  
1ª Eliminatoria

### REGIONALES

#### a) Campeonato Regional de Extremadura 1ª Categoría

Participantes  
C.A.R. Cáceres  
Univ. Badajoz  
Medicina de Badajoz  
Veterinaria de Cáceres

Clasificación  
1º  
2º  
3º  
4º

**b) Campeonato Regional de Extremadura. Categoría Juvenil**

**Participantes**  
C.A.R. Cáceres  
Universitario Badajoz

**Clasificación**  
1º  
2º

**AMISTOSOS**

**10. ENCUENTROS AMISTOSOS INTERCLUBS DE LA REGION**

C.A.R. Cáceres	Universitario
Veterinaria	C.A.R. Cáceres
Politécnica	C.A.R. Cáceres
Derecho	C.A.R. Cáceres
Medicina	Universitario

**11. ENCUENTROS AMISTOSOS INTERCLUBS ESPAÑOLES**

Alcobendas	C.A.R. Cáceres
Salamanca	C.A.R. Cáceres

**12. ENCUENTROS AMISTOSOS INTERNACIONALES INTERCLUBS**

Evora	C.A.R. Cáceres
Lisboa	Universitario de Badajoz

**13. NUMERO DE EQUIPOS QUE HAN JUGADO EN LAS COMPETICIONES SEÑALADAS ANTERIORMENTE**

Senior .....	4
Juvenil .....	2
<b>Total .....</b>	<b>6</b>

#### 14. NUMERO DE PARTIDOS JUGADOS EN LAS COMPETICIONES REALIZADAS

Senior.....	40
Juvenil.....	3
<b>Total .....</b>	<b>43</b>

#### 15. RELACION DE NUMEROS DE LICENCIAS POR CLUBS

##### **Badajoz**

	Tot. Lic.	Tot. Jg.	Tot. N. Jug.	Sen.	Jun.	Juv.	Cad.	Inf.	Alv.	Bjn.	Tot. Jras.	Tot. Ent.	Tot. Arb.	Tot. Dir.
C.R. Medicina	17	0	17	15	2	0	0	0	0	0	0	0	0	0
C.R. Un. Badajoz	39	0	38	21	2	12	3	0	0	0	0	1	0	0
Sin Club	1	0	0	0	0	0	0	0	0	0	0	0	1	0
<b>Total</b>	<b>57</b>	<b>0</b>	<b>55</b>	<b>36</b>	<b>4</b>	<b>12</b>	<b>3</b>	<b>0</b>	<b>0</b>	<b>0</b>	<b>0</b>	<b>1</b>	<b>1</b>	<b>0</b>

##### **Cáceres**

	Tot. Lic.	Tot. Jg.	Tot. N. Jug.	Sen.	Jun.	Juv.	Cad.	Inf.	Alv.	Bjn.	Tot. Jras.	Tot. Ent.	Tot. Arb.	Tot. Dir.
C.R. Veterinaria	16	0	16	15	1	0	0	0	0	0	0	0	0	0
C.A.R. Cáceres	60	0	58	39	2	1	15	1	0	0	0	1	0	1
<b>Total</b>	<b>76</b>	<b>0</b>	<b>74</b>	<b>54</b>	<b>3</b>	<b>1</b>	<b>15</b>	<b>1</b>	<b>0</b>	<b>0</b>	<b>0</b>	<b>1</b>	<b>0</b>	<b>1</b>
<b>Tot. Federac.</b>	<b>133</b>	<b>0</b>	<b>129</b>	<b>90</b>	<b>7</b>	<b>13</b>	<b>18</b>	<b>1</b>	<b>0</b>	<b>0</b>	<b>0</b>	<b>2</b>	<b>1</b>	<b>1</b>