



FEDERACION CATALANA DE RUGBY

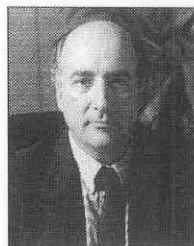
(Fundada en 1922)

Premiada con Placa al Mérito en Rugby en 1980 por sus 50 años de labor federativa

- 1. DOMICILIO SOCIAL:** Avda. Josep Tarradellas, 40
Tel. (93) 439 20 19
Fax: (93) 439 77 53
08029 BARCELONA

2. JUNTA DE GOBIERNO:

Presidente: D. Sergi BROSA DEL POZO



Vicepresidente 1º: D. Victoriano MARLET NARANJO

Vicepresidente 2º: D. José María JUST TORROELLA

Vicepresidente 3º: D. Fernando MARCOS PASCUAL

Tesorero: D. Oscar MORERA GARI

Secretario: D. Josep VALLS INGLES

Vocales: D.^a Laureà FANEGA MACIAS

D. Jordi HOMS ALBARRAN

D. Josep María MARQUES MASCARELL

D. Sergi MARTINEZ PERALTA

D. Lluís Jaume REY MARCH

D. Enric RODRIGUEZ SOCIAS

D. Josue SALLENTE RIBES

D. Jordi SOLA GRANCHA

D. Joan VIDIELLA PEIDRO

D. Emilio TIJERO MARIN

Delegado de Tarragona: D. Diego DE ORBANEJA GIL DE BIEDMA

Delegado de Girona: D. Cipi DUCH PATCHI

Delegado de Lleida: D. Jordi CASAÑA BAYONA

3. ORGANISMOS TÉCNICOS:

Dirección Técnica:

Selección Senior:

Director Técnico:

D. Salvador TORRES

Entrenador:

D. Hector MASSONI

Entrenador:

D. Rudolf SCHIENDL

Selección Femenina:

Entrenadores:

D. Jordi VILALANTE

D. Fran GONZALEZ

D. Antoni CAPARROS

Selección Juvenil:

Entrenadores:

D. Jordi SOLA

D. Josep L. PALOMO

D. Isidre OLLER

Selección Cadete:

Entrenadores:

D. Guillem CESARI

D. Eduardo MUÑOZ

D. José LOPEZ

Fisioterapeutas:

D.^a Judith MARTINEZ

D. Juan CARLOS DIAZ

D. Miguel PRIETO

Delegados:

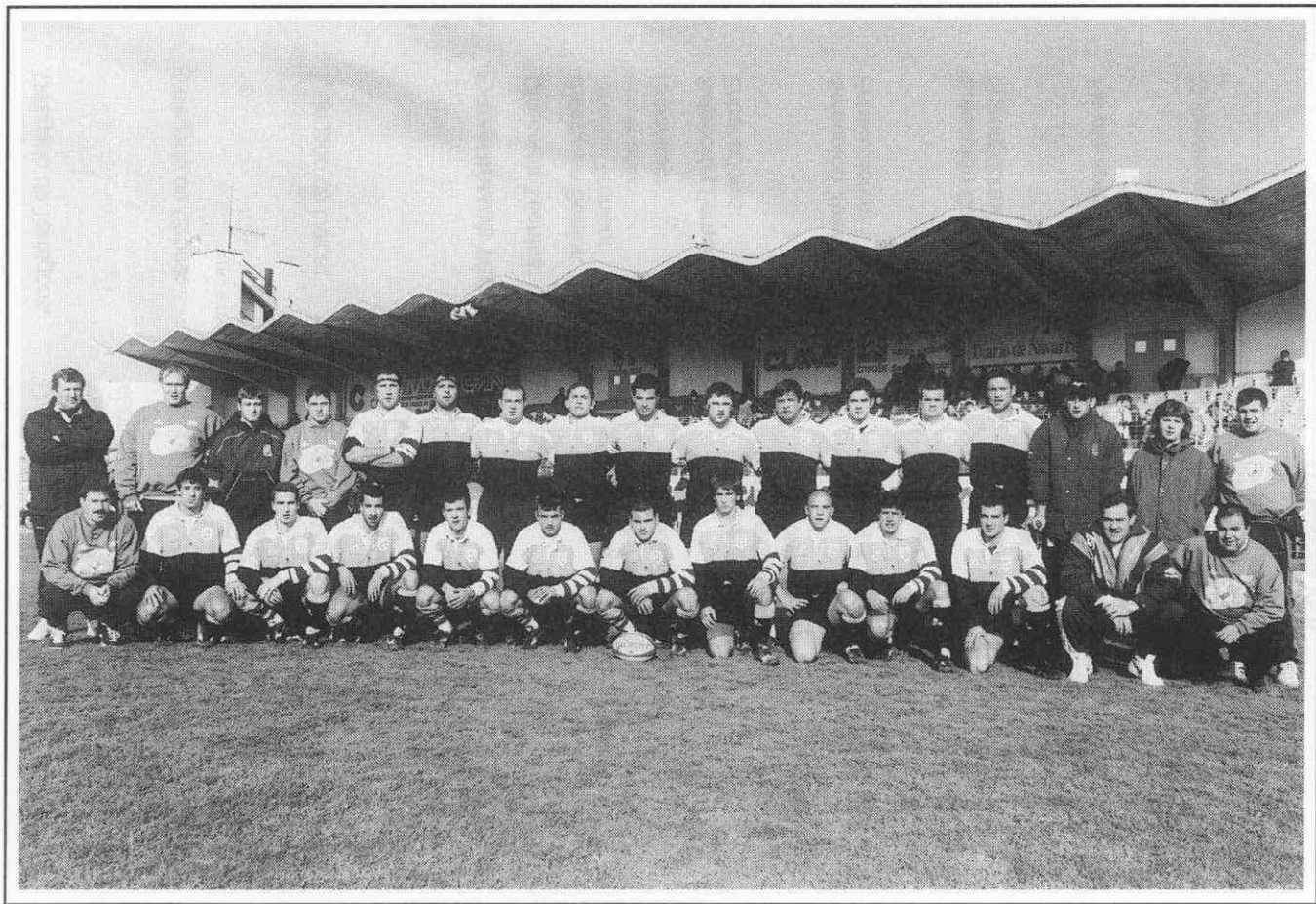
D. Juan TORRES

D. Juan CULLELL

D. Juan CARDENAS

D. Josep DORCA

D.^a Mariona VILA



Selección Catalana Senior.

4. CLUBS O ENTIDADES AFILIADAS A LA F.E.R. CON LAS CATEGORIAS EN LAS QUE TIENEN EQUIPOS Y NUMERO DE ELLOS EN CADA CATEGORIA

| Nombre del club | Div. Hon. | 1ª Nac. | 1ª Reg. | 2ª Reg. | Juv. | Cad. | Inf. | Alev. | Fem. |
|---------------------|-----------|---------|---------|---------|------|------|------|-------|------|
| U.E. Santboiana | 1 | | 1 | | 1 | 1 | 2 | 2 | 1 |
| C.N. Montjuïc | 1 | | 1 | | 1 | 1 | | | |
| B.U.C. | | 1 | | 1 | 1 | 1 | 1 | | 1 |
| R.C. Cornellà | | 1 | | 1 | 1 | | 1 | | |
| Enginyers R.C. | | 1 | | 1 | | | | | |
| C.N. Barcelona | | 1 | | 1 | | | | 1 | |
| R.C. L'Hospitalet | | 1 | | 1 | 1 | 1 | | | 1 |
| C.D. Universitari | | | | | | | | | |
| C.R. Bonanova | | | | 1 | | | | | 1 |
| C.D. Puig Castellar | | | | 1 | | 1 | | | |
| Lleida R.C. | | | | 1 | | | | | 1 |
| Gotics R.C. | | 1 | | 1 | 1 | | | 1 | |
| F.C. Barcelona | | 1 | | 1 | 1 | 1 | 1 | | |
| C.R. Tarragona | | | | 1 | 1 | | | | |
| Reus Deportiu | | | | 1 | | | | | |
| G.E. i E.G. | | | | 1 | | | | | 1 |
| C.R. Sitges | | | | 1 | | | | | |
| INEF Barcelona | | | | 1 | | | | | 1 |
| At. Vic/Crans | | | | 1 | | | | | |
| C.R. Alella | | | | 1 | | | | | |
| R.C. Badalona | | | | 1 | | | | | |
| Tortosa/L'Ametlla | | | | | | | | | |
| San Cugat | | | | 1 | | 1 | 1 | 1 | |
| C.R. Castellet | | | | 1 | | | | | |
| Lleida Universitari | | | | | | | | | 1 |
| R.S. Viladecans | | | | | 1 | | | | |

5. ARBITROS CON LICENCIA ENCUADRADOS POR CATEGORIAS

Categoría Nacional

- D. Joan ALOY BARQUET
- D. Luis BERGEL GONZALEZ
- D. Carlos BLASCO VILLALBA
- D. Gabriel CASERO VERDURA
- D. Manuel CHAMERO PRINCIPE
- D. Salvador COMAS MARTI



Selección Catalana Juvenil.

D. Jesús FIGUERUELO ALMAZAN
D. Antoni GARCIA PEREZ
D. Ramón GOMEZ SANS
D. José GONZALEZ BOGAS
D. Francisco MARTINEZ SANCHEZ
D. Pere MINGUET CAMPS
D. Eduardo José ROMERO GAMERO

Categoría Provincial

D. Pedro ALTADILL HERRERO
D. Antonio ALVAREZ SANTAELLA
D. Vicens BADIA PORTA
D. Lluís CAMPS BAIGET
D. Antonio DE LA CAL PEREZ
D. Juan-Manuel DURAN SANS
D. Carlos ESCARDO DOMENECH
D. Juan GARCIA DELGADO
D. Juan JIMENEZ GUERRERO
D. Zephir LOPEZ CERVILLA
D. Luis Alberto MAGDALENA NUÑEZ
D. Joan Carles MARTINEZ DOMENECH
D. Pedro-Manuel PINO CALVO
D. Joan Antoni RIGAT LLORENS
D. Guillem RODRIGUEZ RIGAT
D. Antoni RODRIGUEZ RIGAT
D. Maurici SEGU SOLIVA
D. Jordi VILLALANTE LLAURADO
D. Isaías VILLANOVA AKNAS

6. ENTRENADORES CON LICENCIA ENCUADRADOS POR CATEGORIAS

Nivel III (Nacional)

D. Xabier AVILA MOLERO
D. Gabriel BENET BOLTA
D. Pedro BRAVO RODRIGUEZ
D. David CARRERAS VILLANOVA
D. Josep CHARCO TORRA
D. Carlos ESCARDO DOMENECH
D. Alfredo JOVEN PEREZ



Selección Catalana Cadete.

- D. José María JUST TORROELLA
- D. José Luis LOPEZ FERNANDEZ
- D. Jordi MOLINERO MARQUEZ
- D. Leandro PALOMO MORILLAS
- D. Hug PLA CLEMENT
- D. Francisco PLAZA POYUELO
- D. Carles PUIGBERT RIBES
- D. Antoni RIGAT LLORENS
- D. Antoni ROCA SALARICH
- D. Joan SABATE CLOTA
- D. Jordi SOLA GRANCHA
- D. Salvador TORRES ORTEGA
- D. Arturo TRENZANO GUILLEN

Nivel II (Provincial)

- D. Manuel AGUILAR VEGA
- D. Juan Antonio AGUILERA AGUILERA
- D. Francesc AGUILERA AGUILERA
- D. Rafael ALBERDI ESCONDRILLAC
- D. Ignacio ALFOCEA SANCHEZ
- D. José ALONSO MARTIN
- D. Jaume ALZINA BESAS
- D. Francesc BAENA SANCHEZ
- D. Daniel BOU MORALES
- D. Jordi BUCH PRUJA
- D. Antonio CAPARROS PONS
- D. José CARDENAS SORIA
- D. Cristofol COLLADO RICO
- D. Fernando DE LA ROZA RÜEDI
- D. José DEL REY RODRIGUEZ
- D. Daniel DOMENECH GIMENO
- D. Ferrán DOMINGUEZ BENITO
- D. Jordi DORCA BALCELLS
- D. Carlos FERNANDEZ SANCHEZ
- D. Joan Snuggles FERRER MILA
- D. Diego Javier FUKS MITELMANN
- D. Antonio GALLARDO MARTINEZ
- D. José GARCIA MARTINEZ
- D. Juan-Antonio GARZON GARCIA
- D. Didac GILABERT GARCIA
- D. Francesc GODAS BASTIDA
- D. Fco. Javier GONZALEZ BALSET

D. Manuel GUTIERREZ TORRES
D. Oscar JARQUE MARTINEZ
D. Joan-Josep JAUME CARRERA
D. Francesc JIMENEZ JIMENEZ
D. José LOPEZ GARCIA
D. Fernando LOPEZ ILLESCAS
D. José LUQUE FLORES
D. Jaime MARTIN VIÑAS
D. Gorgonio MARTIN ORTEGA
D. Oscar MARTINEZ PINA
D. Sergio MARTINEZ PERALTA
D. Carlos-Ignacio MARTINEZ GLÄTTLI
D. Héctor MASSONI TERRE
D. Pedro José MILLAN GREGORIO
D. Angel MIÑO SALINAS
D. Antoni MONTAGUT PIQUE
D. Manuel MORENO HUESO
D. Alfonso MUÑOZ CENTENO
D. Federico NOGUERA VILLEGAS
D. José Luis PALOMO MORILLAS
D. Josep PLA MARTIN
D. Gil PLA CAMPAS
D. Joan PRADAS GARCIA
D. Jordi PUJOL GAROLA
D. Sebastia QUIXAL MARTINEZ
D. Raúl REDIN HERNANDEZ
D. Jordi RIBAS BISBAL
D. Adriá RODO BELBEL
D. David RODRIGUEZ LAMAS
D. David ROIG MALLÉN
D. Alfonso SALVADOR FERNANDEZ
D. Joaquim SANCHEZ PEÑALVER
D. Josep-Lluís SIRVENT PORTOLES
D. Jean Luc TROGNO
D. José Luis VALVERDE PEREZ
D. Josep VELAZCO GARRIGOSA
D. Albert VERNET PEREZ
D. Jordi VILLALANTE LLAURADO
D. Joan XIBERTA COLL

7. LICENCIAS EXPEDIDAS EN LAS TEMPORADAS

| Temporada | Sen. | Jun. | Juv. | Cad. | Fem. | Inf. | Ent. | Arb. | Total |
|-----------|------|------|------|------|------|------|------|------|-------|
| 1984/85 | 835 | | 347 | 548 | 98 | 231 | 54 | 36 | 2149 |
| 1985/86 | 897 | | 377 | 621 | 189 | 190 | 68 | 27 | 2366 |
| 1986/87 | 933 | | 373 | 734 | 168 | 397 | 81 | 30 | 2716 |
| 1987/88 | 941 | | 409 | 686 | 201 | 310 | 84 | 23 | 2753 |
| 1988/89 | 906 | | 301 | 448 | 230 | 532 | 90 | 29 | 2536 |
| 1989/90 | 963 | | 302 | 505 | 202 | 473 | 75 | 22 | 2542 |
| 1990/91 | 1049 | | 297 | 360 | 198 | 339 | 78 | 30 | 2351 |
| 1991/92 | 859 | 180 | 382 | 239 | 154 | 294 | 83 | 26 | 2213 |
| 1992/93 | 851 | 201 | 283 | 257 | 115 | 264 | 76 | 32 | 2089 |
| 1993/94 | 826 | 185 | 282 | 187 | 177 | 183 | 70 | 33 | 2007 |
| 1994/95 | 896 | | | | | | 58 | 28 | 1953 |
| 1995/96 | 736 | 128 | 277 | 246 | 266 | 237 | 76 | 27 | 2083 |
| 1996/97 | 782 | 151 | 284 | 223 | 251 | 225 | 73 | 31 | 2103 |
| 1997/98 | 833 | 213 | 262 | 179 | 256 | 186 | 86 | 32 | 2047 |

8. INSTALACIONES DEPORTIVAS UTILIZADAS

Campo Municipal de la Fuixarda
Campo C.N. Montjuïc (C.N. Montjuïc)
Ciudad Universitaria (C.E. Universitari, Seat/Enginyers)
Campo "Baldiri Aleu" (U.E. Santboiana)
Estadio de la Devesa (G.E. i E.G.)
Campo Municipal Feixa Llarga (R.C. L'Hospitalet)
Campo Municipal Badalona (R.C. Badalona)
Campo INEF Lleida (Lleida R.C.)
Campo Municipal Cornella (R.C. Cornella)
Campo "Ferrán Domínguez" (C.D. Puig Castellar)
Campo Clar (C.R. Tarragona)
Campo Reus Deportiu (Reus Sportiu)
Campo Municipal Vic (Osona R.C.)
Campo Municipal Vall d'Hebrón
Campo Municipal Parc Migdic
Campo Casanovas (Viladecans)



U. E. Santboiana.

9. ACTIVIDADES DEPORTIVAS OFICIALES REALIZADAS

NACIONALES

a) División de Honor

| Participantes | Clasificación |
|-----------------|---------------|
| U.E. Santboiana | 2º |
| C.N. Montjuïc | 10º |

b) Liga Nacional Primera División

| Participantes | Clasificación |
|----------------------|---------------|
| R.C. L'Hospitalet | 2º |
| BUC | 4º |
| F.C. Barcelona | 5º |
| Enginyers RUC | 6º |
| Cornellá R.C. | 7º |
| C.N.B. Universitario | 9º |
| Gotics R.C. | 10º |

c) Copa Su Majestad el Rey

| Participante | Clasificación |
|-----------------|------------------|
| U.E. Santboiana | Semifinalista |
| C.N. Montjuïc | Cuartos de final |

d) Fase de Ascenso a División de Honor

| Participante | Clasificación |
|-------------------|---------------|
| R.C. L'Hospitalet | Fase Previa |

e) Copa de S.M. La Reina

| Participantes | Clasificación |
|-------------------|---------------|
| R.C. L'Hospitalet | Campeón |
| C.R. Bonanova | Semifinalista |

f) Copa Iberia

| Participantes | Clasificación |
|----------------------|-----------------|
| C.N.B. Universitario | 1ª Eliminatoria |
| Enginyers RUC | 1ª Eliminatoria |

- g) Fase de Ascenso a Primera Nacional**
- | | |
|--|---|
| Participantes C.D. Puig Castellar INEF Lleida | Clasificación Asciende 2ª Eliminatoria |
|--|---|
- h) Campeonato de España Junior**
- | | |
|--|----------------------------|
| Participante U.E. Santboiana | Clasificación 2º |
|--|----------------------------|
- i) Campeonato de España Juvenil**
- | | |
|--|---|
| Participantes U.E. Santboiana C.N. Montjuïc | Clasificación Campeón Primera fase |
|--|---|
- j) Campeonato de España Cadete**
- | | |
|--|---------------------------------|
| Participante U.E. Santboiana | Clasificación Campeón |
|--|---------------------------------|
- k) Torneo Nacional Femenino**
- | | |
|---|----------------------------------|
| Participantes C.R. Bonanova INEF Barcelona | Clasificación 2º 5º |
|---|----------------------------------|
- l) Torneo Nacional Infantil**
- | | |
|--|-----------------------------------|
| Participantes U.E. Santboiana U.E. Santboiana "B" | Clasificación 6º 14º |
|--|-----------------------------------|
- m) Torneo Nacional Alevín**
- | | |
|--|----------------------------|
| Participante U.E. Santboiana | Clasificación 3º |
|--|----------------------------|
- n) Campeonato de España de Selecciones Territoriales**
- | | |
|---|---|
| Participantes Selección de Cataluña Senior Selección de Cataluña Juvenil Selección de Cataluña Cadete Selección de Cataluña Femenina | Clasificación Subcampeón 6º Subcampeón Campeón |
|---|---|

REGIONALES

a) Campeonato de Cataluña Senior

| Participantes | Clasificación |
|--------------------------|---------------|
| C.D. Puig Castellar | Campeón |
| U.E. Santboiana "B" | 2º |
| G.E. i E.G. | 3º |
| C.R. Bonanova | 4º |
| Lleida R.C. | 5º |
| C.N. Montjuïc "B" | 6º |
| C.R. Sitges/Westinghouse | 7º |
| At. Vic Crancs | 8º |
| C.R. Tarragona | 9º |

b) Campeonato de Cataluña de 2ª y 3ª División (Previa)

Grupo A

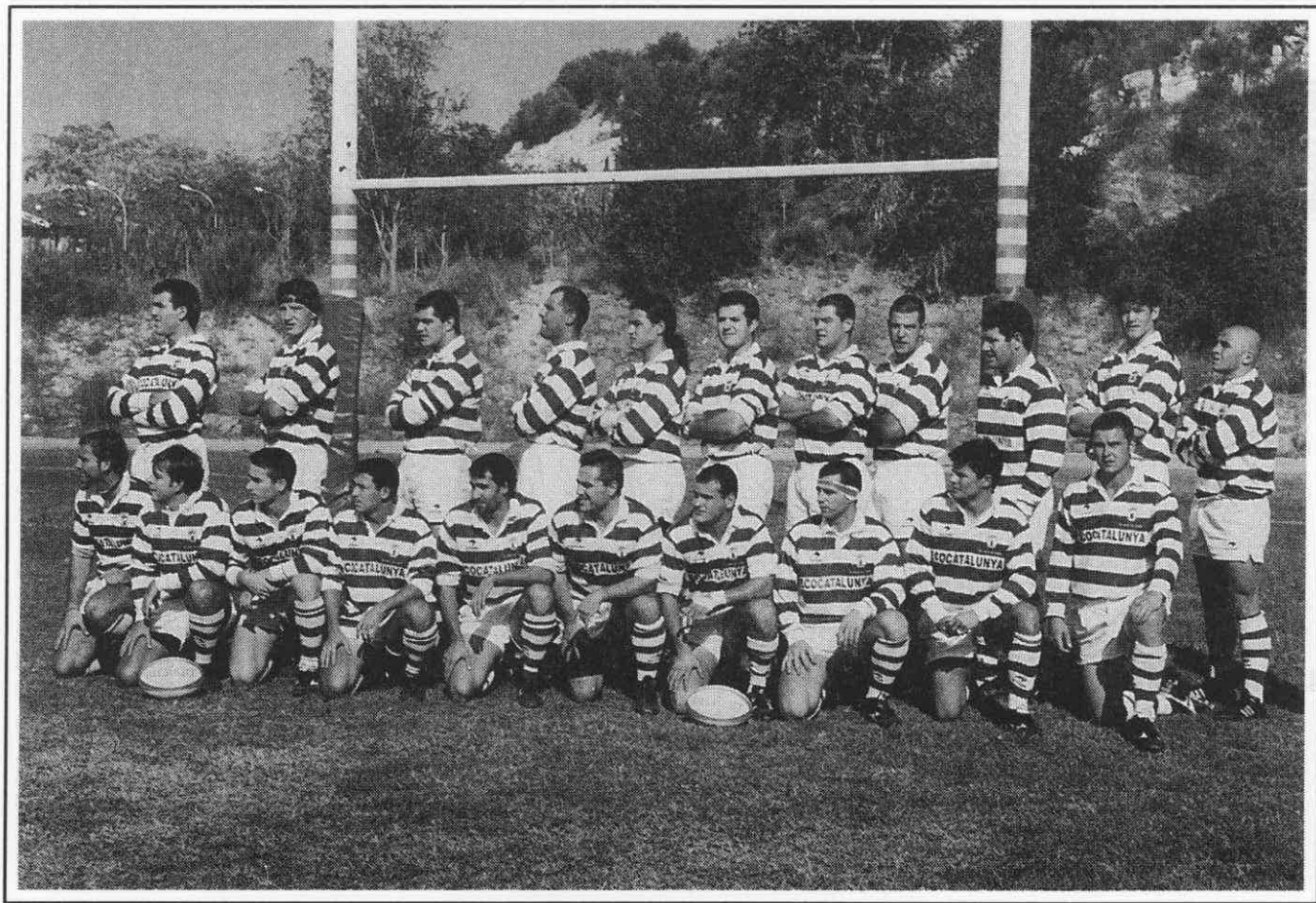
| Participantes | Clasificación |
|--------------------|---------------|
| B.U.C. "B" | 1º |
| C.R. Castellet | 2º |
| INEF Barcelona | 3º |
| Gotics R.C. "B" | 4º |
| R.C. Cornellá "B" | 5º |
| Lleida R.C. "B" | 6º |
| F.C. Barcelona "B" | 7º |

Grupo B

| Participantes | Clasificación |
|-------------------------|---------------|
| R.C. L'Hospitalet "B" | 1º |
| C.R. Alella | 2º |
| Reus Esportiu | 3º |
| Enginyers RUC "B" | 4º |
| R.C. Badalona | 5º |
| C.R. Sant Cugat | 6º |
| C.N.B. Universitari "B" | 7º |

c) Campeonato de Cataluña de 2ª División

| Participantes | Clasificación |
|-----------------------|---------------|
| R.C. L'Hospitalet "B" | 1º |
| BUC "B" | 2º |
| C.R. Castellet | 3º |
| C.R. Alella | 4º |
| INEF Barcelona | 5º |
| Reus Esportiu | 6º |



C. N. Montjuic.

d) Campeonato de Cataluña 3ª División

| Participantes | Clasificación |
|-------------------------|----------------------|
| Gotics R.C. "B" | 1º |
| C.N.B. Universitari "B" | 2º |
| R.C. Badalona | 3º |
| C.R. San Cugat | 4º |

e) Campeonato de Cataluña Juvenil (Fase Clasificatoria)

Grupo I

| Participantes | Clasificación |
|----------------------|----------------------|
| C.N. Montjuic | 1º |
| R.C. Cornellá | 2º |
| BUC | 3º |
| F.C. Barcelona | 4º |
| C.R. Tarragona | 5º |

Grupo II

| Participantes | Clasificación |
|----------------------|----------------------|
| U.E. Santboiana | 1º |
| R.C. L'Hospitalet | 2º |
| Gotics R.C. | 3º |
| R.S. Viladecans | 4º |

f) Campeonato de Cataluña Juvenil 1ª División

| Participantes | Clasificación |
|----------------------|----------------------|
| U.E. Santboiana | Campeón |
| C.N. Montjuic | Subcampeón |
| R.C. Cornellá | 3º |
| R.C. L'Hospitalet | 4º |

g) Campeonato de Cataluña Juvenil 2ª División

| Participantes | Clasificación |
|----------------------|----------------------|
| BUC | Campeón |
| F.C. Barcelona | Subcampeón |
| Gotics R.C. | 3º |
| C.R. Tarragona | 4º |
| R.S. Viladecans | 5º |

h) Campeonato de Cataluña Cadetes

| Participantes | Clasificación |
|-----------------------------|----------------------|
| U.E. Santboiana | Campeón |
| BUC | Subcampeón |
| R.C. L'Hospitalet | 3º |
| C.N. Montjuïc | 4º |
| C.R. San Cugat/P. Castellar | 5º |
| F.C. Barcelona | 6º |

i) Campeonato de Cataluña Infantil

| Participantes | Clasificación |
|----------------------|----------------------|
| U.E. Santboiana "A" | Campeón |
| U.E. Santboiana "B" | Subcampeón |
| C.R. San Cugat | 3º |
| F.C. Barcelona | 4º |
| C.N. Montjuïc | 5º |
| R.C. Cornellá | 6º |

j) Campeonato de Cataluña Alevín

| Participantes | Clasificación |
|----------------------|----------------------|
| U.E. Santboiana | Campeón |
| Gotics R.C. | Subcampeón |
| C.N. Barcelona | 3º |
| C.R. San Cugat | 4º |

k) Torneo de las dos Cataluñas

| Participantes | Clasificación |
|----------------------|----------------------|
| La Fosseille | 1º |
| F.C. Barcelona | 2º |
| Entente de la Tet | 3º |
| Esc-Bac-Asp | 4º |
| Agly Littoral XV | 5º |
| U.S. Pollastres | 6º |
| BUC | 7º |
| U.E. Santboiana | 8º |
| Cote Rocheuse | 9º |
| R.C. Cornellá | 10º |
| G.E. i E.G. | 11º |
| Gotics R.C. | 12º |

l) Copa Catalana Senior masculina

| Participantes | Clasificación |
|----------------------|----------------------|
| U.E. Santboiana | Campeón |
| C.N. Montjuïc | Subcampeón |

m) Copa Catalana Juvenil**Participantes**

U.E. Santboiana
C.N. Montjuïc

Clasificación

Campeón
Subcampeón

n) Copa Catalana Cadete**Participantes**

U.E. Santboiana
R.C. L'Hospitalet

Clasificación

Campeón
Subcampeón

10. ENCUENTROS AMISTOSOS SELECCIONES DE CATALUÑA**Senior**

| | | |
|----------|--------|-------|
| Cataluña | Rusia | 15-67 |
| Cataluña | Italia | 19-40 |

Sub 21

| | | |
|----------|---------------|-------|
| Cataluña | Dartmouth RFC | 54-12 |
|----------|---------------|-------|

Juvenil

| | | |
|----------|---------------|-------|
| Cataluña | Royal Belfast | 12-73 |
| Cataluña | Potoruzu R.C. | 7-12 |
| Cataluña | Dartmouth RFC | 5-40 |

Cadete

| | | |
|----------|---------------|------|
| Cataluña | C.N. Montjuïc | 25-7 |
| Cataluña | Valencia | 29-5 |

Torneo de Sevilla. Juvenil

| | | |
|----------|-----------------|-------|
| Cataluña | Castilla y León | 14-58 |
| Cataluña | País Vasco | 10-24 |

Torneo Internacional Infantil. Narbonne

| | | |
|----------------------------|------------------|-------|
| R.C. Narbonne | Cataluña | 10-0 |
| Cataluña | Servian | 5-5 |
| Diggers R.C. | Cataluña | 5-0 |
| Cataluña | Cork Constituion | 10-20 |
| U. Port La Nouvelle Sigean | Cataluña | 0-25 |
| Ales | Cataluña | 0-15 |
| R.C. Narbonne | Cataluña | 40-0 |
| Servian | Cataluña | 50-0 |

Torneo Internacional Cadete. Eurathlón'98

| | | |
|----------|------------|------|
| Cataluña | Córcega | 29-5 |
| Cataluña | Costa Azul | 0-0 |
| Cataluña | Liguiria | 7-13 |

11. ENCUENTROS AMISTOSOS INTERCLUBS DE LA REGION**Senior**

| | | |
|---------------------|---------------------|-------|
| BUC | C.R. Bonanova | 38-10 |
| C.R. Tarragona | Reus Esportiu | 43-32 |
| R.C. Cornellá | C.N. Montjuïc | 12-62 |
| F.C. Barcelona | Enginyers RUC | 26-34 |
| U.E. Santboiana B | R.C. L'Hospitalet B | 26-5 |
| U.E. Santboiana B | F.C. Barcelona | 18-15 |
| At. Vic Crancs | Gotics R.C. | 20-24 |
| R.C. Cornellá | Enginyers RUC | 21-26 |
| G.E. i E.G. | Gotics R.C. | 17-17 |
| U.E. Santboiana | Enginyers RUC | 72-5 |
| Gotics R.C. | C.R. Bonanova | 31-0 |
| R.C. Cornellá | C.R. Bonanova | 14-17 |
| C.N. Montjuïc B | U.E. Santboiana B | 7-24 |
| C.D. Puig Castellar | C.R. Alella | 67-0 |
| C.R. Castellet | INEF Barcelona | 24-19 |
| Gótics R.C. | C.R. Sitges | 11-24 |
| R.C. L'Hospitalet | C.D. Puig Castellar | 22-33 |
| U.E. Santboiana | R.C. Sitges | 53-12 |

Juvenil

| | | |
|-------------------|-------------------|-------|
| R.C. L'Hospitalet | U.E. Santboiana | 7-30 |
| R.C. Cornellá | C.N. Montjuïc | 39-17 |
| U.E. Santboiana | C.R. Tarragona | 88-0 |
| F.C. Barcelona | U.E. Santboiana | 0-31 |
| R.C. Cornellá | R.C. L'Hospitalet | 24-19 |
| C.N. Montjuïc | BUC | 12-19 |
| R.C. Cornellá | R.S. Viladecans | 118-5 |
| R.C. Cornellá | Gotics R.C. | 31-0 |

Cadete

| | | |
|-------------------|-----------------|-------|
| C.N. Montjuïc | U.E. Santboiana | 5-34 |
| R.C. L'Hospitalet | U.E. Santboiana | 5-34 |
| C.N. Montjuïc | BUC | 17-21 |
| R.C. L'Hospitalet | U.E. Santboiana | 17-7 |
| BUC | C.R. Sant Cugat | 43-5 |

| | | |
|-----------------|-----------------|------|
| Femenino | | |
| C.R. Bonanova | INEF Barcelona | 24-5 |
| Gotics R.C. | U.E. Santboiana | 5-5 |
| C.R. Bonanova | Lleida R.C. | 39-0 |
| INEF Barcelona | INEF Lleida | 46-5 |
| U.E. Santboiana | Gotics R.C. | 25-7 |
| Lleida R.C. | U.E. Santboiana | 15-0 |
| INEF Barcelona | BUC | 7-20 |

12. ENCUENTROS AMISTOSOS INTERCLUBS ESPAÑOLES

Senior

| | | |
|---------------------|---------------|-------|
| Atco. Bera Bera | C.R. Bonanova | 29-15 |
| Atco. San Sebastián | C.R. Bonanova | 41-17 |

Juvenil

| | | |
|--------------------|-----------------|-------|
| Colegio Helios CAU | U.E. Santboiana | 20-21 |
| R.C. Cornellá | Fénix Zaragoza | 61-0 |

Cadete

| | | |
|--------------------|-----------------|------|
| Colegio Helios CAU | U.E. Santboiana | 0-71 |
|--------------------|-----------------|------|

Femenino

| | | |
|-----------------|----------------------------|------|
| C.R. Bonanova | Univ. Politécnica Valencia | 31-0 |
| C.R. Bonanova | Univ. Politécnica Valencia | 34-0 |
| INEF Barcelona | INEF Galicia | 56-8 |
| U.E. Santboiana | Castellón R.C. | 53-0 |

Infantil

| | | |
|-----------------|---------------|-------|
| U.E. Santboiana | Liceo Francés | 29-15 |
|-----------------|---------------|-------|

Benjamín

| | | |
|-----------------|---------------|-----|
| U.E. Santboiana | Liceo Francés | 5-0 |
|-----------------|---------------|-----|

Pre-benjamín

| | | |
|-----------------|---------------|-------|
| U.E. Santboiana | Liceo Francés | 25-25 |
|-----------------|---------------|-------|

13. ENCUENTROS AMISTOSOS INTERNACIONALES INTERCLUBS

Senior

| | | |
|------------------------|---------------------|-------|
| C.R. Bonanova | Selección Andorrana | 5-67 |
| C.R. Tarragona | John F. Kennedy | 15-5 |
| C.R. Sitges | Marina Británica | 5-35 |
| Enginyers RUC | Bekkaró RFC | 23-50 |
| U.E. Santboiana B | York University | 53-5 |
| Enginyers RUC | Dartmouth Univ. | 5-45 |
| C.N.B. Universitari | Dartmouth R.F.C. | 32-64 |
| C.R. Bonanova | Salford Univ. | 17-32 |
| Kinsale R.F.C. | Enginyers RUC | 25-26 |
| De La Salle Palmerston | Enginyers RUC | 47-35 |
| C.R. Bonanova | Rubes RFC | 28-34 |
| Gotics R.C. | Sant Josephs | 23-17 |
| R.C. Cornellá | Owelix Esnimiga | 92-5 |
| Enginyers RUC | Ushuaia RFC | 19-37 |
| Enginyers RUC | Vale Of Lune | 15-33 |
| Enginyers RUC | English & American | 35-20 |

Juvenil

| | | |
|-------------------|-----------------------|-------|
| U.E. Santboiana | Culford School | 23-13 |
| R.C. L'Hospitalet | Culford School | 12-5 |
| BUC | Sullivan Upper School | 0-81 |
| U.E. Santboiana | Sullivan Upper School | 21-22 |
| U.E. Santboiana | Portora R.S. | 12-22 |
| U.E. Santboiana | Royal Belfast | 5-49 |
| U.E. Santboiana | Dartmouth R.F.C. | 25-32 |
| C.N. Montjuïc | Col. Sta. Clara | 7-22 |
| C.N. Montjuïc | Theale Green School | 29-31 |
| U.E. Santboiana | U.E. Colomiers | 8-45 |
| U.E. Santboiana | S.C. Rieumes | 39-38 |

Cadete

| | | |
|-----------------|-------------------|-------|
| U.E. Santboiana | Culford School | 20-10 |
| BUC | Bromsgrove School | 12-27 |
| U.E. Santboiana | Bromsgrove School | 28-7 |
| U.E. Santboiana | Culverhay School | 72-3 |
| U.E. Santboiana | Landaff RFC | 24-15 |

Infantil

| | | |
|-----------------|-----------------|------|
| U.E. Santboiana | U.R. Capitolina | 0-25 |
|-----------------|-----------------|------|

Alevín

| | | |
|-----------------|-----------------|-------|
| U.E. Santboiana | U.R. Capitolina | 10-40 |
|-----------------|-----------------|-------|

| | | | |
|-------------------------|---------------------|--|-------|
| Femenino | | | |
| INEF Barcelona | Thor | | 24-7 |
| Selección Universitaria | Kazajstán | | 10-22 |
| Veteranos | | | |
| Enginyers RUC | Veterans Holandeses | | 5-43 |

14. TORNEOS AMISTOSOS

I Torneo de Rugby de L'Eix Transversal

| Participantes | Clasificación |
|----------------------|----------------------|
| G.E. i E.G. | 1º |
| At. Vic Crancs | 2º |
| Lleida R.C. | 3º |
| C.R. Castellet | 4º |

IX Torneo Baldri Aleu

| Participantes | Clasificación |
|----------------------|----------------------|
| U.E. Santboiana | 1º |
| R.C. L'Hospitalet | 2º |

Torneig Festa Major de Bellvitge

| | | |
|-------------------|-----------------|-------|
| Senior | | |
| R.C. L'Hospitalet | C.N. Montjuïc | 22-15 |
| Juvenil | | |
| R.C. L'Hospitalet | U.E. Santboiana | 7-30 |
| Cadete | | |
| R.C. L'Hospitalet | C.N. Montjuïc | 12-19 |
| Femenino | | |
| R.C. L'Hospitalet | INEF Barcelona | 41-15 |

Torneig Ciutat de Hospitalet

| Participantes | Clasificación |
|----------------------|----------------------|
| U.E. Santboiana | 1º |
| R.C. L'Hospitalet | 2º |
| C.N. Montjuïc | 3º |
| BUC | 4º |

Torneig de la Merçe

| Participantes | Clasificación |
|----------------------|----------------------|
| U.E. Santboiana | 1º |
| C.N. Montjuïc | 2º |
| R.C. Cornellá | 3º |



C. N. Montjuic "Juvéniles".

Memorial Ferrán Andrés

| | | |
|-------------------|----------------|------|
| C.N. Montjuïc | C.N. Barcelona | 26-0 |
| C.E. Universitari | C.N. Barcelona | 5-40 |
| C.E. Universitari | C.N. Montjuïc | 7-31 |

Memorial Albert Pascual

| | | |
|----------------|---------------------|-------|
| Senior | | |
| BUC | Entente de la Tet | 36-19 |
| Juvenil | | |
| BUC | Colegio Santa Clara | 7-27 |

Torneo de Rugby a 7 Femenino Sub 18**Participantes Clasificación**

| | |
|---------------------------|----|
| C.D. Puig Castellar | 1º |
| U.E. Santboiana | 2º |
| R.S. Viladecans | 3º |
| R.C. Cornellá/G.E. i E.G. | 4º |
| R.C. L'Hospitalet | 5º |
| BUC | 6º |

Torneo de Rugby a 10 Femenino**Torneo de Rugby a 10 Juvenil****Torneo de Rugby a 10 Cadete****15. NUMERO DE EQUIPOS QUE HAN JUGADO EN LAS COMPETICIONES SEÑALADAS ANTERIORMENTE**

| | |
|----------------------|-----------|
| Senior | 32 |
| Junior | 1 |
| Juvenil | 12 |
| Cadete..... | 9 |
| Infantil/Alevín..... | 10 |
| Femenino..... | 9 |
| Total | 73 |

16. NUMERO DE PARTIDOS JUGADOS EN LAS COMPETICIONES REALIZADAS

| | |
|----------------------|------------|
| Senior | 269 |
| Junior | 4 |
| Juvenil | 105 |
| Cadete..... | 59 |
| Femenino..... | 83 |
| Infantil/Alevín..... | 38 |
| Total | 558 |

17. RELACION DE NUMERO DE LICENCIAS POR CLUBS

Barcelona

| | Tot. Lic. | Tot. Jg. | Tot. N. Jug. | Sen. | Jun. | Juv. | Cad. | Inf. | Alv. | Bjn. | Tot. Jras. | Tot. Ent. | Tot. Arb. | Tot. Dir. |
|---------------------|--------------|------------|--------------|------------|------------|------------|------------|-----------|-----------|-----------|------------|-----------|-----------|-----------|
| U.E. Santboiana | 226 | 33 | 143 | 19 | 16 | 27 | 25 | 33 | 16 | 7 | 25 | 14 | 0 | 11 |
| F.C. Barcelona | 183 | 40 | 127 | 9 | 23 | 33 | 28 | 16 | 5 | 13 | 4 | 6 | 0 | 6 |
| R.C. Cornellà | 112 | 37 | 45 | 7 | 1 | 28 | 5 | 4 | 0 | 0 | 19 | 6 | 0 | 5 |
| C.N. Barcelona | 101 | 44 | 51 | 20 | 13 | 10 | 0 | 0 | 4 | 4 | 0 | 3 | 0 | 3 |
| C.N. Montjuïc | 146 | 55 | 76 | 4 | 2 | 35 | 22 | 7 | 3 | 3 | 0 | 6 | 0 | 9 |
| B.U.C. | 155 | 52 | 52 | 1 | 0 | 29 | 22 | 0 | 0 | 0 | 38 | 6 | 0 | 7 |
| C.E. Universitari | 10 | 0 | 8 | 8 | 0 | 0 | 0 | 0 | 0 | 0 | 0 | 1 | 0 | 1 |
| C.R. Bonanova | 73 | 0 | 37 | 37 | 0 | 0 | 0 | 0 | 0 | 0 | 30 | 3 | 0 | 3 |
| Gotics R.C. | 100 | 45 | 50 | 10 | 4 | 22 | 2 | 1 | 7 | 4 | 0 | 2 | 0 | 3 |
| R.C. Badalona | 33 | 0 | 30 | 20 | 9 | 1 | 0 | 0 | 0 | 0 | 0 | 1 | 0 | 2 |
| R.C. L'Hospitalet | 189 | 31 | 100 | 15 | 9 | 30 | 36 | 8 | 2 | 0 | 46 | 6 | 0 | 6 |
| INEF Barcelona | 62 | 0 | 31 | 25 | 6 | 0 | 0 | 0 | 0 | 0 | 26 | 2 | 0 | 3 |
| C.D. P. Castellar | 63 | 0 | 49 | 28 | 5 | 3 | 9 | 4 | 0 | 0 | 8 | 4 | 0 | 2 |
| C.R. Castellet | 29 | 0 | 24 | 21 | 3 | 0 | 0 | 0 | 0 | 0 | 2 | 1 | 0 | 2 |
| At. Vic/Crancs | 33 | 0 | 29 | 23 | 6 | 0 | 0 | 0 | 0 | 0 | 2 | 1 | 0 | 1 |
| C.R. Sant Cugat | 79 | 0 | 71 | 18 | 7 | 3 | 9 | 19 | 9 | 6 | 2 | 4 | 0 | 2 |
| Engin. Viladecans | 60 | 55 | 0 | 0 | 0 | 0 | 0 | 0 | 0 | 0 | 0 | 2 | 0 | 3 |
| R.C. Sitges | 39 | 0 | 37 | 36 | 1 | 0 | 0 | 0 | 0 | 0 | 0 | 2 | 0 | 0 |
| R.C. Sales Viladec. | 49 | 0 | 29 | 0 | 0 | 16 | 13 | 0 | 0 | 0 | 16 | 1 | 0 | 3 |
| C.R. Alella | 35 | 0 | 31 | 30 | 1 | 0 | 0 | 0 | 0 | 0 | 2 | 2 | 0 | 0 |
| Sin Club | 41 | 0 | 0 | 0 | 0 | 0 | 0 | 0 | 0 | 0 | 2 | 3 | 32 | 4 |
| Total | 1.818 | 392 | 1.020 | 331 | 106 | 237 | 171 | 92 | 46 | 37 | 222 | 76 | 32 | 76 |

Gerona

| | Tot. Lic. | Tot. Jg. | Tot. N. Jug. | Sen. | Jun. | Juv. | Cad. | Inf. | Alv. | Bjn. | Tot. Jras. | Tot. Ent. | Tot. Arb. | Tot. Dir. |
|-----------------|-----------|----------|--------------|-----------|----------|----------|----------|----------|----------|----------|------------|-----------|-----------|-----------|
| G.E.I.E.G. Ger. | 67 | 0 | 37 | 31 | 2 | 4 | 0 | 0 | 0 | 0 | 24 | 2 | 0 | 4 |
| Total | 67 | 0 | 37 | 31 | 2 | 4 | 0 | 0 | 0 | 0 | 24 | 2 | 0 | 4 |

Lleida

| | Tot. Lic. | Tot. Jg. | Tot. N. Jug. | Sen. | Jun. | Juv. | Cad. | Inf. | Alv. | Bjn. | Tot. Jras. | Tot. Ent. | Tot. Arb. | Tot. Dir. |
|-------------------|-----------|----------|--------------|-----------|----------|----------|----------|----------|----------|----------|------------|-----------|-----------|-----------|
| INEFC Lleida R.C. | 61 | 0 | 45 | 33 | 9 | 3 | 0 | 0 | 0 | 0 | 10 | 4 | 0 | 2 |
| Total | 61 | 0 | 45 | 33 | 9 | 3 | 0 | 0 | 0 | 0 | 10 | 4 | 0 | 2 |

Tarragona

| | Tot. Lic. | Tot. Jg. | Tot. N. Jug. | Sen. | Jun. | Juv. | Cad. | Inf. | Alv. | Bjn. | Tot. Jras. | Tot. Ent. | Tot. Arb. | Tot. Dir. |
|-----------------------|--------------|------------|--------------|------------|------------|------------|------------|------------|-----------|-----------|------------|-----------|-----------|-----------|
| Reus Sportiu | 45 | 0 | 41 | 18 | 8 | 1 | 3 | 8 | 3 | 0 | 0 | 2 | 0 | 2 |
| C.R. Tarragona | 56 | 0 | 54 | 30 | 2 | 17 | 5 | 0 | 0 | 0 | 0 | 2 | 0 | 0 |
| Total | 101 | 0 | 95 | 48 | 10 | 18 | 8 | 8 | 3 | 0 | 0 | 4 | 0 | 2 |
| Total Federac. | 2.047 | 392 | 1.197 | 443 | 127 | 262 | 179 | 100 | 49 | 37 | 256 | 86 | 32 | 84 |