



FEDERACION CATALANA DE RUGBY
(Fundada en 1922)

Premiada con Placa al Mérito en Rugby en 1980 por sus 50 años de labor federativa

1. **DOMICILIO SOCIAL:** Avda. Josep Tarradellas, 40
Tel. 93 439 20 19
Fax: 93 439 77 53
08029 BARCELONA

2. **JUNTA DE GOBIERNO:**

Presidente: D. Sergi BROSA DEL POZO



Vicepresidente 1º: D. Josep María MARQUES MASCARELL

Vicepresidente 2º: D. Antoni RIGAT LLORENS

Tesorero: D. Oscar MORERA GARI

Secretario: D. Ramón GOMEZ SANZ

Vocales: D. Gabriel CASERO VERDURA

Vocales:

D. Laureà FANEGA MACIAS

D. Sergi MARTINEZ PERALTA

D. Emilio RIJERO MARIN

D. Salvador TORRES ORTEGA

D. Albert TURRO GONZALEZ

D. Kepa URIARTE MUGICA

Delegado de Girona: D. Cebrià DUCH PATCHI

3. ORGANISMOS TÉCNICOS:

Dirección Técnica:

Selección Senior:

Director Técnico:

Entrenadores:

D. Salvador TORRES

D. Hector MASSONI

D. Jordi MOLINERO

Selección Femenina:Entrenadores:	D. Bernat LLOBET D. Ramón SALINAS
Selección Juvenil: Entrenadores:	D. Gregorio MARTIN D. Rudolf SCHIENDL D. Pedro BRAVO
Selección Cadete: Entrenadores:	D. Antoni ROCA D. Josep L. PALOMO D. Jean-Luc TROGNO
Selección sub 18 femenina:	D. Hug PLA D. Andoni SAMPERIO
Selección de escolares:	D. Jaime MARTIN D. Carles PUIGVERT
Fisioterapeutas:	D ^a Judith MARTINEZ D. Juan CARLOS DIAZ D ^a Laura GARCÍA D. Miguel PRIETO D. Martí CABRE D. Carles RODRIGUEZ
Delegados:	D. Josep DORCA (Senior) D ^a . Rosanna ROS (Femenina) D. Miquel VILA (Juvenil) D. Juan CARDENAS (Cadete) D. Victor FABRO (sub 18 femenina) D. Joaquin MARTINEZ (escolares)



U.E. Santboiana.

4. CLUBS O ENTIDADES AFILIADAS A LA F.E.R. CON LAS CATEGORIAS EN LAS QUE TIENEN EQUIPOS Y NUMERO DE ELLOS EN CADA CATEGORIA

Nombre del club	Div. Honor A	Div. Honor B	1ª Nal. Reg.	1ª Reg.	2ª Reg.	3ª Reg.	Juv.	Cad.	Inf./Alv.	Fem.
U.E. Santboiana	1			1			1	1	1	1
C.N. Montjuic		1		1			1	1	1	
B.U.C./ Univ. Bar.				1			1			
R.C. Cornellà			1		1				1	
C.N. Barcelona				1			1			
R.C. L'Hospitalet			1		1		1	1	1	1
C.R. Bonanova				1	1					1
C.D. Puig Castelar				1						
INEF Lleida R.C.				1						1
Gotics R.C.			1	1			1	1		1
F.C. Barcelona			1		1		1	1	1	
C.R. Tarragona					1					
Reus Esportiu					1		1			
G.E. i E.G.				1						
C.R. Sitges				1			1			
INEF Barcelona										1
At. Vic/Crancs					1					
C.R. Alella				1						
R.C. Badalona					1	1				
C.R. Sant Cugat					1	1		1	1	
C.R. Martorell					1	1				
R.C. Sales Viladecans										
Enginyers R.U.C.										
C.N. Poble Nou				1	1	1				
C.E. Universitari										
Asoc. Veter. Barcelona										
Químicas R.C.						1	1			

5. ARBITROS CON LICENCIA ENCUADRADOS POR CATEGORIAS

Categoría Nacional

- D. Joan ALOY BARQUET
- D. Luis BERGEL GONZALEZ
- D. Carlos BLASCO VILLALBA
- D. José BOGAS GONZALEZ
- D. Gabriel CASERO VERDURA
- D. Manuel CHAMERO PRINCIPE
- D. Jesús FIGUERUELO ALMAZAN

- D. Juan GARCIA DELGADO
- D. Antoni GARCIA PEREZ
- D. Ramón GOMEZ SANS
- D. Francisco MARTINEZ SANCHEZ
- D. Pere MINGUET CAMPS
- D. Eduardo José ROMERO GAMERO

Categoría Territorial

- D. Pedro ALTADILL HERRERO
- D. Antonio ALVAREZ SANTAELLA
- D. Vicens BADIA PORTA
- D. Lluís CAMPS BAIGET
- D. Antonio DE LA CAL PEREZ
- D. Juan-Manuel DURAN SANS
- D. Héctor ECHAGUE EYHERAGARAY
- D. Carlos ESCARDO DOMENECH
- D^a Susana FARRE MASSONS
- D^a Maria GONZALEZ BARRO
- D. Juan JIMENEZ GUERRERO
- D. Pedro-Manuel PINO CALVO
- D. Joan Antoni RIGAT LLORENS
- D. Guillem RODRIGUEZ RIGAT
- D. Antoni RODRIGUEZ RIGAT
- D. Maurici SEGU SOLIVA
- D. Jordi VILLALANTE LLAURADO
- D. Isaías VILLANOVA ARNAS

Categoría Aspirante

- D. Gert CLAASEN
- D. Antoni GARCIA CARRERAS
- D. Victor PALENQUE MORON
- D. Olaf PLA GRACIA

6. ENTRENADORES CON LICENCIA ENCUADRADOS POR CATEGORIAS

Nivel III (Nacional)

- D. Gabriel BENET BOLTA
- D. Pedro BRAVO RODRIGUEZ
- D. David CARRERAS VILLANOVA
- D. Josep CHARCO TORRA
- D. Carlos ESCARDO DOMENECH
- D. José GARCIA MARTINEZ
- D. Bruce HEMARA STEPHEN
- D. Alfredo JOVEN PEREZ
- D. José Luis LOPEZ FERNANDEZ

- D. Alberto MALO NAVIO
- D. Ricard MARTINEZ GALIANA
- D. Sergio MARTINEZ PERALTA
- D. Jordi MOLINERO MARQUEZ
- D. Eduardo MUÑOZ GIL
- D. Carles PUIGBERT RIBES
- D. Antoni RIGAT LLORENS
- D. Antoni ROCA SALARICH
- D. Francesc-Carles RODRIGUEZ GARROFE
- D. Joan SABATER CLOTA
- D. Rudolf SCHIENDL AGUILA
- D. Salvador TORRES ORTEGA
- D. Jean Luc TROGNO
- D. Arturo TRENZANO GUILLEN
- D. Jordi SOLA GRANCHA
- D. Jordi VILLALANTE LLAURADO

Nivel II (Territorial)

- D. Francesc BAENA SANCHEZ
- D. Jordi DORCA BALCELLS
- D. Jean Snuggles FERRER MILA
- D. Javier GOMEZ RUIZ
- D. Josep Lluís JORNET CORROS
- D. Gorgonio MARTIN ORTEGA
- D. Jaime MARTIN VIÑAS
- D. Oscar MARTINEZ PINA
- D. Joan Francesc MEJIAS LORENTE
- D. Pedro Jose MILLAN GREGORIO
- D. Antoni MONTAGUT PIQUE
- D. Alfonso MUÑOZ CENTENO
- D. Federico NOGUERA VILLEGAS
- D. José Luis PALOMO MORILLAS
- D. Josep PLA MARTIN
- D. Jordi PUJOL GAROLA
- D. Antoni RODRIGUEZ RIGAT
- D. Alfonso SALVADOR FERNANDEZ
- D. Jose Luis VALVERDE PEREZ

Nivel I (Monitor)

- D. Jaume ALZINA BESAS
- D. Fco. Javier GONZALEZ BALSET
- D. Josep MARTINEZ JUAN
- D. Hector MASSONI TERRE
- D. Alfonso RUIZ RULDUA
- D. Jorge SANLEHI CASADO

Aspirante

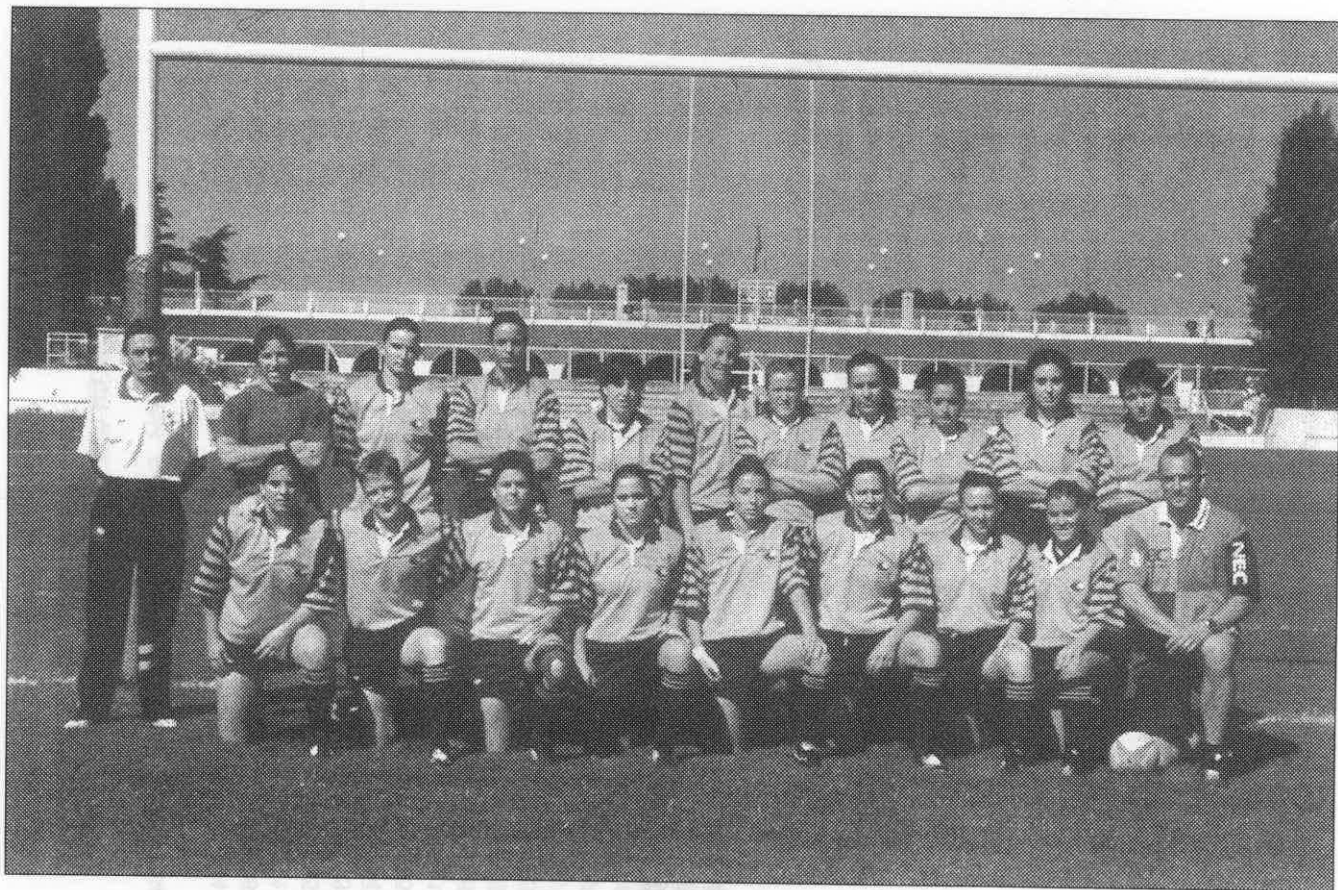
- D. Francesc AGUILERA AGUILERA
- D. Jose ALONSO MARTIN
- D. Adolfo ANTA TEN
- D. Jaume ASENSIO PLA
- D. Juan Antono BASCON RODRIGUEZ
- D. Jordi BEAL VILAGINES
- D. Daniel BOU MORALES
- D. Josep BRUNA GIL
- D. José CARDENAS SORIA
- D. Mario COPETTI FANLO
- D. Ramos DIMAS COSTA
- D. Angel DOMINGUEZ BONILLO
- D. Eugenio Carlos DEL PORTILLO BELTRAN
- D. Gino DUFFETT
- D^a Sonia ESTEVE MARTINEZ
- D. Xabier FONTELO CASTILLEJOS
- D. Rafael Miguel GAMA CUENCA
- D. Jose GIL MARTINEZ
- D. Didac GILBERT GARCIA
- D. Francesc GODAS BASTIDA
- D. Diego GODOY VILLALTA
- D. Marcelo Alejandro GINZALEZ
- D. Manuel GUTIERREZ TORRES
- D. Ramon JORBA VALLS
- D. Jose LUQUE FLORES
- D^a Esther MARTINEZ FABREGAS
- D. Francisco MARTINEZ SANCHEZ
- D. Jaime MONTANERA VIÑALS
- D. Manuel MORENO HUESO
- D. Sergio MORERA ROMEA
- D. Leonardo MORILLO RUDILLA
- D. Francisco PEÑA MESA
- D. Joan PRADAS GARCIA
- D. Raúl REDIN HERNANDEZ
- D. Jordi RIBAS BISBAL
- D. Marc RODA SIMO
- D. Guillermo RODRIGUEZ RIGAT
- D. David ROIG MALLÉN
- D. David SOTILLO SALVADO
- D. Carlos TABERNO SIERRA
- D. Pere TRUBAT CABOS
- D. Joan XIBERTA COLL

7. LICENCIAS EXPEDIDAS EN LAS TEMPORADAS

Temporada	Sen.	Jun.	Juv.	Cad.	Fem.	Inf.	Alev.	Ben.	Ent.	Arb.	Direc	Total
1984/85	835		347	548	98	231			54	36		2149
1985/86	897		377	621	189	190			68	27		2366
1986/87	933		373	734	168	397			81	30		2716
1987/88	941		409	686	201	310			84	23		2753
1988/89	906		301	448	230	532			90	29		2536
1989/90	963		302	505	202	473			75	22		2542
1990/91	1049		297	360	198	339			78	30		2351
1991/92	859	180	382	239	154	294			83	26		2213
1992/93	851	201	283	257	115	264			76	32	50	2088
1993/94	826	185	282	187	177	183			70	33	64	2007
1994/95	885	154	286	213		168			58	28	65	1857
1995/96	884	156	311	261		252			81	27	103	2077
1996/97	917	175	314	242		245			76	32	93	2094
1997/98	865	246	291	208		119	55	37	92	34	98	2045
1998/99	877	233	233	233		141	75	104	96	31	86	2109
1999/00	932	223	245	245		127	83	73	93	35	87	2143
2000/01	795	158	247	215	229	135	77	77	93	28	91	2145

8. INSTALACIONES DEPORTIVAS UTILIZADAS

Campo Municipal Badalona
 Campo Baldiri Aleu
 Campos Casanovas
 Campo Municipal Cornellà
 Campo Municipal Feixa Llarga
 Campo Municipal de la Foixarda
 Campo INEF Lleida
 Campo de la Mar Bella
 Campo de Martorell
 Campo C.N. Montjuic
 G.E.i E.G. Estadi de Palau
 Campo de Reus
 Campo Municipal de Santa Coloma
 Campo de Sant Cugat
 Campo de Tarragona
 Campo de la Ciudad Universitaria
 Campo Municipal Vall d'Hebron
 Campo Municipal Vic



R.C. L'Hospitalet, subcampeón de la Copa de S.M. La Reina.

9. ACTIVIDADES DEPORTIVAS OFICIALES REALIZADAS

NACIONALES

a) División de Honor A

Participantes	Clasificación
U.E. Santboiana	8º

b) División de Honor B

Participantes	Clasificación
C.N. Montjuïc	3º

c) Liga Nacional Primera División. Grupo C

Participantes	Clasificación
R.C. L'Hospitalet	1º
Cornellá R.C.	2º
Universidad de Barcelona	3º
F.C. Barcelona	4º
San Roque R.C.	7º
Gotics R.C.	8º

d) Copa Su Majestad el Rey

Participante	Clasificación
U.E. Santboiana	Semifinalista
C.N. Montjuïc	Cuartos de final

e) Copa Su Majestad la Reina

Participante	Clasificación
R.C. L'Hospitalet	2º
INEF Barcelona	3º

f) Fase de Ascenso a División de Honor B

Participante	Clasificación
R.C. L'Hospitalet	Ascende
Cornellá R.C.	1ª fase

g) Fase de Ascenso a Primera Nacional (Grupo C)

Participante	Clasificación
U.E. Santboiana B	Asciende
G.E. i E.G.	Finalista

h) Campeonato de España Juvenil

Participantes	Clasificación
U.E. Santboiana	2º
R.C. L'Hospitalet	1ª fase
F.C. Barcelona	1ª fase

i) Campeonato de España Cadete

Participante	Clasificación
C.R. San Cugat	1º

j) Campeonato de España Infantil

Participante	Clasificación
U.E. Santboiana	5º
San Cugat R.C.	8º
F.C. Barcelona	10º

k) Campeonato de España Alevín

Participante	Clasificación
U.E. Santboiana	2º

l) Campeonato de España Benjamín

Participante	Clasificación
F.C. Barcelona	4º
U.E. Santboiana	7º

m) Campeonato de España de Selecciones Territoriales

Participantes	Clasificación
Selección de Cataluña Senior	3º
Selección de Cataluña Juvenil	2º
Selección de Cataluña Cadete	1º
Selección de Cataluña Femenina	3º

REGIONALES

a) Campeonato de Cataluña Senior

Participantes	Clasificación
C.R. Bonanova	1º
U.E. Santboiana B	2º
C.D. Puig Castellar	3º
G.E.i E.G.	4º
C.R. Alella Marfil	5º
C.N. Poble Neu	6º
INEF Lleida	7º
C.N. Barcelona	8º
C.N. Montjuic B	9º
C.R. Sitges	10º
Gotics R.C. B	11º
Univ. de Barcelona B	12º

b) Campeonato de Cataluña de 2ª División (Previa)

Grupo A

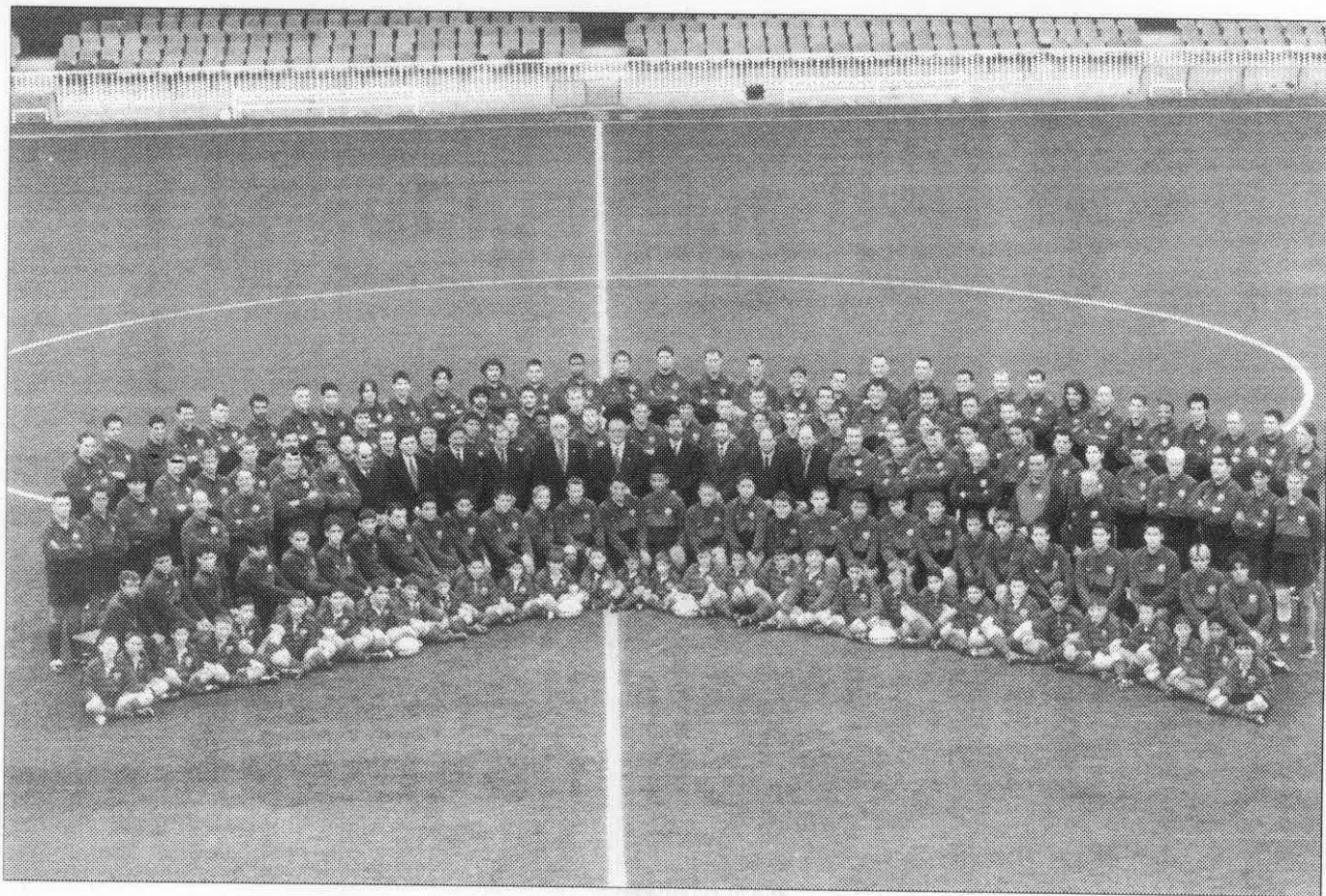
Participantes	Clasificación
R.C. L'Hospitalet B	1º
Reus Deportiu	2º
C.N. Poble Nou B	3º
R.C. Badalona	4º

Grupo B

Participantes	Clasificación
C.R. Tarragona	1º
F.C. Barcelona B	2º
C.R. Martorell	3º
Quimicas R.C.	4º

Grupo C

Participantes	Clasificación
R.C. Cornellá B	1º
At. Vic Crancs	2º
C.R. San Cugat Junior	3º
C.R. Bonanova B	4º



F.C. Barcelona.

c) Campeonato de Cataluña de 2ª División

Participantes	Clasificación
R.C. Cornellá B	1º
At. Vic Crancs	2º
C.R. Tarragona	3º
F.C. Barcelona B	4º
R.C. L'Hospitalet B	5º

d) Campeonato de Cataluña 3ª División

Participantes	Clasificación
Quimicas R.C.	1º
C.N. Poble Nou B	2º
C.R. Martorell	3º
C.R. San Cugat Junior	4º
R.C. Badalona	5º

e) Campeonato de Cataluña Juvenil (Fase Clasificatoria)

Participantes	Clasificación
U.E. Santboiana	1º
F.C. Barcelona	2º
R.C. L'Hospitalet	3º
C.N. Montjuic	4º
Univ. de Barcelona	5º
Gotics R.C.	6º
C.N. Barcelona	7º
C.R. Sitges	8º
Reus Sportiu	9º

f) Campeonato de Cataluña Juvenil 1ª División

Participantes	Clasificación
U.E. Santboiana	1º
F.C. Barcelona	2º
R.C. L'Hospitalet	3º
C.N. Montjuic	4º

g) Campeonato de Cataluña Juvenil 2ª División

Participantes	Clasificación
Gotics R.C.	1º
C.N. Barcelona	2º
Univ. de Barcelona	3º
G.E. i E.G.	4º
R.C. Sitges	5º

h) Campeonato de Cataluña Cadetes. Fase Previa.

Participantes	Clasificación
C.R. San Cugat	1º
U.E. Santboiana	2º
F.C. Barcelona	3º
R.C. L'Hospitalet	4º
Gotics R.C.	5º
R.C. Cornellá	6º
C.N. Montjuic	7º

i) Campeonato de Cataluña Cadetes. Primera División.

Participantes	Clasificación
C.R. San Cugat	1º
U.E. Santboiana	2º
F.C. Barcelona	3º

j) Campeonato de Cataluña Cadetes Segunda División.

Participantes	Clasificación
R.C. Cornellá	1º
Gotics R.C.	2º
C.N. Montjuic	3º
R.C. L'Hospitalet	4º

k) Campeonato de Cataluña Infantil

Grupo A

Participantes	Clasificación
U.E. Santboiana	1º
C.R. San Cugat	2º
R.C. L'Hospitalet	3º

Grupo B

Participantes	Clasificación
F.C. Barcelona	1º
C.N. Montjuic	2º
R.C. Cornellá	3º

Fase Final

Participantes	Clasificación
U.E. Santboiana	1º
F.C. Barcelona	2º
C.R. San Cugat	3º
C.N. Montjuic	4º
R.C. L'Hospitalet	5º
R.C. Cornellá	6º

l) Copa Catalana Senior masculina Grupo A

Participantes	Clasificación
R.C. Cornellá	1º
C.R. Bonanova	2º
Gotics R.C.	3º

m) Copa Catalana Femenina

Participantes	Clasificación
C.R. Bonanova	1º
INEF Barcelona	2º
U.E. Santboiana	3º
Gotics R.C.	4º

n) Copa Catalana Juvenil

Participantes	Clasificación
U.E. Santboiana	Campeón
R.C. L'Hospitalet	Finalista
F.C. Barcelona	Semifinalista
C.N. Montjuic	Semifinalista

ñ) Copa Catalana Cadete

Participantes	Clasificación
C.R. San Cugat	Campeón
U.E. Santboiana	subcampeón
F.C. Barcelona	semifinalista
R.C. Cornellá	semifinalista
Gotics R.C.	primera fase

o) Trofeo de Cataluña. Grupo A

Participantes	Clasificación
E.S. Prats de Mollo	1º
U.-S. Millas	2º
U.E. Santboiana	3º
Collioure Sportif	4º
A.S. Bompas	5º
Universitat de Barcelona	6º
E. Cote Vermeille	7º
R.C. Cornellá	8º
F.C. Barcelona	9º
G.E. i E.G.	10º



G.E. i E.G.

p) Trofeo de Cataluña. Grupo B

Participantes	Clasificación
ASBV Theza	1º
R.O.M.C.C.	2º
C.N. Montjuic	3º
R.C. L'Hospitalet	4º
Entente Tet	5º
C.N. Poble Nou	6º
Boulou R.C.	7º
Gotics R.C.	8º

10. ENCUENTROS AMISTOSOS SELECCIONES DE CATALUÑA

Senior		
Cataluña	Crawshays Welsh	12-29
Cataluña sub 22	Fundacio Barcelo	30-0
Juvenil		
Cataluña	Royal Belfast	0-86
Cataluña (1984)	Selec. Valenciana	44-10
Cataluña (1983)	Selec. Valenciana	21-43
Cataluña	Bassaleg School	53-5
Cataluña	Bassaleg School	32-26
Cadete		
Cataluña	R.C. L'Hospitalet	46-0
Cataluña	F.C. Barcelona	32-31
Cataluña (1986)	Selec. Valenciana	0-22
Cataluña (1985)	Selec. Valenciana	55-5
Femenino		
Cataluña B	Madrid	30-0
Cataluña sub 19	Madrid	42-0
Cataluña	USAT	10-5
Cataluña sub 18	Sel. Vizcaina	7-20
Torneo Internacional "Les Ovalies du Levant 2001" Cadete		
Cataluña	Corse	15-0
Cataluña	Rousillon	7-11
Cataluña	Drome Ardeche	10-24
Cataluña	Midi Pyrenees	0-24
Torneo Internacional de Narbonne. Alevin		
Cataluña	Colegio Serignan	5-5
Cataluña	Rivesaltes XV	0-10
Cataluña	C.S.B.J.	0-15
Cataluña	E.S. Catalane	20-0
Cataluña	ESBAC	15-0
Cataluña	ASBH	0-5

11. ENCUENTROS AMISTOSOS INTERCLUBS DE LA REGION

Senior

Reus Deportiu	Sitges R.C.	12-34
R.C. Cornellá	Gotics R.C.	27-12
C.R. Tarragona	F.C. Barcelona	16-50
R.C. Cornellá	R.C. Martorell	26-0
R.C. Cornellá	Gotics R.C.	19-49
C.N. Poble Neu	F.C. Barcelona B	48-27
Reus Deportiu	C.R. San Cugat	18-30
R.C. L'Hospitalet B	R.C. Martorell	17-20
F.C. Barcelona B	R.C. Cornellá B	32-54
C.R. Castellet	Amics del Rugby	26-22
R.C. Cornellá	C.R. Bonanova	26-29
R.C. Cornellá B	Quimicas R.C.	32-7
C.R. Castellet	At. Vic Crancs	12-10
Gotics R.C.	Quimicas R.C.	26-16
At. Vic Crancs	C.R. Bonanova	22-37
At. Vic Crancs	Reus Deportiu	67-5
At. Vic Crancs	R.C. Parets	87-0
At. Vic Crancs	R.C. Badalona	27-42

Juveniles

F.C. Barcelona	R.C. Sitges	42-22
C.N. Barcelona	G.E.i E.G.	55-0
R.C. Cornellá	G.E.i E.G.	10-27
G.E. i E.G.	Cornellá R.C.	45-17

Cadetes

C.R. San Cugat	F.C. Barcelona	22-10
C.N. Montjuic	C.R. San Cugat	12-41
BUC	C.R. San Cugat	15-25

12. ENCUENTROS AMISTOSOS INTERCLUBS ESPAÑOLES

Senior

XV Almgover	Seleccion Navarra	22-20
F.C. Barcelona	Fénix R.C.	29-17
C.N. Poble Nou	Iruña R.C.	44-42

Juvenil

Reus Deportiu	Liceo Francés	5-56
Reus Deportiu	Fénix R.C.	105-5

Cadete

F.C. Barcelona	Fénix R.C.	24-10
C.R. San Cugat	Liceo Francés	48-0

Infantil		
C.R. San Cugat	Liceo Francés	5-10

Alevin		
C.R. San Cugat	Liceo Francés	2-4

Benjamín		
C.R. San Cugat	Liceo Francés	8-3

Femenino		
Univ. Politécnica Valencia	Gotics R.C.	15-32

13. ENCUENTROS AMISTOSOS INTERNACIONALES INTERCLUBS

Senior		
C.N. Poble Nou	Rascals RFC	25-7
C.N. Poble Nou	Northumberland	30-10
C.N. Poble Nou	HMS Richmond	35-15
F.C. Barcelona B	Bassaleg School	3-42
C.N. Poble Nou	New Brighton	22-17
G.E. i E.G.	Plymouth University	17-43
C.R. Tarragona	Nantylffyllon	30-45
Reus Deportiu	Shire Hall	54-17
R.C. Sitges	Cheshunt R.F.C.	12-39
F.C. Barcelona	Strela Kazan	12-12
F.C. Barcelona	Strela Kazan	28-17
R.C. Cornellá	Royal DYC	36-46
C.N. Poble Nou	Northampton Men's	25-20
C.N. Poble Nou	Blyth RFC	20-35
XV Almogaver	Blyth RFC	27-42
R.C. L'Hospitalet	Crawshay's Welsh	5-104
Reus Deportiu	La Fontaine de Grenoble	10-72
At. Vic Crancs	Prats de Mollo	12-78
At. Vic Crancs	Cerdagne Capcir	17-22

Juvenil		
F.C. Barcelona	Ipswich School	12-31
U.E. Santboiana	Royal Belfast	10-57
F.C. Barcelona	Bassaleg School	3-42

Cadete		
F.C. Barcelona	Ipswich School	7-35
C.R. San Cugat	Ipswich School	32-17
R.C. Eine	C.R. San Cugat	45-18
U.R. Milano	C.R. San Cugat	7-39
Selección Lombardia	C.R. San Cugat	5-42
R.C. Cornellá	Wellington School	57-22
C.R. San Cugat	Wellington School	43-10
F.C. Barcelona	Wellington School	31-15
F.C. Barcelona	Moulin a Vent	34-10

InfantilesC.R. San Cugat
F.C. BarcelonaCardiff
Moulin a Vent33-43
15-20**Femenino**

Gotics R.C.

Bassets R.C.

79-12

14. NUMERO DE EQUIPOS QUE HAN JUGADO EN LAS COMPETICIONES SEÑALADAS ANTERIORMENTE

Senior	30
Juvenil	9
Cadete	8
Infantil	8
Alevín	7
Femenino	7
Total	69

15. NUMERO DE PARTIDOS JUGADOS EN LAS COMPETICIONES REALIZADAS

Senior	310
Juvenil	84
Cadete	56
Femenino	70
Infantil/Alevín	20
Total	540

16. RELACION DE NUMERO DE LICENCIAS POR CLUBS

	Tot. Lic.	Tot. N.Jun.	Tot. N.Sen.	Sen.	Jun.	Juv.	Cad.	Inf.	Alv.	Bjn.	Tot. Jras.	Tot. Ent.	Tot. Arb.	Tot. Dir.
Barcelona														
At. Vic /Crancs	37	0	0	22	2	0	0	0	0	0	12	0	0	1
BUC-CEU-INEFC	121	5	28	19	8	15	7	0	0	0	28	4	0	7
CD Puig Castellar	41	0	0	30	2	0	0	4	0	0	1	1	0	3
CN Poble Nou	73	0	0	37	5	13	5	0	2	5	0	4	0	2
CN Barcelona	80	0	0	57	6	11	0	0	0	0	0	3	0	3
CN Montjuic	141	8	26	20	9	20	17	16	6	3	1	7	0	8
CR Alella	44	0	0	30	0	9	0	0	0	0	0	3	0	2
CR Bonanova	94	0	0	47	5	0	2	2	0	0	31	3	0	4
CR Martorell	24	0	0	21	1	0	0	0	0	0	0	1	0	1
CR San Cugat	109	0	0	20	6	6	30	21	15	4	0	6	0	1
F.C. Barcelona	190	3	31	18	11	37	32	22	5	12	0	7	0	12
Gotics R.C.	160	6	39	19	4	29	22	3	11	1	22	4	0	0
Hospit.-Viladecans	24	0	0	0	0	0	21	1	1	0	1	0	0	0
INEF Barcelona	27	0	0	0	0	0	0	0	0	0	24	2	0	1
Quimic R.C.	29	0	0	26	3	0	0	0	0	0	0	0	0	0
Sales Viladecans	3	0	0	0	0	0	0	0	0	0	0	2	0	1
R.C. Badalona	44	0	0	15	12	3	2	2	2	6	0	0	0	2
R.C. Comellá	123	16	35	9	4	4	24	12	3	0	7	4	0	5
RC L'Hospitalet	157	12	21	15	5	20	2	18	10	10	29	9	0	6
R.C. Sitges	77	0	0	35	0	16	4	4	4	9	0	3	0	2
U.E. Santboiana	253	13	44	11	0	24	32	22	16	27	34	15	0	15
Sin club	28	0	0	0	0	0	0	0	0	0	0	0	28	0
Fed. Catalana	9	0	0	0	0	0	0	0	0	0	0	7	0	12
Total	1888	63	224	451	83	207	200	127	75	77	190	81	28	82
Gerona														
G.E.I.E.G.	94	0	0	36	5	20	4	2	0	0	19	3	0	5
Total	94	0	0	36	5	20	4	2	0	0	19	3	0	5
Lleida														
INEFC Lleida	61	0	0	34	2	0	0	0	0	0	20	4	0	1
Total	61	0	0	34	2	0	0	0	0	0	20	4	0	1
Tarragona														
C.R. Tarragona	54	0	0	27	2	8	7	6	2	0	0	2	0	0
Reus Esportiu	48	0	0	23	3	12	4	0	0	0	0	3	0	3
Total	102	0	0	50	5	20	11	6	2	0	0	5	0	3
Total Fed.	2145	63	224	571	95	247	215	135	77	77	229	93	28	91



At. Vic Crancs