



FEDERACIÓN CATALANA DE RUGBY

(Fundada en 1922)

Premiada con Placa al Mérito en Rugby en 1980 por sus cincuenta años de labor federativa

1.— DOMICILIO SOCIAL

Avda. Josep Tarradellas, 40
Tel. (93) 239 20 19
08029 BARCELONA

2.— JUNTA DE GOBIERNO

Presidente de Honor:

D. Luis SENTIS ANFRUNS

Presidente:

D. José A. SANCHA DE PRADA



Vicepresidente 1º:

D. Miguel ESCODA MULET

Vicepresidente 2º:

D. Juan VIDIELLA PEIDRO

Vicepresidente 3º:

D. J. Luis SIRVENT PORTOLES

Tesorero:

D. Gonzalo LUENGO GARCIA

Vocales:

D. Alberto SERENA FACERIAS

D. José Luis TEJERO MARTIN

D. José MULET ALGUERO

D. Gregorio GOMEZ LAFUENTE

D. Jordi SALADICH MAGRIÑA

D. Fco. Javier CAMARA NIETO

D. Antonio RIGAT LLORENS

D. Manuel CHAMERO PRINCIPE

D. Juan VALVERDE GARCIA

D. Juan OLIVE FERRER

D. Manuel MARTINEZ PUIG

D. Josep VERDU MATEOS

D. Juan ANGLADA MONTOLIU

D. José M. RODRIGUEZ GARCIA

D. Fco. José LOPEZ GONZALEZ

D. Josué SALLENT RIBES

D^a Begoña MONTMANY MOLINA

Secretario General: D. Ramón GOMEZ SANS

3.— ORGANISMOS TECNICOS

Comité de Selección:	Presidente: D. Juan VIDIELLA PEIDRO
Director Técnico:	D. Alberto SERENA FACERIAS
Coordinador Selecciones:	D. Manuel MARTINEZ PUIG
Selección Senior:	Entrenador: D. Ricardo MARTINEZ GALIANA
Selección Juvenil:	Entrenador: D. Adrian RODO PUIG
Selección Cadete:	Entrenador: D. Jordi DORCA
Selección Infantil:	Entrenador: D. José Luis PALOMO
Comité Discipl. Deportiva:	Presidente: D. José MULET ALGUERO
Comité de Arbitros:	Presidente: D. José Luis TEJERO MARTIN
Comité de Entrenadores:	Presidente: D. Alberto SERENA FACERIAS
Comité R. Públicas y Prensa:	Presidente: D. Gregorio GOMEZ LAFUENTE



Selección Juvenil Cataluña

Comité Instalaciones: Presidente
D. Josep VERDU MATEOS

Comité Promoción: Presidente:
D. Ferrán DOMINGUEZ BENITO

Comité Femenino: Presidenta:
D. Begoña MONTMANY MOLINA

4.— CLUBS O ENTIDADES AFILIADAS A LA F.E.R. CON LAS CATEGORIAS EN LAS QUE TIENEN EQUIPOS Y NUMERO DE ELLOS EN CADA CATEGORIA

Nombre del club	Div. Honor	1ª Nac.	1ª Reg.	2ª Reg.	Juv.	Cad.	Inf.	Alev.	Fem.
Santb./ONCE	1		1		1	2	2	2	
R.C. Cornellá	1		1		1	1			
Mercabarná	1		1		1	1			
C.N. Barcelona		1			1	1	1	1	
R.C. L'Hospit.		1			1	1	1	2	
C.N. Montjuic		1		1	1	1	1		
Gotics R.C.		1		1	1	1			
GE i EG			1		1	1			
INEF Lleida			1						1
C.D. Universit.			1	1	1	1			1
Alzamora			1						
C.R. Bonanova				1	1	1	1	1	
Puig Castellar			1		1	1	1	1	
INEF Barcelona									1
F.C.Barcelona					1	1	1	1	
Reus Sportiu				1					
R.C.Badalona				1					
C.R.Tarragona				1		1		1	
C.R.Sant Cugat				1					
Escola Cos							1		

5.— ARBITROS CON LICENCIA ENCUADRADOS POR CATEGORIAS

Categoría Nacional

D. Salvador ODENA MAS
D. Pere MINGUET CAMPS
D. Antonio BAÑOS PICAS
D. Antonio GARCIA PEREZ
D. Ramón GOMEZ SANS
D. Salvador COMAS MARTI
D. Francisco MARTINEZ SANCHEZ
D. Manuel CHAMERO PRINCIPE
D. Jesús FIGUERUELO ALMAZAN
D. Jaume JUANIAS ARBEOLA

Categoría Provincial

D. Daniel ROS GARRIGOSA
D. Carlos BLASCO VILLALBA
D. Raúl BELLES MORENO
D. Sergio MULET LOPEZ
D. José Luis TEJERO MARTIN

D. Enric GALAN GRAS
D. Carlos ESCARDO DOMENECH
D. Gilbert ALIES PRADA
D. Joaquín BASCON RODRIGUEZ
D. Luis DEL PINO DELGADO
D. Marcel BATLLOSERA FIGUERAS

Categoría Aspirante

D. José GIL RENGEL
D. Pedro Manuel PINO CALVO
D. Luis BERGEL GONZALEZ
D^a M^a de les Neus CAROS GRES
D. Antonio ALVAREZ SANTAELLA
D. Sergi CAMPS MARTINEZ
D. Albert BESTARD ESCUDE
D^a Susana CAMUÑAS CLEMARES

6.— ENTRENADORES CON LICENCIA ENCUADRADOS POR CATEGORIAS

Categoría Nivel III (Nacional)

D. José M^a JUST TORROELLA
D. Juan GARCIA DELGADO
D. José A. LAVERNIA SALVADOR
D. Alberto SERENA FACERIAS

Categoría Nivel II (Provincial)

D. Guillermo CESARI VILLANUEVA
D. Josep ARQUEROS PADILLA
D. Antonio GALLARDO MARTINEZ
D. Jordi DORCA BALSELLS
D. Fco. Mario GARCIA ORELLANA
D. Alfredo JOVEN PEREZ
D. Joseba ECHEVESTE OTEGUI
D^a Iolanda FIGUERAS TUSET
D. José L. LOPEZ FERNANDEZ
D. Mateu MARGALL TURRO
D. Adrián RODO BELBEL
D. Ramón RABASSA MUNNE
D^a Merce SOLER CANUDAS
D. Jordi SOLA GRANCHA
D. Antonio VELEZ RODRIGUEZ
D. Jordi SERENA MEROLA

Categoría Nivel I (Monitor)

D. Ramón HERNANDEZ BURGADA
D. Daniel DOMENECH GIMENO
D. Juan HANS GONZALEZ
D. Matias LOPEZ LOPEZ
D. Alfonso MUNOZ CENTENO
D. José Miguel MARTINEZ GIL
D. Federico NOGUERA VILLEGAS
D. Gerardo MORAGAS CASTILLO
D^a Eloísa LORENTE CATALAN
D. Jordi PEREZ CAMPANARIO
D. Antonio RIGAT LLORENS
D. Juan PRADAS GARCIA
D. José L. PALOMO MORILLAS
D. Juan SABATE CLOTA

D. Pedro M. RABASSA GAMECHO
D. Josep PARDINA RIBAS
D. Jordi SAGRISTA ARTIGAS
D. Antoni ROCA SALARICH
D. Ferrán ANDRES CASAMIQUELA
D. Luis M. CLIMENT DE CASTRO
D. Raül BELLES MORENO
D. Mario COPETTI FANCO
D^a Pilar CALAVERA ORUS
D. Antonio DE LA ROJA LOPEZ
D. Carlos ESCARDO DOMENECH
D. Fco. Javier GONZALEZ BALSET
D. José GARCIA MARTINEZ

Nivel Aspirante

D. Luis BERGEL GONZALEZ
D. Fco. José ANGLADA MARGALET
D. Pedro BRAVO RODRIGUEZ
D. Vicens BADIA PORTA
D. Francisco AGUILERA AGUILERA
D. Hilari BONAVIDA ESTUPINA
D. Rafael BALLESTBO ALIBERT
D. José CUETO MARTOS
D. Luis de ANTONIO VILLAS
D. Miquel BONET VILANOVA
D. Gabriel BENET BOLTA
D^a Irene CASES NUEZ
D. Carles GONZALO BOLEA
D. Rafael GARCIA HURTADO
D. Benedigno DIAZ LOPEZ
D. Jaume GASSO FARRE
D. Joan GUINOVART VALES
D. Julio DEL RIO ESTEVEZ
D. Marcelo GONZALEZ OLIVERA
D. Gustavo ESTELLES APARICIO
D. Juan EGEA NICOLAS
D. Antonio GRAS FORCADA
D. Gorgonio MARTIN ORTEGA
D. Jaime MARTIN VINAS
D. Alberto MARTINEZ SANCHEZ
D. Manuel MORENO HUESO
D. Victor LOPEZ RODRIGUEZ
D. Julen LOPATEGI MEABEANZORENA
D. Enric RODRIGUEZ SOCIAS
D. José M. RODRIGUEZ GARCIA
D. Jordi VILLALANTE LLAURADO
D. José L. TEJERO MARTIN
D. Manuel ROMERO OLMOS
D. Arturo TRENZANO GUILLEN
D. José RANCHAL MOLINA
D. Arturo TRENZANO GUILLEN
D. José RANCHAL MOLINA
D. José Luis SIRVENT PORTOLES
D. Jordi SERRA FERNANDEZ
D. Joaquín SANCHEZ PENALVER
D. José SANCHEZ PIEDRA
D. Gabriel REY GONZALEZ
D. Lluís ROIG COMERMA
D. Joan TORRES HIDALGO
D^a M^a Rosa SAMPERA MANOSA
D. Cristofol SALAS SANTANDREU

7.— LICENCIAS EXPEDIDAS EN LAS TEMPORADAS

Temporada	Sen.	Juv.	Catd.	Inf.	Entr.	Arb.	Fem.	Total
1979/80	789	383	365	38				1.575
1980/81	815	355	470	85				1.725
1981/82	754	342	448	80				1.624
1982/83	809	328	602	261				2.000
1983/84	816	338	614	259	66	32	145	2.270
1984/85	835	347	548	231	54	36	98	2.149
1985/86	897	377	621	190	68	27	189	2.366
1986/87	933	373	734	397	81	30	168	2.716
1987/88	941	409	686	310	84	23	201	2.753
1988/89	906	301	448	532	90	29	230	2.536

8.— INSTALACIONES DEPORTIVAS UTILIZADAS

Campo Baldiri Aleu (U.E.Santboiana)
 Campo C.N. Montjuic
 Campo C.R.A. Cassá
 Campo R.A. Figueres
 Campo Reus Deportiu
 Campo Universitaria
 Campo Municipal de Cornellá
 Campo Municipal de L'Hospitalet
 Campo Municipal de la Fuixarda
 Campo Municipal "Can Ferrater" (R.C. Badalona)
 Campo I.N.E.F. Lleida
 Campo Municipal "Ferrán Domínguez" (C.D. Puig Castelar)
 Campo Municipal Sant Cugat
 Campo Casanovas "A"
 Campo Casanovas "B"

9.— ACTIVIDADES DEPORTIVAS OFICIALES REALIZADAS

NACIONALES

a) División de Honor

Participantes	Clasificación
U.E. Santboiana/Once	Campeón
R.C. Cornellá/Open System	8º
Mercabarna/BUC	10º

b) Liga Nacional Primera División Grupo Norte/Levante

Participantes	Clasificación
C.N. Montjuic	Subcampeón
R.C. L'Hospitalet	7º
C.N. Barcelona	8º
Password/Gotics R.C.	10º



Password Gotics R.C.

- | | | |
|----|---|---|
| c) | Copa S.M. El Rey

Participantes
U.E. Santboiana/Once
R.C. Cornellá/Open System
Mercabarna/BUC | Clasificación
Campeón
Cuartos final
Octavos final |
| d) | Liga de Ascenso a 1ª División Nacional

Participantes
INEF Lleida
GE i EG | Clasificación
Subcampeón
3º |
| e) | Campeonato de España "Juvenil"

Participantes
U.E. Santboiana/ONCE
C.N. Barcelona | Clasificación
2ª Fase clasif.
3º Fase clas. |
| f) | Campeonato de España "Cadetes"

Participantes
U.E. Santboiana/ONCE | Clasificación
4º |
| g) | Campeonato de España de Infantiles

Participantes
U.E. Santboiana/ONCE | Clasificación
3º |
| h) | Campeonato de España Alevín

Participantes
C.N. Montjuic | Clasificación
Campeón |
| i) | Campeonato de España Femenino

Participantes
INEF Barcelona
INEF Lleida | Clasificación
Campeón
3º |
| j) | Campeonato de España Selecciones Territoriales

Participantes
Catalunya (Senior)
Catalunya (Juvenil)
Catalunya (Cadetes) | Clasificación
Campeón
6º
6º |

REGIONALES

- | | | |
|----|--|---|
| a) | Campeonato de Cataluña de 1ª División

Participantes
GE i EG
INEF Lleida
C.D. Universitari
Alzamora C.F.
C.D. Puig Castellar
R.C. Cornellá/Open System
U.E. Santboiana/ONCE
Mercabarna/BUC | Clasificación
Campeón
Subcampeón
3º
4º
5º
6º
7º
8º |
|----|--|---|

b) Campeonato de Cataluña de 2ª División

Participantes	Clasificación
C.R. Bonanova	Campeón
C.N. Montjuic	Subcampeón
C.R. Tarragona	3º
C.D. Universitari	4º
Reus Deportiu	5º
R.C. Badalona	6º
GE i EG	7º
Password/Gotics, R.C.	8º
C.R. Sant Cugat	9º

c) Campeonato de Cataluña Juvenil

Participantes	Clasificación
U.E. Santboiana/ONCE	Campeón
C.N. Barcelona	Subcampeón
Mercabarna/BUC	3º
C.N. Montjuic	4º
F.C. Barcelona	5º
R.C. Cornellá/Open System	6º
C.D. Universitari	7º
R.C. L'Hospitalet	8º
GE i EG	9º
C.R. Bonanova	10º
C.D. Puig Castellar	11º

d) Campeonato de Cataluña "Cadetes"

Participantes	Clasificación
U.E. Santboiana/ONCE	Campeón
C.N. Montjuic	Subcampeón
GE i EG.	3º
C.R. Bonanova	4º
C.D. Puig Castellar	5º
Mercabarna/BUC	6º
F.C. Barcelona	7º
R.C. L'Hospitalet	8º
Rugby Sant Boi/ONCE	9º
C.N. Barcelona	10º
R.C. Cornellá/Open System	11º
C.R. Tarragona	12º
Password/Gotics, R.C.	13º
C.D. Universitari	14º

e) Campeonato de Cataluña de "Infantiles"

Participantes	Clasificación
U.E. Santboiana/ONCE	Campeón
C.N. Montjuic	Subcampeón
Joventud de Sarriá	3º
F.C. Barcelona	4º
Escola Cos	5º
C.N. Barcelona	6º
C.R. Bonanova	7º
U.E. Santboiana/Once-B	8º

f) Campeonato de Cataluña de Alevines

Participantes

C.N. Montjuic-A
U.E. Santboiana/ONCE-B
C.D. Puig Castellar
U.E. Santboiana/ONCE-A
C.N. Barcelona
C.N. Montjuic-B
Alzamora C.F.
Escola Cos

Clasificación

Campeón
Subcampeón
3º
4º
5º
6º
7º
8º

g) Campeonato de Cataluña Femenino

Participantes

INEF Barcelona
INEF Lleida
C.D. Puig Castellar
C.D. Universitari
C.R. Bonanova
C.R. Tarragona

Clasificación

Campeón
Subcampeón
3º
4º
5º
6º

h) Copa Generalitat "Senior"

Participantes

Bonanova
C.D. Universitari
C.D. Puig Castellar
Mercabarna/BUC
U.E. Santboiana/ONCE
R.C. Cornellá/Open System
Alzamora C.F.
C.R. Sant Cugat
C.N. Montjuic
Reus Deportiu
R.C. Tarragona
Password/Gotics, R.C.

Clasificación

Campeón
Subcampeón
3º
4º
5º
6º
7º
8º
9º
10º
11º
12º

i) Copa Generalitat "Juveniles"

Participantes

Mercabarna/BUC
R.C. L'Hospitalet
C.R. Bonanova
C.D. Universitari
C.D. Puig Castellar
C.N. Montjuic
F.C. Barcelona
GE i EG

Clasificación

Campeón
Subcampeón
3º
4º
5º
6º
7º
8º

j) Copa Generalitat "Cadetes"

Participantes

U.E. Santboiana/ONCE
F.C. Barcelona
C.N. Montjuic
Mercabarna/BUC
GE i EG
C.R. Bonanova/72

Clasificación

Campeón
Subcampeón
3º
4º
5º
6º
7º

Rugby Sant Boi/ONCE	
C.D. Puig Castellar	8º
R.C. L'Hospitalet	9º
R.C. Cornellá/Open System	10º
C.N. Barcelona	11º
Password/Gotics R.C.	12º
C.R. Tarragona	13º
C.D. Universitari	14º

k) Lliga de Clubs de la Copa Catalana

Participantes	Clasificación
U.E. Santboiana/ONCE	Campeón
Mercabarna/BUC	Subcampeón
C.N. Montjuic	3º
R.C. L'Hospitalet	4º
C.R. Bonanova	5º

l) Copa Catalana "Senior"

Participantes	Clasificación
R.C. Cornellá/Open System	Campeón
Password/Gotics, R.C.	Subcampeón

m) Copa Catalana "Juveniles"

Participantes	Clasificación
F.C. Barcelona	Campeón
C.D. Puig Castellar	Subcampeón

n) Copa Catalana "Cadetes"

Participantes	Clasificación
F.C. Barcelona	Campeón
GE i EG	Subcampeón

ñ) Copa Catalana "Infantiles"

Participantes	Clasificación
U.E. Santboiana/ONCE-A	Campeón
C.N. Montjuic	Subcampeón
R.C. Cornellá/Open System	3º
F.C. Barcelona	4º
U.E. Santboiana/ONCE-B	5º
Password/Gotics, R.C.	6º

AMISTOSOS

10.— ENCUENTROS AMISTOSOS INTER CLUBS DE LA REGION

Senior		
R.C. Cornellá	C.R. Tarragona	36- 8
R.C. Cornellá	Gotics R.C.	12- 7
R.C. Cornellá	Gotics R.C.	35- 0
R.C. Cornellá	BUC	6-18
R.C. Cornellá	GE i EG	30- 6
R.C. Hospitalet	C.D. Universitario	26-24
R.C. Hospitalet	C.D. Universitario	22-40

R.C. Badalona	Puig Castellar	0-16
C.N. Montjuic	Alzamora C.F.	8-40
C.N. Montjuic	C.R. Bonanova	28- 9
C.R. Bonanova	Joventud Sarriá	12- 8
U.E. Santboiana	C.N. Barcelona	34- 9
Juvenil		
R.C. Cornellà	Gotics, R.C.	18- 3
R.C. Cornellà	F.C. Barcelona	22- 4
C.N. Montjuic	C.N. Barcelona	0-20
U.E. Santboiana	C.N. Barcelona	20-20
Cadetes		
R.C. Cornellà	C.R. Tarragona	70- 0
C.D. Universitario	BUC	12- 4
Femenino		
C.D. Puig Castellar	Gotics R.C.	52- 0
Joventud Sarriá	Gotics R.C.	20- 0

11.— ENCUENTROS AMISTOSOS INTERCLUBS ESPAÑOLES

Torneo de la Merçe "Juvenil"

CEU Madrid	C.N. Montjuic	7-10
Aljarafe Sevilla	C.D. Universitario	25- 0
C.D. Universitari	CEU Madrid	23-14
C.N. Montjuic	Aljarafe Sevilla	16-24

- 1º Aljarafe Sevilla
- 2º C.N. Montjuic
- 3º CEU Madrid
- 4º C.D. Universitari

Torneig de la Merçe "Senior"

Filosofia R.C.	INEF Lleida	12-12
Gaztedi R.T.	C.N. Montjuic	9-19
INEF Lleida	Gaztedi R.T.	19-29
C.N. Montjuic	Filosofia R.C.	16-24

- 1º Filosofia R.C.
- 2º C.N. Montjuic
- 3º Gaztedi R.T.
- 4º INEF Lleida

12.— ENCUENTROS AMISTOSOS INTERNACIONALES INTERCLUBS

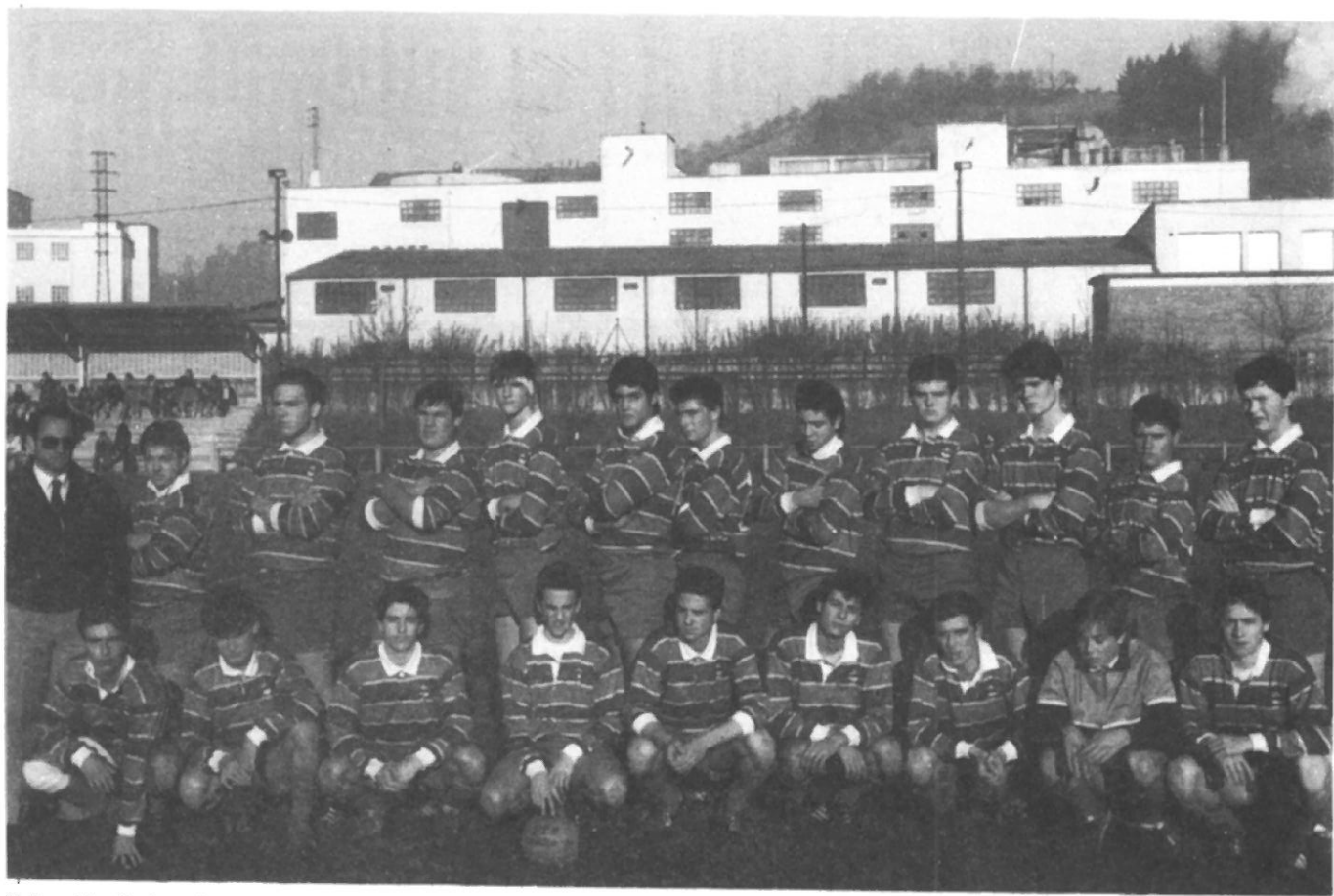
Senior

Via Dana (Italia)	Catalunya	6-16
Olímpico Roma	Catalunya	21-12
Catalunya	Túnez	24-14
Catalunya	Croesycewuiiog RFC	17-11
U.E. Santboiana	Terre Froides	46- 0
U.E. Santboiana	Lantwit Mayorts (Gales)	24-18
C.N. Montjuic	SCUF (Francia)	9- 8
R.C. Bonanova	Univ. Poitiers (Francia)	9- 8
C.D. Universitario	Student	42- 4

Juvenil		
Cataluña	Rugby Sant Dizier	60- 4
C.D. Puig Castellar	Beraumont de Lomagne	22- 4
U.E. Santboiana	Champagnat (Argentina)	3-39
U.E. Santboiana	Colege Frances	27-12
F.C. Barcelona	Villeurbone	19- 0
C.D. Universitario	Grammar Endfield School	10-29
Cadetes		
Cataluña	Rugby Sant Dizier	62- 0
U.E. Santboiana	U.S. Conagalse	16-10
U.E. Santboiana	Sorguais	0- 4
U.E. Santboiana	Colege Frances	35- 8
U.E. Santboiana	R.C. Marseille	
España 73	Pirineos B	8-19
España 72	Pirineos A	0- 4
Pirineos A	Catalunya 72	28- 0
Catalunya 73	Pirineos A	0-24
España 72	Pirineos A	9- 0
Catalunya	Pirineos B	10- 0
España 73	Pirineos B	0- 7
Femenino		
C.D. Puig Castellar	Narbonne	4- 0
Catalunya	Comité Sudest (Francia)	0-14
Italia	Catalunya	30- 4
Catalunya	Francia	0-28
Copa Ibérica		
C.N. Montjuic	Os Belenenses (Juvenil)	16- 9
Jornades Difusio de L'Esport Catalá		
Catalunya	Sport Beziers (Juvenil)	
Catalunya	Sport Beziers (Cadetes)	
Copa Paisos Catalans		
Roussillon	Catalunya (Juveniles)	12-22
Roussillon	Catalunya (Cadetes)	27- 0
Catalunya	Andorra (Juveniles)	
Catalunya	Andorra (Cadetes)	
Torneig Internacional de Barcelona		
Catalunya	Cote Basque (Juveniles)	
Catalunya	Cote Basque (Cadetes)	

13.— NUMERO DE EQUIPOS QUE HAN JUGADO EN LAS COMPETICIONES SEÑALADAS ANTERIORMENTE

Senior	23
Juvenil	11
Cadete	14
Infantiles	7
Alevines	7
Femenino	6
Total	68



Selección Cadete Cataluña

14.— NUMERO DE PARTIDOS JUGADOS EN LAS COMPETICIONES REALIZADAS

Senior	489
Juveniles	236
Cadetes	269
Femenino	94
Infantiles	97
Alevines	56
Total	1268

15.— PROMOCION TECNICA REALIZADA

Cursos de Arbitros	2
--------------------	---

16.— NUEVAS INSTALACIONES DEPORTIVAS

INEF Lleida
Estadio "Ferrán Domínguez" C.D. Puig Castellar

17.— JUGADORES PRESELECCIONADOS EN LA TEMPORADA

Senior

Alberto MALO NAVIO
Hector MASSONI TERRE
Isidro OLLER RODRIGUEZ
Salvador TORRES ORTEGA
Miguel ESCODA MARTI
Jordi BUSH PRUJA
Francisco TELLA LISTE
Carlos PUIGBERT RIBES
Joseba ECHEVESTE OTEGUI
Frederic RAHOLA ALBIOL
Jesús TABOADA IGLESIAS

Juvenil

Alex COLL BOY
David GARCIA TONEU
Juan GRATALOS CAPELLA
Miguel ESPINA QUESADA
Carlos GRISOLIA BENCIVENNI
Sergio MARQUES RAMON
David LLORCA GASSO
Jordi BAYO SALAUDDO
Josep R. BELSA BEAMONT
Marcos PAZO CATALANA
Mariano MORALEDA NAVARRO
Jordi JUNCADELLA ANDRADE

Cadetes

Marti QUIXAL MARTINEZ
Jorge CAMPS RIBA
J. Daniel NOGUES ROIG
Miguel GRATACOS CAPELLA

David FERRAN GASCO
 Ernesto BERNARDO LINARES
 Pere SALVATELLA ARTAL
 Jorge LORENTE CAÑAS
 Albert CATALA CASULLERAS
 Julián FABREGAT ARKHIPENKO
 Antonio FABREGAS ARROYO
 José GARCIA MEMBRIDE
 Gerard SERRAS PARES

Infantiles

Oriol ICARD PALAU
 Pedro ALONSO HERRERA
 Gerard GIRO DEZA
 Alex SANCHEZ MARTINEZ
 Alberto TORRAS ARTIGAS

18.— RELACION DE NUMERO DE LICENCIAS POR CLUBS

CATALUÑA

Club	Lic. Tot.	Jug. Tot.	Sen.	Juv.	Cad.	Inf.	Alv.	Bnj.	Jras. Tot.	Entr. Tot.	Arb. Tot.	Dir. Tot.
U.E. Santboiana	279	253	70	28	28	40	40	47	2	15	0	9
F.C. Barcelona	120	108	1	37	40	22	6	2	0	5	0	7
R.C. Cornellá	171	159	71	12	29	36	8	3	0	5	0	7
C.N. Barcelona	131	124	45	29	13	22	7	8	0	5	0	2
C.N. Montjuic	212	193	81	35	21	24	16	16	0	10	0	9
B.U.C.	143	131	69	34	21	7	0	0	0	7	0	5
C.D. Universitario	155	118	64	27	20	7	0	0	25	8	0	4
Bonanova R.C.	149	118	50	21	27	20	0	0	25	4	0	2
Gotics R.C.	155	123	54	16	27	16	9	1	27	2	0	3
R.C. Badalona	21	20	20	0	0	0	0	0	0	0	0	1
G.E.I.E.G. Gerona	99	87	51	15	15	6	0	0	0	3	1	8
Reus Deportivo	77	71	27	14	4	4	10	12	5	0	0	1
R.C. Hospitalet	128	123	53	19	16	23	7	5	1	1	0	3
I.N.E.F. Barcelona	47	15	15	0	0	0	0	0	30	2	0	0
Rugby Sant Boi	33	32	0	0	27	5	0	0	0	1	0	0
I.N. Puig Castellar	173	133	38	21	25	22	18	9	33	5	0	2
Alzamora C.F.	36	34	34	0	0	0	0	0	0	1	0	1
I.N.E.F. Lleida	69	29	29	0	0	0	0	0	26	11	0	3
C.E. Sarriá	75	60	0	2	24	30	4	0	15	0	0	0
C.R. Tarragona	94	70	29	1	21	9	5	5	20	2	0	2
C.O.S. Pedagogium	25	25	0	0	1	15	3	6	0	0	0	0
Osona R.C.	50	46	19	4	20	3	0	0	2	1	0	1
R.A. Figueres	23	22	22	0	0	0	0	0	0	0	0	1
R.E. Sant Cugat	29	27	24	3	0	0	0	0	0	2	0	0
A.S.S. Vet.Barna	14	14	14	0	0	0	0	0	0	0	0	0
Sin club	30	0	0	0	0	0	0	0	1	1	28	0
Total	2538	2135	880	318	379	311	133	114	212	91	29	71

BARCELONA

Club	Lic. Tot.	Jug. Tot.	Sen.	Juv.	Cad.	Inf.	Alv.	Bnj.	Jras. Tot.	Entr. Tot.	Arb. Tot.	Dir. Tot.
U.E. Santboiana	279	253	70	28	28	40	40	47	2	15	0	9
F.C. Barcelona	120	108	1	37	40	22	6	2	0	5	0	7
R.C. Cornellá	171	159	71	12	29	36	8	3	0	5	0	7
C.N. Barcelona	131	124	45	29	13	22	7	8	0	5	0	2
C.N. Montjuic	212	193	81	35	21	24	16	16	0	10	0	9
B.U.C.	143	131	0	34	21	7	0	0	0	7	0	5
C.D. Universitario	155	118	64	27	20	7	0	0	25	8	0	4
Bonanova R.C.	149	118	50	21	27	20	0	0	25	4	0	2
Gotics R.C.	155	123	54	16	27	16	9	1	27	2	0	3
R.C. Badalona	21	20	20	0	0	0	0	0	0	0	0	1
R.C. Hospitalet	128	123	53	19	16	23	7	5	1	1	0	3
I.N.E.F. Barcelona	47	15	15	0	0	0	0	0	30	2	0	0
Rugby Sant Boi	33	32	0	0	27	5	0	0	0	1	0	0
I.N. Puig Castellar	173	133	38	21	25	22	18	9	33	5	0	2
Alzamora C.F.	36	34	34	0	0	0	0	0	0	1	0	1
C.E. Sarriá	75	60	0	2	24	30	4	0	15	0	0	0
C.O.S. Pedagogium	25	25	0	0	1	15	3	6	0	0	0	0
Osona R.C.	50	46	19	4	20	3	0	0	2	1	0	1
R.E. Sant Cugat	29	27	24	3	0	0	0	0	0	2	0	0
A.S.S.Vet.Barna	14	14	14	0	0	0	0	0	0	0	0	0
Sin club	30	0	0	0	0	0	0	0	1	1	28	0
Total	2176	1856	722	288	339	292	118	97	161	75	28	56

GERONA

Club	Lic. Tot.	Jug. Tot.	Sen.	Juv.	Cad.	Inf.	Alv.	Bnj.	Jras. Tot.	Entr. Tot.	Arb. Tot.	Dir. Tot.
G.E.I.E.G. Gerona	99	87	51	15	15	5	0	0	0	3	1	8
R.A. Figueres	23	22	22	0	0	0	0	0	0	0	0	1
Total	122	109	73	15	15	6	0	0	0	3	1	9

LERIDA

Club	Lic. Tot.	Jug. Tot.	Sen.	Juv.	Cad.	Inf.	Alv.	Bnj.	Jras. Tot.	Entr. Tot.	Arb. Tot.	Dir. Tot.
I.N.E.F. Lleida	69	29	29	0	0	0	0	0	26	11	0	3
Total	69	29	29	0	0	0	0	0	26	11	0	3

TARRAGONA

Club	Lic. Tot.	Jug. Tot.	Sen.	Juv.	Cad.	Inf.	Alv.	Bnj.	Jras. Tot.	Entr. Tot.	Arb. Tot.	Dir. Tot.
Reus Deportivo	77	71	27	14	4	4	10	12	5	0	0	1
C.R. Tarragona	94	70	29	1	21	9	5	5	20	2	0	2
Total	171	141	56	15	25	13	15	17	25	2	0	3