

FEDERACION CATALANA DE RUGBY
(Fundada 1922)

Premiada con Placa al Mérito en Rugby en 1980 por sus cincuenta años de labor federativa.

1.— DOMICILIO SOCIAL

Avda. Infanta Carlota Joaquina, 40
Tel. (93) 239 20 19
08029 BARCELONA

2.— JUNTA DE GOBIERNO

Presidente de Honor:

D. Luis SENTIS ANFRUNS

Presidente:

D. José Antonio SANCHA DE PRADA



Vicepresidente 1º:

D. Miguel ESCODA MULET

Vicepresidente 2º:

D. Juan VIDIELLA PEIDRO

Tesorero:

D. Gonzalo LUENGO GARCIA

Vocales:

D. Josep Lluís SIRVENT PORTOLES

D. Conrado MORELLA BLASCO

D. Juan Valverde García

D. Enrique RODRIGUEZ SOCIAS

D. Eduard GISBERT AMAT

D. Jordi SALADIC

D. Ferran DOMINGUEZ BENITO

D. Fco. Javier CAMARA NIETO

D. Antonio Rigat LLORENS

D. José Luis TEJERO MARTIN

D. Alberto SERENA FACERIAS

D. José GALLARDO MARTINEZ

D. Angel CREUS

Manuel CHAMERO PRINCIPE

Pilar PONS LAX

Secretario General:

D. Ramón GOMEZ SANZ

3.— ORGANISMOS TECNICOS

Comité Selección:

Presidente:

D. Juan VIDIELLA PEIDRO

Comité Selección Senior

D. Adrián RODO BELVER

Comité Selección sub-23:

D. Luis PARDO ALEMANY

D. Cipriano DUCH

Comité Selección Juvenil:

José Luis LOPEZ

Comité Selección Cadete:

Antonio GALLARDO MARTINEZ

Comité Competición:

Presidente:

D. Angel CREUS

Comité de Arbitros:

Presidente:

D. José GALLARDO MARTINEZ

Comité Técnico:

Presidente

D. Alberto SERENA FACERIAS

Comité de Campos:

Presidente:

D. Miguel MARTINEZ SERRA

Comité de Promoción:

Presidente:

D. Francisco RAMOS

4.— CLUBS O ENTIDADES AFILIADAS A LA F.E.R. CON LAS CATEGORIAS EN LAS QUE TIENEN EQUIPOS Y NUMERO DE ELLOS EN CADA CATEGORIA

Nombre del club	Div. Honor	1ª Nac.	1ª Reg.	Reser.	Juv.	Cad.A	Cad.B	Inf.	Fem. Nino
U.E.Santbo.	1		1	1	1	1	1	1	1
F.C. Barcelona	1			1	1	1	1	1	
C.N. Barcelona		1			1	1	1	1	
R.C. Cornellà		1		1	1	1	1	1	
C.N. Montjuic		1			1	1	1	1	
B.U.C.		1		1	1	1	1	1	
G.E. i E.G.		1			1	1	1	1	
R.C. L'Hospital.			1		1	1	1	1	
C.D. Universit.			1	1	1	1			1
Gotics, R.C.			1		1	1	1	1	
C.R. Bonanova			1						
C.N. Pueb. Nu.			1						
C.D. Puig Cast.			1		1		1	1	1
C.R.A. Cassa			1						
Reus Deportivo			1						
Alzamora F.C.			1				1	1	
R.A. Figueras									
I.N.E.F. Barcel.									1
I.N.E.F. Lérida									1
R.C.Badalona							1	1	



C. Natación Barcelona

5.— ARBITROS CON LICENCIA ENCUADRADOS POR CATEGORIA

Categoría Nacional

Manuel CHAMERO PRINCIPE
Salvador ODENA MAS
Antonio GARCIA PEREZ
Pere MINGUET CAMPS
Jesús FIGUERUELO ALMAZAN
Ramón GOMEZ SANS
Salvador COMAS MARTI
Antoni BAÑOS PICAS
José BESNARD ALBERICH
Francisco MARTINEZ SANCHEZ
José GALLARDO MARTINEZ

Categoría Provincial

Enric GALAN GRAS
Joaquín BASCON RODRIGUEZ
Juan LUCAS MIRET
Daniel ROS GARNIGOSA
Lluís del PINO GONZALEZ
Ramón CASALS VILALTA

Categoría Aspirante

Eduardo José ROMERO GAMERO
Antonio LOPEZ FRANCH
Pedro Juan INVERNON GARCIA
Carlos ESCARDO DOMENECH
José Antonio QUILES NAVARRO
Carlos AMOROS GARCIA
Klaus-Dieter JUNKERSFELD
Marcel BATLLOSERA FIGUERAS
Fco. Luis IBARRA PEREZ
Jaime JUANIAS ARBELOA

6.— ENTRENADORES CON LICENCIA ENCUADRADOS POR CATEGORIAS

Categoría-Grupo 3

Juan GARCIA DELGADO
José Antonio SANCHA DE PRADA
Alberto SERENA FACERIAS
José M^a JUST TORROELLA
José Antonio LAVERNIA SALVADOR

Categoría-Grupo 2

Antonio GRAS FORCADA
José Antonio VELEZ RODRIGUEZ
Jordi VICENTE MARQUINA
Antonio GALLARDO MARTINEZ
M^a Merce SOLER CANUDAS
Ramón Antonio ARQUEROS PADILLA
Adolfo ANTA TEN
Adrián RODO BELBEL
Alfredo JOVEN PEREZ
Ricard MARTINEZ GALIANA
Alfonso MUÑOZ CENTENO
Cipriano DUCH PARTCHI
Josep VELAZCO GARRIOGOSA
Guillem CESARI VILLANUEVA
José Luis LOPEZ FERNANDEZ
Lluís PARDO ALEMANY

Categoría Grupo 1

Joan MEJIAS LORENTE
Jaume GASSO FARRE
Juan SABETE CLOTA
Armando AIXUT FREIXANET
José RANCHAL MOLINA
Alberto MARTINEZ SANCHEZ
Antonio RIGAT LLORENS
Gerardo MORAGAS CASTILLO
Xavier ROIG GIMENO
Francisco RAMOS NAVARRO
Matías LOPEZ LOPEZ

Categoría Aspirante

Pere DORCA HERNANDEZ
Jordi DORCA BALSELLS
Rafael VENTURA PLANELL
José DEL REY RODRIGUEZ
Carlos ESCARDO DOMENECH
Juan Antonio DE LA ROJA LOPEZ
Julio RUBIO PALLARES
Isidoro RIGOLE PUIG
César LAFUENTE ROMERA
Federico NOGUERA VILLEGAS
Luis BERGEL GONZALEZ
José GARCIA MARTINEZ
Luis ORTIZ ORTIZ
Jordi BUCH PRUJA
Cesáreo Javier OBARZABAL GONZALEZ
Daniel LOUGHNEY MACNONABLE
Daniel DOMENECH GIMENEZ
José Luis TEJERO MARTIN
Antonio HIDALGO COLMENERO
Enrique RODRIGUEZ SOCIAS
María VILLARES MARTIA
Joan PRADAS GARCIA
Jean-Claude DELBOUSCAS
Guillermo COLOMA RAMOS
Fernando DOMINGUEZ BENITO
José M^a COMPTE PUJOL
Fco. Mario GARCIA ORELLANA
Raimundo BARTNA COLOME
Benedigno DIAZ LOPEZ
Miguel BARQUET BARCELO
Joaquín SANCHEZ PEÑALVER
Francesc GODAS BATISTA
Antonio Miguel CASTILLO RODRIGUEZ
José Antonio SENTIS LORAN

7.— LICENCIAS EXPEDIDAS EN LAS TEMPORADAS

Temporada	Sen.	Juv.	Cad.	Inf.	Entr.	Arb.	Fem.	Total
1977/78	745	478	334	67				1.624
1978/79	764	354	334	71				1.667
1979/80	789	383	365	38				1.575
1980/81	815	355	470	85				1.725
1981/82	754	342	448	80				1.624
1982/83	809	328	602	261				2.000
1983/84	816	338	614	259	66	32	145	2.270
1984/85	835	347	548	231	54	36	98	2.149
1985/86	897	377	621	190	68	27	189	2.366

8.— INSTALACIONES DEPORTIVAS UTILIZADAS

Campo Baldiri Aleu (U.E. Santboiana)
 Campo C.N. Montjuic
 Campo G.E. i E.G.
 Campo C.R.A. Cassá
 Campo R.A. Figueras
 Campo Reus Deportivo
 Campo C.D. Universitario
 Campo Municipal Cornellá
 Campo Municipal Fuxarda
 Campo Casanovas A
 Campo Casanovas B
 Campo Municipal de Hospitalet

9.— ACTIVIDADES DEPORTIVAS OFICIALES REALIZADAS

NACIONALES

a) División Honor

Participantes	Clasificación
U.E. Santboiana	Subcampeón
F.C. Barcelona	7º

b) Liga Nacional Primera División Grupo A

Participantes	Clasificación
C.N. Barcelona	Subcampeón
B.U.C.	3º
R.C. Cornellá	4º
G.E. i E.G.	6º
C.N. Montjuic	9º

c) Copa S.M. El Rey

Participantes	Clasificación
U.E. Santboiana	Semifinal
F.C. Barcelona	8º



C.R. Atlético Cassá

d) Campeonato de España Juvenil

Participantes
C.N. Montjuic
U.E. Santboiana

Clasificación
Campeón
8º

e) Campeonato de España Cadetes

Participantes
R.C. Cornellá
U.E. Santboiana

Clasificación
Campeón
4º

**f) Campeonato de España de Selecciones
Autonómicas**

Participantes
Catalunya

Clasificación
Subcampeona

REGIONALES

a) Campeonato de Cataluña 1ª Regional

Participantes
R.C. L'Hospitalet
C.D. Universitario
Gotics R.C.
C.N. Pueblo Nuevo
C.R. Bonanova
C.R.A. Cassá
Rugby Sant Boi
R.A. Figueras
C.D. Puig Castella
Alzamora C.F.

Clasificación
Campeón
Subcampeón
3º
4º
5º
6º
7º
8º
9º
10º

b) Campeonato de España de Reservas

Participantes
U.E. Santboiana
R.C. Cornellá
B.U.C.
F.C. Barcelona
C.D. Universitario

Clasificación
Campeón
Subcampeón
3º
4º
5º

c) Campeonato de Cataluña de Juveniles

Participantes
C.N. Montjuic
U.E. Santboiana
C.N. Barcelona
B.U.C.
F.C. Barcelona
R.C. Cornellá
Gotics, R.C.
G.E. i E.G.
C.D. Universitario
R.C. L'Hospitalet
C.D. Puig Castella

Clasificación
Campeón
Subcampeón
3º
4º
5º
6º
7º
8º
9º
10º
11º

d) Campeonato de Cataluña de Cadetes

Participantes	Clasificación
R.C. Cornellà	Campeón
U.E. Santboiana	Subcampeón
C.N. Montjuic	3º
B.U.C.	4º
F.C. Barcelona	5º
R.C. L'Hospitalet	6º
C.D. Universitario	7º
Gotics, R.C.	8º
G.E. i E.G.	9º
C.N. Barcelona	10º

e) Campeonato de Cataluña femenino

Participantes	Clasificación
I.N.E.F. Barcelona	Campeón
C.D. Puig Castellar	Subcampeón
I.N.E.F. Lérida	3º
U.E. Santboiana	4º
C.D. Universitario	5º
C.N. Pueblo Nuevo	6º

f) Copa Catalana —Senior—

Participantes	Clasificación
C.R. Bonanova	Campeón
C.N. Montjuic	Subcampeón
C.D. Puig Castellar	3º
Gotics R.C.	4º
Juventud de Sarria	5º

g) Copa Catalana —Juvenil—

Participantes	Clasificación
Gotics, R.C.	Campeón
G.E. i E.G.	Subcampeón
C.D. Puig Castellar	3º

h) Copa Catalana —Cadetes—

Participantes	Clasificación
C.N. Montjuic	Campeón
Gotics, R.C.	Subcampeón
C.N. Barcelona	3º
R.C. Badalona	4º
C.R. Bonanova	5º
G.E. i E.G.	6º

i) Copa Catalana —Femenina—

Participantes	Clasificación
I.N.E.F. Barcelona	Campeón
C.D. Puig Castellar	Subcampeón
C.D. Universitario	3º
I.N.E.F. Lérida	4º
U.E. Santboiana	5º
C.N. Pueblo Nuevo	6º

Cadetes

Rugby Sant Boi	Gotics, R.C.	3-28
R.C. L'Hospitalet	Rugby Sant Boi	
Rugby Sant Boi	B.U.C.	0-66
U.E. Santboiana	Gotics, R.C.	0-24
C.D. Universitario	B.U.C.	4-20
Gotics, R.C.	C.N. Barcelona	12-17
C.D. Universitario	Gotics, R.C.	4- 8

Femenino

U.E. Santboiana	C.D. Universitario	22- 6
-----------------	--------------------	-------

Juvenil

Gotics, R.C.	R.C. Badalona	54- 0
C.D. Universitario	R.C. Badalona	8-18
Gotics, R.C.	C.D. Puig Castellar	32-10
U.E. Santboiana	Gotics, R.C.	0-24

11.— ENCUENTROS AMISTOSOS INTERNACIONALES INTERCLUBS**a) Torneo Milenario de Sarria****Senior**

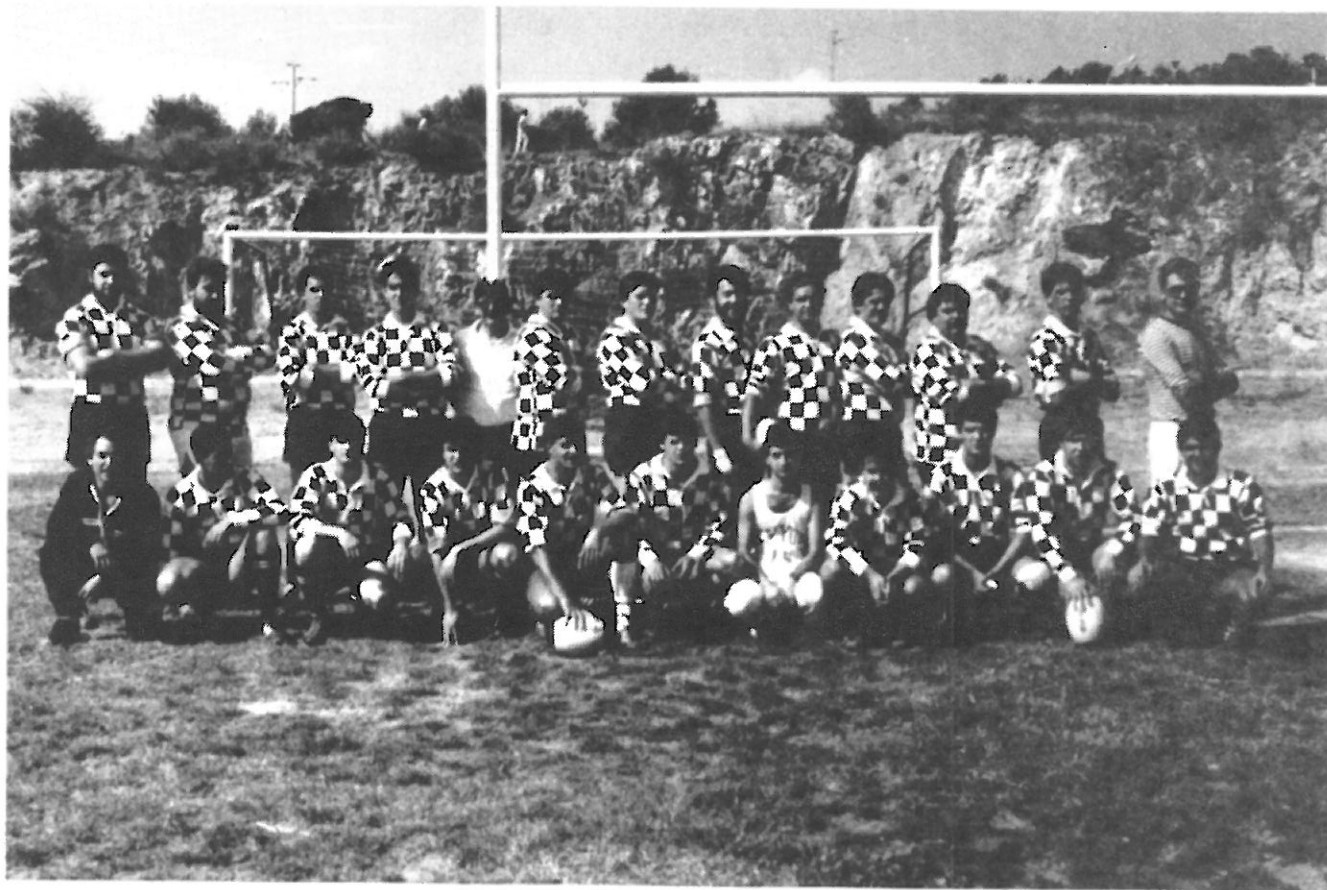
Old Actonians	Shirley Wonderers	6-21
C.R. Bonanova	Edera Rugby Forli	12- 3
Edera	Old Actonians	13-28
C.R. Bonanova	Shirley Wonderers	18-13

AMISTOSOS**Senior**

F.C. Barcelona	U.E. Plasatine	10-10
C.D. Universitario	Patershan	16-14
Gotics, R.C.	Furnace R.C.	11-17
B.U.C.	Furnace R.C.	11-17
U.E. Santboiana	Llanwitt Malors	20- 0
R.C. Bonanova	Amis Criboubles	14-10
R.C. Bonanova	Newport R.F.C.	7-90
R.C. Bonanova	U.E. Banque Fran.	12-22
Selec. Catalana	Comité Roussillon	15- 4

Cadete—A

C.N. Montjuic	Newigton College	0-11
U.E. Santboiana	Stade Hendayais	28-12
R.C. Bonanova	A.S.U.E.L. Viller	4-34
Comité Roussillon	Sel. Catalana	12- 8
Selec. Catalana	Comité Roussillon	14- 9



Rugby Associació de Figueres

j) **Torneo Rugby a siete**

Participantes

I.N.E.F. Barcelona
U.E. Santboiana—B
U.E. Santboiana—A
B.U.C. Cornellà
F.C. Barcelona
C.R. Bonanova
C.D. Universitario—A
C.D. Universitario—B

Clasificación

Campeón
Subcampeón
3º
5º
6º
7º
8º
9º

k) **Copa "Dues Catalunya"**

Senior

Participantes

A.S. Bages
Moulin a Vent

Clasificación

Campeón
Subcampeón

Juveniles

Participantes

C.N. Barcelona
U.S. Millas

Clasificación

Campeón
Subcampeón

Cadetes

Participantes

E.S. Argeles
Cote Bermetille

Clasificación

Campeón
Subcampeón

l) **Concentraciones de Escuelas de Rugby**

a) **I Concentración. Campo: G.E. i E.G. (Gerona)**

Participantes: 173 jugadores, 13 monitores, 5 escuelas (Gerona, C.N. Montjuic, R.C. L'Hospitalet, C.N. Barcelona, U.E. Santboiana).

Total partidos jugados: 19.

b) **II Concentración. 2-12-85. Campo: U.E. Santboiana.**

Participantes: 183 jugadores, 30 monitores, 7 escuelas (B.U.C., Gotics R.C., U.E. Santboiana, G.E. i E.G., R.C. L'Hospitalet, F.C. Barcelona, C.N. Barcelona).

Total partidos jugados: 23

c) **IV Concentración. 22-3-86. Campo: La Fuxarda.**

Participantes: 131 jugadores, 6 escuelas (U.E. Santboiana, C.N. Montjuic, F.C. Barcelona, B.U.C., C.N. Barcelona, G.E. i E.G.).

Total partidos jugados: 23

d) **III Concentración. Campo: La Fuxarda.**

Participantes: 247 jugadores, 8 escuelas (B.U.C. Alzamora C.F., C.N. Barcelona, C.N. Montjuic, Gotics R.C., R.C. L'Hospitalet, U.E. Santboiana, F.C. Barcelona).

e) **V Concentración. Campo: Hospitalet**

Participantes: 121 jugadores, 7 monitores, 5 escuelas (R.C. L'Hospitalet, F.C. Barcelona, U.E. Santboiana, C.N. Montjuic, C.N. Barcelona).

Total partidos jugados: 10

f) **VI Concentración. 28-4-86. Campo: La Fuxarda.**

Participantes: 146 jugadores, 5 escuelas (U.E. Santboiana, C.N. Montjuic, G.E. i E.G., B.U.C., C.N. Barcelona).

Total partidos jugados: 17

g) VII Concentración. 10-5-86. Campo: La Fuxarda.

Participantes: 222 jugadores, 8 escuelas (G.E. i E.G., Alella, R.C. L'Hospitalet, C.N. Barcelona, F.C. Barcelona, R.C. Bonanova, B.U.C., C.N. Montjuic).

Total partidos jugados: 20

h) Concentración. 1-6-86. Campo: R.C. Cornellà.

Participantes: 402 jugadores, 18 monitores, 15 escuelas (C.R. Bonanova, C.N. Barcelona, R.C. Cornellà, F.C. Barcelona, G.E. i E.G., U.E. Santboiana, C.D. Puig Castellar, Alella, B.U.C., I.B. Barbara, I.F.P. Sabadell, Esplugues, I.B. Carles Riba, Hospitalet, Santa Coloma).

Total partidos: 22

AMISTOSOS

10.— ENCUENTROS AMISTOSOS CLUBS DE LA REGION

a) Memorial Frank Alonso

C.N. Pueblo Nuevo	F.C. Barcelona	4-28
Gotics, R.C.	F.C. Barcelona	10-10
C.N. Pueblo Nuevo	Gotics, R.C.	4- 6

b) Torneo de la Merced

Cadetes

C.N. Montjuic	Combinado Catalán	0-10
---------------	-------------------	------

Juveniles

C.N. Montjuic	Combinado Catalán	12-10
---------------	-------------------	-------

Seniors

Barcelona	Baix Llobregat	
-----------	----------------	--

OTROS

Senior

B.U.C.	Gotics, R.C.	24-15
U.E. Santboiana	C.D. Universitario	60- 6
Alzamora C.F.	R.C. Bonanova	10-26
B.U.C.	R.C. Cornellà	50-4
U.E. Santboiana	R.C. L'Hospitalet	46- 0
C.N. Montjuic	Gotics, R.C.	11-11
C.R.A. Cassa	U.E. Santboiana	20-15
U.E. Santboiana	C.R.A. Cassa	22- 6
C.D. Universitario	C.N. Pueblo Nuevo	46- 8
B.U.C.	Gotics, R.C.	0- 8
F.C. Barcelona	C.N. Barcelona	4-18

Juvenil

Montjuic	Newigton College	12- 6
C.D. Universitario	Mercant Taylor's	4-34
C.N. Montjuic	Mercant Taylor's	18-16
C.N. Barcelona	St. Jean-Pied-de Part	25- 8
C.N. Barcelona	L'Uam R. Mimizan	41-13
Comité Roussillon	Sel. Catalana	10- 3
Sel. Catalana	Mercant Taylor's	13-17
Sel. Catalana	Comité Roussillon	24-13

Torneo Internacional de París Cadete

Cataluña	Marseille	0-15
Tarbes	Cataluña	6- 6
Cataluña	Grenoble	3- 4
Monferran	Cataluña	0- 0
París	Cataluña	6-12
Cataluña	Lyon	6- 7
Tarbes	Cataluña	0- 9
Geneve	Cataluña	12- 0

Clasificación

- 1° Bezziers
- 2° Grenoble
- 3° Marseille
- 4° Montferran
- 5° Geneve
- 6° Cataluña
- 7° Tarbes
- 8° St. Juan de Luz
- 9° Lyon
- 10° Essonne
- 11° París
- 12° Straburg
- 13° Bruxelles
- 14° Hannover
- 15° Auch

VII Gira Rugby INEF (Londres-Birmingham)

St. Mary's College	INEF Barcelona	32-10
B.U.R.F.U.	INEF Barcelona	28- 8

Torneo Internacional de Rugby Femenino

INEF Barcelona	Chalon	0- 4
INEF Barcelona	Wageningen	4- 4
INEF Barcelona	Utrecht	6- 0
INEF Barcelona	Soisy Andilly	34- 0
INEF Barcelona	La Houlpe	38- 0
INEF Barcelona	Chilly Mazarin	8- 0

Amistosos

Femenino

INEF Catalunya	Birmingham	24- 0
INEF Barcelona	Wageningen	16- 0

Senior

INEF Barcelona	St. Ignatius	24- 8
----------------	--------------	-------

12.— NUMERO DE EQUIPOS QUE HAN JUGADO EN LAS COMPETICIONES SEÑALADAS ANTERIORMENTE

Senior	64
Juvenil	18
Cadete A	20
Cadete B	13
Infantil	12
Femenino	19
Total	146

13.— NUMERO DE PARTIDOS JUGADOS EN LAS COMPETICIONES REALIZADAS

Senior	391
Juveniles	123
Cadetes A	102
Cadetes B	33
Infantil	92
Femenino	36
Total	777

14.— PROMOCION TECNICA REALIZADA

Cursos de Arbitros	1
Cursos de Entrenadores	1

15.— NUEVAS INSTALACIONES DEPORTIVAS

R.A. Figueras

16.— JUGADORES PRESELECCIONADOS EN LA TEMPORADA

Senior

CUBELLS AGRAMUNT, Jordi
LOBO SANCHEZ, Enrique
LOUGHNEY CASTELLS, Sergio
MALO NAVIO, Alberto
MASSONI TARRE, Héctor
OLLER RODRIGUEZ, Isidro
PLAZA POYUELO, Francisco
TRENZANO GUILLEN, Arturo

Senior "B"

ESCODA MARTI, Miguel
LOBO SANCHEZ, Enrique
MALO NAVIO, Alberto
MARTINEZ PERALTA, Sergio
MASSONI TARRE, Héctor
OLLER RODRIGUEZ, Isidro
SACRISTA ARTIGAS, Jordi
TRENZANO GUILLEN, Arturo

Juvenil

CEBRIAN CORPAS, Alfonso
DE YEBRA SUGRAÑER, Jaume
ESCOFET RODRIGUEZ, Oswaldo
FATJO ANGULO, Jordi
GARCIA FERRE, Onésimo
RAHOLA ALBIOL, Frederic

Cadete

CAMPS RIVAS, Lluís
CASTILLO BUSTAMANTE, José A.
GOMEZ GUIRADO, Iván
JANSA SENDROS, Josep
LLORCA GASSO, David
MURO MARTINEZ, Raúl
PLANAS ORMAECHEA, Jordi
RODAS SIMON, Marcos
VILLANUEVA GALIANA, Alejandro



C.R. Universitario Barcelona

17.— RELACION DE NUMERO DE LICENCIAS POR CLUBS

Club	Lic. Tot.	Jug. Tot.	Sen.	Juv.	Ca.A	Ca.B	Inf.	Jras. Tot.	Entr. Tot.	Arb. Tot.	Dir. Tot.
C.M. Cirvianum	7	1	0	1	0	0	0	5	1	0	0
U.E.Santboiana	231	195	54	26	45	24	46	24	9	0	3
F.C. Barcelona	192	177	69	30	43	21	14	0	5	0	10
R.C. Cornellá	139	130	61	24	22	14	9	0	6	0	3
C.N. Barcelona	147	133	57	34	26	8	8	1	10	0	3
C.N. Pueblo Nuevo	55	41	38	1	2	0	0	14	0	0	0
C.N. Montjuic	169	154	35	26	27	19	47	0	7	0	8
B.U.C.	112	106	55	24	22	5	0	0	4	0	2
C.D. Universitario	162	132	70	25	28	8	1	23	4	0	3
Bonanova R.C.	105	99	37	26	23	11	2	1	2	0	3
Gotics R.C.	114	108	38	34	31	5	0	0	2	0	4
R.C. Badalona	38	35	0	8	20	7	0	0	1	0	2
G.E. i E.G.	102	88	32	23	16	12	5	0	4	0	10
C.R.A. Cassá	56	51	29	7	2	10	3	0	1	0	4
Reus Deportivo	65	63	28	17	11	5	2	0	2	0	0
R.C. Hospitalet	130	115	32	28	23	20	12	12	2	0	1
I.N.E.F. Barcelona	63	28	27	1	0	0	0	30	2	0	3
Rugby Santboi	28	27	27	0	0	0	0	0	0	0	1
I.N. Puig Castellar	94	60	29	22	8	1	0	26	2	0	6
Alzamora C.F.	33	29	27	2	0	0	0	0	1	0	3
I.N.E.F. Lleida	22	0	0	0	0	0	0	21	1	0	0
S.D. Maquinista	33	31	28	1	1	0	1	0	1	0	1
Escuela Rugby	73	62	0	0	6	22	34	10	1	0	0
I.B. Castelldefels	33	31	1	8	16	6	0	2	0	0	0
I.B. Pablo Picasso	7	3	0	0	1	2	0	4	0	0	0
R.A. Figueras	37	35	31	4	0	0	0	0	1	0	1
Juventud Sarriá	21	20	18	0	0	0	0	0	0	1	1
Rugby Alella	51	33	0	1	6	19	6	18	0	0	0
C.N.B. Esplugues	26	22	2	1	11	8	0	4	0	0	0
I.E.S. Vallés	22	19	0	1	7	11	0	3	0	0	0
Sin club	27	0	0	0	0	0	0	0	0	27	0
Total	2394	2028	825	377	397	238	190	198	69	27	72

BARCELONA

Club	Lic. Tot.	Jug. Tot.	Sen.	Juv.	Ca.A	Ca.B	Inf.	Jras. Tot.	Entr. Tot.	Arb. Tot.	Dir. Tot.
C.M. Cirvianum	7	1	0	1	0	0	0	5	1	0	0
U.E. Santboiana	231	195	54	26	45	24	46	24	9	0	3
F.C. Barcelona	192	177	69	30	43	21	14	0	5	0	10
R.C. Cornellá	139	130	61	24	22	14	9	0	6	0	3
C.N. Barcelona	147	133	57	34	26	8	8	1	10	0	3
C.N. Pueblo Nuevo	55	41	38	1	2	0	0	14	0	0	0
C.N. Montjuic	169	154	35	26	27	19	47	0	7	0	8
B.U.C.	112	106	55	24	22	5	0	0	4	0	2
C.D. Universitario	162	132	70	25	28	8	1	23	4	0	3
Bonanova R.C.	105	99	37	26	23	11	2	1	2	0	3
Gotics R.C.	114	108	38	34	31	5	0	0	2	0	4
R.C. Badalona	38	35	0	8	20	7	0	0	1	0	2
R.C. Hospitalet	130	115	32	28	23	20	12	12	2	0	1
I.N.E.F. Barcelona	63	28	27	1	0	0	0	30	2	0	3
Rugby Santboi	28	27	27	0	0	0	0	0	0	0	1
I.N. Puig Castellar	94	60	29	22	8	1	0	26	2	0	6
Alzamora C.F.	33	29	27	2	0	0	0	0	1	0	3
S.D. Maquinista	33	31	28	1	1	0	1	0	1	0	1
Escuela Rugby	73	62	0	0	6	22	34	10	1	0	0
I.B. Castelldefels	33	31	1	8	16	6	0	2	0	0	0
I.B. Pablo Picasso	7	3	0	0	1	2	0	4	0	0	0
Juventud Sarriá	21	20	18	2	0	0	0	0	0	0	1
Rugby Alella	51	33	0	1	6	19	6	18	0	0	0
C.N.B. Espulges	26	22	2	1	11	8	0	4	0	0	0
I.E.S. Vallés	22	19	0	1	7	11	0	3	0	0	0
Sin club	26	0	0	0	0	0	0	0	0	26	0
Total	2111	1791	705	326	368	211	180	177	60	26	57

GERONA

Club	Lic. Tot.	Jug. Tot.	Sen.	Juv.	Ca.A	Ca.B	Inf.	Jras. Tot.	Entr. Tot.	Arb. Tot.	Dir. Tot.
G.E. i E.G. Gerona	102	88	32	23	16	12	5	0	4	0	10
C.R.A. Cassá	56	51	29	7	2	10	3	0	1	0	4
R.A. Figueres	37	35	31	4	0	0	0	0	1	0	1
Sin club	1	0	0	0	0	0	0	0	0	1	0
Total	196	174	92	34	18	22	8	0	6	1	15

TARRAGONA

Club	Lic. Tot.	Jug. Tot.	Sen.	Juv.	Ca.A	Ca.B	Inf.	Jras. Tot.	Entr. Tot.	Arb. Tot.	Dir. Tot.
Reus Deportivo	65	63	28	17	11	5	2	0	2	0	0
Total	65	63	28	17	11	5	2	0	2	0	0