



# FEDERACION CASTELLANO-LEONESA DE RUGBY

(Fundada en 1982)

1. **DOMICILIO SOCIAL:** Dos de Mayo, nº 4  
Tel. (983) 30 03 63  
47004 VALLADOLID

**Delegación de Burgos** Asociación Deportiva Provincial  
(Fundada en 1978)

**Delegación de León** Paseo de la Facultad, 3 - 1º  
(Fundada en 1944)

**Delegación de Salamanca** Canalejas, nº 22  
(Fundada en 1982)

**Delegación de Valladolid** Dos de Mayo, nº 4  
(Fundada en 1958)

**Delegación de Zamora** Delegación Provincial del C.S. Deportes  
(Fundada en 1982)

## 2. JUNTA DIRECTIVA:

Presidente: D. Ignacio LAGLERA CABRERA

Vicepresidente 1º: D. Enrique MORAL REVILLA





Vocales: D. Fernando LAVIN GLEZ. DE ECHEVARRI

D. Luis LABAJOS DE ASUA

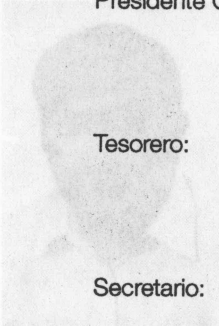
D. Benjamín NIÑO DIEZ

D. Fernando CARNERO SANCHEZ

D. Rodrigo MARTINEZ MORENO

Presidente Comité de Competición: D. Joaquín DELGADO AYUSO

Presidente Colegio Arbitros: D. Jesús ALONSO RUJAS



Tesorero: D. Alberto ARAGON TORRE

Secretario: D. Feliciano MARTINEZ DOMINGUEZ

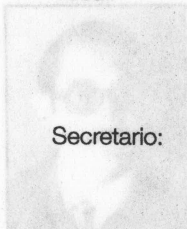
## Delegación de Burgos

Presidente: D. Joaquín DELGADO AYUSO

Vicepresidente: D. Pedro RENUNCIO PEÑA

Tesorero: D. Angel ARAGON TORRE

Vocal: D. Ramón Javier GONZALEZ GIL



Secretario: D. Rafael SAIZ SAN MARTIN

## Delegación de León

Presidente: D. Luis Javier FLECHA BARRERO

Vicepresidente: D. Francisco GUERRA GARCIA

Tesorero: D. Carlos ALONSO SANZ

Vocales: D. Luis Cristóbal BLANCO CALLEJA  
D. Emiliano MENDOZA GARCIA

Comité de Competición: D. Francisco GUERRA GARCIA

Comité de Arbitros: D. Jorge Luis DIEZ SUAREZ

Secretario: D. David SUAREZ GUTIERREZ

### **Delegación de Salamanca**

Presidente: D. Rodrigo MARTINEZ MORENO

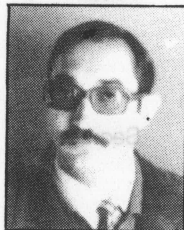
Tesorero: D. Juan Fco. HERRERO MARTIN

Vocales: D. Fernando VEGA SANCHEZ

Secretario: D. Victor SUAREZ RODRIGUEZ

### **Delegación de Valladolid**

Presidente: D. Benjamín NIÑO DIEZ



Vicepresidente:  
(Promoción) D. Fernando LAVIN GLEZ. -ECHAVARRI

Secretario: D. Feliciano MARTINEZ DOMINGUEZ

### **Delegación de Zamora**

Presidente: D. Manuel SALVADOR MONTERO



Vicepresidente 1º: D. José A. LUCAS BLAS

### 3. ORGANISMOS TÉCNICOS:

<b>Comité Selección Senior:</b>	D. Fernando de la FUENTE FERNANDEZ
<b>Comité Selección Juvenil:</b>	D. Luis LABAJOS DE ASUA
	D. Javier GONZALEZ CANCHO
<b>Comité Selección Cadete:</b>	D. Francisco DIEZHANDINO HERRERO
	D. Gabriel CANDAU PEREZ
<b>Comité de Competición:</b>	
Presidente:	D. Joaquín DELGADO AYUSO
<b>Comité Arbitros:</b>	
Presidente:	D. Jesús ALONSO RUJAS

### 4. CLUBS O ENTIDADES AFILIADAS A LA F.E.R. CON LAS CATEGORIAS EN LAS QUE TIENEN EQUIPOS Y NUMERO DE ELLOS EN CADA CATEGORIA

Nombre del club	Div. Honor	1ª Nal.	1ª Reg.	2ª Reg.	Juv.	Cad.	Inf.	Alv.
<b>Burgos</b>								
Aparejadores R.C.			1					
Burgos R.C.			1		1		1	1
Escuela de Rugby							1	1
<b>León</b>								
León R.C.			1			1		
Universidad de León			1				1	1
Escuela de Rugby							1	1
<b>Salamanca</b>								
Universidad de Salamanca				1				
<b>Palencia</b>								
A.D. Pinar							1	1
<b>Valladolid</b>								
Universidad de Valladolid				1				
El Salvador	1		1		1	1	2	2
Quesos Canal		1			1	1		
San Agustín							3	3
Valladolid R.C.			1		1			
A.D. Delicias					1	1	1	
<b>Zamora</b>								
Zamora RC				1				

## 5. ARBITROS CON LICENCIA ENCUADRADOS POR CATEGORIAS

### Categoría Nacional

#### Burgos

D. Ignacio LAGLERA CABRERA  
D. José Luis MOLPECERES SACRISTAN

#### Valladolid

D. José María ALONSO PASTOR  
D. Jesús ALONSO RUJAS  
D. Pedro ANDRES DEL ALAMO  
D. Pedro MARTIN ASTRUGA

### Categoría Provincial

#### León

D. Jorge Luis DIEZ SUAREZ  
D. Emiliano MENDOZA GARCIA

#### Salamanca

D. Francisco LIVIANOS GONZALEZ

### Categoría Aspirante

#### León

D. Juan Ignacio ROBLES BARBERO  
D. David SUAREZ GUTIERREZ

#### Valladolid

D. Luis LABAJOS DE ASUA  
D. Gonzalo MUINELLO MARTIN-CIFUENTES  
D. Félix VILLEGAS CASADO

#### Zamora

D. Mariano RODRIGUEZ ALONSO  
D. Manuel SALVADOR MONTERO  
D. Julián SANTOS VILLEGAS

## 6. ENTRENADORES CON LICENCIA ENCUADRADOS POR CATEGORIAS

### Nivel III (Nacional)

#### Valladolid

D. Luis LABAJOS DE ASUA  
D. Fernando LAVIN GONZALEZ DE ECHAVARRI  
D. Benjamín NIÑO DIEZ

## Nivel II (Provincial)

### Burgos

D. Jesús GADEA SAINZ

D. Eduardo MARRAUD GONZALEZ

### León

D. Francisco GUERRA GARCIA

### Valladolid

D. Fernando de la FUENTE FERNANDEZ

D. Víctor de la LLANA VALVERDE

## Nivel I (Monitor)

### León

D. Isaac ALVAREZ CASASOLA

### Salamanca

D. Julio César SAN JOSE ESTEBAN

### Valladolid

D. Francisco J. DIAZ ARENAS

D. Félix VILLEGAS CASADO

### Zamora

D. Luis SALVADOR MONTERO

## Categoría Aspirante

### Valladolid

D. Felipe CEREZO GONZALEZ

D. Juan Pablo MANZANO ORTEGA

D. Juan Carlos GARCIA GORDO

### León

D. Joaquín MARTINEZ PELLITERO

### Salamanca

D. Alejandro JAUCHELLI RIGA

## 7. LICENCIAS EXPEDIDAS EN LAS TEMPORADAS

Temporada	Sen.	Juv.	Cad.	Inf. /Ale.	Fem.	Entr.	Arb.	Total
<b>Castilla-León</b>								
1983/84	275	147	236	94		17	22	791
1984/85	294	184	205	149		15	22	869
1985/86	308	191	557	800		22	20	1912
1986/87	321	158	948	515		29	18	1996
1987/88	306	177	652	529		23	28	1721
1988/89	302	152	125	173		21	14	795
1989/90	347	149	124	116		17	21	783
1990/91	329	114	88	183	4	18	17	753
<b>Burgos</b>								
1982/83								72
1983/84	25	21	18	0		3	1	68
1984/85	52	22	20	0		4	1	99
1985/86	69	29	15	25		3	2	149
1986/87	50	23	29	29		6	1	140
1987/88	67	21	0	0		2	2	92
1988/89	63	24	8	9		6	1	111
1989/90	65	21	17	7		6	3	123
1990/91	43	17	5	25		1		144
<b>León</b>								
1979/80								272
1980/81								232
1981/82								166
1982/83								158
1983/84	22	19	44	9		1	3	98
1984/85	60	23	17			2	1	103
1985/86	62	41	19	12		1	4	142
1986/87	75	21	47	18		3	3	170
1987/88	69	23	63	29		3	5	198
1988/89	65	12	28	75		3	3	186
1989/90	65	23	19	7		2	6	124
1990/91	25	4	24	34		3	4	103
<b>Palencia</b>								
1989/90	32							32
1990/91	1	0	1	12				14



**Salamanca**

1982/83	32	9	7				48
1983/84	36	9	7			1	53
1984/85	35	19	8			1	64
1985/86	36	18	23	0		3	80
1986/87	42	18	1	1		3	79
1987/88	33	20	3	0		2	59
1988/89	28	16	4	0		1	49
1989/90	60	22	24	3		2	112
1990/91						2	3

**Valladolid**

1979/80							644
1980/81							624
1981/82							606
1982/83	150	117	254	55		15	618
1983	162	94	167	85		12	538
1984/85	147	120	160	149		8	603
1985/86	141	103	500	763		15	1536
1986/87	154	96	857	467		17	1607
1987/88	137	113	586	500		16	1372
1988/89	154	100	85	89		11	449
1989/90	132	84	68	99		17	403
1990/91	159	82	82	111	4	10	455

**Zamora**

1981/82							33
1982/83							51
1983/84							34
1984/85							3
1985/86							3
1989/90	23	10				1	34
1990/91	27	3				1	34

**8. INSTALACIONES DEPORTIVAS UTILIZADAS****Burgos**

San Amaro (Excmo. Ayuntamiento de Burgos)

**León**

Campo de La Serna (alquiler)  
Escuela de Ingenieros Técnicos Agrícolas  
Pol. Municipal de la Palomera

## **Salamanca**

Nuevos Naharros

## **Valladolid**

Fuente de la Mora (Universidad)

Campos Pepe Rojo (F.V.R.)

Finca del C.D. Lourdes (Colegio Lourdes)

## **9. ACTIVIDADES DEPORTIVAS OFICIALES REALIZADAS**

### **NACIONALES**

#### **a) División de Honor**

**Participantes**

El Salvador Grupo Torío

**Clasificación**

1°

#### **b) Liga Nacional 1° División Grupo "B"**

**Participantes**

Quesos Canal

**Clasificación**

1°

#### **c) Copa S.M. El Rey**

**Participantes**

El Salvador Grupo Torío

Quesos Canal

**Clasificación**

Cuartos de final

Semifinal

#### **d) Liga de Ascenso a 1° Nacional**

**Participantes**

C.D. Universitario Valladolid

**Clasificación**

Semifinal

#### **e) Campeonato de España Juvenil**

**Participantes**

El Salvador Grupo Torío

**Clasificación**

1°

#### **f) Campeonato de España Cadete**

**Participantes**

El Salvador Grupo Torío

**Clasificación**

5°

**g) Campeonato de España Infantil**

**Participantes**

El Salvador Grupo Torío

**Clasificación**

5°

**h) Campeonato de España Alevín**

**Participantes**

El Salvador Grupo Torío

**Clasificación**

3°

**i) Campeonato de España de Selecciones Territoriales**

**Participantes**

Senior

Juvenil

Cadete

**Clasificación**

2°

1°

5°

**REGIONALES**

**a) Campeonato Regional Senior 1ª Categoría**

**Participantes**

C.D.U. Valladolid

Ferroplas Burgos R.C.

Cotanillo Valladolid R.C.

León R.C.

Universidad de León

El Salvador Grupo Torío "B"

Zamora R.C.

**Clasificación**

1°

2°

3°

4°

5°

6°

7°

**b) Campeonato Regional Juvenil**

**Participantes**

El Salvador Grupo Torío

Quesos Canal

Ferroplas Burgos R.C.

A.D. Delicias

Cotanillo Valladolid R.C.

**Clasificación**

1°

2°

3°

4°

5°

**c) Campeonato Regional Cadete**

**Participantes**

El Salvador Grupo Torío  
Quesos Canal  
León R.C.  
A.D. Delicias

**Clasificación**

1º  
2º  
3º  
4º

**d) Campeonato Regional de Infantiles**

**Participantes**

El Salvador  
San Agustín  
Universidad León  
Burgos R.C.

**Clasificación**

1º  
2º  
3º  
4º

**e) Campeonato Regional de Alevines**

**Participantes**

El Salvador  
San Agustín  
Burgos R.C.  
Universidad de León  
A.D. Pinar

**Clasificación**

1º  
2º  
3º  
4º  
5º

**d) Copa Presidente de Castilla-León Senior**

**Participantes**

El Salvador Grupo Torío  
Quesos Canal  
Ferroplas Burgos R.C.  
Cotanillo Valladolid R.C.

**Clasificación**

Finalista  
Finalista  
Semifinalista  
Semifinalista

**AMISTOSOS**

**10. ENCUENTROS AMISTOSOS INTER CLUBS DE LA REGION**

**Senior**

Quesos Canal	C.D. Universitario	40-0
C.D. Universitario	Quesos Canal	14-16
Zamora R.C.	ADUS Salamanca	12-20
Zamora R.C.	ADUS Salamanca	24-21

**Juvenil**

Selección Castilla-León	Cotanillo	22-4
Selección Castilla-León	Cotanillo	12-0

**Cadete**

Quesos Canal	El Salvador	18-6
--------------	-------------	------

**Infantiles**

El Salvador	San Agustín	36-0
El Salvador	San Agustín	20-8
San Agustín	El Salvador	0-16
San Agustín	El Salvador	4-24
San Agustín	El Salvador	8-36

**Alevines**

San Agustín	El Salvador	0-64
San Agustín	El Salvador	8-16
El Salvador	San Agustín	24-0
San Agustín	El Salvador	0-12
El Salvador	San Agustín	20-4

**11. ENCUENTROS AMISTOSOS INTER CLUBS ESPAÑOLES****Senior**

El Salvador	Filosofía	20-0
-------------	-----------	------

**Juvenil**

El Salvador	Olimpico	52-0
-------------	----------	------

**Cadete**

El Salvador	Cisneros	19-12
-------------	----------	-------

**13. NUMERO DE EQUIPOS QUE HAN JUGADO EN LAS COMPETICIONES SEÑALADAS ANTERIORMENTE**

Senior.....	11
Juvenil.....	5
Cadete.....	4
Infantil.....	8
Alevín.....	7
Total.....	35

#### 14. NUMERO DE PARTIDOS JUGADOS EN LAS COMPETICIONES REALIZADAS

Senior.....	150
Juvenil.....	49
Cadete.....	28
Infantil.....	24
Alevín.....	40
Total.....	291

#### 15. PROMOCION TECNICA REALIZADA

Cursos de árbitros.....	2
Cursos de entrenadores.....	2

#### 16. JUGADORES PRESELECCIONADOS EN LA TEMPORADA

Ver Archivo F.E.R.

#### 17. RELACION DE NUMERO DE LICENCIAS POR CLUBS

##### Castilla León

	Lic. Tot.	Jug. T.	Jug N.	Jug Tot.	Sen.	Juv.	Cad.	Inf.	Alv	Bnj.	Jras. Tot.	Dir. Tot.	Ent. Tot.	Arb. Tot.
<b>Total Feder.</b>	<b>753</b>	<b>63</b>	<b>642</b>	<b>257</b>	<b>114</b>	<b>88</b>	<b>98</b>	<b>73</b>	<b>12</b>	<b>4</b>	<b>9</b>	<b>18</b>	<b>17</b>	

##### Burgos

	Lic. Tot.	Jug. T.	Jug N.	Jug Tot.	Sen.	Juv.	Cad.	Inf.	Alv	Bnj.	Jras. Tot.	Dir. Tot.	Ent. Tot.	Arb. Tot.
Burgos R.C.	91	0	88	41	17	5	11	8	6	9	2	1	0	
Aparejad. R.C.	51	0	48	43	5	0	0	0	0	0	2	1	0	
Sin Club	2	0	0	0	0	0	0	0	0	0	0	0	2	
<b>Total</b>	<b>144</b>	<b>0</b>	<b>136</b>	<b>84</b>	<b>22</b>	<b>5</b>	<b>11</b>	<b>8</b>	<b>6</b>	<b>0</b>	<b>4</b>	<b>2</b>	<b>2</b>	

##### León

	Lic. Tot.	Jug. T.	Jug N.	Jug Tot.	Sen.	Juv.	Cad.	Inf.	Alv	Bnj.	Jras. Tot.	Dir. Tot.	Ent. Tot.	Arb. Tot.
Univ. León	65	0	62	24	4	0	16	18	0	0	1	2	0	
León R.C.	34	0	32	28	3	0	1	0	0	0	1	1	0	
Sin Club	4	0	0	0	0	0	0	0	0	0	0	0	4	
<b>Total</b>	<b>103</b>	<b>0</b>	<b>94</b>	<b>52</b>	<b>7</b>	<b>0</b>	<b>17</b>	<b>18</b>	<b>0</b>	<b>0</b>	<b>2</b>	<b>3</b>	<b>4</b>	

**Palencia**

	Lic. Tot.	Jug. T.	Jug N. Tot.	Sen.	Juv.	Cad.	Inf.	Alv	Bnj.	Jras. Tot.	Dir. Tot.	Ent. Tot.	Arb. Tot.
A.D. Pinar	14	0	13	0	0	1	1	8	3	0	1	0	0
Sin Club	0	0	0	0	0	0	0	0	0	0	0	0	0
<b>Total</b>	<b>14</b>	<b>0</b>	<b>13</b>	<b>0</b>	<b>0</b>	<b>1</b>	<b>1</b>	<b>8</b>	<b>3</b>	<b>0</b>	<b>1</b>	<b>0</b>	<b>0</b>

**Salamanca**

	Lic. Tot.	Jug. T.	Jug N. Tot.	Sen.	Juv.	Cad.	Inf.	Alv	Bnj.	Jras. Tot.	Dir. Tot.	Ent. Tot.	Arb. Tot.
Univ. Sal.	2	0	0	0	0	0	0	0	0	0	0	2	0
Sin Club	1	0	0	0	0	0	0	0	0	0	0	0	1
<b>Total</b>	<b>3</b>	<b>0</b>	<b>0</b>	<b>0</b>	<b>0</b>	<b>0</b>	<b>0</b>	<b>0</b>	<b>0</b>	<b>0</b>	<b>0</b>	<b>2</b>	<b>1</b>

**Valladolid**

	Lic. Tot.	Jug. T.	Jug N. Tot.	Sen.	Juv.	Cad.	Inf.	Alv	Bnj.	Jras. Tot.	Dir. Tot.	Ent. Tot.	Arb. Tot.
C.D. Univer.	31	0	29	29	0	0	0	0	0	0	0	2	1
C.D. El Salv.	180	29	147	35	23	36	28	24	1	0	0	4	0
C.R. Quesos C.	84	34	49	1	22	25	1	0	0	0	0	1	0
C.R. S. Agust.	50	0	44	0	0	1	29	12	2	4	0	2	0
Valladolid R.C.	55	0	55	30	18	7	0	0	0	0	0	0	0
A.D. Delicias	47	0	46	0	19	13	11	3	0	0	0	1	0
Sin Club	8	0	0	0	0	0	0	0	0	0	0	1	7
<b>Total</b>	<b>455</b>	<b>63</b>	<b>370</b>	<b>95</b>	<b>82</b>	<b>82</b>	<b>69</b>	<b>39</b>	<b>3</b>	<b>4</b>	<b>1</b>	<b>10</b>	<b>7</b>

**Zamora**

	Lic. Tot.	Jug. T.	Jug N. Tot.	Sen.	Juv.	Cad.	Inf.	Alv	Bnj.	Jras. Tot.	Dir. Tot.	Ent. Tot.	Arb. Tot.
Zamora R.C.	32	0	29	26	3	0	0	0	0	0	1	1	1
Sin Club	2	0	0	0	0	0	0	0	0	0	0	0	2
<b>Total</b>	<b>34</b>	<b>0</b>	<b>29</b>	<b>26</b>	<b>3</b>	<b>0</b>	<b>0</b>	<b>0</b>	<b>0</b>	<b>0</b>	<b>1</b>	<b>1</b>	<b>3</b>



Selección Cadete Cataluña