

- 1. DOMICILIO SOCIAL:** León y Castillo, 26-28, 3º
Tel. y Fax: (928) 36 72 16
35003 LAS PALMAS DE
GRAN CANARIA



2. JUNTA DE GOBIERNO:

Presidente: D. José T. ORTEGA ARBELO

Vicepresidente: D. Manuel Antonio CACERES GARCIA

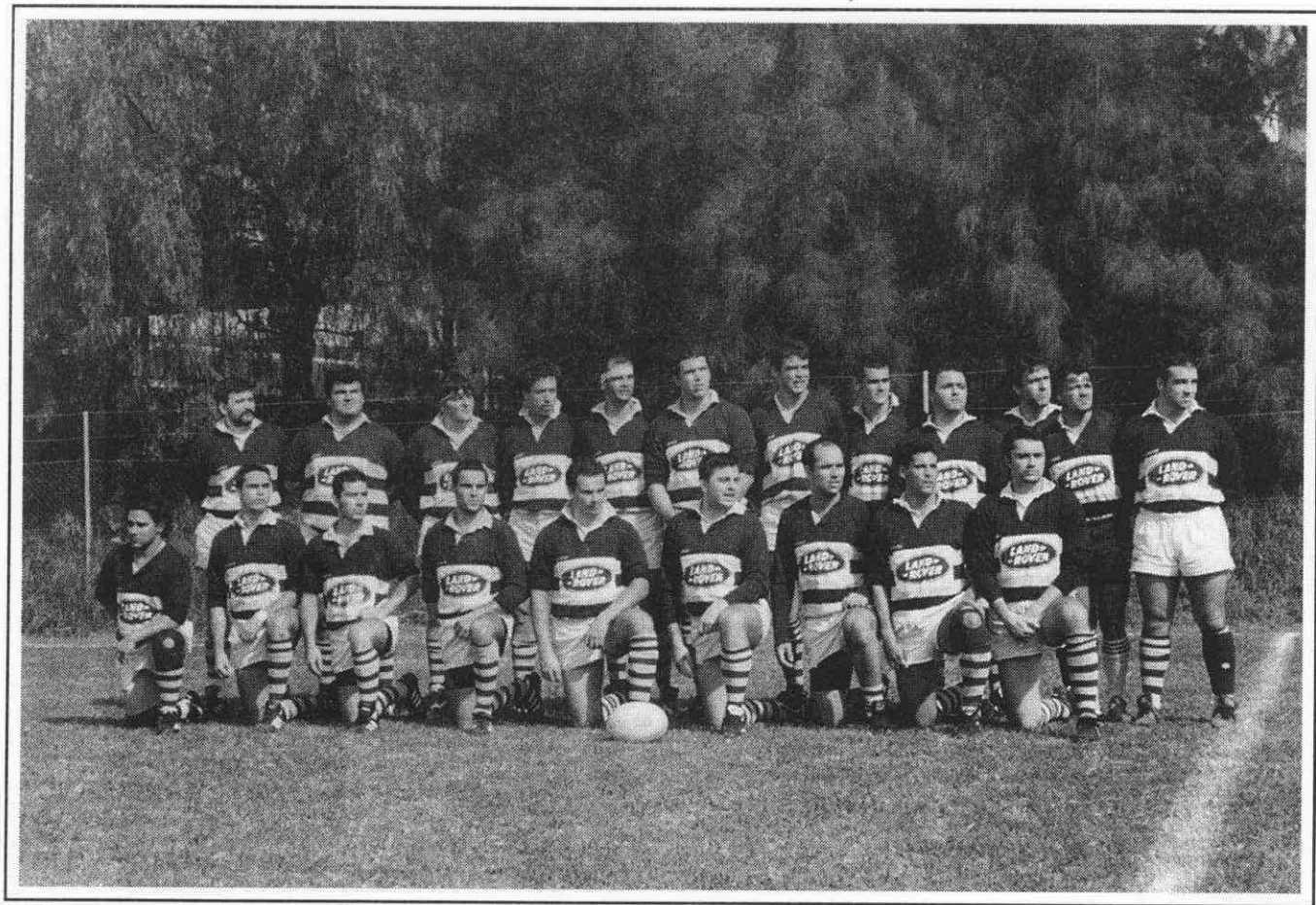
Tesorero: D. Yezid RONCANCIO MEDINA

Vocales: D. Antonio GONZALEZ DE COSSIO

D. Yezid RONCANCIO MEDINA

D. Jorge RODRIGUEZ BUSTOS

Secretario: D. Ricardo PUIG PALMA



C.R. Las Palmas.

3. ORGANISMOS TÉCNICOS:

Comité Técnico:

Presidente: D. José Tomás ORTEGA ARBELO

Comité de Competición:

Presidente: D. Ricardo PUIG PALMA

Vocales: D. Jorge RODRIGUEZ

D. Horacio LAVAZZA

Comité Arbitros:

Presidente: D. Manuel GONZALEZ DE COSSIO

Comité Disciplina: D. Humberto CABRERA DARIAS

4. CLUBS O ENTIDADES AFILIADAS A LA F.E.R. CON LAS CATEGORIAS EN LAS QUE TIENEN EQUIPOS Y NUMERO DE ELLOS EN CADA CATEGORIA

Nombre del Club	1ª Reg.	Juv.	Fem.
Club de Rugby Las Palmas	1	1	1
Unión Campus de Rugby Amateur	1	1	
C.D. Universidad de Las Palmas de G.C.	1		
Universidad de La Laguna - Bellas Artes	1	1	1
Ciencias Club de Rugby	1		
Rugby Club Bardinós de Tenerife	1		
Club de Rugby Aparejadores	1		
Atlántico R.C.	1		

7. LICENCIAS EXPEDIDAS EN LAS TEMPORADAS

Temporada	Sen.	Jun.	Juv.	Cad.	Inf.	Ale.	Entr.	Arb.	Del.	Fem.	Total
1995/96	183	14	16								213
1996/97	168		40						1		237
<i>Escolares (1996/97): 28</i>											

8. INSTALACIONES DEPORTIVAS UTILIZADAS

Campo Municipal de Vecindario. Gran Canaria

Campus Universitario de Tarifa. Gran Canaria

Barranco Seco. Gran Canaria

Campo de Las Burras. Gran Canaria

Campus Universitario de La Laguna. Tenerife

La Manzanilla. Tenerife

Campo Municipal de Tegueste. Tenerife

7. ACTIVIDADES DEPORTIVAS OFICIALES REALIZADAS

NACIONALES

a) Liga de Ascenso a Primera Nacional

Participante	Clasificación
C.R. Las Palmas	Asciende

REGIONALES

a) Campeonato Regional de Primera Categoría

Participantes	Clasificación
C.R. Las Palmas	1°
C.R. Aparejadores	2°
C.D.U.L.P.G.C.	3°
U.C.R.A.	4°
U.LL.BB.AA.	5°
Ciencias C.R.	6°

b) Campeonato Regional Juvenil

Participantes	Clasificación
U.C.R.A.	1°
C.R. Las Palmas	2°

AMISTOSOS

8. ENCUENTROS AMISTOSOS NACIONALES INTERCLUBS

Senior

C.R. Las Palmas	U.C.R.A.	96-0
-----------------	----------	------

Femenino

C.R. Las Palmas	Universidad de Vigo	7-12
C.R. Las Palmas	Universidad de Vigo	5-32
Universitari de Barcelona	C.R. Las Palmas	0-32
C.R. Bonanova	C.R. Las Palmas	46-7

9. ENCUENTROS AMISTOSOS INTERNACIONALES INTERCLUBS

Senior

Wanderers Boys R.F.C.	C.R. Las Palmas	12-17
Canterbury R.F.C.	C.R. Las Palmas	12-21
Old Shooterhilliams R.F.C.	C.R. Las Palmas	24-17
C.R. Las Palmas	U.S.A. Navy	70-0

10. NUMERO DE EQUIPOS QUE HAN PARTICIPADO EN LAS COMPETICIONES SEÑALADAS ANTERIORMENTE

Senior.....	7
Juveniles.....	3
Femenino.....	2
Total.....	12

11. NUMERO DE PARTIDOS JUGADOS EN LAS COMPETICIONES REALIZADAS

Senior.....	63
Juveniles.....	6
Femenino.....	4
Total.....	73

12. NUEVAS INSTALACIONES DEPORTIVAS

Campo Municipal de Tegueste.

13. RELACION DE NUMERO DE LICENCIAS POR CLUBS

Las Palmas

	Tot. Lic.	Tot. Jg.	Tot. N. Jug.	Sen.	Jun.	Juv.	Cad.	Inf.	Alv.	Bjn.	Tot. Jras.	Tot. Ent.	Tot. Arb.	Tot. Dir.
C.R. Las Palmas	57	0	57	38	0	19	0	0	0	0	0	0	0	0
Unión Campus R.	42	0	42	24	0	18	0	0	0	0	0	0	0	0
C.D. Un. Palmas	25	0	24	24	0	0	0	0	0	0	0	0	0	1
Total	124	0	123	86	0	37	0	0	0	0	0	0	0	1
<i>(Escolares, 28)</i>	<i>152</i>													

Santa Cruz de Tenerife

	Tot. Lic.	Tot. Jg.	Tot. N. Jug.	Sen.	Jun.	Juv.	Cad.	Inf.	Alv.	Bjn.	Tot. Jras.	Tot. Ent.	Tot. Arb.	Tot. Dir.
C.R. Aparejadores	30	0	30	30	0	0	0	0	0	0	0	0	0	0
C.R. Ciencias	25	0	25	23	2	0	0	0	0	0	0	0	0	0
U.LL.BB.AA.	30	0	30	29	1	0	0	0	0	0	0	0	0	0
Total	85	0	85	82	3	0	0	0	0	0	0	0	0	0
Tot. Federac.	209	0	208	168	7	33	0	0	0	0	0	0	0	1
<i>(Escolares, 28)</i>	<i>237</i>													