



## FEDERACION ANDALUZA DE RUGBY

(Fundada en 1983)

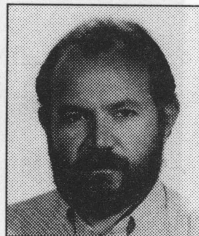
### 1. DOMICILIO SOCIAL:

C/ Benidorm, 5  
Tel. (95) 421 75 73  
Fax: (95) 421 48 12  
41001 SEVILLA

### 2. JUNTA DE GOBIERNO:

Presidente:

D. Carlos OROZCO FERRER



Vicep. 1º:

D. Javier SALAZAR HERNANDEZ

Vicep. 2º:

D. Ramón LAMAS ZAPATA

Vicep. 3º:

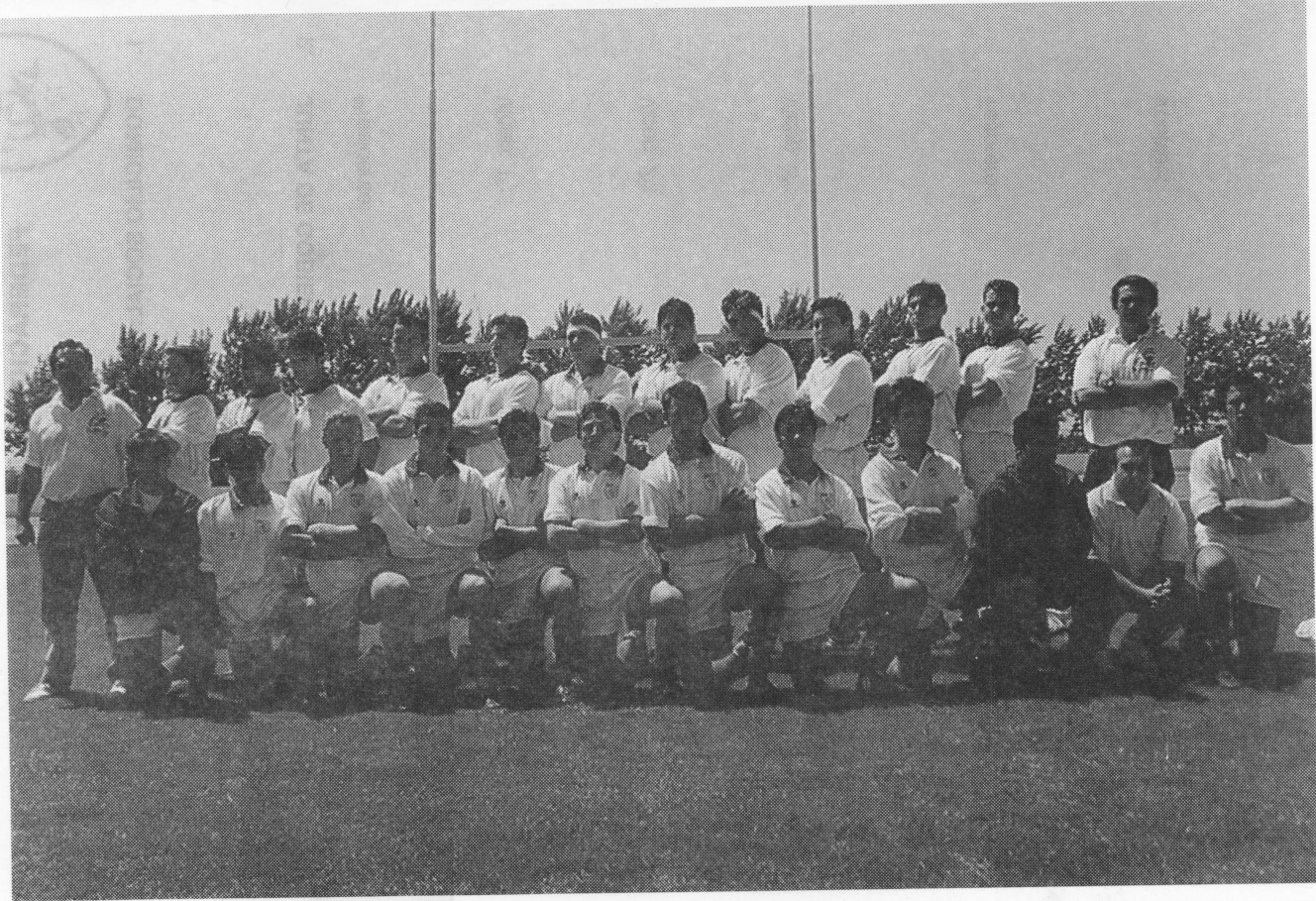
D. Manuel GALVEZ IBAÑEZ

Tesorero:

D. Roberto ALCON PERDIGUERO

Vocales:

D. Luis FERNANDEZ MANZANO



Selección Juvenil de Andalucía. Campeón de España.

D. José M. ROJAS-MARCOS MERCHANTE

D. Manuel CHICHARRO RODRIGUEZ

D. Antonio RUIZ VAZQUEZ

D. Antonio BUZON FERNANDEZ

Secretario:

D. Paulino GONZALEZ GARCIA

## 2-1. Federaciones - Delegaciones

### Delegación de Almería

Delegado:

D. Rafael PIZARRO MONTES

### Delegación de Cádiz

Delegado:

D. Santiago NEVA DELGADO

### Delegación de Córdoba

Delegado:

D. Francisco LIÑAN DELGADO



Selección Cadete de Andalucía.

### Delegación de Granada

Delegado:

D. Manuel GALVEZ IBAÑEZ

### Delegación de Jaén

Delegado:

D. Julián J. JURADO MARTINEZ

### Delegación de Málaga

Delegado:

D. Rafael BERROCAL BAEZA

### Delegación de Sevilla

Delegado:

D. José M. ROJAS-MARCOS MERCHANT

## 3. ORGANISMOS TÉCNICOS:

### Comité Selección:

Presidente:

D. Ramón LAMAS ZAPATA

### Comité Selección Senior:

Presidente:

D. Juan Antonio ARENAS POSADA

### Comité Selección Juvenil:

Presidente:

D. Antonio BUZON FERNANDEZ

### Comité Selección Cadete:

Presidente:

D. Juan Luis BELTRAN GARCIA

### Comité de Competición:

Presidente:

D. Antonio RUIZ VAZQUEZ

Vocales:

D. José CAMPOS PORTERO

D. Augusto MACCHIA ALONSO

D. Manuel HERRERA MENCHEN

**Comité Apelación F.A.R.:**

Presidente: D. Carlos OROZCO FERRER  
 Vocales: D. Miguel ACASUSO DIAZ  
 D. Juan MELLADO DELGADO  
 D. Javier SALAZAR HERNANDEZ

**Comité Andaluz de Arbitros:**

Presidente: D. Ramón LAMAS ZAPATA  
 Vocales: D. Luis FERNANDEZ MANZANO  
 D. Manuel CHICHARRO RODRIGUEZ  
 D. Antonio MALDONADO PEÑA

**Comité Técnico de la F.A.R.:**

Presidente: D. Ramón LAMAS ZAPATA  
 Vocales: D. Antonio BUZON FERNANDEZ  
 D. Juan Luis BELTRAN GARCIA  
 D. Francisco ALEMAN PISERRA

**Comité de Recompensas:**

Presidente: D. Carlos OROZCO FERRER  
 Vocales: D. Manuel CHICHARRO RODRIGUEZ  
 D. Antonio RUIZ VAZQUEZ

#### 4. CLUBS O ENTIDADES AFILIADAS A LA F.E.R. CON LAS CATEGORIAS EN LAS QUE TIENEN EQUIPOS Y NUMERO DE ELLOS EN CADA CATEGORIA

Nombre del club	Div. Honor	1ª Nal.	1ª Reg.	2ª Reg.	Junior	Juv.	Cad.	Inf./Alv.	Fem.
<b>Almería</b>									
Universidad Almería			1						
C.R. Carboneras						1	1		
<b>Cádiz</b>									
Atco Portuense			1		1	1			
Gibraltar				1					
R. C. Xerez				1					
<b>Córdoba</b>									
Cajasur			1						
<b>Granada</b>									
Fray Luis			1				1		
Universidad de Granada			1	1			1		
C. R. Granada				1		1			
Escolapios						1	1		
Alhambra				1		1	1	1	
<b>Jaén</b>									
CAU Jaén				1		1			

Nombre del club	Div. Honor	1ª Nal.	1ª Reg.	2ª Reg.	Junior	Juv.	Cad.	Inf./Alv.	Fem.
<b>Málaga</b>									
Universidad Málaga			1						
C.R. Marbella				1		1	1		
Torremolinos C.R.				1			1		
<b>Sevilla</b>									
C.A.R. Portaceli			1			2	1	2	
Universidad Sevilla	1		1		1	1	1	1	1
El Monte Rugby	1		1	1		2	1	2	
San Jerónimo			1			1		2	
Colegio Aljarafe						1	1	1	

## 5. ARBITROS CON LICENCIA ENCUADRADOS POR CATEGORIAS

### Categoría Nacional

- D. Manuel CHICHARRO RODRIGUEZ
- D. Manuel GALVEZ IBAÑEZ
- D. Juan GONZALEZ MANZANO
- D. Ramón LAMAS ZAPATA
- D. José M.ª LOPEZ PEÑA
- D. Santiago NEVA DELGADO
- D. Manuel RIVERO DOMINGUEZ
- D. Manuel Angel SEOANE POZO

### Categoría Provincial

- D. Miguel Angel ACASUSO DIAZ
- D. Joaquín CABALLERO GALNARES
- D. José CAMPOS PORTERO
- D. José Carlos DIAZ GONZALEZ
- D. Luis FERNANDEZ MANZANO
- D. Manuel FERNANDEZ CONDE
- D. Manuel HERRERA MENCHEN
- D. José María LOPEZ PEÑA
- D. José Ricardo MALDONADO JIMENEZ
- D. Antonio MALDONADO PEÑA
- D. Miguel Angel MARTINEZ TIRADO
- D. Ramiro PEDROTE MARTINEZ
- D. Jesús ZALDIVAR GARCIA

### Categoría Aspirante

- D. Carlos BENITO DE VALLE MATEOS
- D. José M.ª CASTRO SAÑUDO

D. Fco. Javier DOMINGUEZ LIMON  
D. José GARCIA CEJUDO  
D. Jorge Alberto JIMENEZ MOLINA  
D. Antonio Pedro LINDE NAVARRO  
D. Francisco LIÑAN DELGADO  
D. Norberto LOPEZ LLEBRES  
D. Antonio MARTIN ORTIZ  
D. Agustín MOLINA FERNANDEZ  
D. Jorge Víctor RAMIRO MONTES  
D. Hepworth ROY  
D. Pablo RUBIO GARCIA

## 6. ENTRENADORES CON LICENCIA ENCUADRADOS POR CATEGORIAS

### Nivel III (Nacional)

D. Juan Antonio ARENAS POSADAS  
D. Antonio BUZON FERNANDEZ  
D. Manuel FERNANDEZ CONDE  
D. Antonio PALOMO VERGES  
D. Manuel Salvador RODRIGUEZ OLIVA

### Nivel II (Provincial)

D. Juan Luis BELTRAN GARCIA  
D. José Manuel GARCIA CENARRO  
D. Ignacio GARCIA DE QUIROS PACHECO  
D. Francisco LIÑAN DELGADO  
D. Pablo RUBIO GARCIA

### Nivel I (Monitor)

D. José Antonio FERNANDEZ ROSADO  
D. Manuel HERRERA MENCHEN  
D. Miguel Angel NAVAS CUBERO

### Aspirantes

D. Alejandro AGUILERA FERNANDEZ DE MESA  
D. Oscar ARREDONDO PRIETO  
D. Alejandro BRIOZZO MARTIGNONI  
D. Manuel CRUZ RESURRECCION  
D. Javier DE LA CRUZ RIOS  
D. Fco. Javier DEL CASTILLO DOMINGUEZ  
D. Ignacio GARCIA DE QUIROS PACHECO  
D. Patricio JARAMILLO PALACIOS  
D. Pedro LEIVA PEREZ  
D. Antonio Pedro LINDE NAVARRO  
D. Juan LUQUE MEDEL



D. Angel MARTINEZ VAQUERO  
 D. José Ignacio MORENO ROMERO  
 D. Angel MUÑOZ DOMINGUEZ  
 D. José Manuel PEREZ CORCHADO  
 D. Manuel Salvador RODRIGUEZ OLIVA  
 D. Antonio RUIZ VAZQUEZ  
 D. Carlos RUS VILCHES  
 D. Pablo STAGNETTO CRUZ  
 D. Joaquín TORO CABAÑAS

## 7. LICENCIAS EXPEDIDAS EN LAS TEMPORADAS

Temporada	Sen.	Juv.	Cad.	Inf. /Ale.	Fem.	Entr.	Arb.	Total
1984/85	369	249	196	238		14	25	1.091
1985/86	427	195	280	237		13	29	1.181
1986/87	453	303	388	236		15	42	1.447
1987/88	500	273	341	133		22	38	1.286
1988/89	627	264	206	148		32	37	1.314
1989/90	596	223	227	169		29	29	1.292
1990/91	640	251	224	209	4	22	49	1.399
1991/92	543	380	193	102		24	37	1.286
1992/93	564	382	180	99		22	33	1.238
1993/94	557	315	171	194	43	33	35	1.348

## 8. INSTALACIONES DEPORTIVAS UTILIZADAS

### Almería

Estadio Municipal  
 Campo Municipal

### Cádiz

Patronato Municipal de Deportes (Puerto de Sta. María)

### Córdoba

Campo Centro de Enseñanzas Integradas

### Granada

Campus Fuentenueva  
 Campo Colegio Escolapios

### Jaén

Complejo Las Fuentezuelas

### Málaga

Campo Sotogrande (Marbella)  
 Campo de la Universidad de Málaga  
 Nuevo Campo Marbella

## Sevilla

Estadio de las Instalaciones de La Cartuja  
Polideportivo Municipal San Pablo  
Polideportivo Municipal San Jerónimo  
Instalaciones del campo Portaceli  
Instalaciones Blanco White

### 9. ACTIVIDADES DEPORTIVAS OFICIALES REALIZADAS

#### NACIONALES

#### a) División de Honor

##### Participantes

Club Monte Rugby  
Club Universidad Sevilla

##### Clasificación

1º  
12º

#### b) Copa S.M. El Rey

##### Participantes

Club Monte Rugby  
Club Universidad de Sevilla

##### Clasificación

1º  
Cuartos de final

#### c) Liga de ascenso a 1ª División Nacional

##### Participantes

Club Atco. Portuense  
Club C.A.R. Portaceli

##### Clasificación

3ª eliminatória  
2ª eliminatória

#### d) Campeonato de España Juvenil

##### Participante

Club Monte Rugby

##### Clasificación

4º

#### e) Campeonato de España Cadete

##### Participante

Club C.A.R. Portaceli

##### Clasificación

5º

#### f) Torneo Nacional Infantil

##### Participante

E.R. San Jerónimo

##### Clasificación

4º

**g) Torneo Nacional Alevín**

<b>Participante</b>	<b>Clasificación</b>
E.R. San Jerónimo	2º

**h) Torneo Nacional Femenino**

<b>Participante</b>	<b>Clasificación</b>
Club Universidad Granada	Cuarto (Bronce)

**i) Campeonato de España de Selecciones Territoriales**

<b>Participantes</b>	<b>Clasificación</b>
<b>Categoría Juvenil.</b> Selección Andaluza	1º
<b>Categoría Cadete.</b> Selección Andaluza	4º

**REGIONALES**

**a) Campeonato Regional Senior 1ª Categoría**

<b>Participantes</b>	<b>Clasificación</b>
Club Atco. Portuense	1º
Club C.A.R. Portaceli	2º
Club Monte Rugby	3º
Club Universidad Granada	4º
Club Fray Luis Granada	5º
Club Cajasur Córdoba	6º
Club Universidad Sevilla	7º
Club Universidad Málaga	8º
Club Universidad Almería	9º
Club E.R. San Jerónimo	10º

**b) Campeonato Regional Senior 2ª Categoría**

**GRUPO ORIENTAL**

<b>Participantes</b>	<b>Clasificación</b>
Club Marbella R.C.	1º
Club Universidad Granada	2º
Club C.R. Granada	3º
Club Torremolinos	4º
Club Alhambra	5º
Club C.A.U. Jaén	6º

**GRUPO SUR**

<b>Participantes</b>	<b>Clasificación</b>
Club Gibraltar R.C.	1º
Club Monte Rugby	2º
Club Xerez R.C.	3º
Club C.A.R. Portaceli	4º



Universidad de Sevilla.

**c) Fase ascenso a 1ª Categoría**

<b>Participantes</b>	<b>Clasificación</b>
Club Marbella R.C.	1º
Club Xerez R.C.	2º

**d) Campeonato Regional Juvenil**

<b>Participantes</b>	<b>Clasificación</b>
Club Monte Rugby	1º
Club Escolapios Granada	2º
Club Universidad Sevilla	3º
Club Atco. Portuense	4º
Club Universidad Granada	5º

**e) Campeonato Regional Cadete**

<b>Participantes</b>	<b>Clasificación</b>
Club C.A.R. Portaceli	1º
Club Escolapios Granada	2º
Club Carboneras	3º
Club Marbella R.C.	4º

**f) Campeonato Regional Infantil**

<b>Participantes</b>	<b>Clasificación</b>
Club C.A.R. Portaceli	1º
Club E.R. San Jerónimo	2º
Club Claret Universidad	3º
Club Monte Rugby	4º

**g) Campeonato Regional Alevín**

<b>Participantes</b>	<b>Clasificación</b>
Club E.R. San Jerónimo	1º
Club Claret Universidad	2º
Club C.A.R. Portaceli	3º
Club Colegio Aljarafe	4º
Club Monte Rugby	5º

## AMISTOSOS

### 10. ENCUENTROS AMISTOSOS INTERCLUBS DE LA REGION

#### Senior

Univ. Sevilla	C.A.R. Portaceli	15-8
Univ. Sevilla A	Univ. Sevilla B	72-23
C.A.R. Portaceli	Univ. Sevilla	39-5
C.A.R. Portaceli	Monte Rugby	20-14
Atco. Portuense	Univ. Sevilla	14-22
Selec. And. Juv.	Monte Rugby	36-36
C.R. Granada	Univ. Málaga	20-10
C.A.R. Portaceli	Monte Rugby	7-24
Selec. And. Cad.	Univ. Sevilla	65-5
Monte Rugby	San Jerónimo	0-26
C.A.R. Portaceli	Monte Rugby	15-0
C.A.R. Portaceli	San Jerónimo	5-25

#### Infantil

Monte Rugby	Atco. Portuense	32-0
San Jerónimo	Atco. Portuense	52-0
Monte Rugby	San Jerónimo	0-0

#### Alevín

Monte Rugby	Atco. Portuense	14-0
San Jerónimo	Atco. Portuense	35-0
Aljarafe	Atco. Portuense	7-19
Monte Rugby	San Jerónimo	0-55

### 11. ENCUENTROS AMISTOSOS INTERCLUBS ESPAÑOLES

#### Senior

Univ. Málaga	R.C. Barcelona	22-10
Monte Rugby	Derecho Madrid	107-10
Univ. Málaga	F.C. Barcelona	22-15
El Toro R.C.	Univ. Málaga	12-71
Marbella	Univ. Málaga	12-12
Univ. Málaga	Gandía R.C.	18-16

#### Femenino

Univ. Sevilla	Getafe	0-5
Univ. Sevilla	Complutense Cisneros	0-44

## 12. ENCUENTROS AMISTOSOS INTERNACIONALES INTERCLUBS

### Senior

Univ. Málaga	Old Millhillians	8-23
Univ. Málaga	Old Howardians	29-8
Hockey S.J. Arg.	Gibraltar	26-8
Atco. Portuense	Hockey S.J.Arg.	3-60
C.A.R. Portaceli	Butleigh	12-19
Atco. Portuense	Butleigh	36-23
C.R. Evora	Butleigh	7-39
Monte Rugby	C.R. Evora	34-0

## 13. NUMERO DE EQUIPOS QUE HAN JUGADO EN LAS COMPETICIONES SEÑALADAS ANTERIORMENTE

Categoría Senior .....	20
Categoría Juvenil .....	13
Categoría Cadete.....	11
Categoría Infantil.....	4
Categoría Alevín.....	5
Categoría Femenina.....	2
<b>Total .....</b>	<b>55</b>

## 14. NUMERO DE PARTIDOS JUGADOS EN LAS COMPETICIONES REALIZADAS

Categoría Senior .....	302
Categoría Juvenil .....	105
Categoría Cadete.....	75
Categoría Infantil.....	26
Categoría Alevín.....	30
Categoría Femenina.....	6
<b>Total .....</b>	<b>544</b>

## 15. PROMOCION TECNICA REALIZADA

Cursos de árbitros .....	4
Cursos de entrenadores .....	5

## 16. NUEVAS INSTALACIONES DEPORTIVAS

Nuevo Campo Marbella (Málaga)  
Instalación Blanco White (Sevilla)

## 17. JUGADORES PRESELECCIONADOS EN LA TEMPORADA

### Categoría Senior

D. José PEREZ BLANCO	Club Monte Rugby
D. Miguel SANCHEZ GLEZ.-BERMUDO	Club Monte Rugby
D. Javier TORRES MOROTE	Club Monte Rugby
D. Pablo MARTIN ILLANES	Club Monte Rugby
D. Alejandro MIÑO TERRANCLE	Club Monte Rugby
D. José Miguel VILLAU CABEZA	Club Univ. Sevilla
D. David TORRES MOROTE	Club Monte Rugby
D. Saul ESPINA LIMONES	Club Univ. Sevilla
D. Jorge YAMIL SAUDA GARCIA	Club Monte Rugby
D. Juan Manuel PEREZ ESCOBAR	Club Monte Rugby
D. José Ramón NUÑEZ JIMENEZ	Club Monte Rugby
D. Javier LOPEZ MARTIN	Club Monte Rugby

### Categoría Juvenil/Junior

D. Miguel CHAVES CABALLERO	Club C.A.R. Portaceli
D. Alfonso RODRIGUEZ CHACON	Club C.A.R. Portaceli
D. Manuel TRILLO MARTINEZ	Club Univ. Sevilla
D. Francisco LECHUGA ARIZA	Club Univ. Granada
D. Juan GAMEZ DE FRUTOS	Club Univ. Granada
D. Pablo GIRON PORCUNA	Club Monte Rugby
D. Alejandro TORRES MOROTE	Club Monte Rugby
D. Ricardo GOMEZ ALCEDO	Club C.A.R. Portaceli

## 18. RELACION DE NUMERO DE LICENCIAS POR CLUBS

### Almería

	Tot. Lic.	Tot. Jg.	Tot. N. Jug.	Sen.	Jun.	Juv.	Cad.	Inf.	Alv.	Bjn.	Tot. Jras.	Tot. Ent.	Tot. Arb.	Tot. Dir.
R. Carbonera	45	0	35	1	3	12	17	2	0	0	10	0	0	0
Campus Alm.	30	0	29	28	1	0	0	0	0	0	0	1	0	-
<b>Total</b>	<b>75</b>	<b>0</b>	<b>64</b>	<b>29</b>	<b>4</b>	<b>12</b>	<b>17</b>	<b>2</b>	<b>0</b>	<b>0</b>	<b>10</b>	<b>1</b>	<b>0</b>	<b>0</b>



**Cádiz**

	Tot. Lic.	Tot. Jg. N.	Tot. Jug.	Sen.	Jun.	Juv.	Cad.	Inf.	Alv.	Bjn.	Tot. Jras.	Tot. Ent.	Tot. Arb.	Tot. Dir.
C.R. At. Portuense	64	0	62	35	14	11	2	0	0	0	0	2	0	0
C.R. Xerez	23	0	23	21	2	0	0	0	0	0	0	0	0	0
Gibraltar R.F.C.	43	0	42	42	0	0	0	0	0	0	0	1	0	0
Sin Club	1	0	0	0	0	0	0	0	0	0	0	0	1	0
<b>Total</b>	<b>131</b>	<b>0</b>	<b>127</b>	<b>98</b>	<b>16</b>	<b>11</b>	<b>2</b>	<b>0</b>	<b>0</b>	<b>0</b>	<b>0</b>	<b>3</b>	<b>1</b>	<b>0</b>

**Córdoba**

	Tot. Lic.	Tot. Jg. N.	Tot. Jug.	Sen.	Jun.	Juv.	Cad.	Inf.	Alv.	Bjn.	Tot. Jras.	Tot. Ent.	Tot. Arb.	Tot. Dir.
Córdoba C.R.	34	0	33	28	5	0	0	0	0	0	0	0	1	0
Sin Club	2	0	0	0	0	0	0	0	0	0	0	1	1	0
<b>Total</b>	<b>36</b>	<b>0</b>	<b>33</b>	<b>28</b>	<b>5</b>	<b>0</b>	<b>0</b>	<b>0</b>	<b>0</b>	<b>0</b>	<b>0</b>	<b>1</b>	<b>2</b>	<b>0</b>

**Granada**

	Tot. Lic.	Tot. Jg. N.	Tot. Jug.	Sen.	Jun.	Juv.	Cad.	Inf.	Alv.	Bjn.	Tot. Jras.	Tot. Ent.	Tot. Arb.	Tot. Dir.
C.M. U. Fray Luis	51	0	50	36	1	0	13	0	0	0	0	1	0	0
C.D. Univ. Granada	98	0	77	43	15	17	2	0	0	0	20	1	0	0
Escolapios R.C.	44	0	41	0	0	26	12	1	2	0	0	3	0	0
C.R. Granada	51	0	50	23	8	18	1	0	0	0	0	1	0	0
Alhambra R.C.	101	0	101	28	6	9	11	38	7	2	0	0	0	0
Sin Club	11	0	0	0	0	0	0	0	0	0	0	0	11	0
<b>Total</b>	<b>356</b>	<b>0</b>	<b>319</b>	<b>130</b>	<b>30</b>	<b>70</b>	<b>39</b>	<b>39</b>	<b>9</b>	<b>2</b>	<b>20</b>	<b>6</b>	<b>11</b>	<b>0</b>

**Jaén**

	Tot. Lic.	Tot. Jg. N.	Tot. Jug.	Sen.	Jun.	Juv.	Cad.	Inf.	Alv.	Bjn.	Tot. Jras.	Tot. Ent.	Tot. Arb.	Tot. Dir.
C.A.U. Jaén	32	0	31	28	2	1	0	0	0	0	0	1	0	0
<b>Total</b>	<b>32</b>	<b>0</b>	<b>31</b>	<b>28</b>	<b>2</b>	<b>1</b>	<b>0</b>	<b>0</b>	<b>0</b>	<b>0</b>	<b>0</b>	<b>1</b>	<b>0</b>	<b>0</b>

### Málaga

	Tot. Lic.	Tot. Jg.	Tot. N. Jug.	Sen.	Jun.	Juv.	Cad.	Inf.	Alv.	Bjn.	Tot. Jras.	Tot. Ent.	Tot. Arb.	Tot. Dir.
C.R. Torremolinos	19	0	18	16	2	0	0	0	0	0	1	0	0	0
C.D. Universitario	47	0	45	42	2	0	1	0	0	0	0	1	0	1
Marbella R.C.	26	0	23	19	4	0	0	0	0	0	0	1	1	1
C.R. Independ.	16	0	14	0	1	0	11	2	0	0	1	1	0	0
Sin Club	2	0	0	0	0	0	0	0	0	0	0	0	2	0
<b>Total</b>	<b>110</b>	<b>0</b>	<b>100</b>	<b>77</b>	<b>9</b>	<b>0</b>	<b>12</b>	<b>2</b>	<b>0</b>	<b>0</b>	<b>2</b>	<b>3</b>	<b>3</b>	<b>2</b>

### Sevilla

	Tot. Lic.	Tot. Jg.	Tot. N. Jug.	Sen.	Jun.	Juv.	Cad.	Inf.	Alv.	Bjn.	Tot. Jras.	Tot. Ent.	Tot. Arb.	Tot. Dir.
S. Jerónimo	85	0	80	25	16	5	0	20	12	2	0	3	0	2
C.A.R. Portaceli	131	0	127	34	18	18	24	16	8	9	0	2	0	2
Ciencias Sevilla	183	30	144	31	20	25	31	18	9	10	0	2	0	7
Univers. Sevilla	192	54	104	17	10	19	20	15	23	0	22	9	0	3
Sin Club	17	0	0	0	0	0	0	0	0	0	0	0	17	0
<b>Total</b>	<b>608</b>	<b>84</b>	<b>455</b>	<b>107</b>	<b>64</b>	<b>67</b>	<b>75</b>	<b>69</b>	<b>52</b>	<b>21</b>	<b>22</b>	<b>16</b>	<b>17</b>	<b>14</b>
<b>Tot. Federac.</b>	<b>1.348</b>	<b>84</b>	<b>1.129</b>	<b>497</b>	<b>130</b>	<b>161</b>	<b>145</b>	<b>112</b>	<b>61</b>	<b>23</b>	<b>54</b>	<b>31</b>	<b>34</b>	<b>16</b>