

FEDERACION CATALANA DE RUGBY

(Fundada en 1922)

Premiada con Placa al Mérito en Rugby en 1980 por sus cincuenta años de labor federativa

1.- DOMICILIO SOCIAL

Avda. Infanta Carlota Joaquina, 40
Tel. (93) 239 20 19
08029 BARCELONA

2.- JUNTA DE GOBIERNO

Presidente de Honor:

D. Luis SENTIS ANFRUNS

Presidente:

D. José AZUARA GONZALEZ



Vicepresidente 1º:

D. Juan VIDIELLA PEIDRO

Vicepresidente 2º:

Da. Pilar PONS LAX

Tesorero:

D. Pedro URIARTE MUJICA

Vocales por elección:

D. Francisco MÁYOLAS ABADAL

D. Miguel MARTINEZ SERRA

D. Jaime ESCRIVA FERNANDEZ

Vocales por club:

D. David COMPAÑON REVUELTA



Selección Catalana Juvenil

D. Jaime PONS CUSSO

D. Miguel ESPINA PRIU

D. Antonio RIGAT LLORENS

D. Juan BALAGUER FERRER
Prats de Mollo, 11, entlo. 1^a
08021 BARCELONA

Secretario General:

D. Ramón GOMEZ SANS

3.— ORGANISMOS TECNICOS

Comité de Selección:	Presidente: D. Alberto SERENA FACERIAS
Comité Técnico:	Presidente: D. Francisco MAYOLAS ABADAL
Comité de Entrenadores:	Presidente: D. Alberto SERENA FACERIAS
Comité de Arbitros:	Presidente: D. José GALLARDO MARTINEZ
Comité de Promoción:	Presidente: D. Pedro URIARTE MUJICA
Comité Económico:	Presidente: Da. Pilar PONS LAX
Comité de Competición:	Presidente: D. Dalmau MONER CODINA
Comité de Relaciones Públicas:	Presidente: D. Jaime ESCRIVA FERNANDEZ
Comité de Instalaciones:	Presidente: D. Miguel MARTINEZ SERRA
Escuela Pro. Arbitros:	D. Salvador ODENA MAS D. José GALLARDO MARTINEZ
Escuela Pro. Entrenadores:	D. Alberto SERENA FACERIAS



Selección Catalana Cadete

4.- CLUBS O ENTIDADES AFILIADAS A LA F.E.R. CON LAS CATEGORIAS EN LAS QUE TIENEN EQUIPOS Y NUMERO EN CADA CATEGORIA

Nombre del club	Div. Honor	1ª Nac.	1ª Reg.	2ª Reg.	Juv.	Cad. A	Cad.B	Inf.	Fem.
U.E. Santboiana	1		1	1	1	1	1	1	
R.C. Cornellá	1		1		1	1	1	1	
F.C. Barcelona	1			1	1	2	1	1	1
C.N. Barcelona		1	1		1	2	1	1	
C.N. Pueblo Nuevo			1	1	1	1	1	1	1
C.N. Montjuic		1			1	2	1		
B.U.C.		1	1		1	1	1	1	
C.D. Universitario			1	1	1	1		1	
Bonanova R.C.			1	1	1		1	1	
Gotics R.C.			1		1	1	1		
R.C. Badalona						1		1	
G.E. i E.G.		1			1	1	1		
V.P.C. Rugby XV Andorra			1	1	1	1		1	
C.R.A. Cassa			1			1	1		
Reus Deportivo				1	1	1			
U.E. Bellvitge		1			1	1	1		
S.D. Maquinista				1					
INEF Barcelona									1
Puig Castellar									1
C.M. Cirvianum									1
E.S.A.D.E.									
Asoc. Veteranos Barcelona									

5.- ARBITROS CON LICENCIAS ENCUADRADOS POR CATEGORIAS

Categoría Nacional

Salvador ODENA MAS
 Ramón GOMEZ SANS
 Antonio GARCIA PEREZ
 José Antonio GALLARDO MARTINEZ
 Antonio BAÑOS PICA
 Pere MINGUET CAMPS
 Jesús FIGUERUELO ALMAZAN
 Francisco MARTINEZ SANCHEZ
 Salvador COMAS MARTI
 José BESNART ALBERICH
 Manuel CHAMERO PRINCIPE

Categoría Provincial

Eduardo José ROMERO CAMERO
 Carlos AMOROS GARCIA
 Enric GALAN GRAS
 José Luis TEJERO MARTIN
 Ramón CASALS VILALTA
 Joaquín BASCON RODRIGUEZ
 Juan LUCAS MIRET
 Daniel ROS GUARRIGOSA
 Pedro Juan INVERNON GARCIA
 Luis DEL PINO DELGADO

Categoría Aspirante

Klaus-Dieter JUNKERSFELD
 Jaume OLIVE PASTOR
 Gloria BALADA MARTIN
 Ma. Teresa CALVEROL LLAURO
 Ma. Mercé SOLER CANUDAS
 Jorgue SEGUI BONAL
 Ma. Dolores MATE GARCIA



U.E. Santboiana

Carlos ESCARDO DOMENECH
Domenech AGUILAR ALEMANY
Fernando DOMINGUEZ BENITO
Jaime LOPEZ LOPEZ
José Antonio QUILES NAVARRO
Antonio LOPEZ FRANCH
Francisco Luis IBARRA PEREZ

6.— ENTRENADORES CON LICENCIA

Categoría Nacional

José María JUST TORROELLA
Alberto SERENA FACERIAS
José Antonio LAVERNIA SALVADOR
José Antonio SANCHA DE PRADA

Categoría Provincial

Adolfo ANTA TEN
Cipriano DUCH PATCHI
Francesc ANDREU MIRO
Jean Claude GENERO TEDALDI
Jordi VICENTE MARQUINA
José Antonio VELEZ RODRIGUEZ
Adrián RODO BELBEL
Ramón RABASSA MUNNE
Alfonso MUÑOZ CENTENO
Pedro MARTI VELAZCO
Josep VELAZCO GARRIGOSA
Lluís PARDO ALEMANY
José Luis LOPEZ FERNANDEZ
Manuel MARTINEZ PUIG
María Mercedes SOLER CANUDAS

Categoría Monitor

Gerardo MORAGAS CASTILLO
Miquel RIPOLL CAÑADA
Arturo TRENZANO GUILLEN
Jaume GASSO FERRE
Juan SABATE CLOTA
Armando AIXUT FREIXANET
Xavier ROIG GIMENO

Categoría Aspirante

Jaime ASENSIO PLA
Cesáreo J. IBARZABAL GONZALEZ
Isidore RIGOLE PUIG
Fco. Javier SERRA DELGADO
Joan PRADAS GARCIA
Guillermo COLOMA RAMOS
Francisco Mario GARCIA ORELLANA
Ferrán RIBAS MARTI
Antonio RIGAT LLORENS
Josep RUIZ AMEZCUA
Juan José AGUZA NIZA
Daniel LOUGHNEY
Antonio CASTILLO TOBAJAS
Salvador BRASO CAMPDERROS
Bernard CALVEL
Ernest NAVARRO MINGORANCE
Emilio PENADO SERRA
Francesc GODAS BASTIDA
Jordi DORCA BALSELLS
David BARBERO PALMA



B.U.C.

Joaquín SANCHEZ PEÑALVER
 Rafael VENTURA PLANELL
 José DEL REY RODRIGUEZ
 José GARCIA MARTINEZ
 Luis ORTIZ ORTIZ
 Antonio GALLARDO MARTINEZ
 Enrique LOBO SANCHEZ
 Enric RODRIGUEZ SOCIAS

7.— LICENCIAS EXPEDIDAS EN LAS TEMPORADAS:

Temp.	Sen.	Juv.	Cad.	Inf.	Entr.	Arb.	Fem.	Total
1975/76	775	540	380	—	—	—	—	2.030
1976/77	657	437	431	—	—	—	—	1.525
1877/78	745	478	334	67	—	—	—	1.624
1978/79	764	354	488	71	—	—	—	1.667
1979/80	789	383	365	38	—	—	—	1.575
1980/81	815	355	470	85	—	—	—	1.725
1981/82	754	342	448	80	—	—	—	1.624
1982/83	809	328	602	261	—	—	—	2.000
1983/84	816	338	614	259	66	32	145	2.270
1984/85	835	347	548	231	54	36	98	2.149

8.— INSTALACIONES DEPORTIVAS UTILIZADAS

Campo Municipal de la Fuxarda (Barcelona)
 Campo Estadio Municipal de Montjuic (Barcelona)
 Campo C.N. Pueblo Nuevo (Barcelona)
 Campo Ciudad Universitaria (Barcelona)
 Campo C.N. Montjuic (Barcelona)
 Campo Municipal de Cornellá (Cornellá)
 Campo U.E. Santboiana (Sant Boi)
 Campo G.E. i E.G. (Gerona)
 Campo C.R.A. Cassá (Cassá de la Selva)
 Campo Reus Deportivo (Reus)
 Campo del V.P.C. Rugby Andorra (Andorra)
 Campo Casanovas A (Viladecans)
 Campo Casanovas B (Viladecans)
 Campo Municipal de Bellvitge (Hospitalet)

9.— ACTIVIDADES DEPORTIVAS OFICIALES REALIZADAS

NACIONALES

a) División de Honor

Participantes	Clasificación
F.C. Barcelona	4º
U.E. Santboiana	7º
R.C. Cornellá	9º

b) Liga Nacional de Primera División — Grupo Levante

Participantes	Clasificación
B.U.C.	1º
C.N. Barcelona	2º
C.N. Montjuic	3º
G.E. i E.G.	4º
U.E. Bellvitge	5º

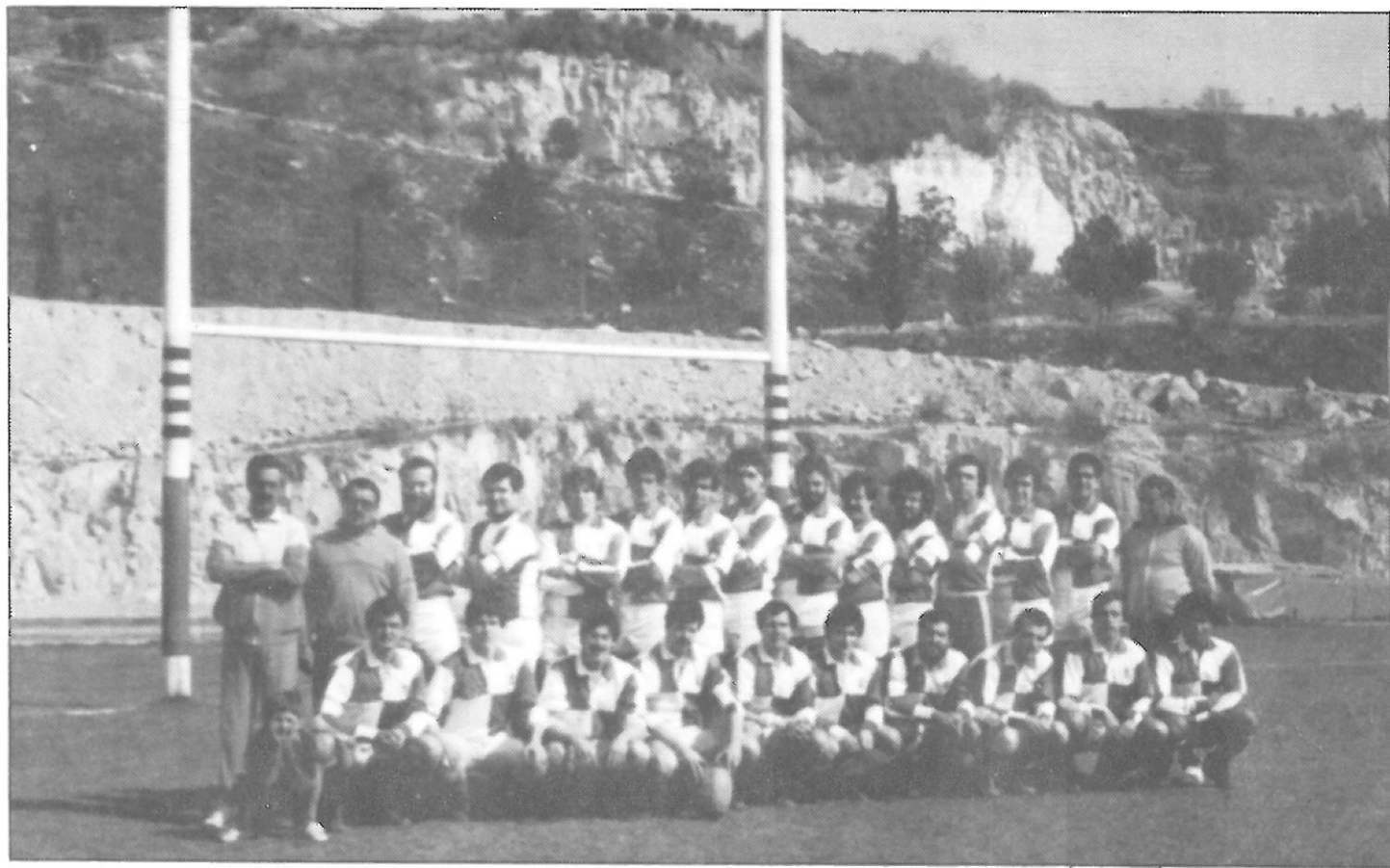


C. Natación Barcelona

c) Copa S.M. El Rey		
Participantes		Clasificación
F.C. Barcelona		Campeón
R.C. Cornellá		Semifinales
U.E. Santboiana		Cuartos de Final
d) Campeonato de España Juvenil		
Participantes		Clasificación
F.C. Barcelona		Campeón
C.N. Montjuic		Subcampeón
e) Campeonato de España Cadetes		
Participantes		Clasificación
C.N. Montjuic		Campeón
U.E. Santboiana		Semifinal
f) Campeonato de España de Selecciones Autonómicas		
Participantes		Clasificación
Selección Senior		Subcampeón
Selección Junior		Subcampeón
Selección Cadete		Campeón

TERRITORIALES

a) Campeonato de Cataluña Primera Regional Senior		
Participantes		Clasificación
C.R.A. Cassá		Campeón
C.N. Pueblo Nuevo		Subcampeón
Gotics, R.C.		3º
Bonanova R.C.		4º
U.E. Santboiana B		5º
V.P.C. Rugby XV Andorra		6º
C.D. Universitario		7º
B.U.C. B		8º
C.N. Barcelona B		9º
R.C. Cornellá B		10º
b) Campeonato de Cataluña Segunda Regional Senior		
Participantes		Clasificación
U.E. Santboiana C		Campeón
F.C. Barcelona B		Subcampeón
C.D. Universitario B		3º
C.N. Pueblo Nuevo B		4º
Reus Deportivo		5º
S.D. Maquinista		6º
Bonanova R.C. B		7º



C.N. Montjuic

c) **Campeonato de Cataluña de Juveniles**

Participantes	Clasificación
F.C. Barcelona	Campeón
C.N. Montjuic	Subcampeón
C.N. Barcelona	3º
U.E. Santboiana	4º
R.C. Cornellá	5º
Gotics R.C.	6º
C.D. Universitario	7º
Reus Deportivo	8º
B.U.C.	9º
U.E. Bellvitge	10º
G.E. i E.G.	11º
Bonanova R.C.	12º

d) **Campeonato de Cataluña de Cadetes**

Participantes	Clasificación
C.N. Montjuic	Campeón
U.E. Santboiana	Subcampeón
F.C. Barcelona	3º
C.N. Barcelona	4º
R.C. Cornellá	5º
C.D. Universitario	6º
U.E. Bellvitge	7º
G.E. i E.G.	8º
R.C. Badalona	9º
Gotics R.C.	10º
C.N. Pueblo Nuevo	11º

e) **Campeonato de Cataluña Femenino**

Participantes	Clasificación
INEF	Campeón
U.E. Santboiana	Subcampeón
C.N. Pueblo Nuevo	3º
C.D. Universitario	4º
C.M. Cirvianum	5º

f) **Copa Catalana Senior**

Participantes	Clasificación
U.E. Santboiana	Campeón
R.C. Cornellá	Subcampeón

g) **Copa Catalana Juvenil**

Participantes	Clasificación
F.C. Barcelona	Campeón
C.D. Universitario	Subcampeón

h) **Copa Catalana Cadetes**

Participantes	Clasificación
C.N. Montjuic	Campeón
R.C. Cornellá	Subcampeón

i) **Trofeo Federación Senior**

Participantes	Clasificación
U.E. Santboiana C	Campeón
C.D. Universitario B	Subcampeón
Reus Deportivo	3º
F.C. Barcelona	4º



R.C.A. Cassá

AMISTOSOS

10.- ENCUENTROS AMISTOSOS INTER CLUBS DE LA REGION

C.N. Montjuic	INEF	4-20	Senior
Cranes (Torello)	INEF	4-38	Senior
F.C. Barcelona	INEF	24-12	Senior
INEF (Lérida)	INEF (Barcelona)	16-26	Senior
U.E. Bellvitge	INEF	0-14	Senior
R.C. Cornellá	INEF	22-16	Senior
C.N. Barcelona	INEF	4-4	Senior
U.E. Bellvitge	INEF	0-25	Senior
INEF (Lérida)	INEF (Barcelona)		Senior
Rugby Andorra	C.R.A. Cassá	4-0	Senior
INEF	Puig Castella	8-4	Femenino
INEF	INEF (Lérida)	12-0	Femenino
INEF	U.E. Santboiana	32-0	Femenino

V Memorial Frank Alonso

BUC	C.N. Barcelona	17-10	Senior
BUC	Gotics R.C.	24-8	Senior
C.N. Barcelona	Gotics R.C.	22-8	
Ganador: BUC			
Gotics R.C.	C.N. Pueblo Nuevo	12-12	Senior
C.N. Barcelona	Gotics R.C.	6-12	Senior
Gotics R.C.	C.N. Barcelona	4-20	Juvenil
Gotics R.C.	Bonanova R.C.	20-8	Cadete
BUC	C.N. Barcelona	20-12	Senior
BUC	Gotics R.C.	22-8	Senior
BUC	C.D. Universitario	12-11	Juvenil
BUC	C.N. Montjuic	4-36	Juvenil
BUC	C.N. Barcelona B	36-4	Cadetes
BUC	R.C. Cornellá	12-10	Cadetes
BUC	U.E. Bellvitge	24-23	Cadetes
BUC	R.C. Cornellá	18-18	Cadetes
BUC	C.N. Montjuic B	12-8	Cadetes
BUC	R.C. Badalona	10-8	Cadetes
BUC	C.D. Universitario	12-18	Cadetes
Cranes (Torello)	C.N. Montjuic	0-46	Juvenil
C.N. Montjuic	C.D. Universitario	33-0	Cadete
C.N. Montjuic	C.D. Universitario	24-0	Juvenil
C.N. Montjuic B	INEF	4-18	Senior
C.N. Montjuic	U.E. Bellvitge	56-0	Juvenil
C.N. Montjuic B	C.N. Pueblo Nuevo B	31-0	Senior
C.D. Universitario	C.N. Montjuic	0-54	Cadetes
C.N. Montjuic	Asoc. Veteranos Barcelona	6-12	Veteranos
C.D. Universitario	C.N. Montjuic	0-23	Senior
C.N. Montjuic A	U.E. Santboiana	20-6	Cadete
C.N. Montjuic B	U.E. Santboiana	28-29	Cadete
C.N. Montjuic A-2	BUC	10-12	Cadete
C.N. Montjuic	Asoc. Veteranos Barcelona	10-12	Veteranos
C.N. Montjuic A-2	C.N. Barcelona	18-14	Cadete
C.N. Montjuic	C.N. Pueblo Nuevo	44-10	Senior
C.N. Montjuic	BUC	44-0	Juveniles
U.E. Santboiana	C.N. Barcelona B	26-18	Cadetes
C.N. Montjuic B	U.E. Santboiana	0-24	Cadetes

Torneo de la Merçe - Senior (organizado por C.N. Montjuic)

C.N. Montjuic	C.D. Universitario	14-4
F.C. Barcelona	C.D. Universitario	46-6
C.N. Montjuic	F.C. Barcelona	18-4
Ganador: C.N. Montjuic		



C.N. Pueblo Nuevo

Torneo de la Merçe - Cadetes A (organizado por C.N. Montjuic)

C.N. Montjuic	F.C. Barcelona	11-10
C.N. Barcelona	F.C. Barcelona	6-22
C.N. Montjuic	C.N. Barcelona	21-0
Ganador: C.N. Montjuic		

Torneo de la Merçe - Juvenil (organizado por C.N. Montjuic)

C.N. Montjuic	BUC	26-4
F.C. Barcelona	C.N. Barcelona	22-0
BUC	C.N. Barcelona	21-22
F.C. Barcelona	C.N. Montjuic	14-7
Ganador: F.C. Barcelona		

CONCENTRACIONES DE ESCUELAS DE RUGBY

a) I Concentración 24-1-84. Campo: U.E. Santboiana

Participantes: 353 jugadores, 51 monitores, 10 escuelas (R.C. Cornellá, R.C. Bonanova, R.C. Badalona, C.N. Pueblo Nuevo, B.U.C., U.E. Santboiana, C.N. Montjuic, F.C. Barcelona, G.E. i E.G., U.E. Bellvitge).
Total partidos jugados: 33

b) II Concentración 15-12-84. Campo: U.E. Bellvitge

Participantes: 265 jugadores, 39 monitores, 10 escuelas (R.C. Cornellá, U.E. Santboiana, U.E. Bellvitge, F.C. Barcelona, B.U.C., R.C. Badalona, R.C. Bonanova, C.N. Montjuic, C.N. Pueblo Nuevo, G.E. i E.G.)
Total partidos jugados: 28

c) III Concentración 26-1-85. Campo: La Fuxarda. Organiza: Bonanova R.C.

Participantes: 208 jugadores, 49 monitores, 7 escuelas (B.U.C., U.E. Santboiana, U.E. Bellvitge, R.C. Badalona, R.C. Bonanova, C.N. Montjuic, G.E. i E.G.)
Total partidos jugados: 64

d) IV Concentración 23-2-85. Campo: La Fuxarda

Participantes: 231 jugadores, 36 monitores, 7 escuelas (U.E. Santboiana, G.E. i E.G., R.C. Cornellá, U.E. Bellvitge, C.N. Montjuic, B.U.C., R.C. Badalona)
Total partidos jugados: 25

e) V Concentración 23-3-85. Campo: La Fuxarda

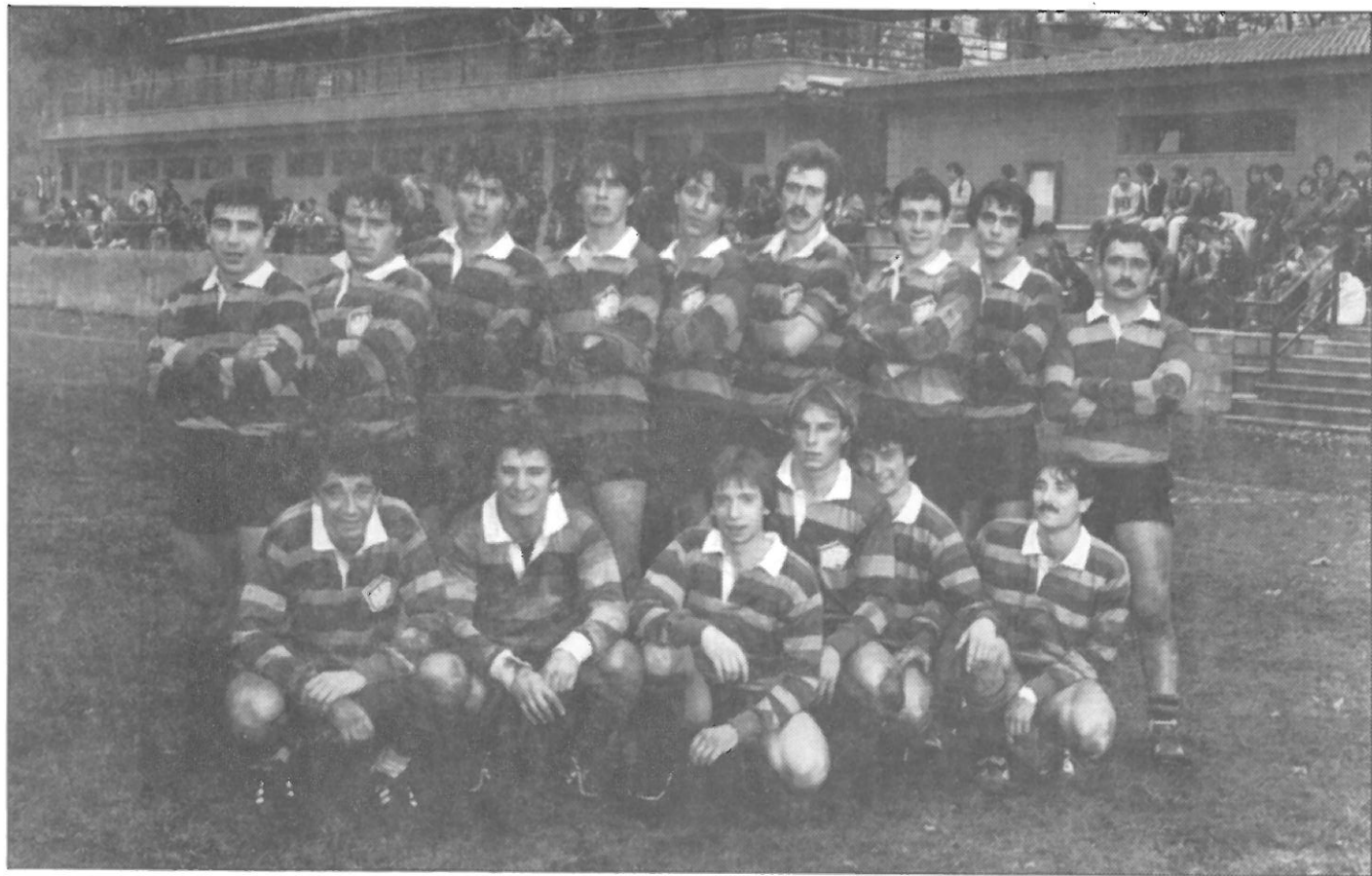
Participantes: 181 jugadores, 25 monitores, 7 escuelas (C.N. Barcelona, U.E. Santboiana, R.C. Cornellá, G.E. i E.G., B.U.C., R.C. Badalona, C.N. Montjuic)
Total partidos jugados: 32

f) VI Concentración 27-4-85. Campo: La Fuxarda

Participantes: 239 jugadores, 32 monitores, 9 escuelas (R.C. Cornellá, U.E. Bellvitge, U.E. Santboiana, G.E. i E.G., B.U.C., R.C. Badalona, C.N. Barcelona, C.N. Montjuic, R.C. Bonanova)
Total partidos jugados: 27

g) VII Concentración 18-5-85. Campo: La Fuxarda

Participantes: 319 jugadores, 50 monitores, 13 escuelas (C.N. Pueblo Nuevo, C.N. Barcelona, C.N. Montjuic, U.E. Bellvitge, C.R.A.C. Cassá, U.E. Santboiana, Munguía R.T., Kakarraldo R.T., Txurdinaga, B.U.C., G.E. i E.G., R.C. Badalona, F.C. Badalona)
Total partidos jugados: 40



I.N.E.F. de Barcelona

11.— ENCUENTROS AMISTOSOS INTER-CLUBS ESPAÑOLES

I Torneo Inter-I.N.E.F. (Madrid)

I.N.E. Madrid	I.N.E.F. Barcelona	32-12	
I.N.E.F. Lérida	I.N.E.F. Barcelona	6-12	
I.N.E.F.	La Sal de Getafe	12-0	Femenino
I.N.E.F.	Arquitectura	6-16	Femenino
Gotics R.C.	Veterinaria	24-4	Senior

12.— ENCUENTROS AMISTOSOS INTERNACIONALES INTER-CLUBS

I.N.E.F.	Fearlles R.F.C.	22-12	Senior
I.N.E.F.	San Isidro Club	0-46	Senior
F.C. St. Pauli	I.N.E.F.	7-13	Senior
Selección Strasbourg	I.N.E.F.	9-12	Senior
Saint Laurent	CRAC Cassá	0-6	Senior
Gotics R.C.	Finchley	10-24	Senior
Gotics R.C.	Verulan R.C.	10-20	Senior
C.N. Montjuic	Whithy R.U.F.C.	16-15	Senior
C.N. Montjuic	King's College RFC	8-18	Senior
C.D.U. Lisboa	U.E. Santboiana	32-9	Senior
C.N. Barcelona	Scottish Universities	16-44	Senior
U.E. Santboiana	Old Miltonians	7-14	Senior
Bonanova R.C.	London Colts		Senior
U.E. Santboiana	London Colts		Senior
Cataluña Sub-21	London Colts	11-27	Senior
U.E. Santboiana	Llantwith Major		Senior
R.C. Bonanova	Newport RFC		Senior
U.E. Santboiana	Newport RFC		Senior
G.E. i E.G.	Newton Wegan Lunch	20-10	Senior
C.N. Barcelona	Newton Wegan Lunch	24-8	Senior
C.N. Barcelona	Collioure Sportif RC	32-18	Senior
CRAC Cassá	As Aiegrefeville	22-14	Senior
C.R. Cornellá A	As Aiegrefeville	18-28	Senior
CRAC Cassá	Ceret	22-4	Senior
F.C. Barcelona	Nyon (Suiza)	15-17	Juvenil
C.N. Montjuic	Verulam School	31-12	Juvenil
F.C. Barcelona	CDU Lisboa	8-17	Juvenil
C.N. Montjuic	Carranza Nai	3-9	Cadetes A
Avenir Mouretain	C.N. Montjuic B	6-28	Cadetes A
G.E. i E.G.	As Aiegrefeville	16-24	Cadetes B
Avenir Mouretain	C.N. Montjuic A	4-32	Infantil
INEF Strasbourg	INEF	18-14	Femenino

a) Torneo de Parques de Toulouse (Cadetes B)

Angouleme	C.N. Montjuic	0-18
Niza	C.N. Montjuic	0-0
Cahors	C.N. Montjuic	0-4
Livorno	C.N. Montjuic	0-4
Rhodéz	C.N. Montjuic	9-0
C.N. Montjuic 6º clasificado de 24 equipos		

b) Torneo de Parques de Toulouse (Categoría Infantil A)

Nimes	C.N. Montjuic	4-8
Rhodéz	C.N. Montjuic	6-10
Les Capitoules	C.N. Montjuic	0-0
Padua	C.N. Montjuic	8-0
C.N. Montjuic clasificado en 12º de 24 equipos		



I.N.E.F. Femenino (Barcelona)

SELECCIONES CATALANAS

a)	Catalunya	Roussillon	7-26	Cadetes
	Catalunya	Roussillon	0-52	Juveniles
	Catalunya	Exeter	20-6	Juveniles
	Catalunya Sub-23	Scottish Universities	5-20	Senior
	Catalunya Sub-23	Old Miltonians	3-21	Senior
	Catalunya	Aberavon R.F.C.	13-23	Senior
b)	Torneo de la Merced			
	Catalunya	Toulouse	4-16	Cadetes
	Catalunya	Toulouse	6-51	Juveniles
	Catalunya	Bayonna	6-19	Cadetes
	Catalunya	Bayonna	0-70	Juveniles
c)	Torneo de St. Cyprien (Cadetes B)			
	Argeles	Catalunya A	4-4-	
	Torrelles	Catalunya A	0-12	
	Pontcillac	Catalunya A	4-12	
	Argles	Catalunya B	12-0	
	Torrelles	Catalunya B	12-0	
	Pontcillac	Catalunya B	8-0	
d)	Torneo Internacional de Lyon (Cadetes A)			
	Ile de France	Catalunya	24-17	
	Lyonnais	Catalunya	22-3	
	Bourgogne	Catalunya	15-12	
	Al. Lorraine	Catalunya	0-26	
	F. Comte	Catalunya	0-34	
e)	Torneo Internacional de París (Cadetes A)			
	Catalunya	Strasbourg	10-4	
	París	Catalunya	4-12	
	Grenoble	Catalunya	0-4	
	Catalunya	Lyon	0-16	
	Beziers	Catalunya	10-6	
	Catalunya	Grenoble	6-4	

CLASIFICACION

1 Auch	5 Catalunya	9 Clermont Ferrand
2 Beziers	6 Grenoble	10 Bruxelles
3 Lyon	7 Lourdes	11 Strasbourg
4 La Rochele	8 París	12 Seine y Marne

13.- NUMERO DE EQUIPOS QUE HAN JUGADO EN LAS COMPETICIONES SEÑALADAS ANTERIORMENTE

Senior	26
Juvenil	15
Cadete A	18
Cadete B	13
Infantiles A	13
Femenino	6
Total	91

14.— NUMERO DE PARTIDOS JUGADOS EN LAS COMPETICIONES REALIZADAS

Senior	332
Juvenil	141
Cadetes	133
Cadete B	49
Infantil	136
Femenino	12
Total	803

15.— PROMOCION TECNICA REALIZADA

Curso de Arbitros	2
Curso de Entrenadores	2

16.— NUEVAS INSTALACIONES DEPORTIVAS

Ninguna

17.— JUGADORES PRESELECCIONADOS EN LA TEMPORADA

Senior

BERGEL GONZALEZ, José	F.C. Barcelona
LONGHNEY CASTELLS, Sergio	F.C. Barcelona
ELIA ROSVEANGE, Gonzalo	F.C. Barcelona
LOBO SANCHEZ, Enrique	F.C. Barcelona
OLLER RODRIGUEZ, Isidro	U.E. Santboiana

Sub-23

SACRISTA ARTIGAS, Jordi	F.C. Barcelona
MASSONI TARRI, Héctor	U.E. Santboiana
CARRALERO GOMEZ, Joaquín	C.N. Barcelona
MURILLO CANO, Emilio	C.R. Cornellá
CUBELLS AGRAMUNT, Jordi	F.C. Barcelona
DORCA BALLELLS, Josep	U.E. Santboiana
TRENZANO GUILLEN, Arturo	B.U.C.

Juvenil

BALAGUER SANS, Juan José	F.C. Barcelona
TORABUELA PADILLA, Juan Antonio	C.N. Montjuic
LEGNANI NOGUERA, Alvaro	C.N. Barcelona
GARCIA FERRE, Onésimo	C.N. Montjuic
VICENTE HINOJOSA, Manuel S.	C.N. Pueblo Nuevo
LLUIS ROS, Juan	C.N. Montjuic
GRIMA GUALLART, Jorge	Gotics R.C.
VIDRIER TORRALBA, Jordi	C.N. Montjuic
ESCODA MARTI, Miquel	F.C. Barcelona
FATJO ANGULO, Jordi	C.N. Montjuic
SERENA MEROLA, Javier	C.N. Barcelona
LLORENS INSA, Juan Carlos	C.N. Montjuic
RODRIGUEZ LAMAS, David	C.N. Montjuic
DE YEBRA SUGRAÑER, Jaume	C.N. Montjuic

Cadetes

CFBRIAN CORPAS, Alfonso
 MARTINELL BRUCKLE, Axel
 RODA SIMON, Marc
 CANTERO ALGAR, Juan
 MURO MARTINEZ, Raúl
 FERNANDEZ QUIROGA, Antonio
 SANCHA MELIA, David
 FONT COMPANY, José Enric
 GOMEZ GUIRADO, Iván
 SAEZ PLA, Vicente
 VILLANUEVA GALIANA, Alejandro

C.N. Montjuic
 F.C. Barcelona
 C.N. Barcelona
 C.N. Barcelona
 F.C. Barcelona
 R.C. Cornellá
 C.N. Montjuic
 C.N. Barcelona
 R.C. Cornellá
 R.C. Cornellá
 C.N. Montjuic

18.— RELACION DE NUMERO DE LICENCIAS POR CLUBS

CLUB	LIC. TOT.	JUGADORES		JUV.	CA.A	CA.B	INF.	JRAS. TOT.	ENT. TOT.	ARB. TOT.	DIR. TOT.
		TOT.	SEN.								
C.M. Cirvianum	34	16	15	1	0	0	0	17	1	0	0
U.E. Santbo.	266	236	89	26	30	31	60	15	8	0	7
F.C. Barcelona	192	176	71	35	36	25	9	0	5	0	11
R.C. Cornellá	121	110	61	15	25	9	0	0	5	0	6
C.N. Barcelona	189	177	71	37	37	16	16	0	5	0	7
C.N. P. Nuevo	110	92	48	10	17	14	3	15	1	0	2
C.N. Montjuic	167	159	41	24	33	24	37	0	6	0	2
B.U.C.	151	141	64	23	24	8	22	0	5	0	5
C.D. Univer.	153	125	65	32	24	4	0	22	2	0	4
Bonanova R.C.	171	154	57	28	6	27	36	14	3	0	0
Gotics R.C.	96	93	41	27	16	9	0	0	2	0	1
R.C. Badalona	35	35	0	1	20	7	7	0	0	0	0
G.E.I.E.G. Ger.108	108	97	30	24	22	9	12	0	2	0	9
V.P.C. R. And.	63	47	36	11	0	0	0	1	4	0	11
C.R.A. Cassa	50	46	25	3	6	8	4	0	0	0	4
Reus Deportiv.	54	51	18	23	7	3	0	0	3	0	0
U.E. Bellvitge	134	134	40	25	31	21	17	0	0	0	0
I.N.E.F. de Bar.	29	0	0	0	0	0	0	29	0	0	0
I.N. Puig Cast.	18	6	6	0	0	0	0	10	0	1	1
S.D. Maquinista	37	34	29	4	0	0	1	0	2	0	1
Sin Club	35	0	0	0	0	0	0	0	0	35	0
Total	2213	1929	807	349	334	215	224	123	54	36	71

Total Licencias: 2213



Gotics R.C.