



FEDERACION REGIONAL DE ANDALUCIA

(Fundada en 1983)

1.— DOMICILIO SOCIAL: Benidorm, 5
Tel.: (954) 21 75 73
41001 SEVILLA



2.— JUNTA DE GOBIERNO

Presidente: D. Carlos OROZCO FERRER

Vicepresidente 1º Económico: D. Francisco RODRIGUEZ GOMEZ

Vicepresidente 2º Técnico: D. Andrés PALMA RIVERA

Tesorero: D. Roberto ALCON PERDIGUERO

Secretario General: D. Paulino GONZALEZ GARCIA

Vocal Jurídico: D. Javier SALAZAR HERNANDEZ

Vocal Técnico: D. Antonio BUZON FERNANDEZ

Vocal Técnico: D. Manuel FERNANDEZ CONDE



Selección Cadete Andalucía

5.— ARBITROS CON LICENCIA ENCUADRADOS POR CATEGORIA

Categoría Nacional

- D. Antonio BUZON FERNANDEZ
- D. Juan GONZALEZ MANZANO
- D. José M^a LOPEZ PEÑA
- D. Manuel RIVERO DOMINGUEZ

Categoría Provincial

- D. Miguel ACASUSO DIAZ
- D. José M^a AMO FERNANDEZ
- D. Joaquín BLASCO AGUILERA
- D. Jorge COBO GARCIA
- D. Manuel CHICHARRO RODRIGUEZ
- D. Luis FERNANDEZ MANZANO
- D. Manuel GALVEZ IBAÑEZ
- D. Rafael GONZALEZ ORTEGA
- D. Javier GUARDIA MARTINEZ
- D. Manuel HERRERA MENCHEN
- D. José INFFANTE DE LA TORRE
- D. Ramón LAMAS ZAPATA
- D. Manuel A. LOPEZ PEREZ
- D. Pedro LUQUE ESCRIBANO
- D. Sebastián MACIAS PADILLA
- D. Alvaro MARCO GUTIERREZ
- D. Antonio MARTINEZ PEINADO
- D. Ramiro PEDROTE MARTINEZ
- D. José M^a ROJAS-MARCOS MERCHANTANTE
- D. Francisco SAINZ FIGUERO
- D. Rafael SANTIAGO DE LA TORRE

Categoría Aspirante

- D. Miguel ARBOLEYA GARCIA
- D. Jorge DELGADO GARCIA
- D. Antonio M^a DIEZ PEINADO
- D. Carlos GALLARDO GARCIA
- D. Antonio MALDONADO PEÑA
- D. Antonio MARQUEZ GONZALEZ
- D. Alberto MENDEZ SERRANO
- D. Santiago NEVA DELGADO
- D. Juan J. PADILLA MOLL
- D. Antonio RUIZ-HERRERA GALLEGO

6.— ENTRENADORES CON LICENCIA ENCUADRADOS POR CATEGORIAS

Categoría Grado III (Nacional)

- D. Antonio BUZON FERNANDEZ
- D. Manuel FERNANDEZ CONDE
- D. Juan A. ARENAS POSADA
- D. Antonio MEJIAS SOLIS

Categoría Grado II (Territorial)

- D. Antonio RUIZ VAZQUEZ
- D. Florencio CASTRO BUJAN
- D. Javier SAIZ FIGUERO
- D. Fco. Javier DEL CASTILLO DOMINGUEZ



Universitario Málaga

D. Francisco LIÑAN DELGADO
 D. Miguel ACASUSO DIAZ
 D. Francisco ALEMAN PISERRA
 D. Ricardo HIDALGO RUEDA
 D. Antonio PALOMO VERGES

Categoría Grado I (Monitor)

D. Jorge COBO GARCIA
 D. Rodolfo DEL RIO LAMEYER
 D. José M. LUQUE MARTIN
 D. Alberto CALERO MUÑOZ

Categoría Aspirante

D. Juan José HERNANDEZ VALENZUELA
 D. Luis M. CALDERON CALDERON
 D. Isidro JIMENEZ SANCHEZ
 D. Joaquín RUIZ FRANCO-BAUX
 D. Rafael AGUIRRE GRIJALVO
 D. Juan J. LOPEZ CALATAYUD
 D. Antonio RUIZ-HERRERA GALLEGO
 D. Ignacio GARCIA DE QUIROS PACHECO
 D. Juan José PADILLA MOLL
 D. Alvaro CASTRO JEQUIER
 D. José C. MANDADO SERANTES
 D. Jorge DELGADO GARCIA
 D. José L. MAURI FERNANDEZ
 D. Joro Paulo PENEDA CONCEICAO

7.— LICENCIAS EXPEDIDAS EN LAS TEMPORADAS

| Tempor. | Sen. | Juv. | Cad. | Inf. | Alev. | Entr. | Arb. | Fem. | Total |
|-----------|------|------|------|------|-------|-------|------|------|-------|
| 1983-1984 | 423 | 237 | 380 | 184 | — | 18 | 67 | — | 1.309 |
| 1984-1985 | 369 | 249 | 196 | 238 | — | 14 | 25 | — | 1.091 |
| 1985-1986 | 427 | 195 | 280 | 237 | — | 13 | 29 | — | 1.181 |
| 1986-1987 | 453 | 303 | 388 | 236 | — | 15 | 42 | — | 1.447 |
| 1987-1988 | 500 | 273 | 197 | 277 | — | 22 | 38 | 9 | 1.286 |
| 1988/89 | 627 | 264 | 206 | 112 | 36 | 32 | 37 | — | 1.314 |

8.— INSTALACIONES DEPORTIVAS UTILIZADAS

Cádiz

Polideportivo Municipal, Puerto de Santa María
 Estadio José del Cuvillo

Córdoba

Campo Universidad Laboral

Granada

Campo Universidad de Granada

Málaga

Campo "La Rosaleda"
 Campo de Soto Grande (Estepona)

Sevilla
Estadio de Chapina
Campo Colegio Portacoeli
Polideportivo San Jerónimo

9.— ACTIVIDADES DEPORTIVAS OFICIALES REALIZADAS

NACIONALES

- a) **División de Honor**
- | | |
|---------------------------------------|----------------------------|
| Participantes Ciencias C.R. | Clasificación 5° |
|---------------------------------------|----------------------------|
- b) **Liga Nacional Primera División Grupo B**
- | | |
|--|----------------------------|
| Participantes Atl. Portuense | Clasificación 5° |
|--|----------------------------|
- c) **Copa S.M. El Rey**
- | | |
|---------------------------------------|---------------------------------------|
| Participantes Ciencias C.R. | Clasificación Semifinalista |
|---------------------------------------|---------------------------------------|
- d) **Liga Ascenso a 1ª Nacional**
- | | |
|--|----------------------------------|
| Participantes Universitario Granada Universitario Sevilla | Clasificación 1° 2° |
|--|----------------------------------|
- e) **Campeonato de España "Juvenil"**
- | | |
|--|----------------------------------|
| Participantes C.R. Aljarafe Sevilla C.A.R. Portacoeli | Clasificación 2° 5° |
|--|----------------------------------|
- f) **Campeonato de España "Cadetes"**
- | | |
|---|---------------------------------|
| Participantes C.A.R. Portacoeli | Clasificación Campeón |
|---|---------------------------------|
- g) **Campeonato de España "Infantil"**
- | | |
|---|----------------------------|
| Participantes C.A.R. Portacoeli | Clasificación 5° |
|---|----------------------------|
- h) **Campeonato de España "Alevín"**
- | | |
|---------------------------------------|----------------------------|
| Participantes Ciencias C.R. | Clasificación 3° |
|---------------------------------------|----------------------------|
- i) **Campeonato de España Selecciones Territoriales**
- | | |
|--|----------------------------------|
| Participantes Juveniles Cadetes | Clasificación 2° 3° |
|--|----------------------------------|

TERRITORIALES

a) Campeonato Regional Senior 1ª Categoría

| Participantes | Clasificación |
|-----------------------|---------------|
| Universitario Granada | 1º |
| Universitario Sevilla | 2º |
| C.R. Aljarafe Sevilla | 3º |
| C.E.R. San Jerónimo | 4º |
| C.A.R. | 5º |
| Ciencias "B" | 6º |
| Universitario Málaga | 7º |
| Veterinaria | 8º |
| Atl. Portuense "B" | 9º |
| Bahía de Cádiz | 10º |

b) Campeonato Regional 2ª División

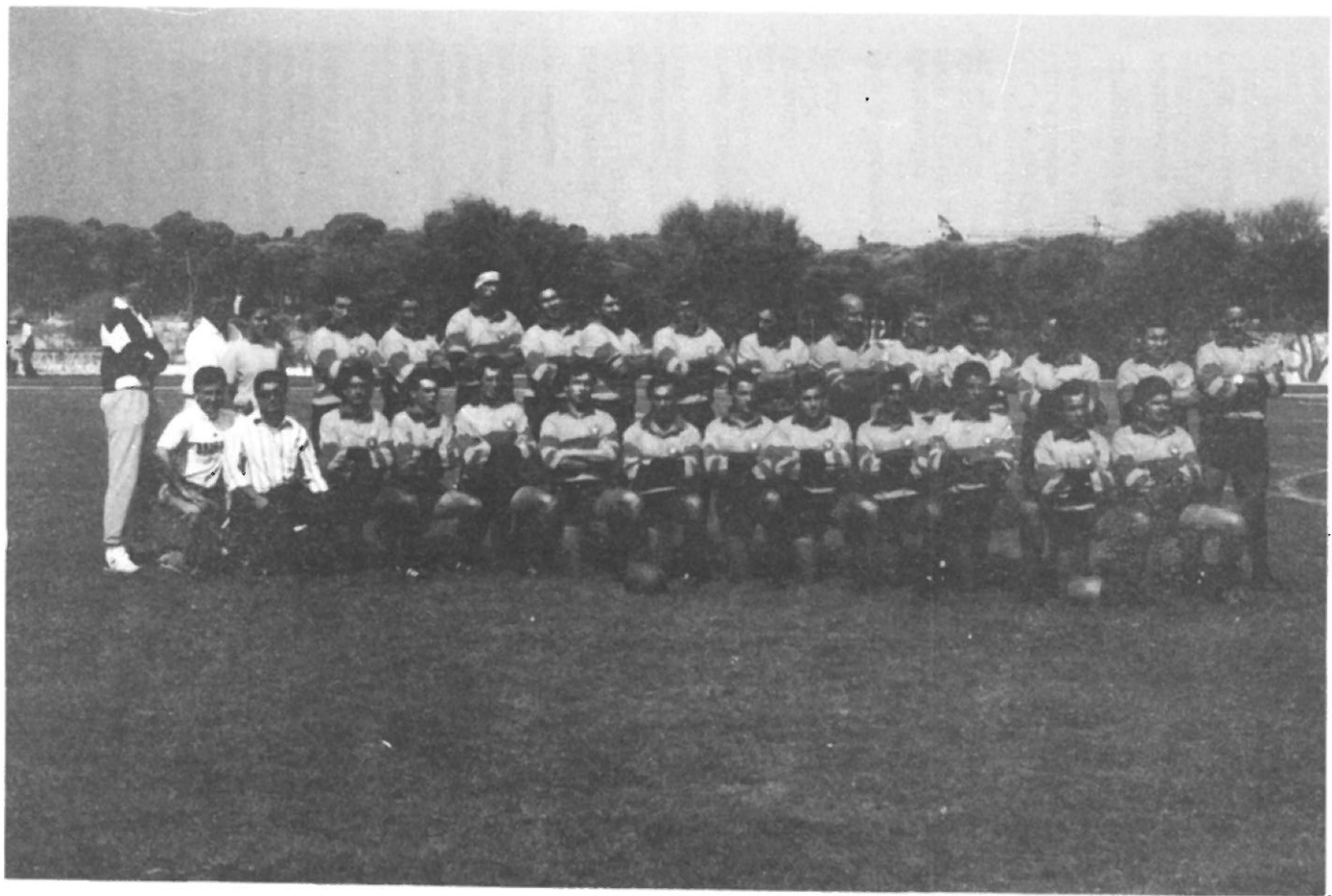
| Participantes | Clasificación |
|---------------------------|---------------|
| Grupo Occidental: | |
| Huelva C.R. | 1º |
| Universitario Sevilla | 2º |
| Marcelo Spinola | 3º |
| Arquitectura | 4º |
| Los Halcones | 5º |
| Grupo Oriental: | |
| C.M. Fray Luis Granada | 1º |
| Marbella C.R. | 2º |
| Universitario Granada "B" | 3º |
| C.D.U. Almería | 4º |
| Grupo Córdoba: | |
| Universitario Córdoba | 1º |
| C.E.I. | 2º |
| Agrónomos | 3º |
| C.D.U.P. | 4º |
| E.T.E.A. | 5º |

c) Fase de Ascenso a 1ª Regional Senior

| Participantes | Clasificación |
|------------------------|----------------|
| FASE PREVIA | FASE FINAL |
| Marbella C.R. | Huelva C.R. |
| Huelva C.R. | Univer.Córdoba |
| Universitario Sevilla | Fray Luis Cór. |
| C.M. Fray Luis Granada | |
| C.E.I. Córdoba | |
| Universitario Córdoba | |

d) Campeonato de Andalucía "Juvenil"

| Participantes | Clasificación |
|-------------------------|---------------|
| LIGA OCCIDENTAL: | |
| C.R. Aljarafe Sevilla | 1º |
| C.A.R. Portacoeli | 2º |
| Ciencias C.R. | 3º |
| Atl. Portuense | 4º |
| C.E.R. San Jerónimo | 5º |
| Marcelo Spinola | 6º |



C.R. At. Portuense

| | |
|-----------------------|----|
| LIGA ORIENTAL: | |
| Universitario Granada | 1º |
| Puertosol | 2º |
| Universitario Málaga | 3º |
| Veterinaria | 4º |

| | |
|-----------------------|----|
| FASE FINAL: | |
| C.R. Aljarafe Sevilla | 1º |
| Universitario Granada | 2º |
| C.A.R. Portacoeli | 3º |
| Puertosol | 4º |

e) Campeonato de Andalucía "Cadetes"

| Participantes | Clasificación |
|-----------------------|---------------|
| C.A.R. Portacoeli | 1º |
| Ciencias C.R. | 2º |
| C.R. Aljarafe Sevilla | 3º |
| Marcelo Spinola | 4º |
| C.E.R. San Jerónimo | 5º |
| Unº Claret | 6º |

f) Campeonato "Infantil"

| Participantes | Clasificación |
|-----------------------|---------------|
| C.A.R. Portacoeli | 1º |
| Ciencias C.R. | 2º |
| C.R. Aljarafe Sevilla | 3º |

g) Campeonato "Alevín"

| Participantes | Clasificación |
|-----------------------|---------------|
| Ciencias "A" | 1º |
| C.A.R. "A" | 2º |
| C.R. Aljarafe Sevilla | 3º |
| Marcelo Spinola | 4º |

AMISTOSOS

10.— ENCUENTROS AMISTOSOS INTER CLUBS DE LA REGION

Trofeo "Torneo Navidad"

| |
|-----------------------|
| Participantes |
| Ciencias |
| Selección Veterinaria |
| Facultad Letras |

Torneo Rugby "San Rafael"

| |
|-----------------------------|
| Participantes |
| C.D.U. Séneca |
| Combinado Provincial Senior |

11.— ENCUNTROS AMISTOSOS INTER CLUBS ESPAÑOLES

Torneo Rugby “Juvenil”

Participantes

Canoe N.C.
C.A.U. Madrid
Universidad Granada
Atl. Portuense

Torneo Juvenil “La Merced”

Participantes

C.N. Montjuic
C.E.U. Madrid
Universitario Barcelona
C.R. Aljarafe Sevilla

12.— ENCUNTROS AMISTOSOS INTERNACIONALES INTER CLUBS

Senior

| | | |
|-----------------------|---------------------|-------|
| Atl. Portuense | C.R. Gibraltar | 25-10 |
| Veterinaria Córdoba | Nantes | 15- 9 |
| Veterinaria Toulouse | Veterinaria Córdoba | 20- 7 |
| Veterinaria Lyon | Veterinaria Córdoba | 4- 3 |
| Universitario Sevilla | Os Belenenses | 18-15 |

13.— NUMEROS DE EQUIPOS QUE HAN JUGADO EN LAS COMPETICIONES SEÑALADAS ANTERIORMENTE

| | |
|----------|----|
| Senior | 24 |
| Juvenil | 12 |
| Cadete | 12 |
| Infantil | 3 |
| Alevín | 4 |
| Total | 55 |

14.— NUMERO DE PARTIDOS JUGADOS EN LAS COMPETICIONES REALIZADAS

| | |
|----------|------|
| Senior | 148. |
| Juvenil | 63 |
| Cadete | 42 |
| Infantil | 9 |
| Alevín | 24 |
| Total | 286 |

15.— PROMOCION TECNICA REALIZADA

| | |
|---------------------|--------------------|
| Cursos Arbitros | 1 de Iniciación |
| | 3 de Actualización |
| Cursos Entrenadores | Convocado Nivel I |

16.— NUEVAS INSTALACIONES DEPORTIVAS

Empresa Michelin (Almería)
Jaul Bajo (Almería)
Cortijo Grande (Almería)
Club Deportivo Maravilla (Málaga)
Club Deportivo Málaga (Málaga)
Campo Maolí de Antequera (Málaga)
Polígono Paniagua - Campo Sotogrande (Málaga)
Ciudad Deportiva - Pto. de Sta. María (Cádiz)
Polideportivo Municipal (Huelva)
Campo de Punta Umbria (Huelva)

17.— JUGADORES PRESELECCIONADOS EN LA TEMPORADA

Senior

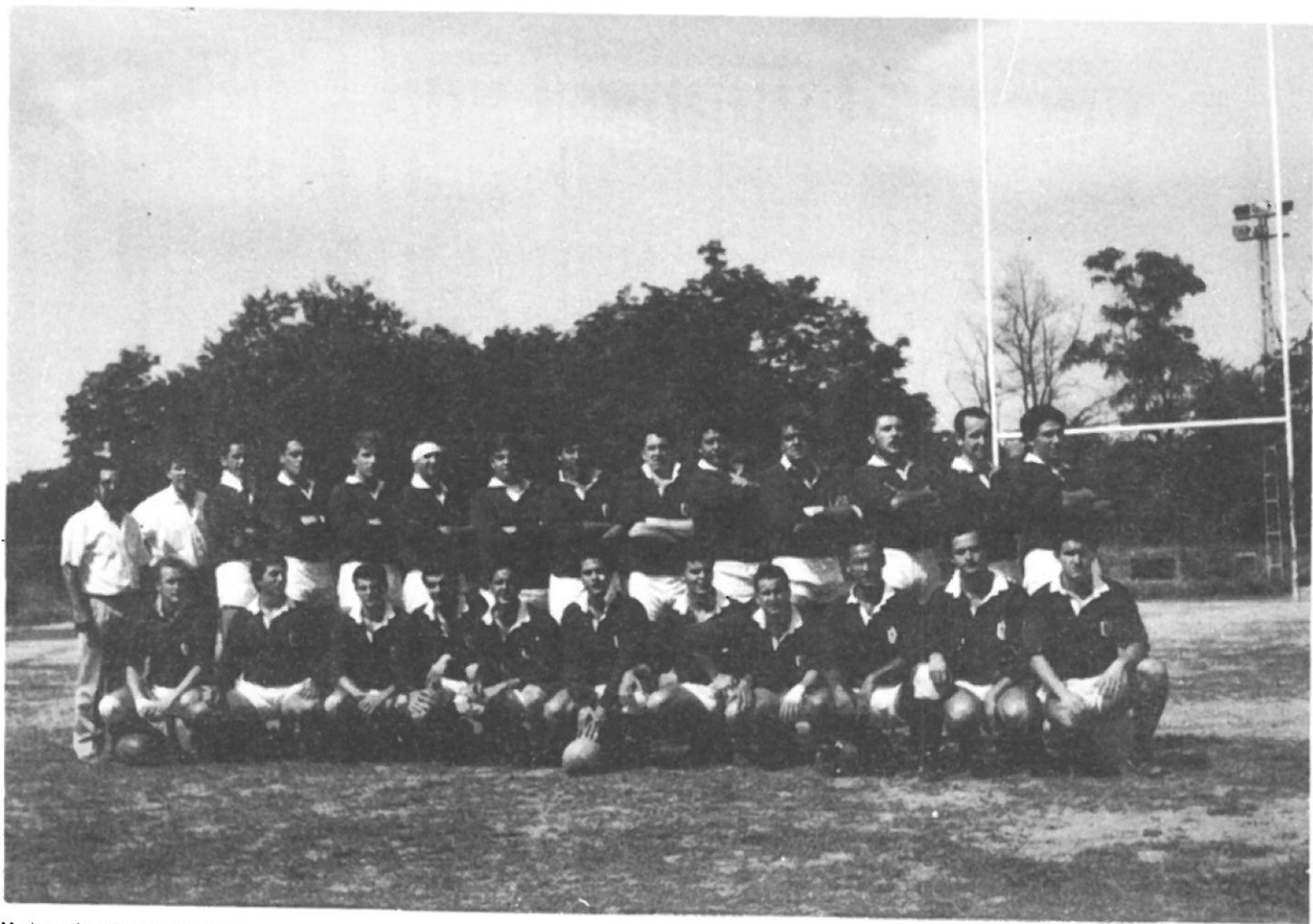
D. Bosco ABASCAL ROMERO
D. Marco A. JUSTINIANO MARQUEZ
D. Miguel SANCHEZ GONZALEZ BERMUDO
D. José R. NUÑEZ JIMENEZ
D. David TORRES MOROTE

Juvenil

D. Fernando GONZALEZ-ALEMAN SANCHEZ
D. Alejandro MIÑO TERRANCLE
D. Jorge TORRES MOROTE
D. José PEREZ BLANCO
D. Daniel DIAZ GOMEZ
D. Manuel COTA JACOME
D. Jorge Yamil SAUDA GARCIA
D. David PALOMO SEGURA
D. Valentín TRILLO MARTINEZ
D. Arturo SANCHEZ GONZALEZ BERMUDO
D. Borja FAL CONDE BOURRELIER
D. Antonio LOBO MAGALLANES

Cadete

D. José M. LOPEZ HERRERO
D. Manuel LEZAMA ORTEGA
D. Eduardo CECILIA SIMON
D. Mateo OLIVARES GONZALEZ
D. Francisco PANDELET PASCUAL
D. Julio ALEMAN BERMUDO
D. Pedro DE LEON GARRIDO
D. Fernando LIÑAN CONDE
D. Jaime M. MACHICADO VALIENTE
D. Marcial SAYAGO GARCIA
D. Marco LOPEZ MARTIN
D. Juan MELLADO DELGADO
D. Marco FERNANDEZ LARRUGA



Universitario Sevilla C.R.

18.— RELACION DE NUMERO DE LICENCIAS POR CLUBS

ANDALUCIA

| Club | Lic. Tot. | Jug. Tot. | Sen. | Juv. | Cad. | Inf. | Alv. | Bnj. | Jras. Tot. | Entr. Tot. | Arb. Tot. | Dir. Tot. |
|--------------------|-------------|-------------|------------|------------|------------|-----------|-----------|-----------|------------|------------|-----------|-----------|
| E.T. Arquitectura | 17 | 17 | 17 | 0 | 0 | 0 | 0 | 0 | 0 | 0 | 0 | 0 |
| Los Halcones R.C. | 17 | 17 | 14 | 2 | 0 | 1 | 0 | 0 | 0 | 0 | 0 | 0 |
| ADCMU Granada | 24 | 22 | 21 | 1 | 0 | 0 | 0 | 0 | 0 | 0 | 0 | 2 |
| Marcelo Spinola | 74 | 74 | 20 | 29 | 18 | 6 | 0 | 1 | 0 | 0 | 0 | 0 |
| CER S.Jerónimo | 65 | 65 | 24 | 23 | 18 | 0 | 0 | 0 | 0 | 0 | 0 | 0 |
| CDU Almería | 30 | 30 | 22 | 6 | 2 | 0 | 0 | 0 | 0 | 0 | 0 | 0 |
| CAR Portacoeli | 149 | 145 | 32 | 33 | 39 | 25 | 12 | 4 | 0 | 4 | 0 | 0 |
| Ciencias Sevilla | 215 | 202 | 68 | 34 | 35 | 42 | 19 | 4 | 0 | 5 | 0 | 8 |
| Atl. Portuense | 92 | 80 | 51 | 21 | 5 | 3 | 0 | 0 | 0 | 5 | 0 | 7 |
| Univ. Sevilla | 144 | 138 | 48 | 45 | 44 | 1 | 0 | 0 | 0 | 5 | 0 | 1 |
| C.D.U.P. | 25 | 24 | 24 | 0 | 0 | 0 | 0 | 0 | 0 | 0 | 0 | 1 |
| C.R. Aljarafe | 121 | 116 | 31 | 29 | 21 | 18 | 15 | 2 | 0 | 3 | 0 | 2 |
| C.R. Huelva | 32 | 32 | 28 | 3 | 1 | 0 | 0 | 0 | 0 | 0 | 0 | 0 |
| C.D. Univ. Granada | 107 | 100 | 70 | 26 | 4 | 0 | 0 | 0 | 0 | 4 | 0 | 3 |
| C.D. Puertosol | 37 | 37 | 0 | 13 | 22 | 2 | 0 | 0 | 0 | 0 | 0 | 0 |
| Univ. Málaga | 36 | 36 | 36 | 0 | 0 | 0 | 0 | 0 | 0 | 0 | 0 | 0 |
| C.R. Vet.Córdoba | 55 | 52 | 28 | 23 | 1 | 0 | 0 | 0 | 0 | 3 | 0 | 0 |
| Univ. Córdoba | 31 | 28 | 25 | 3 | 0 | 0 | 0 | 0 | 0 | 2 | 0 | 1 |
| C.R. Bahía | 29 | 28 | 26 | 2 | 0 | 0 | 0 | 0 | 0 | 1 | 0 | 0 |
| E.TEA R.C. | 16 | 16 | 16 | 0 | 0 | 0 | 0 | 0 | 0 | 0 | 0 | 0 |
| Marbella R.C. | 30 | 30 | 25 | 3 | 2 | 0 | 0 | 0 | 0 | 0 | 0 | 0 |
| Sin Club | 40 | 0 | 0 | 0 | 0 | 0 | 0 | 0 | 0 | 0 | 40 | 0 |
| Total | 1386 | 1289 | 626 | 296 | 212 | 98 | 46 | 11 | 0 | 32 | 40 | 25 |

CADIZ

| Club | Lic. Tot. | Jug. Tot. | Sen. | Juv. | Cad. | Inf. | Alv. | Bnj. | Jras. Tot. | Entr. Tot. | Arb. Tot. | Dir. Tot. |
|----------------|------------|------------|-----------|-----------|----------|----------|----------|----------|------------|------------|-----------|-----------|
| Atl. Portuense | 92 | 80 | 51 | 21 | 5 | 3 | 0 | 0 | 0 | 5 | 0 | 7 |
| C.R. Bahía | 29 | 28 | 26 | 2 | 0 | 0 | 0 | 0 | 0 | 1 | 0 | 0 |
| Sin club | 6 | 0 | 0 | 0 | 0 | 0 | 0 | 0 | 0 | 0 | 6 | 0 |
| Total | 127 | 108 | 77 | 23 | 5 | 3 | 0 | 0 | 0 | 6 | 6 | 7 |

CORDOBA

| Club | Lic. Tot. | Jug. Tot. | Sen. | Juv. | Cad. | Inf. | Alv. | Bnj. | Jras. Tot. | Entr. Tot. | Arb. Tot. | Dir. Tot. |
|------------------|------------|------------|-----------|-----------|----------|----------|----------|----------|------------|------------|-----------|-----------|
| C.D.U.P. | 25 | 24 | 24 | 0 | 0 | 0 | 0 | 0 | 0 | 0 | 0 | 1 |
| C.R. Vet.Córdoba | 55 | 52 | 28 | 23 | 1 | 0 | 0 | 0 | 0 | 3 | 0 | 0 |
| Univ. Córdoba | 31 | 28 | 25 | 3 | 0 | 0 | 0 | 0 | 0 | 2 | 0 | 1 |
| E.TEA R.C. | 16 | 16 | 16 | 0 | 0 | 0 | 0 | 0 | 0 | 0 | 0 | 0 |
| Sin Club | 9 | 0 | 0 | 0 | 0 | 0 | 0 | 0 | 0 | 0 | 9 | 0 |
| Total | 136 | 120 | 93 | 26 | 1 | 0 | 0 | 0 | 0 | 5 | 9 | 2 |

GRANADA

| Club | Lic. Tot. | Jug. Tot. | Sen. | Juv. | Cad. | Inf. | Alv. | Bnj. | Jras. Tot. | Entr. Tot. | Arb. Tot. | Dir. Tot. |
|--------------------|--------------|--------------|-----------|-----------|----------|----------|----------|----------|---------------|---------------|--------------|--------------|
| ADCMU F.L.Gran. | 24 | 22 | 21 | 1 | 0 | 0 | 0 | 0 | 0 | 0 | 0 | 2 |
| C.D. Univ. Granada | 107 | 100 | 70 | 26 | 4 | 0 | 0 | 0 | 0 | 4 | 2 | 3 |
| Sin club | 4 | 0 | 0 | 0 | 0 | 0 | 0 | 0 | 0 | 0 | 0 | 0 |
| Total | 135 | 122 | 91 | 27 | 4 | 0 | 0 | 0 | 0 | 4 | 2 | 5 |

MALAGA

| Club | Lic. Tot. | Jug. Tot. | Sen. | Juv. | Cad. | Inf. | Alv. | Bnj. | Jras. Tot. | Entr. Tot. | Arb. Tot. | Dir. Tot. |
|-------------------|--------------|--------------|-----------|-----------|-----------|----------|----------|----------|---------------|---------------|--------------|--------------|
| C.D. Puertosol | 37 | 37 | 0 | 13 | 22 | 2 | 0 | 0 | 0 | 0 | 0 | 0 |
| C.D. Univ. Málaga | 36 | 36 | 36 | 0 | 0 | 0 | 0 | 0 | 0 | 0 | 0 | 0 |
| Marbella R.C. | 30 | 30 | 25 | 3 | 2 | 0 | 0 | 0 | 0 | 0 | 0 | 0 |
| Total | 103 | 103 | 61 | 16 | 24 | 2 | 0 | 0 | 0 | 0 | 0 | 0 |

SEVILLA

| Club | Lic. Tot. | Jug. Tot. | Sen. | Juv. | Cad. | Inf. | Alv. | Bnj. | Jras. Tot. | Entr. Tot. | Arb. Tot. | Dir. Tot. |
|-----------------------|--------------|--------------|------------|------------|------------|-----------|-----------|-----------|---------------|---------------|--------------|--------------|
| E.T.S. Arquitectura | 17 | 17 | 17 | 0 | 0 | 0 | 0 | 0 | 0 | 0 | 0 | 0 |
| Los Halcones R.C. | 17 | 17 | 14 | 2 | 0 | 1 | 0 | 0 | 0 | 0 | 0 | 0 |
| Marcelo Spinola | 74 | 74 | 20 | 29 | 18 | 6 | 0 | 1 | 0 | 0 | 0 | 0 |
| C.R.S.Jerónimo | 65 | 65 | 24 | 23 | 18 | 0 | 0 | 0 | 0 | 0 | 0 | 0 |
| C.A.R. Portaceli | 149 | 145 | 32 | 33 | 39 | 25 | 12 | 4 | 0 | 4 | 0 | 0 |
| Ciencias Sevilla | 215 | 202 | 70 | 34 | 35 | 42 | 19 | 4 | 0 | 5 | 0 | 8 |
| Univ. Sevilla | 144 | 138 | 48 | 45 | 44 | 1 | 0 | 0 | 0 | 5 | 0 | 1 |
| C.R. Aljarafe Sevilla | 121 | 116 | 31 | 29 | 21 | 18 | 15 | 2 | 0 | 3 | 0 | 2 |
| Sin club | 21 | 0 | 0 | 0 | 0 | 0 | 0 | 0 | 0 | 0 | 21 | 0 |
| Total | 823 | 774 | 254 | 195 | 175 | 93 | 46 | 11 | 0 | 17 | 21 | 11 |

HUELVA

| Club | Lic. Tot. | Jug. Tot. | Sen. | Juv. | Cad. | Inf. | Alv. | Bnj. | Jras. Tot. | Entr. Tot. | Arb. Tot. | Dir. Tot. |
|--------------|--------------|--------------|-----------|----------|----------|----------|----------|----------|---------------|---------------|--------------|--------------|
| C.R. Huelva | 32 | 32 | 28 | 3 | 1 | 0 | 0 | 0 | 0 | 0 | 0 | 0 |
| Total | 32 | 32 | 28 | 3 | 1 | 0 | 0 | 0 | 0 | 0 | 0 | 0 |

ALMERIA

| Club | Lic. Tot. | Jug. Tot. | Sen. | Juv. | Cad. | Inf. | Alv. | Bnj. | Jras. Tot. | Entr. Tot. | Arb. Tot. | Dir. Tot. |
|--------------|--------------|--------------|-----------|----------|----------|----------|----------|----------|---------------|---------------|--------------|--------------|
| CDU Almería | 30 | 30 | 22 | 6 | 2 | 0 | 0 | 0 | 0 | 0 | 0 | 0 |
| Total | 30 | 30 | 22 | 6 | 2 | 0 | 0 | 0 | 0 | 0 | 0 | 0 |