



FEDERACION CATALANA DE RUGBY

(Fundada en 1922)

Premiada con Placa al Mérito en Rugby en 1980 por sus 50 años de labor federativa

1. DOMICILIO SOCIAL:

Avda. Josep Tarradellas, 40
Tel. (93) 239 20 19
Fax: (93) 439 77 53
08029 BARCELONA

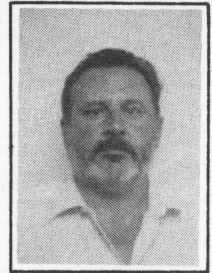
2. JUNTA DE GOBIERNO:

Presidente de honor:

D. Luis SENTIS ANFRUMS

Presidente

D. Josep FLORIT I CAPELLA
Santaló, 17
Tel. (93) 200 29 89
08021 BARCELONA



Vicepresidente 1º:

D. Pedro URIARTE I MUGICA
Av. Coll del Portell, 52
Tel. (93) 210 10 92
08024 BARCELONA

Vicepresidente 2º

D. J. Luis LOPEZ FERNANDEZ
Av. S. Antonio Mª Claret, 210
Tel. (93) 256 58 19
08025 BARCELONA

Vicepresidente 3º

D. Enrique RODRIGUEZ SOCIAS
Diputación, 12
Tel. (93) 426 67 89
08015 BARCELONA

Tesorero

D. Juan VIDIELLA PEIDRO
Orduña, 16-18
Tel. (93) 354 19 59
08031 BARCELONA

Vocales:

D. Begoña MONTMANY MOLINA
C/ Anselm Riu, 24
Tel (93) 391 43 79
08024 STA. COLOMA GRAMANET

D. Manuel CHAMERO PRINCIPE



D. Juan VALVERDE GARCIA

D. Josué SALLEN T RIBES

D. Josep L. SIRVENT PORTOLES

Secretario General: D. Ramón GOMEZ SANS

3. ORGANISMOS TÉCNICOS:

Director Técnico: D. José L. LOPEZ FERNANDEZ

Selección Senior: D. Juan SABATE CLOTA
Entrenadores D. Josep M^a JUST

Selección Juvenil: D. José Luis PALOMO
Entrenadores D. Fernando LOPEZ

Selección Cadete: D. Adrián RODO
Entrenadores D. Juan GARCIA

Selección Femina: D. Ferran DOMINGUEZ BENIT
Entrenador

Comité Disciplina Deportiva:
Presidente D. Pedro URIARTE MUGICA

Comité Arbitros:

Gestora:

D. Salvador ODENA MAS

D. Jesus FIGUERUELO

D. Antonio GARCIA

Comité Femenino:

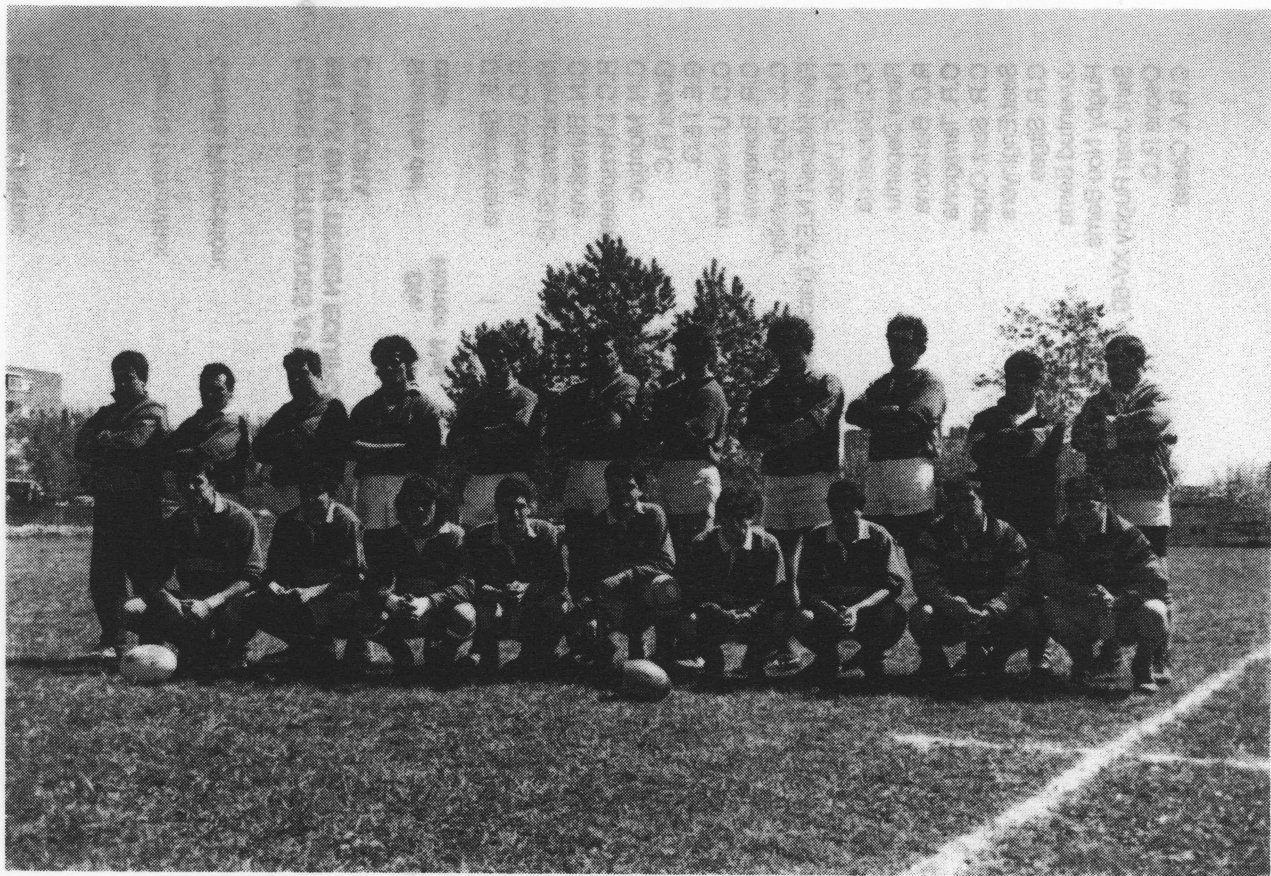
D. Begoña MONTMANY MOLINA

Comité Promoción:

D. Alfonso RUIZ

4. CLUBS O ENTIDADES AFILIADAS A LA F.E.R. CON LAS CATEGORIAS EN LAS QUE TIENEN EQUIPOS Y NUMERO DE ELLOS EN CADA CATEGORIA

Nombre del club	Div. Honor	1ª Nat.	1ª Reg.	2ª Reg.	Juv.	Cad.	Inf.	Alev.	Fem
U.E. Santboiana	1		1		1	2	1	2	
R.C. Cornellá		1		1	1	1			
Mercabarna/BUC		1	1		1	1		1	
C.N. Barcelona			1		1		1		
R.C. L'Hospitalet		1			1	1	1		
C.N. Montjuic		1	1		1	1	1	1	
Gotics R.C.			1						
G.E. i E.G.			1	1	1				
C.D. Universitari			1	1	1				
C.R. Bonanova		1		1	1	1			1
C.D. Puig Castellar			1			1	1		1
Fácil Mobil/I.N.E.F. Barcelona									1
I.N.E.F. Lleida			1						1
F.C. Barcelona					1	1	1		
Reus Deportiu				1					
R.C. Badalona				1					
C.R. Tarragona				1		1			
C.R. Sant Cugat				1					1
Seat/Enginyers			1						
C.R. Sitges				1		1			
Juventud Sarria						1			
Rugby Nou Barris					1	1			
Sant Joan Rugby XV-69					1				
Osona R.C.					1				
C.R.A. Cassa								1	



U.E. Santboiana ONCE

5. ARBITROS CON LICENCIA ENCUADRADOS POR CATEGORIAS

Categoría Nacional

- D. Antonio BAÑOS PICAS
- D. Carlos BLASCO VILLALBA
- D. Manuel CHAMERO PRINCIPE
- D. Salvador COMAS MARTI
- D. Jesús FIGUERUELO ALZAMAN
- D. Antonio GARCIA PEREZ
- D. Ramón GOMEZ SANS
- D. Francisco MARTINEZ SANCHEZ
- D. Pere MINGUET CAMPS
- D. Salvador ODENA MAS

Categoría Provincial

- D. Antonio ALVAREZ SANTAELLA
- D. Joaquín BASCON RODRIGUEZ
- D. Marcel BATLLOSERA FIGUERAS
- D. Luis BERGEL GONZALEZ
- D. Carlos ESCARDO DOMENECH
- D. Enric GALAN GRAS
- D. Pedro Manuel PINO CALVO
- D. Toni RODRIGUEZ RIGAT
- D. Josue SALLEN T RIBES

Categoría Aspirante

- D. Joan ALOY BARQUET
- D. Pedro ALTADILL HERRERO
- D. Domingo BORREGUERO CHAMERO
- D. Ignasi BUSQUETS GUARDIA
- D. Nuria FOUCES CUSO
- D. Juan GARCIA DELGADO
- D. Benjamin GONZALEZ CARRETE
- D. Juan Carlos MARTINEZ DOMENECH
- D. Lino MEDINA MARTINEZ
- D. Fernando SALDAÑA GONZALEZ
- D. Albert VILAJOSANA CARVI

6. ENTRENADORES CON LICENCIA ENCUADRADOS POR CATEGORIAS

Nivel III (Nacional)

- D. Juan GARCIA DELGADO
- D. Alfredo JOVEN PEREZ

Nivel II (Provincial)

- D. Eudald ALVAREDA URIACH
- D. Francesc ANDREU MIRO
- D. Guillermo CESARI VILLANUEVA
- D. Cristofol COLLADO RICO
- D. Jordi DORCA BALCELLS
- D. Antonio GALLARDO MARTINEZ
- D. Mario GARCIA ORELLANA
- D. Francisco MARTINEZ SANCHEZ
- D. Ramón RABASSA MUNNE
- D. Antoni ROCA SALARICH
- D. Adrián RODO BELDEN
- D. M^a Mercé SOLER CANUDAS
- D. Josep VELAZCO GARRIGOSA

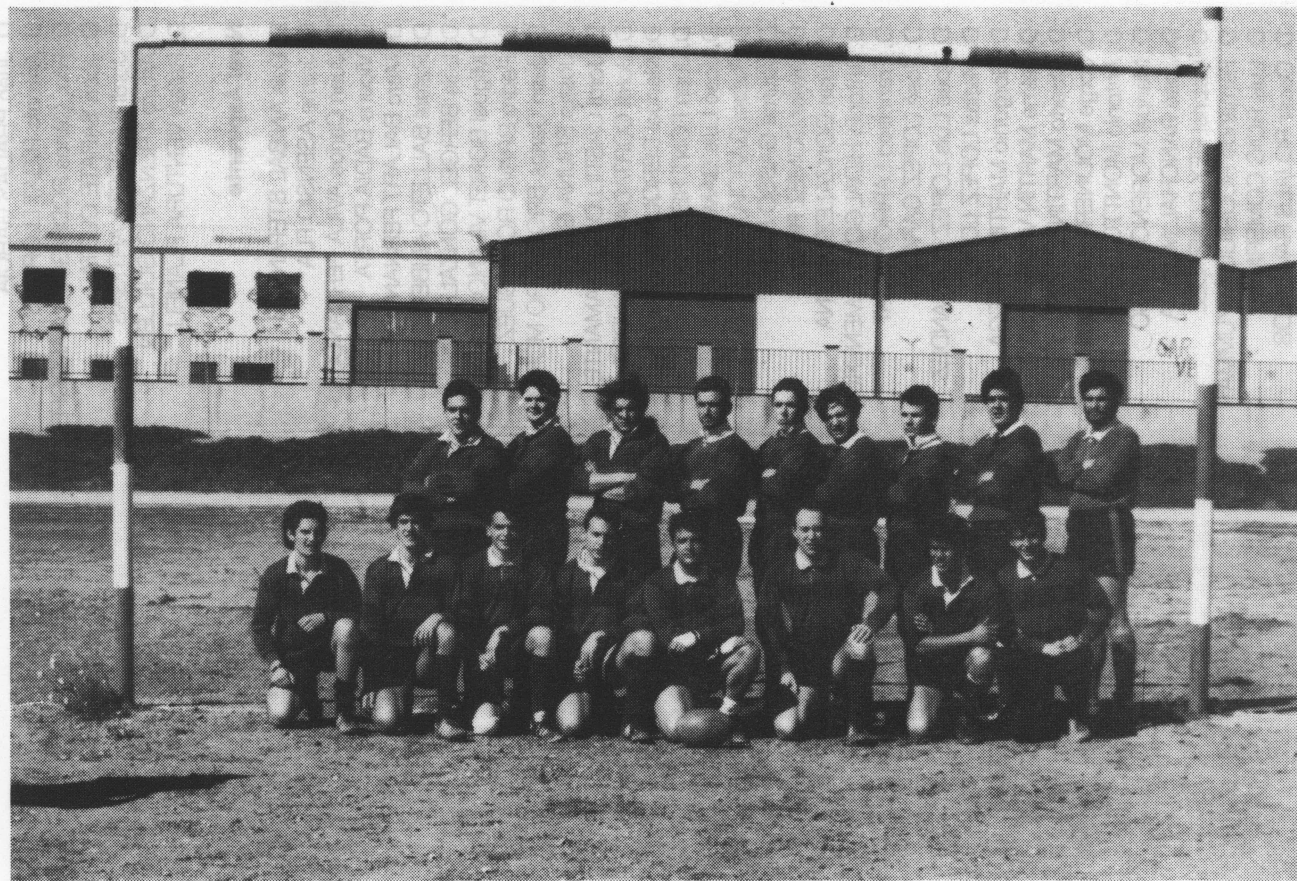
Nivel I (Monitor)

- D. Marc ADZERIAS FORN
- D. José Antonio CARO MORENO
- D. Daniel DOMENECH SIMENO
- D. Carlos ESCARDO DOMENECH
- D. José GARCIA MARTINEZ
- D. Albert GOMEZ MASDEU
- D. Fco. Javier GONZALEZ BALSET
- D. Ramón HERNANDEZ BURGADA
- D. Jordi JUSTICIA RODRIGUEZ
- D. Victor LOPEZ RODRIGUEZ
- D. Josep Miquel MARTINEZ TIL
- D. Oscar MARTINEZ SANCHEZ
- D. Juan MORAGAS FERNANDEZ
- D. Gerardo MORAGAS CASTILLO
- D. Alfonso MUÑOZ CENTENO
- D. Federico NOGUERA VILLEGAS
- D. Leandro PALOMO MORILLAS
- D. José Luis PALOMO MORILLAS
- D. Jordi PEREZ CAMPANARIO

- D. Juan PRADAS GARCIA
- D. Antonio RIGAT LLORENS
- D. Fco. Carlos RODRIGUEZ GARROFE
- D. Joan SABATE CLOTA
- D. Jordi SAGRISTA ARTIGAS
- D. Arturo TRENZANO GUILLEN
- D. Rafael VENTURA PLANELL

Nivel Aspirante

- D. Luis ANIBAL STEFANELLI
- D. Jaime ASENSIO FLA
- D. Juan Carlos AVILA FERNANDEZ
- D. Vicens BADIA PORTA
- D. Marc BALART FERNANDEZ
- D. Rafael BALLETO ALIBERCH
- D. Luis BERGEL GONZALEZ
- D. Miguel BONET VILANOVA
- D. Pedro BRAVO RODRIGUEZ
- D. Juan Carlos BROCHERO MOREIRA
- D. Josep BRUNA GIL
- D. Jordi CASTILLO BUSTAMANTE
- D. Jordi CORTADA FERNANDEZ
- D. Manuel DERQUI CIVERA
- D. Juan FONT REGUAN
- D. José Luis GAMEZ GAMEZ
- D. Rafael GARCIA HURTADO
- D. Jaume GASSO FARRE
- D. Javier GOMEZ RUIZ
- D. Juan GONZALEZ MEDINA
- D. Antonio HIDALGO COLMENERO
- D. Francisco LARROY AMAT
- D. José LOPEZ GARCIA
- D. José Luis LOPEZ FERNANDEZ
- D. Matias LOPEZ LOPEZ
- D. Gorgonio MARTIN ORTEGA
- D. Jaime MARTIN VIÑAS
- D. Alberto MARTINEZ SANCHEZ
- D. Jorge MOLINERO MARQUEZ
- D. Antonio MONTTGUT PIQUE
- D. Manuel MORENO HUESO
- D. José RANCHAL MOLINA
- D. Gabriel REY GONZALEZ
- D. Fernando RODRIGUEZ YUMMATI
- D. Luis ROIG COMERMA
- D. Oscar ROJALS RAVENTOS



Reus Deportivo

D. Daniel ROS GARRIGOSA
 D. Ricardo Jorge RUGGERO
 D. Juan Ignacio SABATA GRIPEKOVEN
 D. Joaquín SANCHEZ PEÑALVER
 D. José VALLS INGLES

7. LICENCIAS EXPEDIDAS EN LAS TEMPORADAS

Temporada	Sen.	Juv.	Cad.	Inf.	Entr.	Arb.	Fem.	Total
1980/81	815	355	470	85				1725
1981/82	754	342	448	80				1624
1982/83	809	328	602	261				2000
1983/84	816	338	614	259	66	32	145	2270
1984/85	835	347	548	231	54	36	98	2149
1985/86	897	377	621	190	68	27	189	2366
1986/87	933	373	734	397	81	30	168	2716
1987/88	941	409	686	310	84	23	201	2753
1988/89	906	301	448	532	90	29	230	2536
1989/90	963	302	505	473	75	2	202	2.542
1990/91	1049	297	360	339	78	30	198	2351

8. INSTALACIONES DEPORTIVAS UTILIZADAS

Campo Baldiri Aleu (U.E.Santoiana)
 Campo C.N. Montjuic
 Campo Reus Sportiu
 Campo Universitaria
 Campo Municipal Cornella
 Campo Municipal de l'Hospitalet
 Campo Municipal de la Fuixarda
 Campo Municipal "Can Ferrater" (R. C. Badalona)
 Campo I.N.E.F. Lleida
 Campo Municipal "Ferran Domínguez" (C. D. Puig Castellar)
 Campo Casanovas "A"
 Campo Casanovas "B"
 Universitat Laboral de Tarragona
 Campo G.E. i E.G.
 Campo Municipal "Parc del Migdia"

9. ACTIVIDADES DEPORTIVAS OFICIALES REALIZADAS

NACIONALES

a) División de Honor

Participante	Clasificación
U.E. Santboiana/ONCE	5º

b) Liga Nacional Primera División Grupo "A" (Norte/Levante)

Participantes	Clasificación
C.N. Montjuic	Campeón
Mercabarna/BUC	2º
R.C. Cornellà	3º
R.C. L'Hospitalet	7º
C.R. Bonanova	10º

c) Copa Su Majestad el Rey

Participantes	Clasificación
U.E. Santboiana/ONCE	Cuartos de final
Mercabarna/BUC	Dieciseisavos de final
C.N. Montjuic	Diecisisavos de final

d) Liga de Ascenso a 1º División Nacional

Participantes	Clasificación
Lleida R.C.	Final
G. E. í E.G.	Fase Previa

e) Campeonato de España Juvenil

Participantes	Clasificación
U.E. Santboiana/ONCE	Semifinales
C. N. Montjuic	Elim. Previa

f) Campeonato de España Cadetes

Participante	Clasificación
U.E. Santboiana/ONCE	2º

g) Campeonato de España Infantil

Participante	Clasificación
C. N. Montjuic	Campeón

h) Campeonato de España Alevín

Participante	Clasificación
U.E. Santboiana/ONCE	Campeón

i) Campeonato de España Femenino

Participante	Clasificación
Fácil Mobil/Inef/Barcelona	2º

j) Campeonato de España de Selecciones Territoriales

Participantes	Clasificación
Catalunya (Senior)	Subcampeón
Catalunya (Juvenil)	4º
Catalunya (Cadetes)	3º

REGIONALES

a) Campeonato de Cataluña de 1ª División

Participantes	Clasificación
G.E. i E.G.	Campeón
Lleida R.C.	Subcampeón
C.N. Barcelona	3º
Seat/Enginyers	4º
Gotics,R.C.	5º
Mercabarna/BUC-B	6º
U.E. Santboiana/ONCE-B	7º
C.D. Puig Castellar	8º
C.N. Montjuic	9º
C.D. Universitari	10º



Facil Möbel / INEF

b) Campeonato de Cataluña de 2ª División**Participantes**

R.C. Cornella-B
Rugby Nou Barris
G.E. i E.G.-B
CR. Tarragona
R.C. Badalona
C.R. Sant Cugat
Reus Sportiu
C.D. Universitari-B
Osona R.C.
C.R. Sitges
Sant Joan XV-69
C.R. Bonanova-B

Clasificación

Campeón
Subcampeón
3º
4º
5º
6º
7º
8º
9º
10º
11º
12º

c) Campeonato de Cataluña Juvenil**Participantes**

U.E. Santboiana/ONCE
C. N. Montjuic
R.C. Cornella
Mercabarna/BUC
C.N. Barcelona
F.C. Barcelona
G.E. i E.G.
C.R. Bonanova
R.C. L'Hospitalet
C.D. Universitari

Clasificación

Campeón
Subcampeón
3º
4º
5º
6º
7º
8º
9º
10º

d) Campeonato de Cataluña Cadetes**Participantes**

U.E. Santboiana/ONCE
C.N. Montjuic
R.C. Cornella
R.C. L'Hospitalet
Rugby Sant Boi/ONCE
Mercabarna/BUC
C.D. Puig Castellar
Juventud Sarría
C.R. Bonanova
F.C. Barcelona
C.R. Tarragona
C.R. Sitges
Rugby Nou Barris

Clasificación

Campeón
Subcampeón
3º
4º
5º
6º
7º
8º
9º
10º
11º
12º
13º

e) Campeonato de Cataluña de Infantiles

Participantes

C.N. Montjuic
U.E. Santboiana
C.D. Puig Castellar
R.C. L'Hospitalet
F.C. Barcelona
C.N. Barcelona
C.R.A. Cassa

Clasificación

Campeón
Subcampeón
3º
4º
5º
6º
7º

f) Campeonato de Cataluña de Alevines

Participantes

U.E. Santboiana/ONCE-A
Mercabarna/BUC
C.N. Montjuic
Rugby Sant Boi/ONCE

Clasificación

Campeón
Subcampeón
3º
4º

g) Campeonato de Cataluña Femenino

Participantes

INEF Barcelona
C.D. Puig Castellar
C.R. Bonanova
C.D. Universitari
Lleida R.C.
Rugby Andorra

Clasificación

Campeón
Subcampeón
3º
4º
5º
6º

h) Copa Catalana Senior

Participantes

Serat/Engiyers
R.C. Conella

Clasificación

Campeón
Subcampeón

i) Copa Catalana Juvenils

Participantes

R.C. Conella
C.R. Bonanova

Clasificación

Campeón
Subcampeón

j) Copa Catalana Cadets

Participantes

R.C. L'Hospitalet
U.E. Santboiana/ONCE

Clasificación

Campeón
Subcampeón

AMISTOSOS

10. ENCUENTROS AMISTOSOS INTER CLUBS DE LA REGION

Senior

C.R. Tarragona	INEF Lleida	6-28
C.R. Tarragona	Sant Joan XV-69	27-4
Seat/Enginyers	Lleida R.C.	12-32
C.R. Bonanova	Juventud Jarria	25-17
Osona R.C.	C.N. Montjuic	10-26
C.R. Tarragona	C.R. Sitges	14-24
C.D. Universitari	C.D. Puig Castellar	14-9
G.E. i E.G.	R.C. Cornellà	20-16
R.C. Cornellà	Goties R.C.	24-14
R.C. Cornellà	U.E. Santboiana	0-16
U.E. Santboiana	B.U.C.	35-16
C.N. Montjuic	R.C. Cornellà	
U.E. Santboiana	R.C. Cornellà	32-16
C.N. Montjuic	B.U.C.	12-16

Juveniles

C.R. Bonanova	Rugby XV Andorra	20-20
F.C. Barcelona	C.N. Barcelona	9-9
C.N. Montjuic	R.C. Cornellà	15-12
U.E. Santboiana	B.U.C.	20-4
B.U.C.	R.C. Cornellà	12-20
U.E. Santboiana	C.N. Montjuic	6-19
G.E. i E.G.	R.C. Cornellà	22-20
R.C. Cornellà	U.E. Santboiana	6-26

Cadetes

B.U.C.	F.C. Barcelona	26-0
F.C. Barcelona	R. Nou Barris	70-0
C.R. Bonanova	Rugby XU Andorra	16-0
C.N. Montjuic	F.C. Barcelona	32-4
R.C. Cornellà	Bonanova R.C.	20-0
C.N. Montjuic	F.C. Barcelona	24-0

Infantil

U.E. Santboiana	C.N. Montjuic	14-12
U.E. Santboiana	C.N. Montjuic	8-4
U.E. Santboiana B	C.N. Montjuic	0-8
C.N. Montjuic	F.C. Barcelona	60-0
C.N. Montjuic	L'Hospitalet	54-0
C.N. Montjuic	Reus R.C.	58-0
U.E. Santboiana	C.N. Montjuic	4-0

Alevin

Osona R.C.	C.N. Montjuic	10-26
Osona R.C.	R.C. Cornella	10-14
R.C. Cornella	F.C. Barcelona	0-16

Femino

C.D. Universitari	C.D. Puig Castelar	4-12
-------------------	--------------------	------

11. ENCUENTROS AMISTOSOS INTERCLUBS ESPAÑOLES**Femino**

INEF Granada	INEF Barcelona	0-50
INEF Barcelona	Inef Granada	24-0

Cadetes

Independiente R.C.	R.C. Cornella	8-6
Universidad Santander	R.C. Cornella	0-32
Valencia R.C.	C.N. Montjuic	14-12
Kakarraldo R.T.	C.N. Montjuic	12-10
C.N. Montjuic	Kakarraldo R.T.	18-14

Infantil

Liceo Frances	C.N. Montjuic	4-0
Kakarraldo R.T.	C.N. Montjuic	12-10
C.N. Montjuic	Kakarraldo R.T.	14-12

12. ENCUENTROS AMISTOSOS INTERNACIONALES INTERCLUBS**Senior**

XV Presidente	Australia (Emerging)	3-76
C.R. Tarragona	C.R. Le Bouscat (Francia)	19-14
B.U.C.	ASR Pastificio	18-12
C.R. Bonanova	Hon. Artellery C°	12-18
La Tour Bas Elne	R.C. Cornella	14-42
R.C. Cornella	Clemanceau	22-9
R.C. Cornella	Escuadro del Mediterraneo	3-3
R.C. Cornella	London R.C.	19-24

Cadetes

C.N. Barcelona	Provence	10-24
----------------	----------	-------

Infantil

C.N. Montjuic	Seayont Gardens (Francia)	14-10
---------------	---------------------------	-------

Femenino

Cataluña	Gales	4-0
Univ. ST. Andrews	INEF/Barcelona	0-48
Univ. Stirlign	INEF/Barcelona	0-22

Torneo Internacional Cadetes de Lyon (Francia)

27 y 28-4-91	Lyonnais-Catalunya	7-0
27 y 28-4-91	Italia-Catalunya	7-0
27 y 28-4-91	Catalunya-Suiza	12-0
27 y 28-4-91	Catalunya-Roussillon	3-15
27 y 28-4-91	Provence-Catalunya	22-0
27 y 28-4-91	Catalunya-Checoslovaquia	0-7
27 y 28-4-91	Portugal-Catalunya	10-3

Clasificación

- 1º Drome-Ardeche
- 2º Roussillon
- 3º Provence
- 4º Pyrenees
- 5º Perigord-Agenais
- 6º Lyonnais
- 7º Bourgogne
- 8º Italia
- 9º Checoslovaquia
- 10º España
- 11º Portugal
- 12º Catalunya
- 13º Franche-Comte
- 14º Suiza

13. NUMERO DE EQUIPOS QUE HAN JUGADO EN LAS COMPETICIONES SEÑALADAS ANTERIORMENTE

Senior.....	29
Juvenil.....	12
Cadete.....	15
Infantil.....	10
Alevín.....	8
Femenino.....	7
Total.....	81



Gotics R.C.

14. NUMERO DE PARTIDOS JUGADOS EN LAS COMPETICIONES REALIZADAS

Senior.....	397
Juvenil.....	124
Cadete.....	192
Femenino.....	67
Infantil.....	42
Alevín.....	24
Total.....	846

15. PROMOCION TECNICA REALIZADA

Cursos de árbitros.....	1
Cursos entrenadores.....	1

16. JUGADORES PRESELECCIONADOS EN LA TEMPORADA

Ver Archivo F.E.R.

17. RELACION DE NUMERO DE LICENCIAS POR CLUBS

Cataluña

Lic.	Jug.	Jug	Sen.	Juv.	Cad.	Inf.	Alv	Bnj.	Jras.	Dir.	Ent.	Arb.
Tot.	T. N.	Tot.							Tot.	Tot.	Tot.	Tot.

Total Feder. 2323 2421694 694 289 359 190 102 60 202 73 82 30

Barcelona

Lic.	Jug.	Jug	Sen.	Juv.	Cad.	Inf.	Alv	Bnj.	Jras.	Dir.	Ent.	Arb.
Tot.	T. N.	Tot.							Tot.	Tot.	Tot.	Tot.

U.E. Santboi.	239	49	166	19	34	26	36	25	26	0	4	20	0
F.C. Barcelona	96	0	90	0	19	28	29	12	2	0	3	3	0
R.C. Cornellá	136	44	80	10	18	31	8	8	5	0	7	5	0
C. Nat. Barcel.	99	2	88	34	9	29	13	2	1	1	2	6	0
C.N. Motjuic	193	38	135	45	21	26	23	12	8	0	13	7	0
Barc. U. Club	149	63	73	0	25	24	5	9	10	0	6	7	0
C.D. Univers.	129	0	97	71	19	6	1	0	0	27	4	1	0
Bonanova R.C.	143	16	100	42	31	26	1	0	0	22	2	3	0
Gotics R.C.	82	0	58	38	15	5	0	0	0	19	2	3	0
R.C. Badalon.	27	0	24	23	1	0	0	0	0	0	1	2	0
R.C. Hospitalet	132	30	91	17	20	25	20	8	1	1	4	6	0
I.N.E.F. Barcel.	38	0	4	4	0	0	0	0	0	29	3	2	0
R. S. Boi	36	0	33	0	0	33	0	0	0	0	1	2	0
I.N. Puig. Cast.	158	0	111	40	20	15	15	18	3	35	5	7	0
Rugby N. Barris	66	0	61	31	6	21	3	0	0	2	2	1	0
C.E. Sarriá	19	0	18	0	0	14	4	0	0	0	1	0	0
Osona R.C.	51	0	45	28	9	2	5	1	0	4	1	1	0
R.E. S. Cugat	44	0	27	25	2	0	0	0	0	17	0	0	0
As Vet. R. Bar.	22	0	22	22	0	0	0	0	0	0	0	0	0
C.E. Engin.	50	0	49	48	1	0	0	0	0	0	0	1	0
R.C. Sitges	36	0	36	18	0	16	0	0	2	0	0	0	0
C.R. S. Juan XV	39	0	39	37	2	0	0	0	0	0	0	0	0
VPC R. XV Fem.	22	0	0	0	0	0	0	0	0	22	0	0	0
Sin Club	29	0	0	0	0	0	0	0	0	0	0	0	29

Total 2035 2421447 552 252 327 163 95 58 179 61 77 29

Gerona

	Lic. Tot.	Jug. T.	Jug N.	Sen. Tot.	Juv.	Cad.	Inf.	Alv	Bnj.	Jras. Tot.	Dir. Tot.	Ent. Tot.	Arb. Tot.
G.E.I.E.G. Ger.	82	0	76	55	11	9	1	0	0	0	6	0	0
C.R.A.C.	21	0	20	0	0	0	11	7	2	0	1	0	0
Sin Cub	1	0	0	0	0	0	0	0	0	0	0	0	1
Total	104	0	96	55	11	9	12	7	2	0	7	0	1

Lérida

	Lic. Tot.	Jug. T.	Jug N.	Sen. Tot.	Juv.	Cad.	Inf.	Alv	Bnj.	Jras. Tot.	Dir. Tot.	Ent. Tot.	Arb. Tot.
Lerida R. Club	55	0	31	31	0	0	0	0	0	20	2	2	0
Sin Cub	0	0	0	0	0	0	0	0	0	0	0	0	0
Total	55	0	31	31	0	0	0	0	0	20	2	2	0

Tarragona

	Lic. Tot.	Jug. T.	Jug N.	Sen. Tot.	Juv.	Cad.	Inf.	Alv	Bnj.	Jras. Tot.	Dir. Tot.	Ent. Tot.	Arb. Tot.
Reus Deport.	55	0	48	27	3	5	13	0	0	3	1	0	0
C.R. Tarragon.	77	0	72	29	23	18	2	0	0	0	2	3	0
Sin Cubs	0	0	0	0	0	0	0	0	0	0	0	0	0
Total	129	0	120	56	26	23	15	0	0	3	3	3	0