



FEDERACION CATALANA DE RUGBY

(Fundada en 1922)

Premiada con Placa al Mérito en Rugby en 1980 por sus 50 años de labor federativa

Seleccióu Catalana de Rugbi

1. DOMICILIO SOCIAL:

Avda. Josep Tarradellas, 40
Tel. (93) 439 20 19
Fax: (93) 439 77 53
08029 BARCELONA

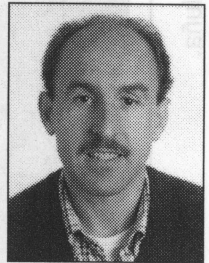
2. JUNTA DE GOBIERNO:

Presidente de honor:

D. Luis SENTIS ANFRUMS

Presidente

D. Ferran DOMINGUEZ Y BENITO



Vicepresidente 1º:

D. Jordi SALADICH I MAGRIÑA

Vicepresidente 2º

D.ª Begoña MONTMANY I MOLINA

Vicepresidente 3º

D. Jordi HOMS I ALBARRAN

Tesorero

D. Enric MIRA I VILA

Vocales:

D. F. Carles RODRIGUEZ I GARROFE



Selección Senior de Cataluña.

D. Juan VALVERDE I GARCIA

D. J. Antoni RIGAT I LLORENS

D. Antoni GARCIA I CARRERAS

D. Jesús FIGUERUELO I ALMAZAN

D. Francesc GODAS

Secretario General:

D. Ramón GOMEZ I SANS

Areas:

Técnica:

Social:

Prensa y Comunicación:

Económica:

Organización y Administración:

Territorial:

D. Jordi SALADICH

D.^a Begoña MONTMANY

D. Jordi HOMS

D. Enric MIRA

D. Ramón GOMEZ

D. Ferran DOMINGUEZ

3. ORGANISMOS TÉCNICOS:

Comité Selección:

Comité Formación:

Comité Deportivo:

Comité Promoción:

Comité Femenino:

Comité Disciplina Deportiva:

Comité Apelación:

D. Alfredo JOVEN

D. Alfredo JOVEN

D. Alfredo JOVEN

D. Josep VALLS

D. Susan MONCLUS

D. Jordi PALAU

D. Ferran DOMINGUEZ

Selección Senior:	D. Alfredo JOVEN D. Jordi SAGRISTA D. Salvador TORRES
Selección Juvenil:	D. David CARRERAS D. Toni ROCA D. Jordi MOLINERO
Selección Cadete:	D. Jordi SOLA D. Gorgonio MARTIN
Selección Femenina:	D. Cristofol COLLADO D. Fco. Javier GONZALEZ

4. CLUBS O ENTIDADES AFILIADAS A LA F.E.R. CON LAS CATEGORIAS EN LAS QUE TIENEN EQUIPOS Y NUMERO DE ELLOS EN CADA CATEGORIA

Nombre del club	Div. Hon.	1ª Nac.	1ª Reg.	2ª Reg.	3ª Reg.	Jun.	Juv.	Cad.	Inf.	Alev.	Fem.
U.E. Santboiana	1			1		1	1	1	1	2	1
C.N. Montjuic		1		1			1	1	1	1	
B.U.C.	1			1	1			1			1
R.C. Cornellà		1		1			1	1	1		
Enginyers R.C.			1								
C.N. Barcelona			1								
R.C. L'Hospitalet		1			1		1	1	1	1	
C.D. Universitari			1	1				1			1
C.R. Bonanova					1						1
C.D. Puig Castellar			1	1		1	1	1	1	1	1
Lleida R.C.			1								1
Gotics R.C.			1				1				
F.C. Barcelona			1				1	1	1		1
C.R. Tarragona				1			1				
Reus Deportiu				1							
G.E. i E.G.			1				1				1
C.R. Sitges					1						
INEF Barcelona											1
At. Vic/Crans					1						
C.R. Alella					1						
R.C. Badalona					1		1				
C.R. San Cugat											1

5. ARBITROS CON LICENCIA ENCUADRADOS POR CATEGORIAS**Categoría Nacional**

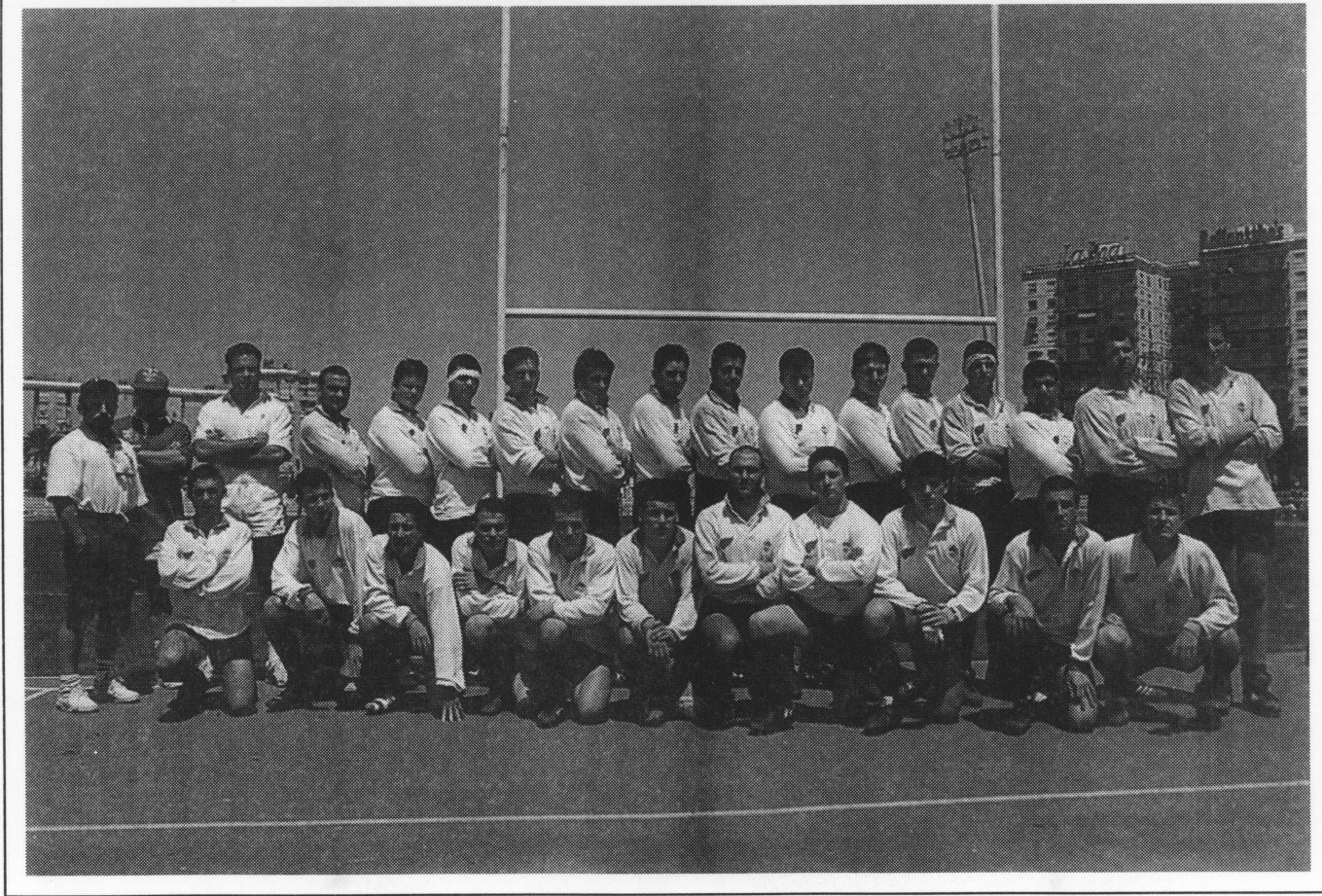
- D. Joan ALOY BARQUET
- D. Luis BERGEL GONZALEZ
- D. Carlos BLASCO VILLALBA
- D. Manuel CHAMERO PRINCIPE
- D. Salvador COMAS MARTI
- D. Jesús FIGUERUELO ALMAZAN
- D. Antoni GARCIA PEREZ
- D. Ramón GOMEZ SANS
- D. Francisco MARTINEZ SANCHEZ
- D. Pere MINGUET CAMPS
- D. Eduardo José ROMERO GAMERO

Categoría Provincial

- D. Gilbert ALIES PRADA
- D. Pedro ALTADILL HERRERO
- D. Antonio ALVAREZ SANTAELLA
- D. Joaquín BASCON RODRIGUEZ
- D. Gabriel CASERO VERDURA
- D. Joan Carles DOMENECH MARTINEZ
- D. Carlos ESCARDO DOMENECH
- D. Lino MEDINA MARTINEZ
- D. Pedro Manuel PINO CALVO

Categoría Aspirante

- D. Elías ABAD SAIZ
- D. Enrique ARMENGOL CALVERA
- D. Helios ARTESERO GONZALEZ
- D. Ignasi BUSQUETS GUARDIA
- D. Lluís CAMPS BAIGET
- D. Antonio DE LA CAL PEREZ
- D. Juan Manuel DURAN SANS
- D. Antonio HIDALGO COLMENERO
- D. Jordi JUSTICIA RODRIGUEZ
- D. Leandro PALOMO MORILLAS
- D. J. Antonio RIGAT LLORENS
- D. Toni RODRIGUEZ RIGAT
- D. Guillem RODRIGUEZ RIGAT



Selección Juvenil de Cataluña.

6. ENTRENADORES CON LICENCIA ENCUADRADOS POR CATEGORIAS

Nivel III (Nacional)

- D. Jordi BUCH PRUJA
- D. David CARRERAS VILANOVA
- D. Josep CHARCO TORRA
- D. Joan GARCIA DELGADO
- D. Alfredo JOVEN PEREZ
- D. José María JUST TORROELLA
- D. Jordi SOLA GRANCHA
- D. Salvador TORRES ORTEGA
- D. Arturo TRENZANO GUILLEN

Nivel II (Provincial)

- D. Guillermo CESARI VILLANUEVA
- D. Jordi DORCA BALCELLS
- D. José Luis LOPEZ FERNANDEZ
- D. Antoni ROCA SALARICH
- D. Adrián RODO BELDEN
- D. Jordi SAGRISTA ARTIGAS
- D. Josep VELAZCO GARRIGOSA

Nivel I (Monitor)

- D.ª Charo ABADIA BARRIOS
- D. Francesc BAENA SANCHEZ
- D. Juan FONT REGUAN
- D. José GARCIA MARTINEZ
- D. Jordi JUSTICIA RODRIGUEZ
- D. Victoriano MARLET NARANJO
- D. Josep Miquel MARTINEZ TIL
- D. Oscar MARTINEZ SANCHES
- D. Alfonso MUÑOZ CENTENO
- D. Juan PRADAS GARCIA
- D. Jordi PUJOL GAROLA
- D. Fco. Carlos RODRIGUEZ GARROFE
- D. Rudolf SCHIENDL AGUILA
- D. Josep Lluís SIRVENT PORTOLES

- D. Juan Antonio AGUILERA AGUILERA
- D. Francesc AGUILERA AGUILERA
- D. José ALONSO MARTIN
- D. Jaume ASENSIO PLA
- D. Joaquim AUBANELL MARTI
- D. Juan Carlos AVILA FERNANDEZ
- D. Vicens BADIA PORTA
- D. Rafael BALLESTO ALIBERCH
- D. Carles BLASCO VILLALBA
- D. Hilario BONAVIDA ESTUPIÑA
- D. Pedro BRAVO RODRIGUEZ
- D. José CARDENAS SORIA
- D. José Antonio CARO MORENO
- D. Pablo DE LA CUADRA RIBES
- D. Diego DE ORBANEJA GIL DE BIEBNA
- D. José DEL REY RODRIGUEZ
- D. Benedigno DIAZ LOPEZ
- D. Enrique DIEZ CALZADA
- D. Ricardo DOMINGUEZ JIMENEZ
- D. Jordi GALDEANO NICOLAS
- D. Rafael GARCIA HURTADO
- D. Javier GOMEZ RUIZ
- D. Bernat LLOBET MARTI
- D. Artur LLPART GIL
- D. Fernando LOPEZ ILLESCAS
- D. Gorgonio MARTIN ORTEGA
- D. Miguel MARTOS MONDEJAR
- D. José María MAURI VALLS
- D. Tomás MEDEL REBOLLO
- D. Antoni MONTAGUT PIQUE
- D. Manuel MORENO HUESO
- D. Hug PLA CLEMENT
- D. José RANCHAL MOLINA
- D. Gabriel REY GONZALEZ
- D. Javi RIBAS MATEOS
- D. Alfonso SALVADOR FERNANDEZ
- D. Joaquín SANCHEZ PEÑALVER
- D. Juan Antonio TORRES HIDALGO
- D. Rafael VENTURA PLAÑELL
- D. Jordi VILLALANTE LLAURADO
- D. Marti VIVANCOS GIMENEZ

Nivel III (Nacional)

- D. Jordi BUCH PRULLA
- D. David CARRERAS VILANOVA
- D. Josep O'HARROD TORRA
- D. Joan GARCIA DELGADO
- D. Alberto JOVEN PEREZ
- D. José María JUSTI TORRELLA
- D. Jordi SOLA GRANCHA
- D. Salvador TORRES ORTEGA
- D. Arturo TREZNANO GUILLEN

Nivel II (Provincial)

- D. Guillermo CESARI VILLANUEVA
- D. Jordi DORCA BALCELLS
- D. José Luis LÓPEZ FERNÁNDEZ
- D. Antoni Roca SALARIÓ
- D. Adrián RODO BELDÉN
- D. Jordi SAGRISTA ANTIGAS
- D. Josep VILASO GARRIGOSA

Nivel I (Municipal)

- D. * Chris ABADIA BARRIOS
- D. Francisc BABIA SANCHEZ
- D. Juan FONT REGUAN
- D. Josep GARCIA MARTINEZ
- D. Jordi JUSTICIA RODRIGUEZ
- D. Valentiano MARLET NARANJO
- D. Josep Miquel MARTINEZ TIT
- D. Oscar MARTINEZ SANCHEZ
- D. Alfonso MUÑOZ CENTENO
- D. Juan PRADAS GARCIA
- D. Jordi PUJOL GAROLA
- D. Fco. Carlos RODRIGUEZ GARRON
- D. Rudolf SCHIENDL AGUILA
- D. Josep Luis SIRVENT PORTLES

7. LICENCIAS EXPEDIDAS EN LAS TEMPORADAS

Temporada	Sen.	Jun.	Juv.	Cad.	Fem.	Inf.	Ent.	Arb.	Total
1984/85	835		347	548	98	231	54	36	2149
1985/86	897		377	621	189	190	68	27	2366
1986/87	933		373	734	168	397	81	30	2716
1987/88	941		409	686	201	310	84	23	2753
1988/89	906		301	448	230	532	90	29	2536
1989/90	963		302	505	202	473	75	22	2542
1990/91	1049		297	360	198	339	78	30	2351
1991/92	859	180	382	239	154	294	83	26	2213
1992/93	851	201	283	257	115	264	76	32	2089
1993/94	826	185	282	187	177	183	70	33	2007

8. INSTALACIONES DEPORTIVAS UTILIZADAS

Campo Municipal de la Fuixarda
 Campo C.N. Montjuic (C.N. Montjuic)
 Ciudad Universitaria (C.E. Universitari, Seat/Enginyers)
 Campo "Baldri Aleu" (U.E. Santboiana)
 Estadio de la Devesa (G.E. i E.G.)
 C.R.A. Cassa (C.R.A. Cassa)
 Casanovas "A" y "B"
 Campo Municipal Feixa Llarga (R.C. L'Hospitalet)
 Campo Municipal Badalona (R.C. Badalona)
 Campo INEF Lleida (Lleida R.C.)
 Campo Municipal Cornellà (R.C. Cornellà)
 Campo "Ferrán Domínguez" (C.D. Puig Castellar)
 Campo Clar (C.R. Tarragona)
 Campo Reus Deportiu (Reus Deportiu)
 Campo Municipal Vic (Osona R.C.)

9. ACTIVIDADES DEPORTIVAS OFICIALES REALIZADAS

NACIONALES

a) División de Honor

Participantes	Clasificación
U.E. Santboiana/Cicsa	6º
Mercabarna/BUC	7º



UE Santboiana / CICSA.

b) Liga Nacional Primera División

Participantes

R.C. Cornellà
C.N. Montjuïc
R.C. l'Hospitalet

Clasificación

1º
5º
12º

c) Copa Su Majestad el Rey

Participantes

U.E. Santboiana/Cicsa
Mercabarna/BUC
R.C. Cornellà

Clasificación

Semifinal
Octavos de final
Octavos de final

d) Liga de Ascenso a 1ª División Nacional

Participantes

C.N. Barcelona
G.E. i E.G.

Clasificación

3ª eliminatoria (asciende a 1ª)
1ª eliminatoria

e) Campeonato de España Juvenil

Participantes

U.E. Santboiana/Cicsa
C.N. Montjuïc
R.C. l'Hospitalet

Clasificación

Campeón
1ª fase clasificatoria
1ª fase clasificatoria

f) Campeonato de España Cadete

Participante

U.E. Santboiana/Cicsa

Clasificación

Campeón

g) Torneo Nacional Junior

Participantes

U.E. Santboiana/Cicsa
C.D. Puig Castellar

Clasificación

3º
14º

h) Torneo Nacional Femenino

Participantes

C.R. Bonanova
INEF Barcelona
Mercabarna/BUC
Lleida/G.E. i E.G.

Clasificación

Subcampeón
3º
4º
9º

i) Torneo Nacional Infantil

Participantes	Clasificación
U.E. Santboiana/Cicsa	Campeón
R.C. Cornellà	8º
R.C. l'Hospitalet	13º
C.N. Montjuic	17º
C.D. Puig Castellar	20º

j) Torneo Nacional Alevín

Participantes	Clasificación
U.E. Santboiana/Cicsa	3º
F.C. Barcelona	9º
C.N. Montjuic	11º
U.E. Santboiana-B	12º

k) Campeonato de España de Selecciones Territoriales

Participantes	Clasificación
Selección de Cataluña Senior	2º
Selección de Cataluña Juvenil	2º
Selección de Cataluña Cadete	Campeón

REGIONALES

a) Campeonato de Cataluña Senior (Fase Clasificatoria)

Grupo I:

Participantes	Clasificación
G.E. i E.G.	1º
Enginyers R.U.C.	2º
C.N. Montjuic-B	3º
C.D. Puig Castellar-C	4º
R.C. l'Hospitalet-B	5º

Grupo II:

Participantes	Clasificación
Lleida R.C.	1º
C.D. Puig Castellar-A	2º
C.R. Tarragona	3º
Mercabarna/B.U.C.-C	4º
C.E. Universitari-B	5º

Grupo III:

Participantes	Clasificación
C.E. Universitari-Asa	1º
C.N. Barcelona	2º
Mercabarna/B.U.C.	3º
Reus Esportiu	4º
C.D. Puig Castellar-B	5º
R.C. Badalona	6º

Grupo IV:

Participantes	Clasificación
Gotics, R.C.	1º
F.C. Barcelona	2º
R.C. Cornellà/Somapsa-B	3º
U.E. Santboiana/Cicsa-B	4º
At. Vic/Crancs	5º
C.R. Sitges	6º

b) Campeonato de Cataluña de 1ª División

Participantes	Clasificación
C.N. Barcelona	Campeón
G.E. i E.G.	Subcampeón
Enginyers R.U.C.	3º
F.C. Barcelona	4º
C.E. Universitari-A	5º
C.D. Puig Castellar-A	6º
Lleida R.C.	7º
Gotics, R.C.	8º

c) Campeonato de Cataluña de 2ª División

Participantes	Clasificación
U.E. Santboiana/Cicsa-B	Campeón
C.D. Puig Castellar-C	Subcampeón
Mercabarna/B.U.C.-B	3º
C.N. Montjuic-B	4º
R.C. Cornellà/Somapsa-B	5º
C.R. Tarragona	6º
Reus Esportiu	7º
C.E. Universitari-B	8º



C. Natación Barcelona. Asciede a 1ª Nacional.

d) Campeonato de Cataluña de 3ª División

Participantes	Clasificación
C.R. Sitges	Campeón
C.R. Bonanova	Subcampeón
R.C. l'Hospitalet-B	3º
Mercabarna/B.U.C.	4º
At. Vic/Crancs	5º
R.C. Badalona	6º
C.R. Alella	7º

e) Campeonato de Cataluña Juvenil (Fase Clasificatoria)

Grupo I:

Participantes	Clasificación
C.N. Montjuic	1º
R.C. Cornellà/Somapsa	2º
C.R. Tarragona	3º
C.R. Bonanova	4º
C.E. Universitari	5º

Grupo II:

Participantes	Clasificación
U.E. Santboiana/Cicsa	1º
R.C. l'Hospitalet	2º
C.D. Puig Castellar	3º
Gotics, R.C.	4º
R.C. Badalona	5º
G.E. i E.G.	6º

f) Campeonato de Cataluña Juvenil 1ª División

Participantes	Clasificación
U.E. Santboiana/Cicsa	Campeón
C.N. Montjuic	Subcampeón
R.C. l'Hospitalet	3º
C.D. Puig Castellar	4º
R.C. Cornellà/Somapsa	5º
C.R. Tarragona	6º

g) Campeonato de Cataluña Juvenil 2ª División

Participantes	Clasificación
Gotics, R.C.	Campeón
G.E. i E.G.	Subcampeón
R.C. Badalona	3º
F.C. Barcelona	4º
C.E. Universitari	5º

h) Campeonato de Cataluña Cadetes

Participantes

U.E. Santobiana/Cicsa
R.C. l'Hospitalet
C.N. Montjuic
Mercabarna/B.U.C.
R.C. Cornellà/Somapsa
F.C. Barcelona
C.D. Puig Castellar

Clasificación

Campeón
Subcampeón
3º
4º
5º
6º
7º

i) Campeonato de Cataluña Femenino

Participantes

INEF Barcelona
C.R. Bonanova
Mercabarna/B.U.C.
C.E. Universitari
Lleida/G.E. i E.G.
C.D. Puig Castellar
U.E. Santboiana/Cicsa

Clasificación

Campeón
Subcampeón
3º
4º
5º
6º
7º

j) Campeonato de Cataluña Infantil

Fase Previa:

Participantes

U.E. Santboiana/Cicsa
C.N. Montjuic
R.C. l'Hospitalet
R.C. Cornellà
C.D. Puig Castellar

Clasificación

1º
2º
3º
4º
5º

Fase Final

Participantes

U.E. Santboiana/Cicsa
C.N. Montjuic
R.C. l'Hospitalet
R.C. Cornellà
C.D. Puig Castellar

Clasificación

Campeón
Subcampeón
3º
4º
5º

k) Campeonato de Cataluña Alevín

Participantes

U.E. Santboiana/Cicsa-A
F.C. Barcelona
C.N. Montjuic
U.E. Santboiana/Cicsa-B

Clasificación

Campeón
Subcampeón
3º
4º

l) Copa Catalana Senior 1ª Categoría

Participantes	Clasificación
Mercabarna/B.U.C.	Campeón
C.N. Montjuic	Subcampeón

m) Copa Catalana Senior 2ª Categoría

Participantes	Clasificación
Mercabarna/B.U.C.	Campeón
C.R. Sitges	Subcampeón

n) Copa Catalana Juvenil

Participantes	Clasificación
U.E. Santboiana/Cicsa	Campeón
F.C. Barcelona	Subcampeón

ñ) Copa Catalana Cadete

Participante	Clasificación
U.E. Santboiana/Cicsa	Campeón

o) Torneo Femenino Seven

Fase Previa

Grupo I

Participantes	Clasificación
C.R. Bonanova	1º
I.N.E.F. Barcelona-B	2º
Mercabarna/BUC-A	3º
C.R. Sant Cugat	4º
G.E. i E.G.	5º
C.D. Puig Castellar-B	6º

Grupo II

Participantes	Clasificación
Lleida R.C.	1º
I.N.E.F. Barcelona-A	2º
Mercabarna/BUC-B	3º
C.D. Puig Castellar-A	4º
C.E. Universitari	5º
U.E. Santboiana/Cicsa	6º



G. E. L. E. G.

Fase Final

Copa de Oro

Participantes

Lleida R.C.
I.N.E.F. Barcelona-A
C.R. Bonanova
I.N.E.F. Barcelona-B
Mercabarna/BUC-A
Mercabarna/BUC-B

Clasificación

Campeón
Subcampeón
3º
4º
5º
6º

Copa de Plata

Participantes

C.D. Puig Castellar-B
C.E. Universitaria
C.D. Puig Castellar-A
C.R. Sant Cugat
G.E. i E.G.
U.E. Santboiana/Cicsa

Clasificación

Campeón
Subcampeón
3º
4º
5º
6º

10. ENCUENTROS AMISTOSOS INTER CLUBS DE LA REGION

Senior

U.E. Santboiana A	C.N. Montjuic A	13-8
U.E. Santboiana B	C.N. Montjuic B	3-0
BUC B	F.C. Barcelona	50-3
U.E. Santboiana A	R.C. Cornellá A	12-3
U.E. Santboiana B	R.C. Cornellá B	39-0
U.E. Santboiana B	Enginyers R.U.C.	35-12
BUC	Selección Universitaria	30-15
U.E. Santboiana A	F.C. Barcelona	42-12
G.E. i E.G.	C.N. Barcelona	45-44
C.D. Puig Castellar	C.E. Universitari	18-20
U.E. Santboiana	C.N. Montjuic	29-26
R.C. Hospitalet	C.E. Universitari	13-12
R.C. Hospitalet	U.E. Santboiana	7-49
C.N. Montjuic	C.E. Universitari	19-3
U.E. Santboiana	Enginyers RUC	12-3
U.E. Santboiana	Reus Esportiu	8-12
C.R. Tarragona	U.E. Santboiana	15-3
U.E. Santboiana	BUC	16-16
U.E. Santboiana	F.C. Barcelona	21-6

Juvenil

R.C. Hospitalet	U.E. Santboiana	5-17
U.E. Santboiana	C.N. Montjuic	45-10
U.E. Santboiana	R.C. Hospitalet	32-10
U.E. Santboiana	R.C. Cornella	17-12
U.E. Santboiana	R.C. Hospitalet	10-12

Cadetes

U.E. Santboiana	C.N. Montjuic	43-0
G.E. i E.G.	U.E. Santboiana	0-15

Infantil

Reus	Ametlla	0-45
Tortosa	Turo	25-20
Turo	Reus	25-15
Tortosa	Ametlla	5-60

Alevín

Reus	Turo A	30-5
Turo B	Turo A	25-5
Reus	Turo B	5-35
Turo A	Turo B	25-10

Veteranos

U.E. Santboiana	C.N. Montjuic	39-13
-----------------	---------------	-------

Femenino

Ametlla	Viladecans	5-30
C.R. Bonanova	C.E. Universitari	49-0

11. ENCUENTROS AMISTOSOS INTERCLUBS ESPAÑOLES

Senior

BUC	Valencia R.C.	7-19
U.E. Santboiana	Elche R.C.	32-5

12. ENCUENTROS AMISTOSOS INTERNACIONALES INTERCLUBS

Senior

Elne (Francia)	BUC	50-10
BUC	Elne (Francia)	28-19
R.C. Minovea (Irlanda)	G.E. i E.G.	12-5
Rail Union (Irlanda)	G.E. i E.G.	12-12
Loewtoff	C.E. Universitari	10-12
At. Bedford	C.E. Universitari	24-12
C.E. Universitari	R.C. Mions	46-5
U.E. Santboiana	Refail R.F.C. (Gales)	17-16
C.E. Universitari	Combinado galés	17-0
U.E. Santboiana	Burry Port R.F.C. (Gales)	52-0

Juvenil

U.E. Santboiana	Old Lionis (Argentina)	0-22
U.E. Santboiana	San Isidro (Argentina)	8-43
U.E. Santboiana	Teque R.C. (Argentina)	8-34
U.E. Santboiana	E.R. Soullivan (Irlanda)	17-10

Infantiles

U.E. Santboiana	St. Pirans (Inglaterra)	5-15
-----------------	-------------------------	------

Veteranos

U.E. Santboiana	C.Y.M.S. R.C. (Irlanda)	15-27
-----------------	-------------------------	-------

TORNEOS INTERNACIONALES

Femenino

I Seven de Doullens

Participantes

C.E. Universitari B
C.E. Universitari A
R.C. Doullens

Clasificación

Campeón
Subcampeón
3º

13. NUMERO DE EQUIPOS QUE HAN JUGADO EN LAS COMPETICIONES SEÑALADAS ANTERIORMENTE

Senior	28
Junior	2
Juvenil	10
Cadete.....	7
Infantil	5
Alevín.....	5
Femenino.....	9
Total	66

MAR
Arte

KAS

DEPOSITO
Ctra VALENCIA km 245
* 43006 TARRAGONA
Tel. 54 32 90



CR Reus Deportivo.

14. NUMERO DE PARTIDOS JUGADOS EN LAS COMPETICIONES REALIZADAS

Senior	380
Junior	8
Juvenil	110
Cadete.....	80
Femenino.....	102
Infantil.....	30
Alevín.....	30
Total	740

15. JUGADORES PRESELECCIONADOS EN LA TEMPORADA

Ver Archivo F.E.R.

16. RELACION DE NUMERO DE LICENCIAS POR CLUBS

Barcelona

	Tot. Lic.	Tot. Jg.	Tot. N. Jug.	Sen.	Jun.	Juv.	Cad.	Inf.	Alv.	Bjn.	Tot. Jras.	Tot. Ent.	Tot. Arb.	Tot. Dir.
U.E. Santboiana	273	29	202	53	25	38	23	24	24	15	14	19	0	9
F.C. Barcelona	136	1	128	33	13	30	25	12	15	0	0	4	0	3
R.C. Cornellà	136	33	93	28	9	27	24	5	0	0	1	4	1	4
C. Natación B.	39	0	36	32	3	0	0	0	0	1	0	1	0	2
C.N. Montjuic	176	60	102	4	5	38	21	17	8	9	0	7	0	7
Barcelona U.C.	161	72	46	5	4	15	18	3	1	0	31	5	2	5
C.E. Univers. B	129	0	97	64	9	23	0	0	0	1	24	5	0	3
Bonanova R.C.	54	0	29	14	13	2	0	0	0	0	21	2	0	2
Gotics R.C.	63	0	57	33	5	17	2	0	0	0	0	1	3	2
R.C. Badalona	36	0	35	18	15	2	0	0	0	0	0	0	0	0
R.C. Hospitalet	169	44	113	8	10	27	38	18	11	1	2	5	1	4
INEF de Barcelona	26	0	1	1	0	0	0	0	0	0	23	2	0	0
C.D. P. Castellar	179	0	140	56	19	24	24	12	2	3	25	5	1	8
Alella R.C.	28	0	25	25	0	0	0	0	0	0	0	1	0	2
At. Vic/Crancs	29	0	27	26	1	0	0	0	0	0	0	0	0	2
C.R. Sant Cugat	43	0	36	25	5	6	0	0	0	0	7	0	0	0
A.V. Rugby Barc.	2	0	2	2	0	0	0	0	0	0	0	0	0	0
Seat/Enginyers	47	0	46	46	0	0	0	0	0	0	0	0	0	1
C.R. Sitges	35	0	33	27	6	0	0	0	0	0	0	0	0	2
Sin Club	22	0	0	0	0	0	0	0	0	0	0	0	22	0
Total	1.783	239	1.248	500	142	249	175	91	61	30	148	61	30	57

Gerona

	Tot. Lic.	Tot. Jg.	Tot. N. Jug.	Sen.	Jun.	Juv.	Cad.	Inf.	Alv.	Bjn.	Tot. Jras.	Tot. Ent.	Tot. Arb.	Tot. Dir.
G.E.I.E.G. Ger.	89	0	68	35	2	23	7	0	0	1	12	4	0	5
Sin Club	1	0	0	0	0	0	0	0	0	0	0	0	1	0
Total	90	0	68	35	2	23	7	0	0	1	12	4	1	5

Lérida

	Tot. Lic.	Tot. Jg.	Tot. N. Jug.	Sen.	Jun.	Juv.	Cad.	Inf.	Alv.	Bjn.	Tot. Jras.	Tot. Ent.	Tot. Arb.	Tot. Dir.
Lleida R.C.	54	0	33	29	3	1	0	0	0	0	17	3	0	1
Total	54	0	33	29	3	1	0	0	0	0	17	3	0	1

Tarragona

	Tot. Lic.	Tot. Jg.	Tot. N. Jug.	Sen.	Jun.	Juv.	Cad.	Inf.	Alv.	Bjn.	Tot. Jras.	Tot. Ent.	Tot. Arb.	Tot. Dir.
Reus Sportiu	32	0	29	25	4	0	0	0	0	0	0	2	0	1
C.R. Tarragona	46	0	44	24	6	9	5	0	0	0	0	1	0	1
Sin Club	2	0	0	0	0	0	0	0	0	0	0	0	2	0
Total	80	0	73	49	10	9	5	0	0	0	0	3	2	2
Total Federac.	2.007	239	1.422	613	157	282	187	91	61	31	177	71	33	65