



## FEDERACION ANDALUZA DE RUGBY

(Fundada en 1983)

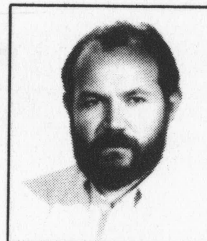
### 1. DOMICILIO SOCIAL:

C/ Benidorm, 5  
Tel. (95) 421 75 73 / 422 09 84  
Fax: (95) 421 48 12  
41001 SEVILLA

### 2. JUNTA DE GOBIERNO:

Presidente:

D. Carlos OROZCO FERRER



Vicep. 1º:

D. Francisco RODRIGUEZ GOMEZ

Vicep. 2º:

D. Andrés PALMA RIVERA

Director Técnico:

D. Antonio BUZON FERNANDEZ

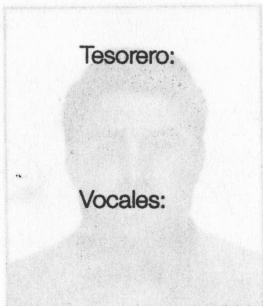
Tesorero:

D. Roberto ALCON PERDIGUERO

Vocales:

D. Manuel FERNANDEZ CONDE

D. Ramón LAMAS ZAPATA



D. Javier SALAZAR HERNANDEZ



D. Francisco ALONSO ROJAS

D. Francisco LIÑAN DELGADO

D. Javier BLAZQUEZ BERMUDO

D. Francisco MIRALLES SANCHIS

Secretario:

D. Paulino GONZALEZ GARCIA

**2-1. Federaciones - Delegaciones**

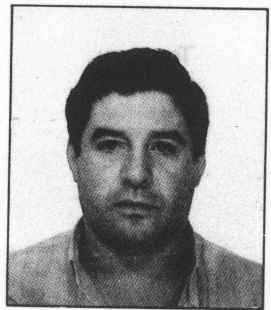
**Federación de Sevilla**

Domicilio Social:

C/ Benidorm, 5  
Tel. (95) 421 75 73 / 422 09 84  
Fax: (95) 421 48 12  
41001 SEVILLA

Presidente:

D. Francisco ALONSO ROJAS



**Federación de Córdoba**

Presidente:

D. Francisco LIÑAN DELGADO

**Delegación de Cádiz**

Delegado:

D. Santiago NEVA DELGADO

**Delegación de Granada**

Delegado:

D. Manuel GALVEZ IBAÑEZ

**Delegación de Málaga**

Delegado:

D. José Luis PALMA FERNANDEZ

**Delegación de Jaén**

Delegado:

D. Miguel SAINZ ROMERO

**Delegación de Almería**

Delegada:

Dña. Irene HERNANDEZ RODRIGUEZ

**3. ORGANISMOS TÉCNICOS:**

**Comité Selección:**

Presidente:

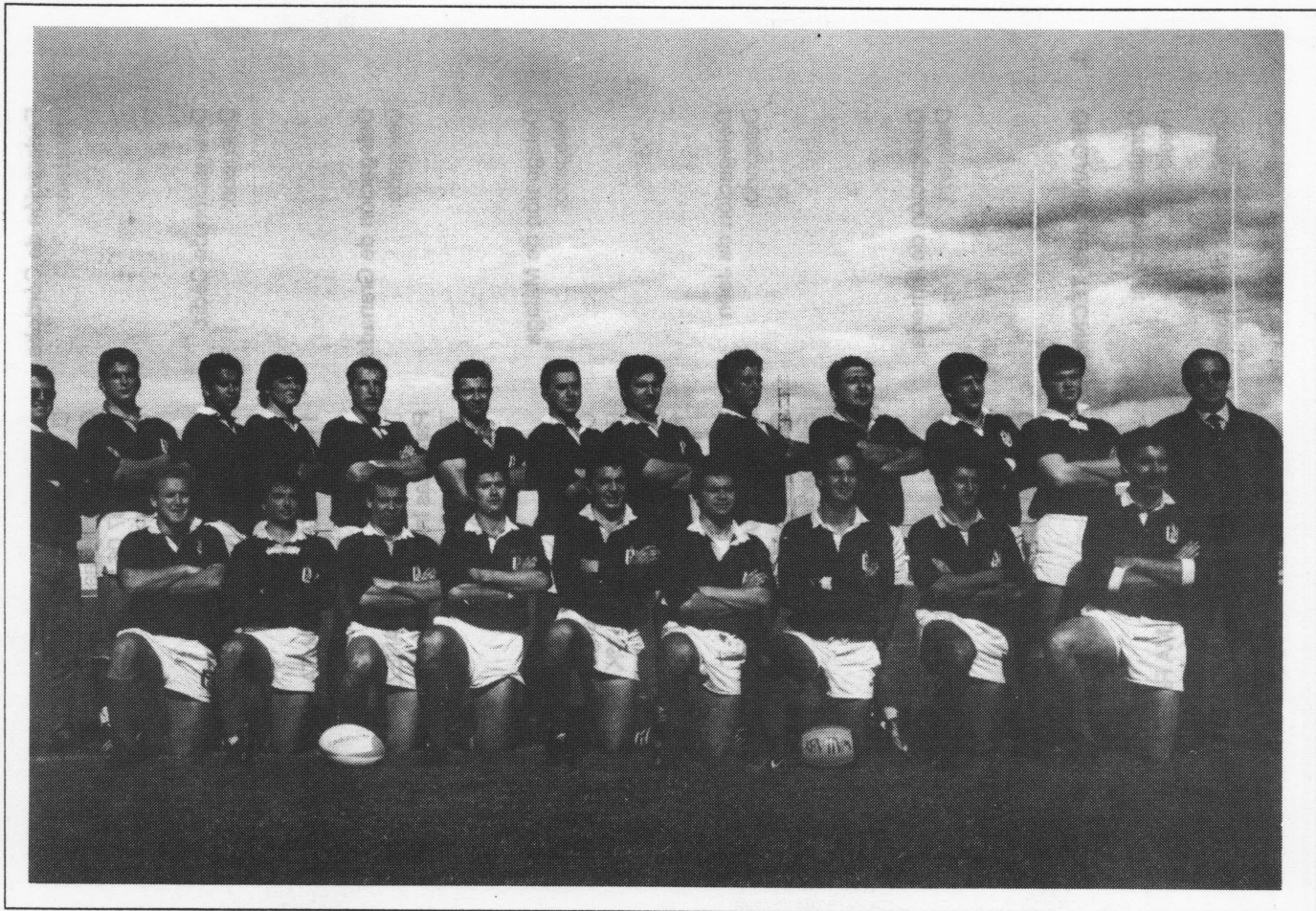
D. Andrés PALMA RIVERA

**Comité Selección Juvenil:**

D. Antonio PALOMO VERGES

**Comité Selección Cadete:**

D. Manuel RORIGUEZ OLIVA



Universitario de Sevilla

**Comité de Competición:**

Presidente:

D. Javier LAMAS ZAPATA

**Comité de Arbitros:**

Presidente:

D. Ramón LAMAS ZAPATA

**Comité de Apelación:**

Presidente:

D. Carlos OROZCO FERRER

**4. CLUBS O ENTIDADES AFILIADAS A LA F.E.R. CON LAS CATEGORIAS EN LAS QUE TIENEN EQUIPOS Y NUMERO DE ELLOS EN CADA CATEGORIA**

Nombre del club	Div. Honor	1º Na.	1º Reg.	2º Reg.	Juv.	Cad.	Inf.	Alev.
C.D.U. Almería				1				
Nicolás Salmerón					1			
C.R. Bahía				1	1			
Atco. Portuense	1	1						
Cajasur Cordoba		1			1			
Univ. Granada	1	1			1			
Arq. Granada				1				1
C. M. Fray Luis G.				1				
Huelva - Laboro			1					
C.A.U. Jaén				1				
Univ. Malaga			1					
Marbella C.R.			1					
C.R. Aljarafe			1		1	1		1
San Jeronimo			1		1	1		1
C.A.R. Portaceli		1			1	2	2	1
UNº Sevilla		1			1	1		
Monte Ciencias	1		1		1	1		1
Preu-Spinola			1		1	1		

## 5. ARBITROS CON LICENCIA ENCUADRADOS POR CATEGORIAS

### Categoría Nacional

- D. Antonio BUZON FERNANDEZ
- D. Manuel CHICARRO RODRIGUEZ
- D. Juan GONZALEZ MANZANO
- D. José M<sup>a</sup> LOPEZ PEÑA
- D. Manuel RIVERO DOMINGUEZ
- D. Manuel A. SEOANE POZO

### Categoría Provincial

- D. Miguel ACASUSO DIAZ
- D. Joaquín BLASCO AGUILERA
- D. José CAMPOS PORTERO
- D. Pedro A. DE LUQUE ESCRIBANO
- D. Jorge DELGADO GARCIA
- D. Luis FERNANDEZ MANZANO
- D. Carlos FERNANDEZ ZENNI
- D. Carlos A. GALLARDO GARCIA
- D. Manuel GALVEZ IBAÑEZ
- D. Rafael GONZALEZ ORTEGA
- D. Manuel HERRERA MENCHEN
- D. José HUERTAS GEA
- D. Ramón LAMAS ZAPATA
- D. Manuel A. LOPEZ PEREZ
- D. Antonio MALDONADO PENA
- D. José Ricardo MALDONADO JIMENEZ
- D. Alvaro MARCO GUTIERREZ
- D. José María MIRALLES IBARRA
- D. Santiago NEVA DELGADO
- D. Ramiro PEDROTE MARTINEZ
- D. José Manuel ROJAS-MARCO
- D. Antonio RUIZ VAZQUEZ
- D. Francisco J. SAINZ FIGUERO
- D. Rafael SANTIAGO DE LA TORRE
- D. Pedro Luis TELLEZ GUERRERO
- D. José María VILCHES AZNAR

### Categoría Aspirante

- D. José Francisco BALDRICH ESCALERA
- D. Joaquín CABALLERO GALNARES
- D. Rafael CACERES SELMA
- D. Mari Carmen CASTIÑEIRA RUIZ

D. Juan Pablo CONTRERAS SAMPER  
D. Enrique GONZALEZ MENDEZ  
D. Francisco LIÑAN DELGADO  
D. José Carlos MANDADO SERRANTES  
D. Antonio MARQUEZ GONZALEZ  
D. José Luis MAURI FERNANDEZ  
D. Alberto MENDEZ SERRANO  
D. Manuel NAVARRO ZURITA  
D. Santiago NEVA DELGADO  
D. Jesús Miguel PIÑEIRO PRADO  
D. Jorge PUIG PALMA  
D. Joaquín Víctor RUIZ FRANCO-BAUX  
D. Antonio RUIZ-HERRERA GALLEGO

## **6. ENTRENADORES CON LICENCIA ENCUADRADOS POR CATEGORIAS**

### **Nivel III (Nacional)**

D. Juan A. ARENAS POSADAS  
D. Antonio BUZON FERNANDEZ  
D. Manuel FERNANDEZ CONDE  
D. Antonio PALOMO VERGES

### **Nivel II (Provincial)**

D. Francisco Luis ALEMAN PISERRA  
D. Francisco ALONZO ROJAS  
D. Juan Luis BELTRAN GARCIA  
D. Francisco BRICEÑO PROCOPIO  
D. Miguel IBAÑEZ-ALDECOA SILVELA  
D. Francisco LIÑAN DELGADO  
D. José Carlos MANDADO SERANTES  
D. José Juan PADILLA MOLL  
D. Manuel S. RODRIGUEZ OLIVA  
D. Fco. Javier SAIZ FIGUERO

### **Nivel I (Monitor)**

D. Oscar Ignacio ARREDONDO PRIETO  
D. Miguel Angel CASIELLES SANCHEZ  
D. Luis CASIELLES SANCHEZ  
D. José Manuel LUQUE MARTIN  
D. Ricardo RODRIGUEZ JIMENEZ

D. FRANCISCO RODRIGUEZ JIMENEZ  
 D. José Manuel TUDUE WALLEIN  
 D. Luis CASIELLES SANCHEZ  
 D. Miguel Angel CASIELLES SANCHEZ  
 D. Oscar Francisco VARELA  
 Nivel I (Internos)  
 D. Fco. Javier GARCIA FERRER  
 D. Manuel S. RODRIGUEZ  
 D. José Juan PADILLA MORA  
 D. José Ochoa MANDADO SERRA  
 D. Francisco LUIAN DELGADO  
 D. Miguel IBARRA-VAL  
 D. Francisco BELICENO PROCO  
 D. Juan Luis BELTRAN  
 D. Francisco ALONSO  
 D. Francisco Luis ALEMÁN P.

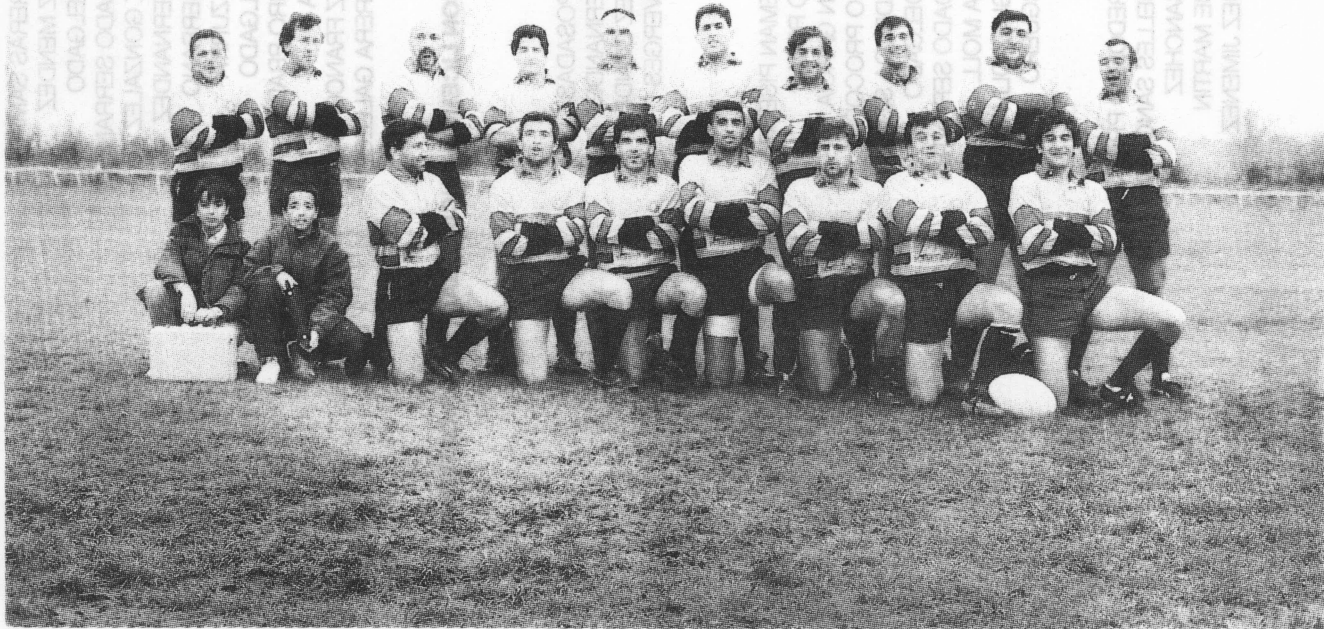
Nivel II (Provinciales)

D. Antonio PATOMO VERGÉS  
 D. Manuel FERNÁNDEZ  
 D. Antonio BUENO FERRAN  
 D. Juan V. ARENAS ROSADO

Nivel III (Nacionales)

ENTRENADORES COLEGIOS

D. Antonio RUIZ-HERPENA GARCIA  
 D. José Luis VÍCTOR RUIZ FERRAZ  
 D. Jorge FUGA PALLAS  
 D. Jesús Miguel PIÑEROS  
 D. Santiago NEVIL DELGADO  
 D. Manuel NAVARRO SERRA  
 D. Alberto MENDEZ SERRA  
 D. José Luis MAJUEL FERNÁNDEZ  
 D. Antonio MARQUEZ GONZÁLEZ  
 D. José Ochoa MANDADO SERRA  
 D. Francisco LUIAN DELGADO  
 D. Enrique GONZÁLEZ MENDEZ  
 D. Juan Párra CONTRERAS SERRA



C.R. Atlético Portuense



### Aspirantes

D. Rafael CACERES SELMA  
D. Patricio JARMILLO PALACIOS  
D. Isidro JIMENEZ SANCHEZ

## 7. LICENCIAS EXPEDIDAS EN LAS TEMPORADAS

Temporada	Sen.	Juv.	Cad.	Inf. /Ale.	Fem.	Entr.	Arb.	Total
1983/84	423	237	380	184		18	67	1309
1984/85	369	249	196	238		14	25	1091
1985/86	427	195	280	237		13	29	1181
1986/87	453	303	388	236		15	42	1447
1987/88	500	273	341	133		22	38	1286
1988/89	627	264	206	148		32	37	1314
1989/90	596	223	227	169		29	29	1292
1990/91	640	251	224	209	4	22	49	1399

## 8. INSTALACIONES DEPORTIVAS UTILIZADAS

### Almería

Estadio Municipal

### Cádiz

Campo de la Bazán (Cádiz)  
Patronato Municipal de Deportes (Puerto de Sta. María)

### Córdoba

Universidad Laboral

### Granada

Campo de la Universidad

### Huelva

Campo Municipal de Aljaraque

### Málaga

Campo Sotogrande (Marbella)  
Campo Hotel Atalaya  
Campo anexo a la Rosaleda  
Campo Municipal de Antequera

## Sevilla

Estadio de las Instalaciones de La Cartuja  
Instalaciones del Colegio Portaceli  
Polideportivo Municipal de San Jerónimo

### 9. ACTIVIDADES DEPORTIVAS OFICIALES REALIZADAS

#### NACIONALES

#### a) División de Honor

##### Participantes

Club Monte Ciencias de Sevilla

##### Clasificación

9º

#### b) Liga Nacional 1º División Grupo Centro/Sur

##### Participantes

Universitario Sevilla  
Atlético Portuense  
C.A.R. Portaceli Sevilla  
Universidad de Granada

##### Clasificación

4º

7º

8º

9º

#### c) Liga de Ascenso a 1ª Nacional

##### Participantes

Universidad de Malaga  
San Jeronimo de Sevilla

##### Clasificación

1º fase previa

3º fase previa

#### d) Campeonato de España Juvenil Grupo "B"

##### Participantes

Club Monte Ciencias de Sevilla  
Club C.A.R. Portaceli de Sevilla

##### Clasificación

3º

4º

#### e) Campeonato de España Cadete

##### Participantes

C.A.R. Portaceli de Sevilla

##### Clasificación

3º

#### f) Campeonato España Selecciones Territoriales

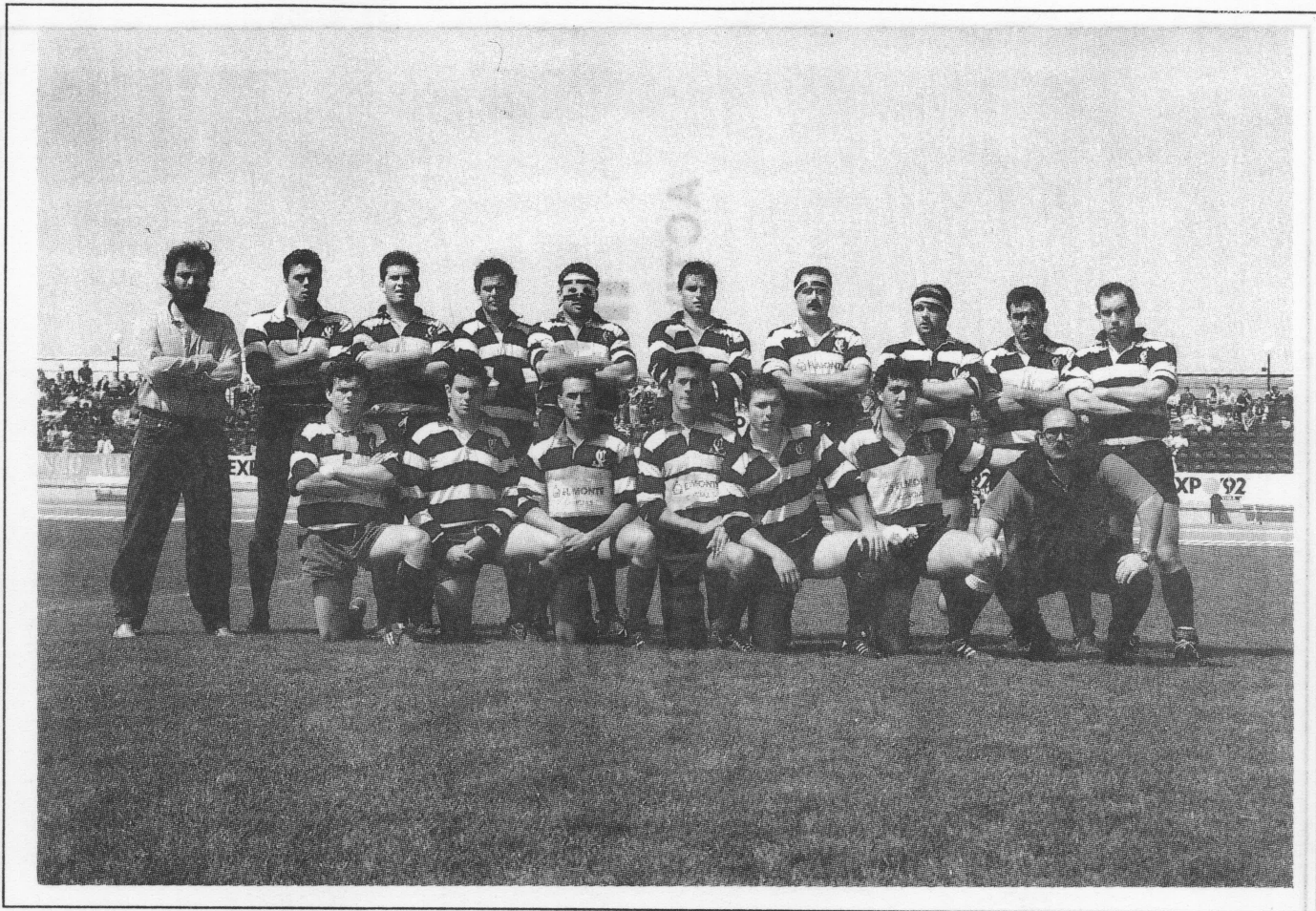
##### Participantes

Selección Juvenil  
Selección Cadete

##### Clasificación

2º

1º



El Monte Ciencias de Sevilla

## REGIONALES

### a) Campeonato Regional Senior 1ª Categoría

Participantes	Clasificación
Club San Jerónimo	1º
Club Universidad de Málaga	2º
Club Cajasur Córdoba	3º
Club Universidad Granada "B"	4º
Club Monte Ciencias	5º
Club Marbella C.R.	6º
Club Preu-Spinola de Sevilla	7º
Huelva-Laboro	8º

### b) Campeonato Regional Senior 2ª Categoría. Grupo Oriental

Participantes	Clasificación
C.M: Fray Luis de Granada	1º
C.D.U: Almería	2º
Universidad de Granada	3º
Arquitectura Técnica Granada	4º
C.A.U. Jaén	5º

### Campeonato Regional Senior 2ª Categoría. Grupo Occidental

Participante	Clasificación
Club Bahía Rugby	1º

### c) Campeonato de Andalucía Juvenil

Participantes	Clasificación
C.A.R. Portaceli de Sevilla	1º
Club Monte Ciencias de Sevilla	2º
C.R.I.M. de Málaga	3º
Club Bahía Rugby	4º
Club Cajasur Córdoba	5º
Club Universidad de Málaga	6º

### d) Campeonato de Andalucía Cadete

Participantes	Clasificación
Club C.A.R. Portaceli	1º
Club Universidad de Granada	2º



Universidad de Málaga

**10. ENCUENTROS AMISTOSOS INTERCLUBS DE LA REGION**

<b>Senior</b>	170
Instituto Santo Domingo	Zona Norte (Almería)
Mar de Cádiz	Las Banderas (El Puerto Santa María)
Colegio La Salle	Mar de Cádiz (El Puerto Santa María)
C.D.U. Almería	Nicolás Salmerón (Almería)
C.D.U. Almería	Carboneras (Almería)
Arquitectura Técnica Granada	C.A.U. Jaén
Arquitectura Técnica Granada	Fray Luis de Granada
Arquitectura Técnica Granada	C.D.U. Granada
<b>Alevín</b>	1
Arquitectura Técnica Granada	C.D. Carboneras

**11. ENCUENTROS INTERNACIONALES INTERCLUBS**

<b>Senior</b>	
Benfica Portugal	Monte Ciencias
Rugby Cascais Portugal	Rodelin Park Inglaterra
Veteranos Lisboa	Rugby Marbella
Veteranos Sevilla	Veteranos Andorra
Veteranos Lisboa	C.R. Arquitectura Técnica

**12. NUMERO DE EQUIPOS QUE HAN JUGADO EN LAS COMPETICIONES SEÑALADAS ANTERIORMENTE**

Categoría Senior	23
Categoría Juvenil	13
Categoría Cadete	7
Categoría Infantil	5
Total	48

**13. NUMERO DE PARTIDOS JUGADOS EN LAS COMPETICIONES REALIZADAS**

Senior.....	170
Juvenil.....	81
Cadete.....	40
Infantil.....	25
Alevín.....	10
Total.....	326

**14. PROMOCION TECNICA REALIZADA**

Cursos de árbitros .....	1 en Granada
	2 en El Puerto de Santa María
	1 en Sevilla
Cursos de entrenadores .....	1 en El Puerto de Sta. María
	1 en Córdoba

**15. NUEVAS INSTALACIONES DEPORTIVAS**

Instalaciones Deportivas Municipales Polígono San Pablo (Sevilla)

**16. JUGADORES PRESELECCIONADOS EN LA TEMPORADA**

**Categoría Senior**

D. Marco A. JUSTINIANO MARQUEZ	Club C.A.R. Portaceli
D. Javier TORRES MOROTE	Club Monte Ciencias
D. José R. PEREZ BLANCO	Club Monte Ciencias
D. David TORRES MOROTE	Club Monte Ciencias
D. Miguel SANCHEZ GONZALEZ BERMUDO	Club Monte Ciencias
D. Agustín MALET RAGA	Club Uº Sevilla
D. Rodolfo DEL RIO LAMEYER	Club Uº Sevilla

**Categoría Juvenil**

D. Fernando HEREDIA CANO	Club San Jerónimo
D. Israel SANCHEZ MEGOLLA	Club Aljarafe
D. Juan MELLADO DELGADO	Club C.A.R. Portaceli
D. Jaime GASTALVER LOPEZ	Club C.A.R. Portaceli
D. Eduardo CECILIA SIMON	Club C.A.R. Portaceli
D. Manuel LEZAMA ORTEGA	Club C.A.R. Portaceli
D. Pedro DE LEON GARRIDO	Club Monte Ciencias
D. Juan VARGAS ARAUJO	Club Monte Ciencias
D. Marco A. CARUZ ARCOS	Club Monte Ciencias

**Categoría Cadete**

D. Juan J. DIAZ RODRIGUEZ	Club C.A.R. Portaceli
D. Mauricio GOMAR ALCEDO	Club C.A.R. Portaceli
D. Pablo HIDALGO RIBAS	Club C.A.R. Portaceli

**17. RELACION DE NUMERO DE LICENCIAS POR CLUBS**

**Andalucía**

	Lic.	Jug.	Jug	Sen.	Juv.	Cad.	Inf.	Alv	Bnj.	Jras.	Dir.	Ent.	Arb.
	Tot.	T.	N.	Tot.							Tot.	Tot.	Tot.
<b>Tot. Feder.</b>	<b>1399</b>	<b>198</b>	<b>1103</b>	<b>432</b>	<b>238</b>	<b>224</b>	<b>114</b>	<b>83</b>	<b>12</b>	<b>4</b>	<b>23</b>	<b>22</b>	<b>49</b>

**Almería**

	Lic.	Jug.	Jug	Sen.	Juv.	Cad.	Inf.	Alv	Bnj.	Jras.	Dir.	Ent.	Arb.
	Tot.	T.	N.	Tot.							Tot.	Tot.	Tot.
C.D.U. Almería	20	0	20	20	0	0	0	0	0	0	0	0	0
C.R. N. Sal..	17	0	17	0	14	3	0	0	0	0	0	0	0
Sin Clubs	0	0	0	0	0	0	0	0	0	0	0	0	0
<b>Total Prov.</b>	<b>37</b>	<b>0</b>	<b>37</b>	<b>20</b>	<b>14</b>	<b>3</b>	<b>0</b>	<b>0</b>	<b>0</b>	<b>0</b>	<b>0</b>	<b>0</b>	<b>0</b>



## Cádiz

	Lic.	Jug.	Jug	Sen.	Juv.	Cad.	Inf.	Alv	Bnj.	Jras.	Dir.	Ent.	Arb.
	Tot.	T.	N.	Tot.							Tot.	Tot.	Tot.
C.R.AT. Port.	53	32	13	10	2	1	0	0	0	0	7	1	0
C.R. Bahía	42	0	41	22	14	5	0	0	0	0	0	1	0
E.R. Sotavento	83	0	78	0	0	11	24	37	6	4	0	1	0
Sin Club	8	0	0	0	0	0	0	0	0	0	0	0	8
<b>Total Prov.</b>	<b>186</b>	<b>32</b>	<b>132</b>	<b>32</b>	<b>16</b>	<b>17</b>	<b>24</b>	<b>37</b>	<b>6</b>	<b>4</b>	<b>7</b>	<b>3</b>	<b>8</b>

## Córdoba

	Lic.	Jug.	Jug	Sen.	Juv.	Cad.	Inf.	Alv	Bnj.	Jras.	Dir.	Ent.	Arb.
	Tot.	T.	N.	Tot.							Tot.	Tot.	Tot.
Córdoba C.R.	58	0	57	37	19	1	0	0	0	0	0	1	0
Sin Club	7	0	0	0	0	0	0	0	0	0	0	0	7
<b>Total Prov.</b>	<b>65</b>	<b>0</b>	<b>57</b>	<b>37</b>	<b>19</b>	<b>1</b>	<b>0</b>	<b>0</b>	<b>0</b>	<b>0</b>	<b>0</b>	<b>1</b>	<b>7</b>

## Granada

	Lic.	Jug.	Jug	Sen.	Juv.	Cad.	Inf.	Alv	Bnj.	Jras.	Dir.	Ent.	Arb.
	Tot.	T.	N.	Tot.							Tot.	Tot.	Tot.
C.M.U. Fray L.	30	0	28	27	1	0	0	0	0	0	2	0	0
C.D. U. Gran.	189	49	135	59	34	42	0	0	0	0	3	2	0
Arq. Técnica	22	0	22	0	0	0	10	11	1	0	0	0	0
Sin Club	9	0	0	0	0	0	0	0	0	0	0	0	9
<b>Total Prov.</b>	<b>250</b>	<b>49</b>	<b>185</b>	<b>86</b>	<b>35</b>	<b>42</b>	<b>10</b>	<b>11</b>	<b>1</b>	<b>0</b>	<b>5</b>	<b>2</b>	<b>9</b>

## Huelva

	Lic.	Jug.	Jug	Sen.	Juv.	Cad.	Inf.	Alv	Bnj.	Jras.	Dir.	Ent.	Arb.
	Tot.	T.	N.	Tot.							Tot.	Tot.	Tot.
C.R. Laboro H.	37	0	37	21	9	7	0	0	0	0	0	0	0
Sin Club	0	0	0	0	0	0	0	0	0	0	0	0	0
<b>Total Prov.</b>	<b>37</b>	<b>0</b>	<b>37</b>	<b>21</b>	<b>9</b>	<b>7</b>	<b>0</b>	<b>0</b>	<b>0</b>	<b>0</b>	<b>0</b>	<b>0</b>	<b>0</b>

**Jaén**

	Lic. Tot.	Jug. T.	Jug N.	Sen. Tot.	Juv.	Cad.	Inf.	Alv	Bnj.	Jras. Tot.	Dir. Tot.	Ent. Tot.	Arb. Tot.
C.A.U. Jaén	48	0	47	44	3	0	0	0	0	0	0	1	0
Sin Clubs	0	0	0	0	0	0	0	0	0	0	0	0	0
<b>Total Prov.</b>	<b>48</b>	<b>0</b>	<b>47</b>	<b>44</b>	<b>3</b>	<b>0</b>	<b>0</b>	<b>0</b>	<b>0</b>	<b>0</b>	<b>1</b>	<b>0</b>	<b>0</b>

**Málaga**

	Lic. Tot.	Jug. T.	Jug N.	Sen. Tot.	Juv.	Cad.	Inf.	Alv	Bnj.	Jras. Tot.	Dir. Tot.	Ent. Tot.	Arb. Tot.
C.D. Universit.	34	0	34	32	1	1	0	0	0	0	0	0	0
Marbella R.C.	20	0	20	19	1	0	0	0	0	0	0	0	2
Sin Clubs	2	0	0	0	0	0	0	0	0	0	0	0	2
<b>Total Prov.</b>	<b>56</b>	<b>0</b>	<b>54</b>	<b>51</b>	<b>2</b>	<b>1</b>	<b>0</b>	<b>0</b>	<b>0</b>	<b>0</b>	<b>0</b>	<b>0</b>	<b>2</b>

**Sevilla**

	Lic. Tot.	Jug. T.	Jug N.	Sen. Tot.	Juv.	Cad.	Inf.	Alv	Bnj.	Jras. Tot.	Dir. Tot.	Ent. Tot.	Arb. Tot.
A.D. Preu-Spin.	85	0	84	40	21	22	1	0	0	0	0	1	0
C.E.R. S. Jerón.	94	0	89	35	18	6	16	12	2	0	1	4	0
C.A.R. Portac.	157	47	106	1	26	44	21	11	3	0	3	1	0
Ccias. Sevilla	174	36	129	27	31	37	32	2	0	0	4	5	0
Univ. Sevilla	87	34	49	7	17	19	6	0	0	0	1	3	0
C.R. Aljarafe S.	97	0	95	29	27	25	4	10	0	0	0	2	0
Veteranos R.C.	2	0	2	2	0	0	0	0	0	0	0	0	0
Sin Clubs	24	0	0	0	0	0	0	0	0	0	1	0	23
<b>Total Prov.</b>	<b>720</b>	<b>117</b>	<b>554</b>	<b>141</b>	<b>140</b>	<b>153</b>	<b>80</b>	<b>35</b>	<b>5</b>	<b>0</b>	<b>10</b>	<b>16</b>	<b>23</b>